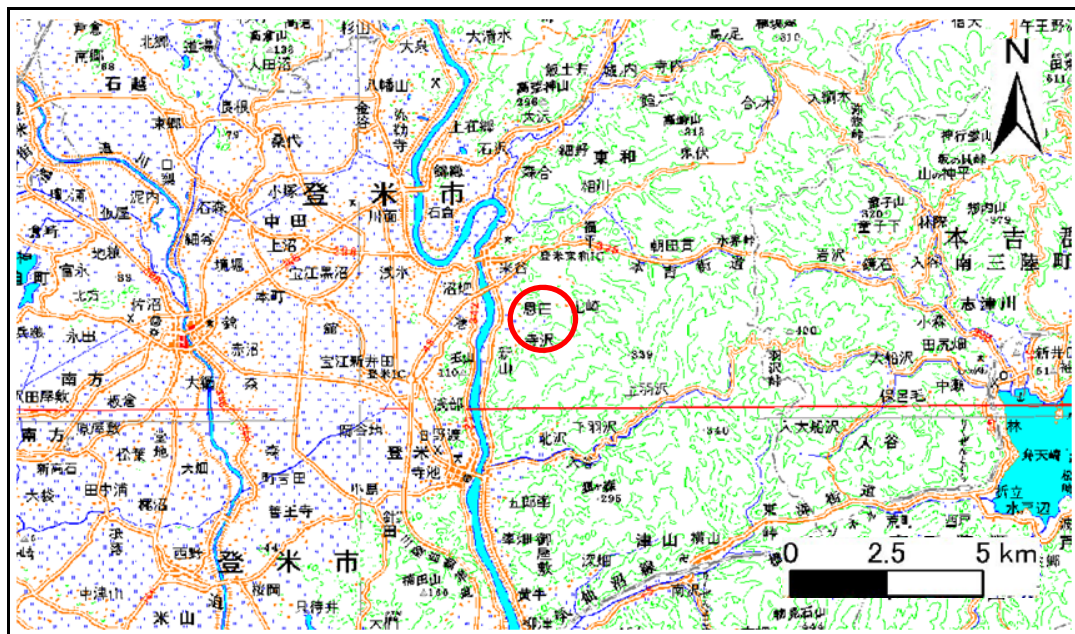


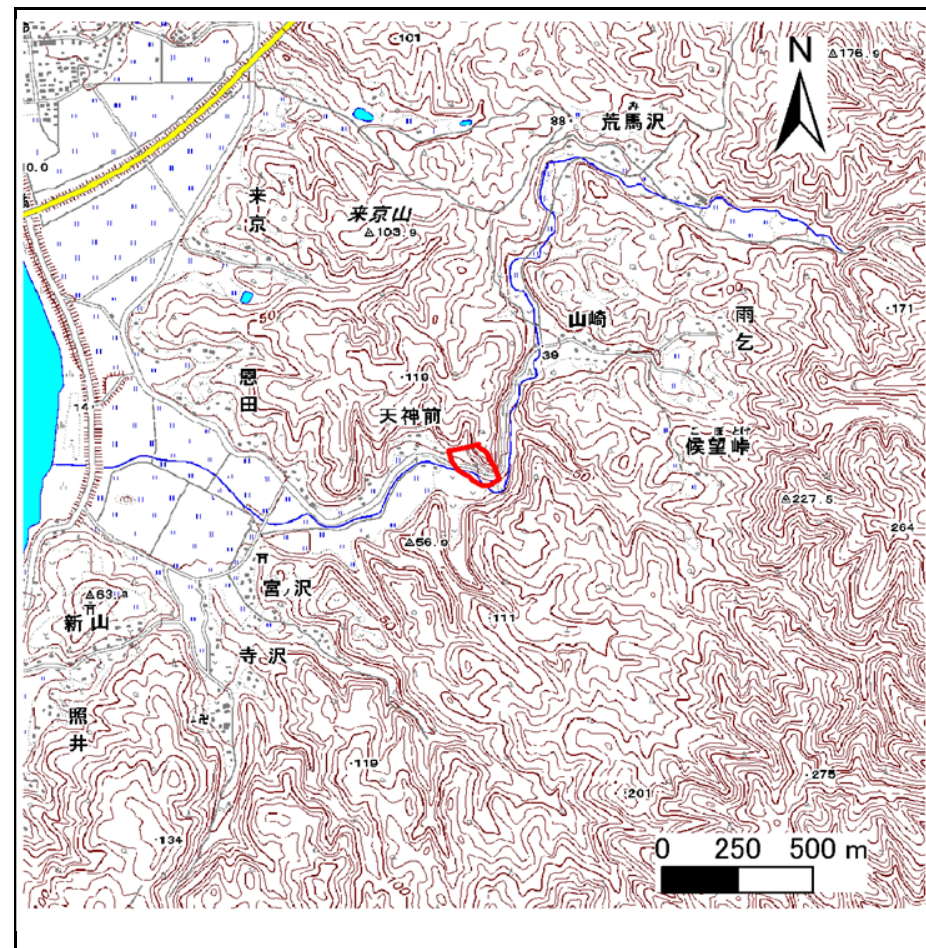
土砂災害警戒区域等の指定の告示に係る図書(その1)

告示番号	宮城県告示第176号
告示年月日	平成27年2月24日

自然現象の種類	急傾斜地の崩壊
箇所番号	Ⅱ-自-1657(1321001657)
箇所名	天神前の3
所在地	登米市東和町米谷字天神前
調査機関	宮城県東部土木事務所 登米地域事務所



位置図 (S=1:200,000)



位置図 1/25000

宮城県

この地図は、国土地理院長の承認を得て、同院発行の数値地図20000(地図画像)及び数値地図25000(地図画像)を複製したものである。(承認番号 平25情複、第925号)

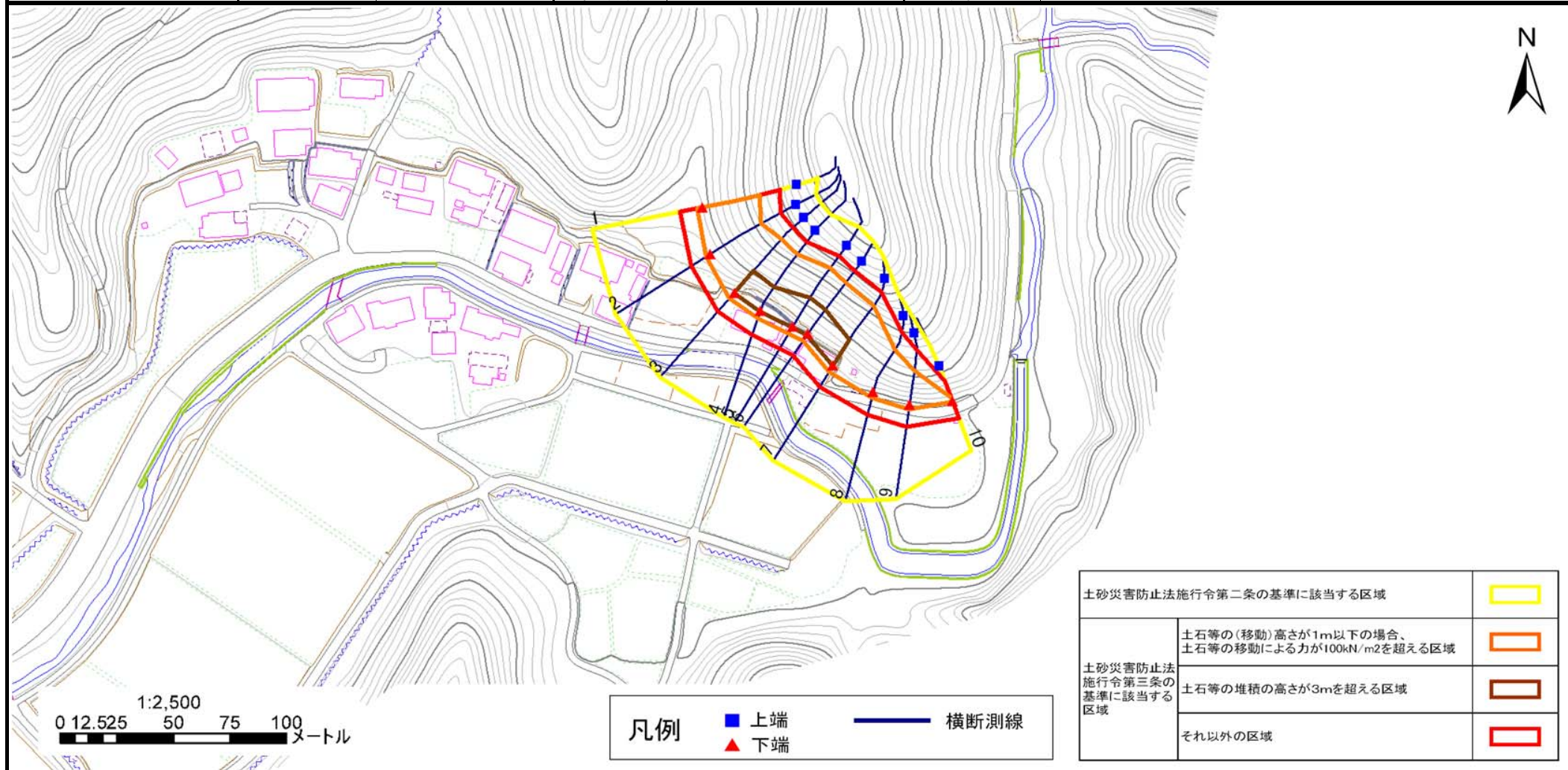
土砂災害警戒区域等の指定の告示に係る図書(その2)

告示番号	宮城県告示第176号
告示年月日	平成27年2月24日

危害のおそれのある土地の区域、著しい危害のおそれのある土地の区域設定図

調査年度	平成25年度
------	--------

急傾斜地の位置	箇所番号	II-自-1657(1321001657)	箇所名	天神前の3	所在地	登米市東和町米谷字天神前
---------	------	-----------------------	-----	-------	-----	--------------



土砂災害防止法施行令第二条の基準に該当する区域	■	
土砂災害防止法施行令第三条の基準に該当する区域	土石等の(移動)高さが1m以下の場合、土石等の移動による力が100kN/m ² を超える区域	■
	土石等の堆積の高さが3mを超える区域	■
それ以外の区域	■	

凡例	■	上端	—	横断測線
	▲	下端		

土砂災害警戒区域等の指定の告示に係る図書(その3)

告示番号	宮城県告示第176号
告示年月日	平成27年2月24日

建築物に作用すると想定される衝撃に関する事項

急傾斜地の位置	箇所番号	II-自-1657(1321001657)		箇所名	天神前の3		所在地	登米市東和町米谷字天神前	
横断線の区間	土石等の移動により建築物の地上部に作用すると想定される力				土石等の堆積により建築物の地上部に作用すると想定される力				
	土石等の(移動)高さが1m以下の場合、土石等の移動による力が100kN/m ² を超える区域		それ以外の区域		土石等の堆積の高さが3mを超える区域		それ以外の区域		
	力の大きさのうち最大のもの (Kn/m ²)	土石等の高さ (m)	力の大きさのうち最大のもの (Kn/m ²)	土石等の高さ (m)	力の大きさのうち最大のもの (Kn/m ²)	土石等の高さ (m)	力の大きさのうち最大のもの (Kn/m ²)	土石等の高さ (m)	
	1 ~ 2	139.4	1.0	100.0	1.0	-	-	14.2	2.8
2 ~ 3	155.3	1.0	100.0	1.0	-	-	15.2	3.0	
3 ~ 4	157.3	1.0	100.0	1.0	16.3	3.2	15.2	3.0	
4 ~ 5	160.7	1.0	100.0	1.0	16.9	3.4	15.2	3.0	
5 ~ 6	160.7	1.0	100.0	1.0	17.3	3.4	15.2	3.0	
6 ~ 7	159.9	1.0	100.0	1.0	17.3	3.4	15.2	3.0	
7 ~ 8	156.8	1.0	100.0	1.0	-	-	15.2	3.0	
8 ~ 9	140.5	1.0	100.0	1.0	-	-	14.5	2.9	
9 ~ 10	130.2	1.0	100.0	1.0	-	-	12.8	2.5	
~									
~									
~									
~									
~									
~									
~									
~									
~									
~									
~									
~									
~									
~									
~									
~									
~									
~									
~									
~									
~									
~									
~									
~									
~									
~									