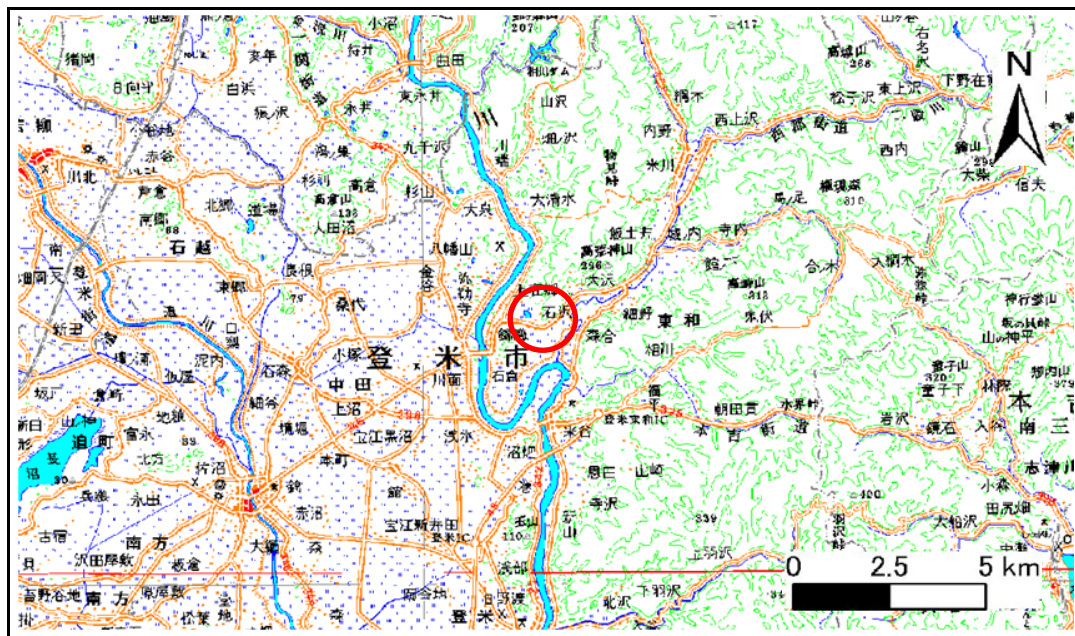


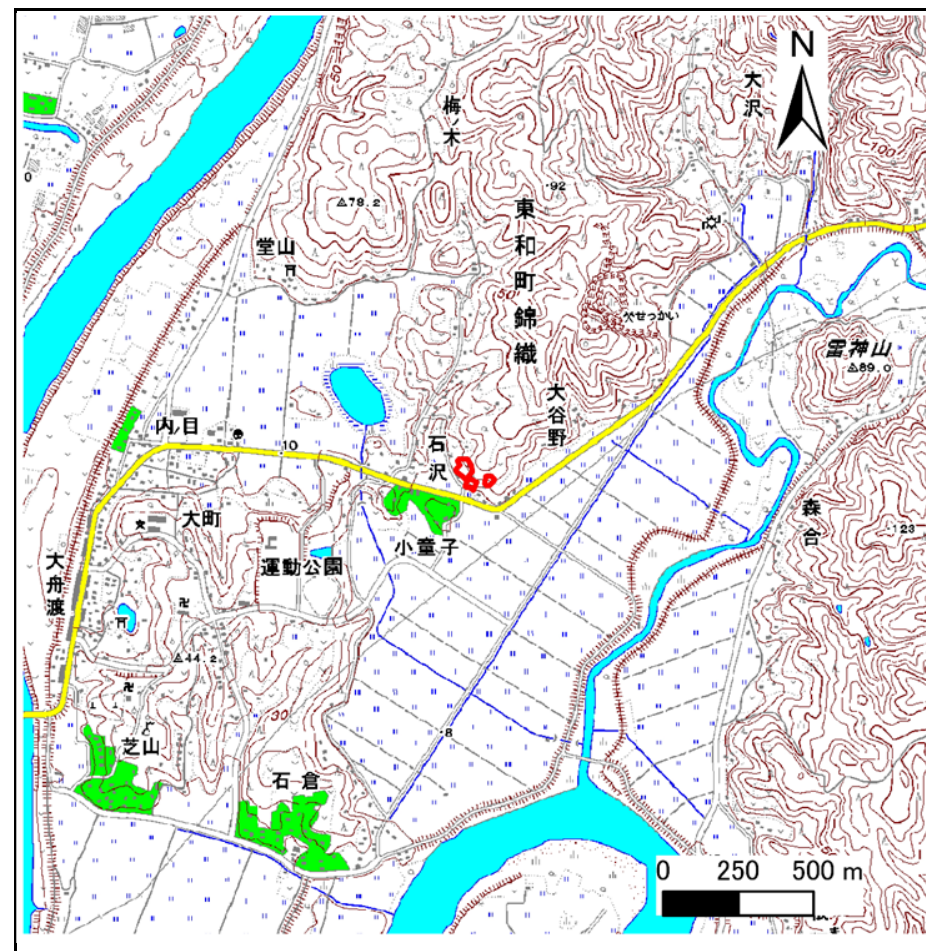
# 土砂災害警戒区域等の指定の告示に係る図書(その1)

告示番号	宮城県告示第176号
告示年月日	平成27年2月24日

自然現象の種類	急傾斜地の崩壊
箇所番号	II-自-1674(1321001674)
箇所名	石沢の1
所在地	登米市東和町錦織字石沢
調査機関	宮城県東部土木事務所 登米地域事務所



位置図 (S=1:200,000)



位置図 1/25000

宮城県

この地図は、国土地理院長の承認を得て、同院発行の数値地図20000(地図画像)及び数値地図25000(地図画像)を複製したものである。(承認番号 平25情複、第925号)

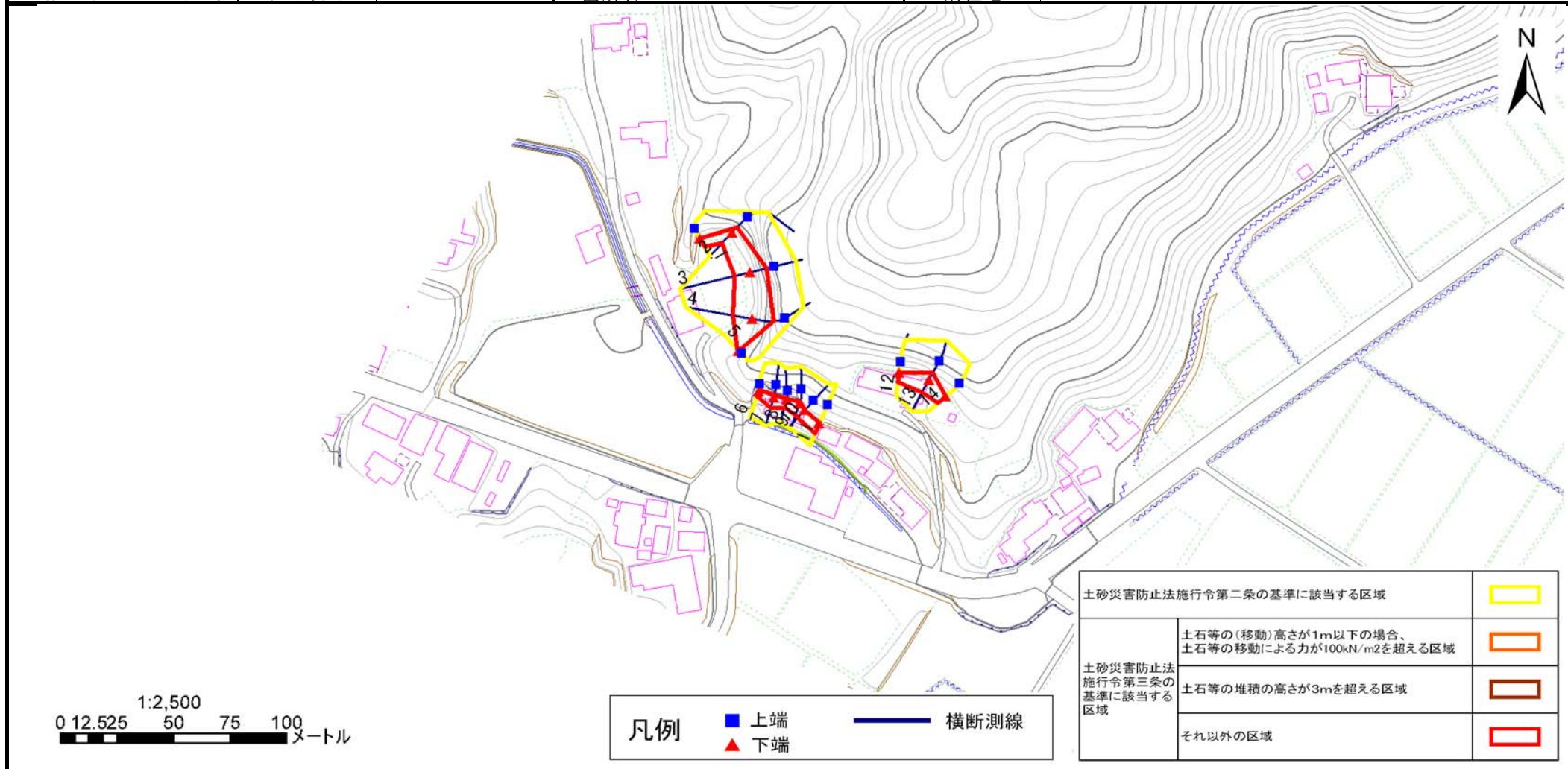
## 土砂災害警戒区域等の指定の告示に係る図書(その2)

告示番号	宮城県告示第176号
告示年月日	平成27年2月24日

危険のおそれのある土地の区域、著しい危険のおそれのある土地の区域設定図

調査年度	平成25年度
------	--------

急傾斜地の位置	箇所番号	Ⅱ-自-1674(1321001674)	箇所名	石沢の1	所在地	登米市東和町錦織字石沢
---------	------	----------------------	-----	------	-----	-------------



土砂災害防止法施行令第二条の基準に該当する区域	[Yellow Outline]	
土砂災害防止法 施行令第三条の 基準に該当する 区域	土石等の(移動)高さが1m以下の場合、 土石等の移動による力が100kN/m <sup>2</sup> を超える区域	[Orange Outline]
	土石等の堆積の高さが3mを超える区域	[Brown Outline]
それ以外の区域	[Red Outline]	

凡例	■ 上端	— 横断測線
	▲ 下端	

1:2,500  
0 12.5 25 50 75 100  
メートル

# 土砂災害警戒区域等の指定の告示に係る図書(その3)

告示番号	宮城県告示第176号
告示年月日	平成27年2月24日

建築物に作用すると想定される衝撃に関する事項

急傾斜地の位置	箇所番号	II-自-1674(1321001674)	箇所名	石沢の1	所在地	登米市東和町錦織字石沢											
横断線の区間	土石等の移動により建築物の地上部に作用する と想定される力				土石等の堆積により建築物の地上部に作用する と想定される力				横断線の区間	土石等の移動により建築物の地上部に作用する と想定される力				土石等の堆積により建築物の地上部に作用する と想定される力			
	土石等の(移動)高さが 1m以下の場合、土石等 の移動による力が 100kN/m <sup>2</sup> を超える区域		それ以外の区域		土石等の堆積の高さが 3mを超える区域		それ以外の区域			土石等の(移動)高さが 1m以下の場合、土石等 の移動による力が 100kN/m <sup>2</sup> を超える区域		それ以外の区域		土石等の堆積の高さが 3mを超える区域		それ以外の区域	
	力の大きさ のうち最大 のもの (Kn/m <sup>2</sup> )	土石等 の高さ (m)	力の大きさ のうち最大 のもの (Kn/m <sup>2</sup> )	土石等 の高さ (m)	力の大きさ のうち最大 のもの (Kn/m <sup>2</sup> )	土石等 の高さ (m)	力の大きさ のうち最大 のもの (Kn/m <sup>2</sup> )	土石等 の高さ (m)		力の大きさ のうち最大 のもの (Kn/m <sup>2</sup> )	土石等 の高さ (m)	力の大きさ のうち最大 のもの (Kn/m <sup>2</sup> )	土石等 の高さ (m)	力の大きさ のうち最大 のもの (Kn/m <sup>2</sup> )	土石等 の高さ (m)	力の大きさ のうち最大 のもの (Kn/m <sup>2</sup> )	土石等 の高さ (m)
1 ~ 2	-	-	80.3	1.0	-	-	9.9	2.0	~								
2 ~ 3	-	-	90.3	1.0	-	-	15.2	3.0	~								
3 ~ 4	-	-	100.0	1.0	-	-	15.2	3.0	~								
4 ~ 5	-	-	100.0	1.0	-	-	15.2	3.0	~								
	-	-	30.9	1.0	-	-	15.2	3.0	~								
6 ~ 7	-	-	61.0	1.0	-	-	13.0	2.6	~								
7 ~ 8	-	-	61.0	1.0	-	-	10.9	2.2	~								
8 ~ 9	-	-	65.6	1.0	-	-	10.9	2.2	~								
9 ~ 10	-	-	65.6	1.0	-	-	9.4	1.9	~								
10 ~ 11	-	-	58.1	1.0	-	-	9.2	1.8	~								
	-	-	58.1	1.0	-	-	9.9	2.0	~								
12 ~ 13	-	-	82.3	1.0	-	-	9.9	2.0	~								
13 ~ 14	-	-	82.3	1.0	-	-	9.2	1.8	~								
~									~								
~									~								
~									~								
~									~								
~									~								
~									~								
~									~								
~									~								
~									~								
~									~								
~									~								
~									~								
~									~								
~									~								
~									~								
~									~								
~									~								
~									~								
~									~								
~									~								
~									~								
~									~								
~									~								
~									~								
~									~								