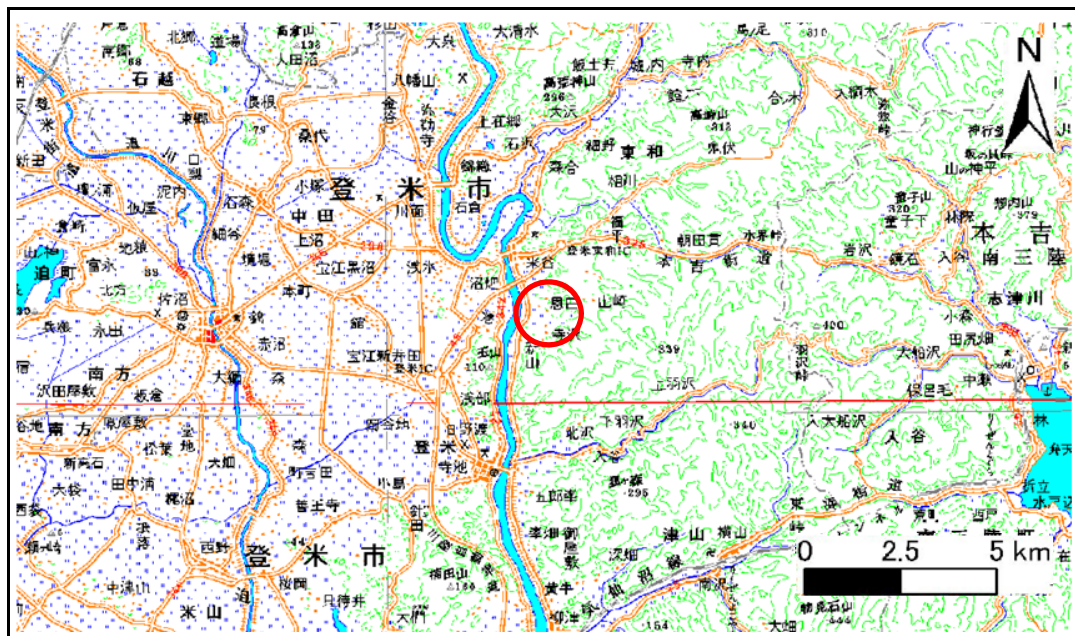


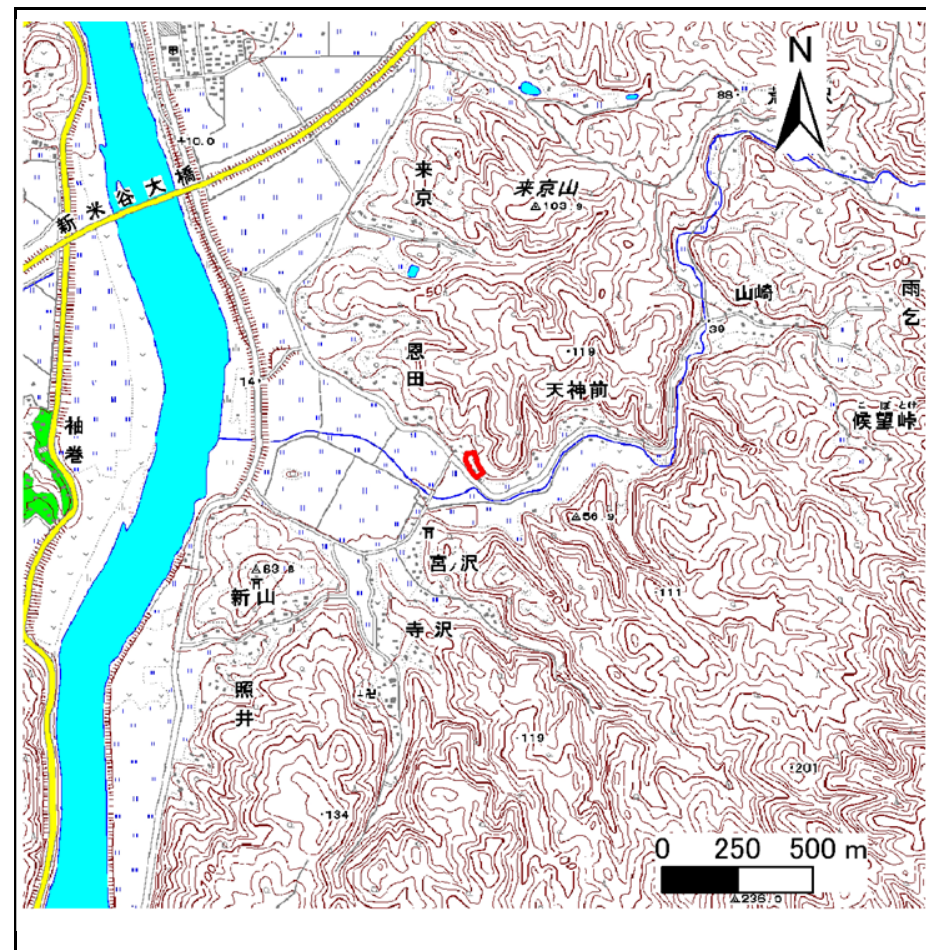
# 土砂災害警戒区域等の指定の告示に係る図書(その1)

告示番号	宮城県告示第176号
告示年月日	平成27年2月24日

自然現象の種類	急傾斜地の崩壊
箇所番号	Ⅱ-自-1655(1321001655)
箇所名	恩田の2
所在地	登米市東和町米谷字恩田
調査機関	宮城県東部土木事務所 登米地域事務所



位置図 (S=1:200,000)



位置図 1/25000

宮城県

この地図は、国土地理院長の承認を得て、同院発行の数値地図20000(地図画像)及び数値地図25000(地図画像)を複製したものである。(承認番号 平25情複、第925号)

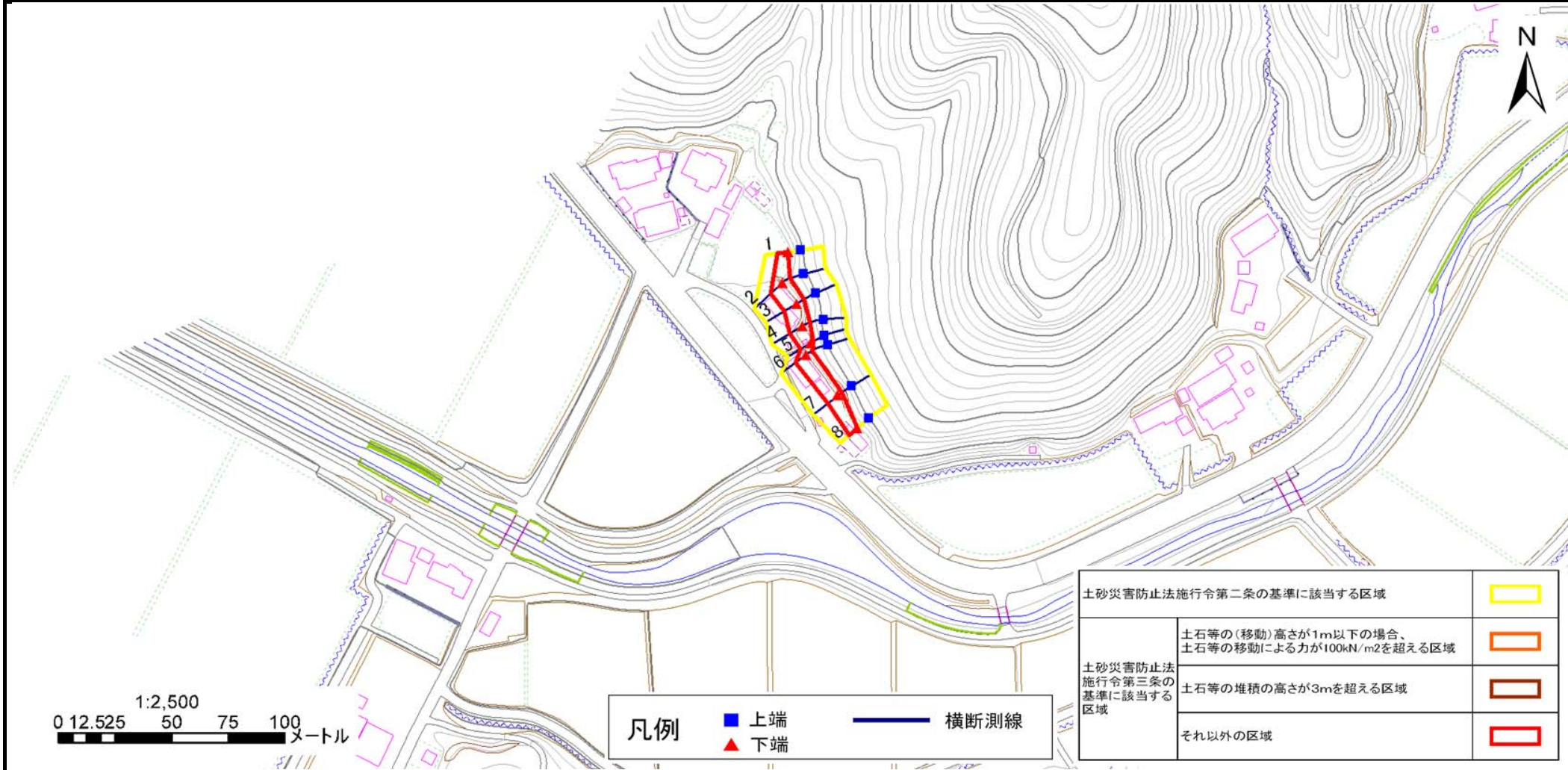
## 土砂災害警戒区域等の指定の告示に係る図書(その2)

告示番号	宮城県告示第176号
告示年月日	平成27年2月24日

危害のおそれのある土地の区域、著しい危害のおそれのある土地の区域設定図

調査年度	平成25年度
------	--------

急傾斜地の位置	箇所番号	Ⅱ-自-1655(1321001655)	箇所名	恩田の2	所在地	登米市東和町米谷字恩田
---------	------	----------------------	-----	------	-----	-------------



土砂災害防止法施行令第二条の基準に該当する区域	□	
土砂災害防止法 施行令第三条の 基準に該当する 区域	土石等の(移動)高さが1m以下の場合、 土石等の移動による力が100kN/m <sup>2</sup> を超える区域	□
	土石等の堆積の高さが3mを超える区域	□
それ以外の区域	□	

