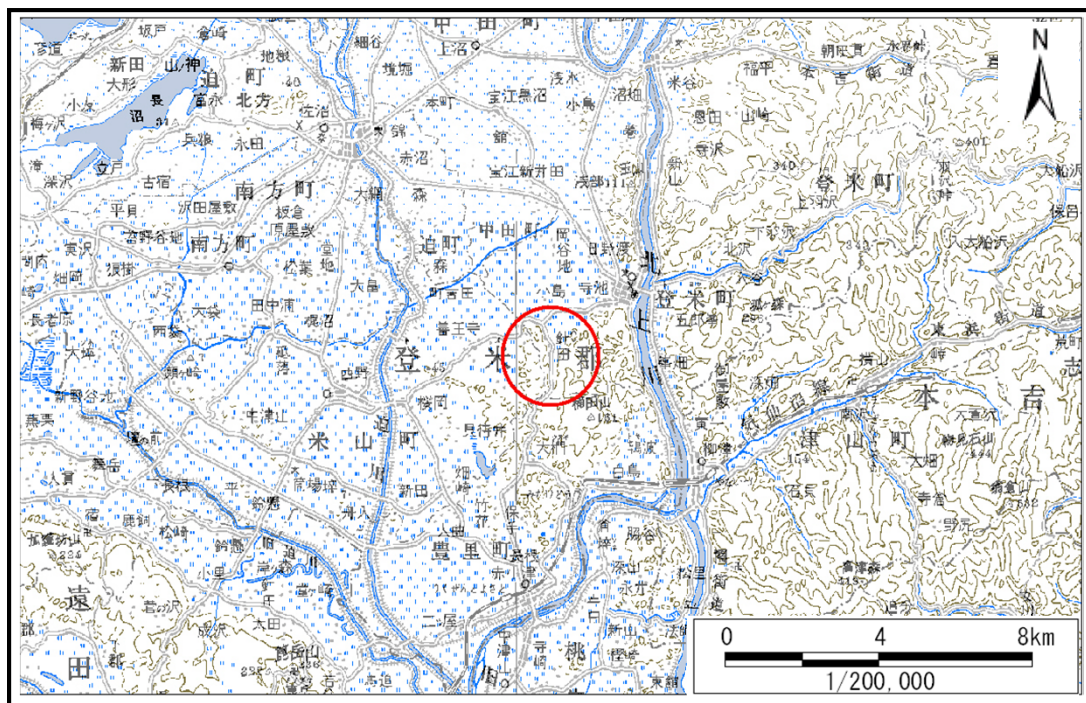


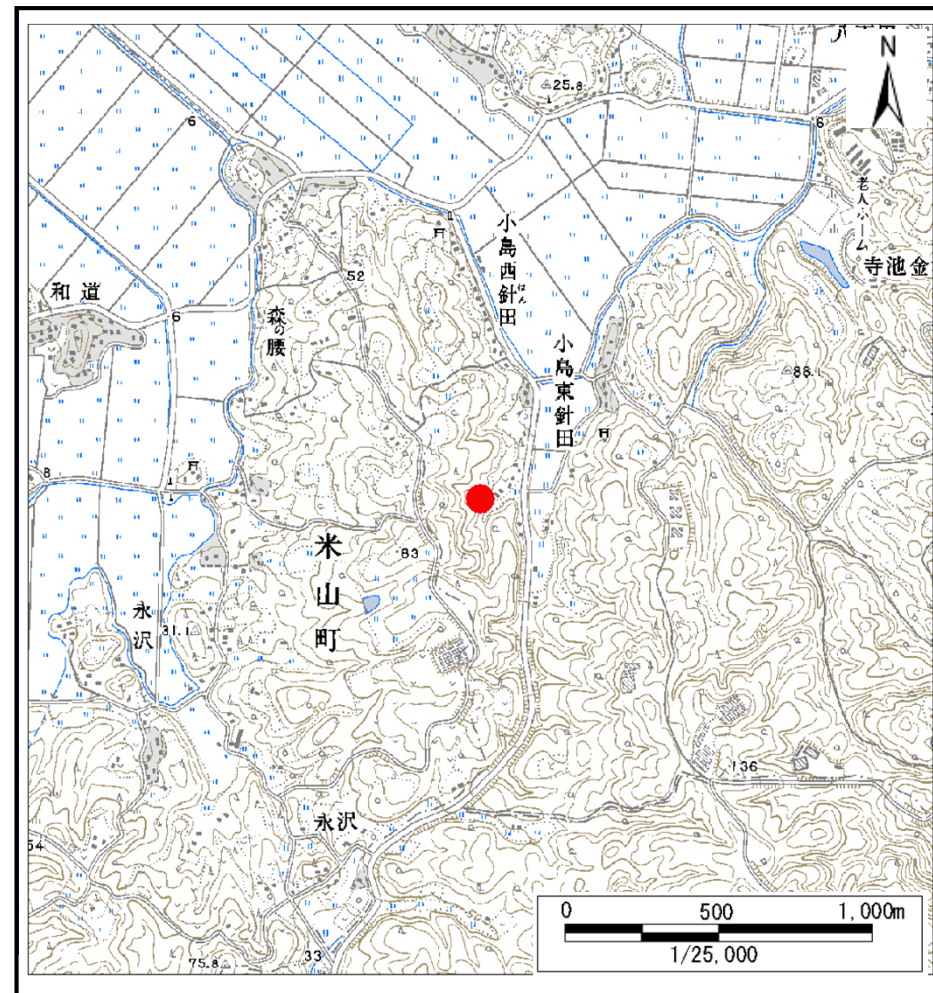
土砂災害警戒区域等の指定の公示に係る図書(その1)

告示番号	宮城県告示第176号
告示年月日	平成27年2月24日

自然現象の種類	土石流
溪流番号	6-22-012(1262200012)
水系名	北上川
河川名	北上川
溪流名	いりこ沢2
所在地	登米市登米町小島西針田
調査機関	宮城県東部土木事務所登米地域事務所



位置図(S=1:200,000)



位置図(S=1:25,000)

この地図は、国土地理院長の承認を得て、同院発行の数値地図20000(地図画像)及び数値地図25000(地図画像)を複製したものである。(承認番号 平25情複、第211号)

土砂災害警戒区域等の指定の告示に係る図書(その2)

告示番号	宮城県告示第176号
告示年月日	平成27年2月24日

調査年度	平成24年度
------	--------

渓流の位置	渓流番号	6-22-012(1262200012)	渓流名	いりこ沢2	所在地	登米市登米町登米字小島西針田
-------	------	----------------------	-----	-------	-----	----------------

