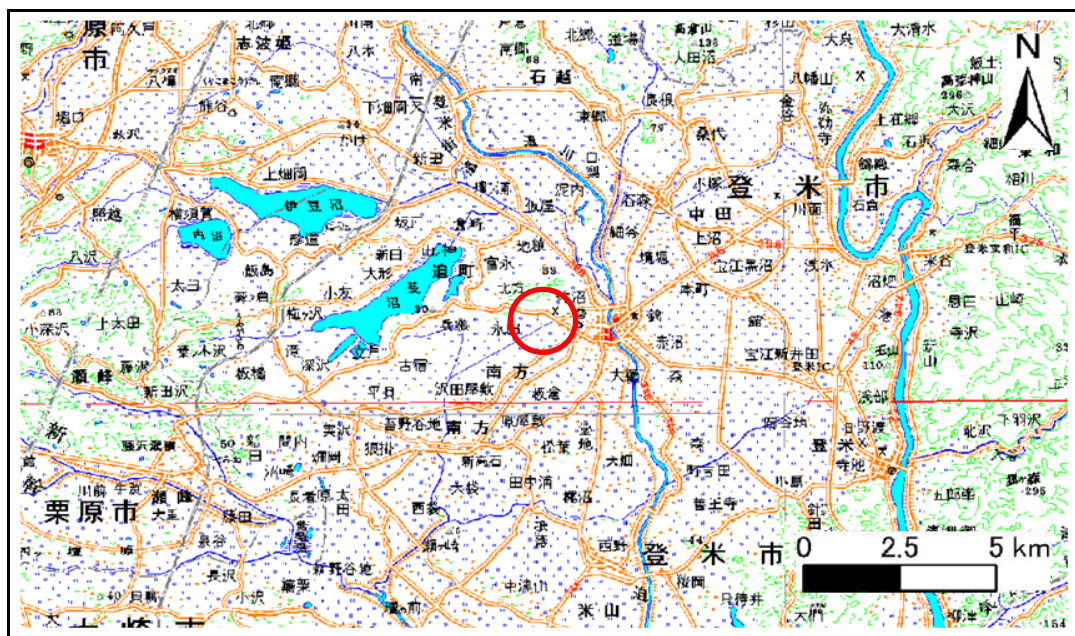


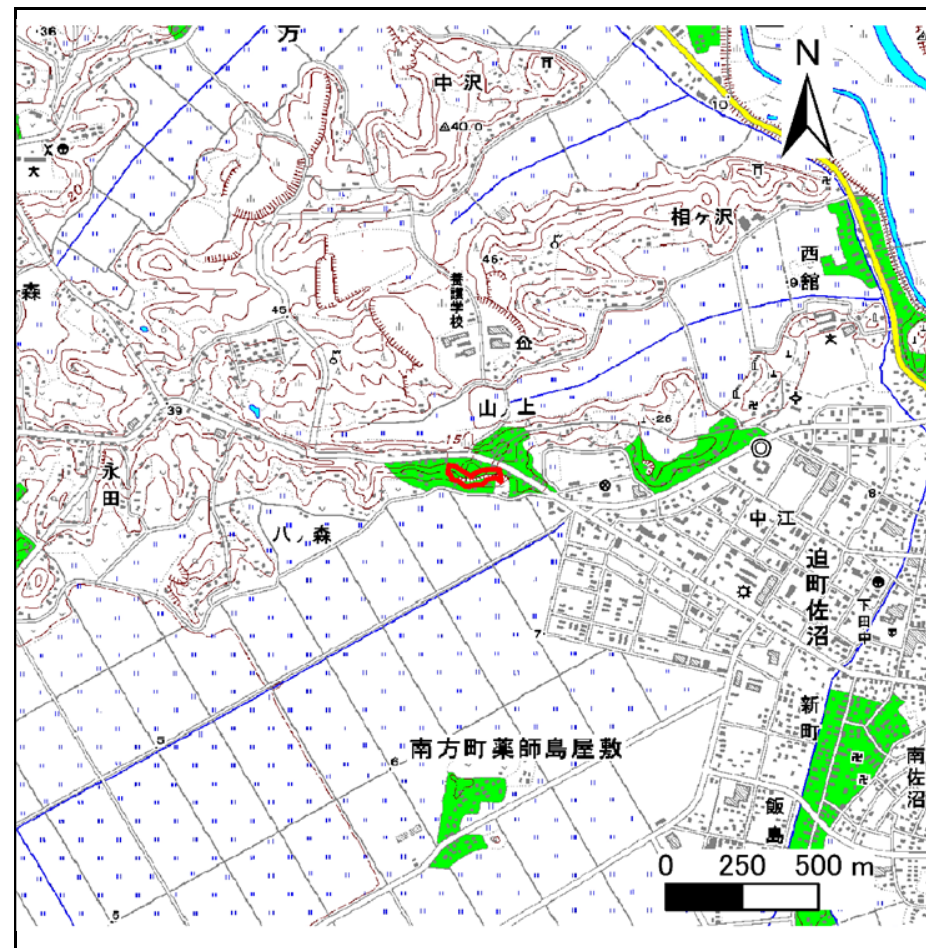
# 土砂災害警戒区域等の指定の告示に係る図書(その1)

告示番号	宮城県告示第176号
告示年月日	平成27年2月24日

自然現象の種類	急傾斜地の崩壊
箇所番号	Ⅱ-自-1570(1321001570)
箇所名	日向前の2
所在地	登米市迫町北方字日向前
調査機関	宮城県東部土木事務所 登米地域事務所



位置図 (S=1:200,000)



位置図 1/25000

宮城県

この地図は、国土地理院長の承認を得て、同院発行の数値地図20000(地図画像)及び数値地図25000(地図画像)を複製したものである。(承認番号 平25情複、第925号)

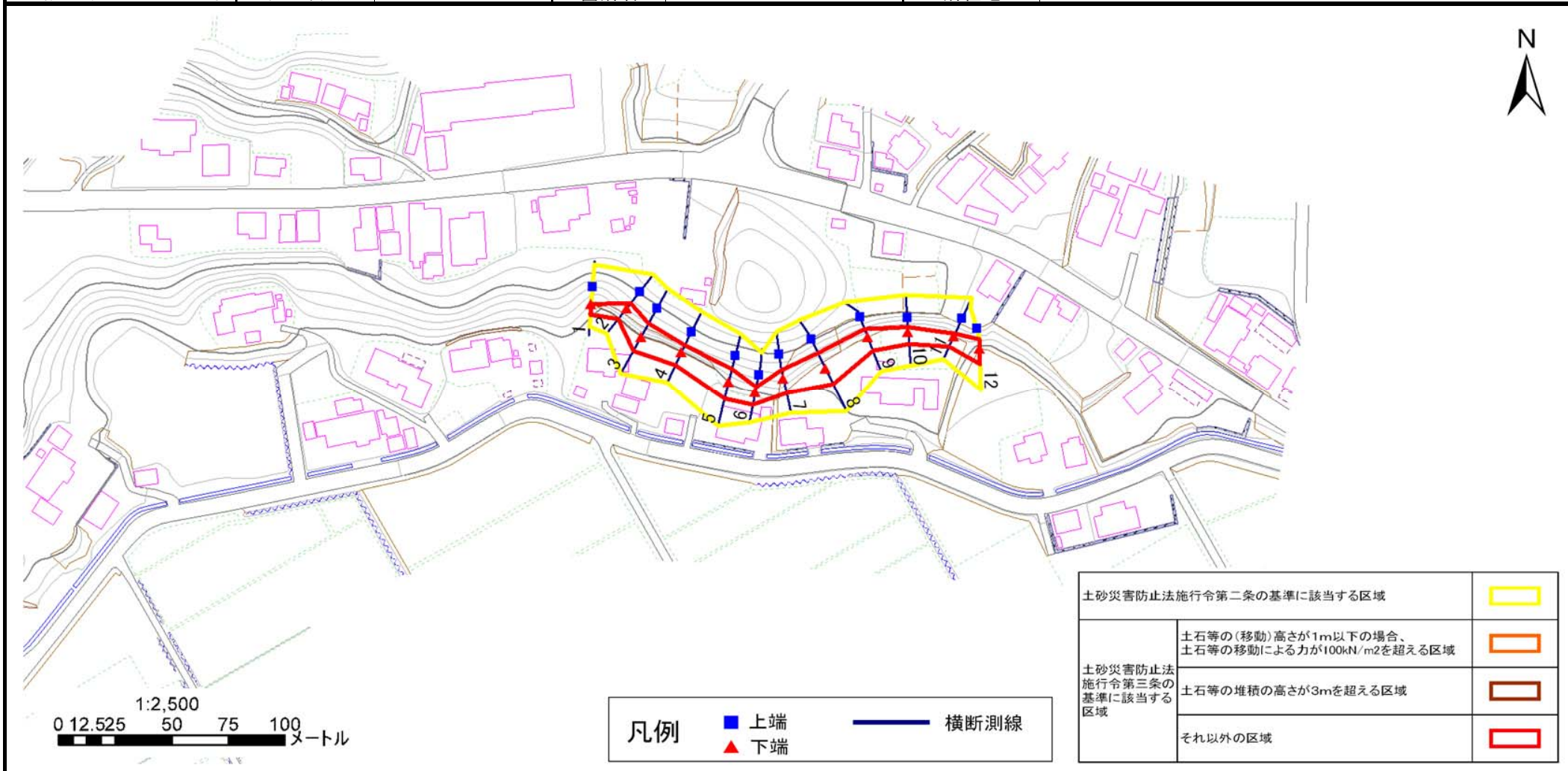
## 土砂災害警戒区域等の指定の告示に係る図書(その2)

告示番号	宮城県告示第176号
告示年月日	平成27年2月24日

危害のおそれのある土地の区域、著しい危害のおそれのある土地の区域設定図

調査年度	平成25年度
------	--------

急傾斜地の位置	箇所番号	Ⅱ-自-1570(1321001570)	箇所名	日向前の2	所在地	登米市迫町北方字日向前
---------	------	----------------------	-----	-------	-----	-------------



土砂災害防止法施行令第二条の基準に該当する区域	■	
土砂災害防止法 施行令第三条の 基準に該当する 区域	土石等の(移動)高さが1m以下の場合、 土石等の移動による力が100kN/m <sup>2</sup> を超える区域	■
	土石等の堆積の高さが3mを超える区域	■
それ以外の区域	■	

# 土砂災害警戒区域等の指定の告示に係る図書(その3)

告示番号	宮城県告示第176号
告示年月日	平成27年2月24日

建築物に作用すると想定される衝撃に関する事項

急傾斜地の位置	箇所番号	II-自-1570(1321001570)	箇所名	日向前の2	所在地	登米市迫町北方字日向前
---------	------	-----------------------	-----	-------	-----	-------------

横断側線の区間	土石等の移動により建築物の地上部に作用すると想定される力				土石等の堆積により建築物の地上部に作用すると想定される力				横断側線の区間	土石等の移動により建築物の地上部に作用すると想定される力				土石等の堆積により建築物の地上部に作用すると想定される力			
	土石等の(移動)高さが1m以下の場合、土石等の移動による力が100kN/m <sup>2</sup> を超える区域		それ以外の区域		土石等の堆積の高さが3mを超える区域		それ以外の区域			土石等の(移動)高さが1m以下の場合、土石等の移動による力が100kN/m <sup>2</sup> を超える区域		それ以外の区域		土石等の堆積の高さが3mを超える区域		それ以外の区域	
	力の大きさのうち最大のもの (Kn/m <sup>2</sup> )	土石等の高さ (m)	力の大きさのうち最大のもの (Kn/m <sup>2</sup> )	土石等の高さ (m)	力の大きさのうち最大のもの (Kn/m <sup>2</sup> )	土石等の高さ (m)	力の大きさのうち最大のもの (Kn/m <sup>2</sup> )	土石等の高さ (m)		力の大きさのうち最大のもの (Kn/m <sup>2</sup> )	土石等の高さ (m)	力の大きさのうち最大のもの (Kn/m <sup>2</sup> )	土石等の高さ (m)	力の大きさのうち最大のもの (Kn/m <sup>2</sup> )	土石等の高さ (m)	力の大きさのうち最大のもの (Kn/m <sup>2</sup> )	土石等の高さ (m)
1 ~ 2	-	-	77.6	1.0	-	-	-	8.9	1.8								
2 ~ 3	-	-	91.1	1.0	-	-	-	8.9	1.8								
3 ~ 4	-	-	91.1	1.0	-	-	-	8.6	1.7								
4 ~ 5	-	-	96.5	1.0	-	-	-	11.4	2.3								
5 ~ 6	-	-	96.5	1.0	-	-	-	11.4	2.3								
6 ~ 7	-	-	82.1	1.0	-	-	-	9.3	1.8								
7 ~ 8	-	-	99.7	1.0	-	-	-	10.8	2.2								
8 ~ 9	-	-	99.7	1.0	-	-	-	10.8	2.2								
9 ~ 10	-	-	83.5	1.0	-	-	-	10.4	2.1								
10 ~ 11	-	-	67.0	1.0	-	-	-	10.4	2.1								
11 ~ 12	-	-	85.8	1.0	-	-	-	9.8	1.9								
~																	
~																	
~																	
~																	
~																	
~																	
~																	
~																	
~																	
~																	
~																	
~																	
~																	
~																	
~																	
~																	
~																	
~																	
~																	
~																	
~																	
~																	
~																	