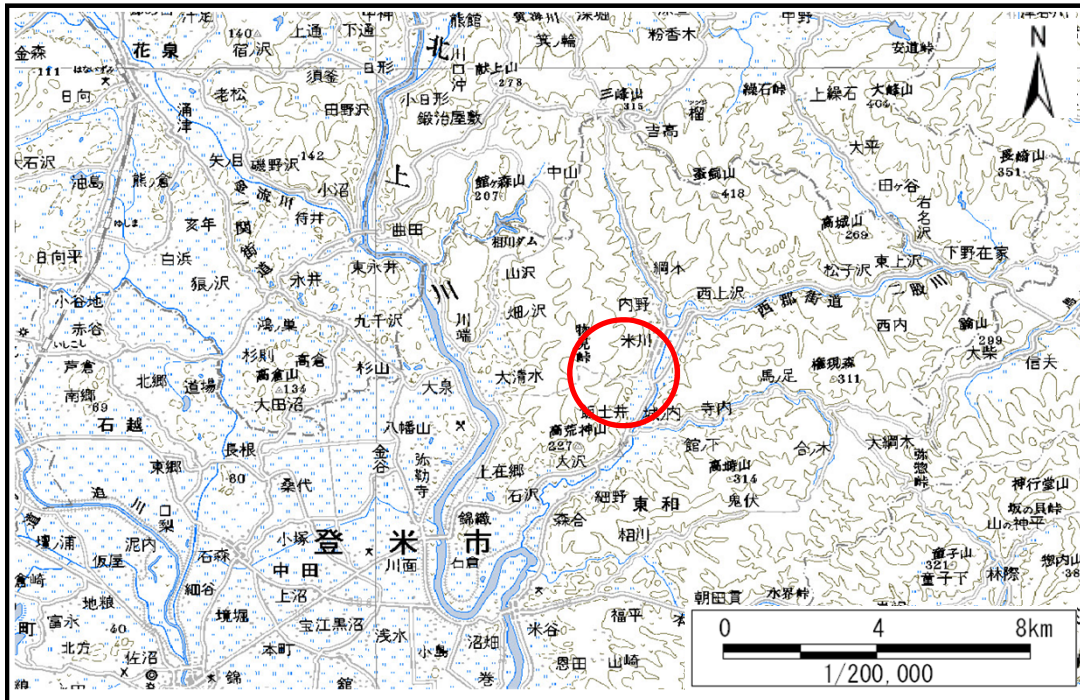


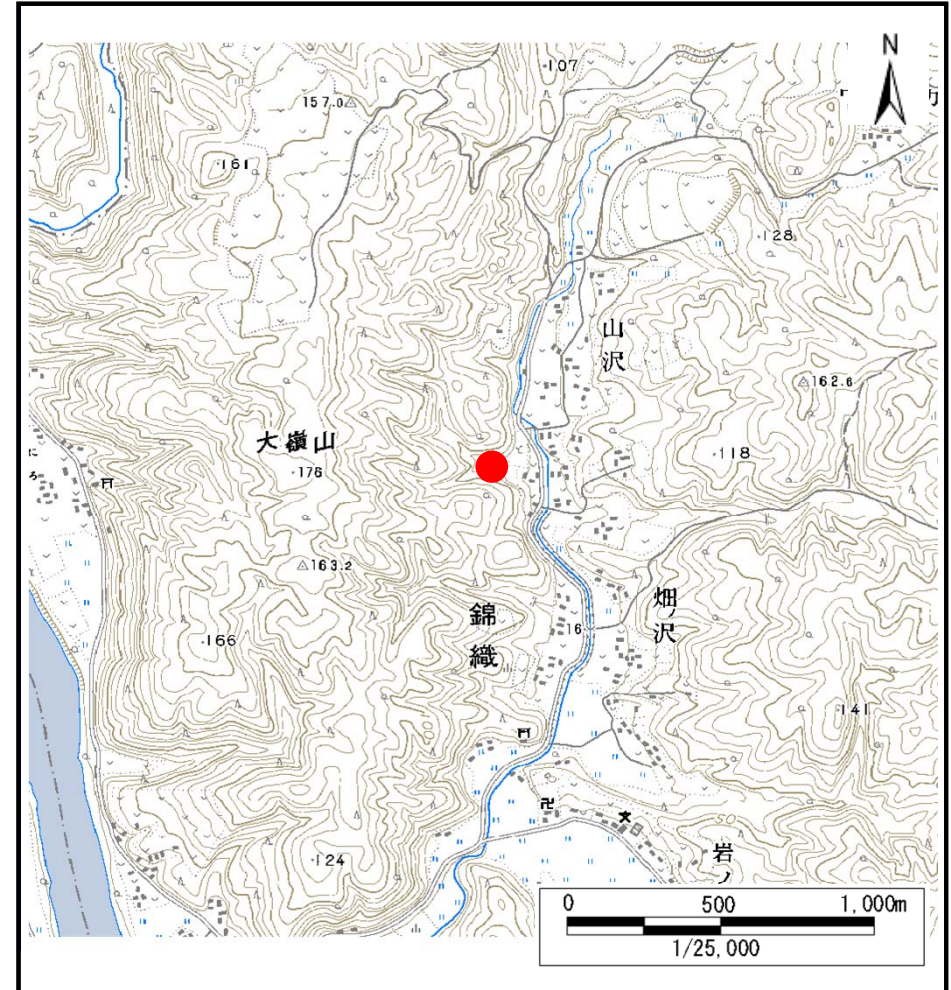
土砂災害警戒区域等の指定の告示に係る図書(その1)

告示番号	宮城県告示第757号
告示年月日	平成26年9月9日

自然現象の種類	土石流
溪流番号	6-23-007(126230007)
水系名	北上川
河川名	岩之沢川
溪流名	梅ノ木下沢
所在地	登米市東和町錦織字畑の沢
調査機関	宮城県東部土木事務所登米地域事務所



位置図(S=1:200,000)



位置図(S=1:25,000)

宮城県

この地図は、国土地理院長の承認を得て、同院発行の数値地図20000(地図画像)及び数値地図25000(地図画像)を複製したものです。(承認番号 平23情複、第421号)

土砂災害警戒区域等の指定の告示に係る図書(その2)

告示番号	宮城県告示第757号
告示年月日	平成26年9月9日

調査年度	平成22年度
------	--------

渓流の位置	渓流番号	6-23-007(1262300007)	渓流名	梅ノ木下沢	所在地	登米市東和町錦織字畑の沢
-------	------	----------------------	-----	-------	-----	--------------

