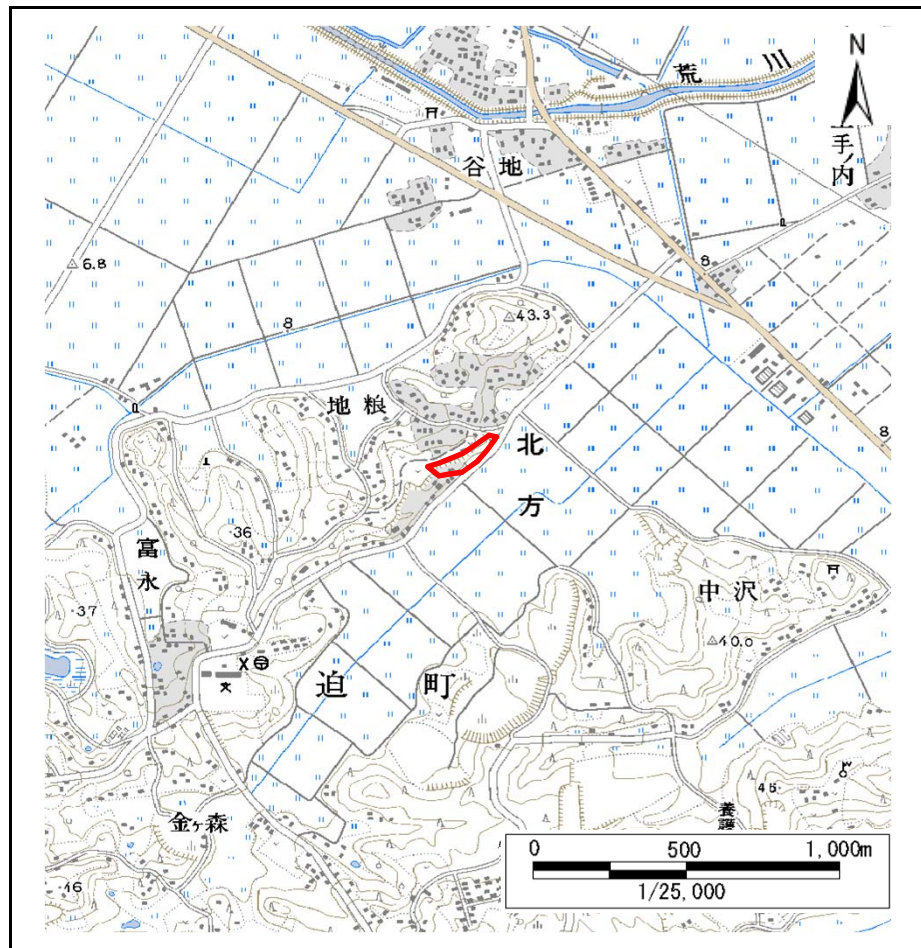


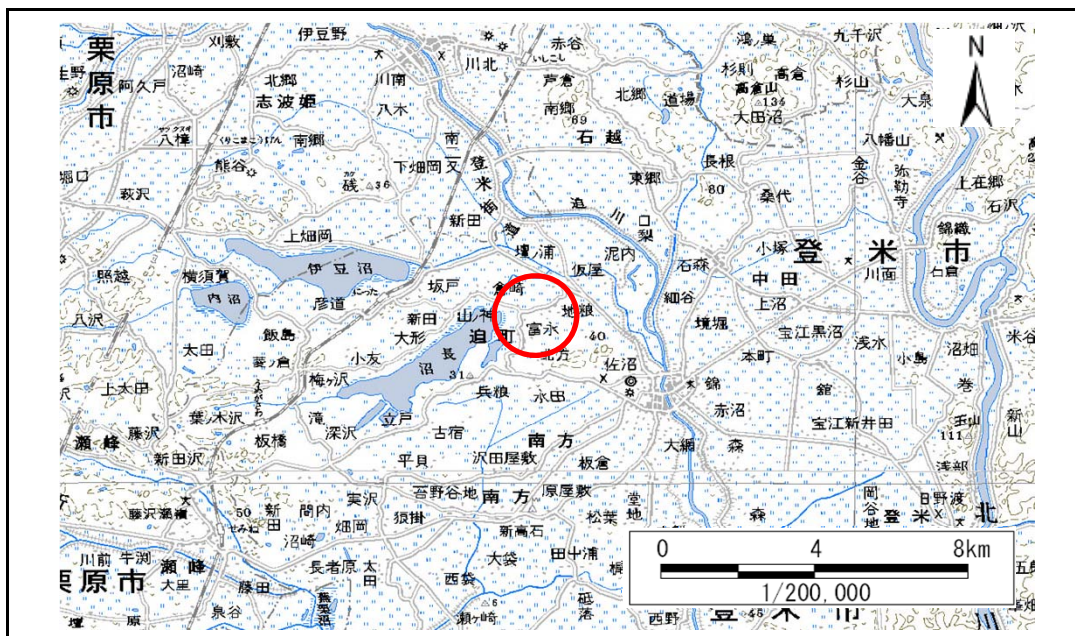
# 土砂災害警戒区域等の指定の告示に係る図書(その1)

告示番号	宮城県告示第757号
告示年月日	平成26年9月9日

自然現象の種類	急傾斜地の崩壊
箇所番号	I-自-1549(1311001549)
箇所名	堤花
所在地	登米市迫町北方字堤花
調査機関	宮城県東部土木事務所登米地域事務所



位置図(S=1:25,000)



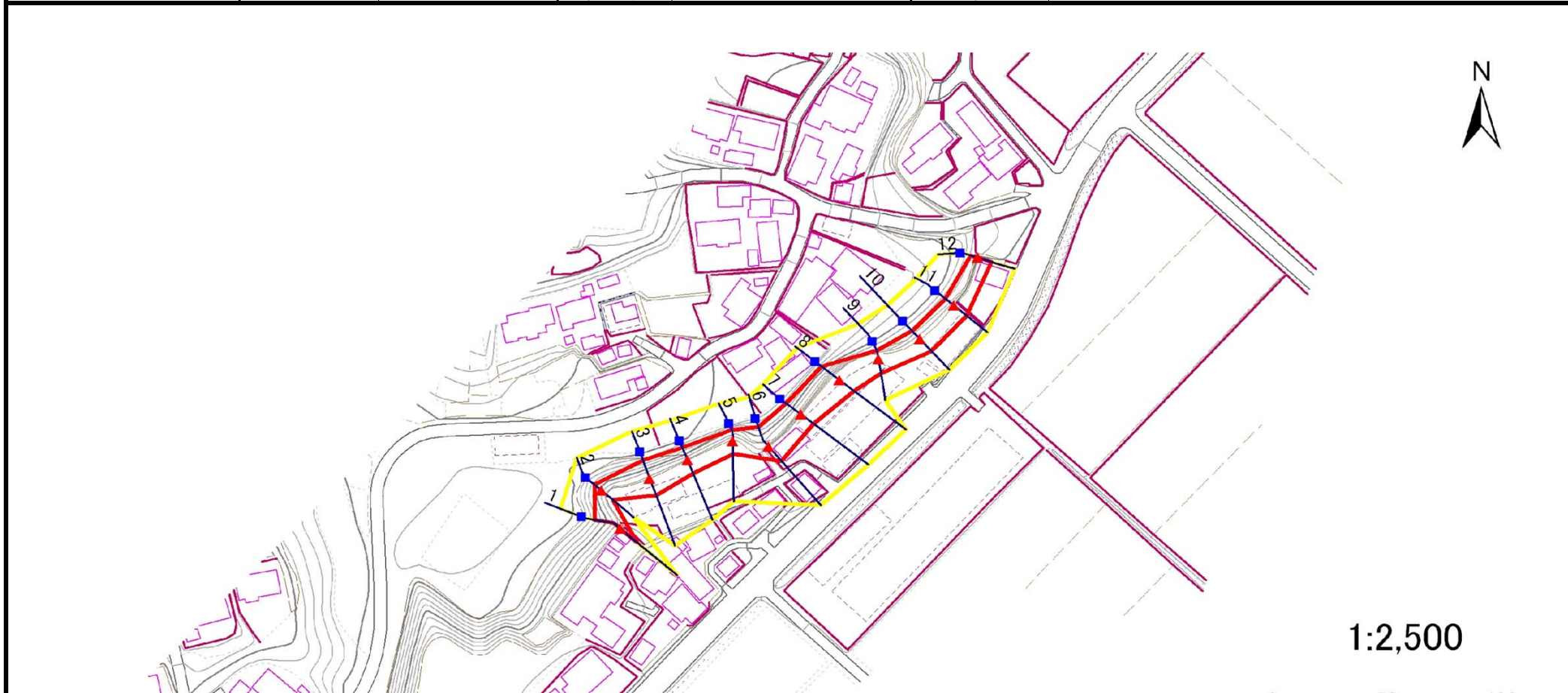
位置図(S=1:200,000)

## 土砂災害警戒区域等の指定の告示に係る図書(その2)

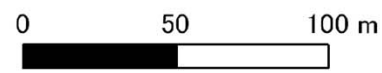
告示番号	宮城県告示第757号
告示年月日	平成26年9月9日

調査年度	平成22年度
------	--------

急傾斜地の位置	箇所番号	I-自-1549(1311001549)	箇所名	堤花	所在地	登米市迫町北方字堤花
---------	------	----------------------	-----	----	-----	------------



1:2,500



危害のおそれのある土地の区域(土砂災害警戒区域)	黄色	
著しい危害のおそれのある土地の区域(土砂災害特別警戒区域)	土石等の(移動)高さが1m以下の場合、 土石等の移動による力が100kN/m <sup>3</sup> を超える区域	オレンジ
	土石等の堆積の高さが3mを超える区域	赤
それ以外の区域	白	

凡例	■ 上端	— 横断測線
	▲ 下端	



