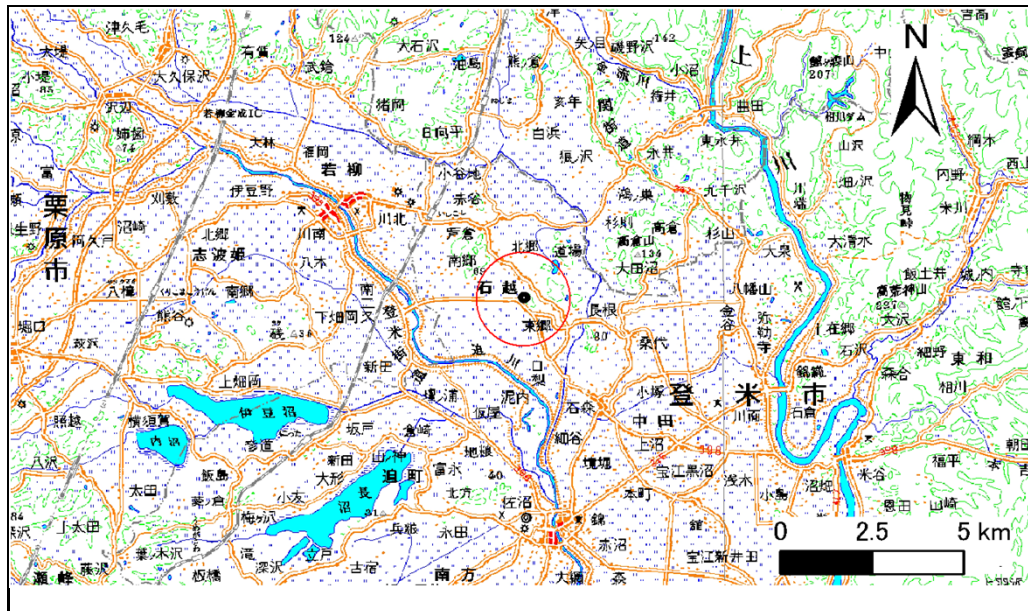


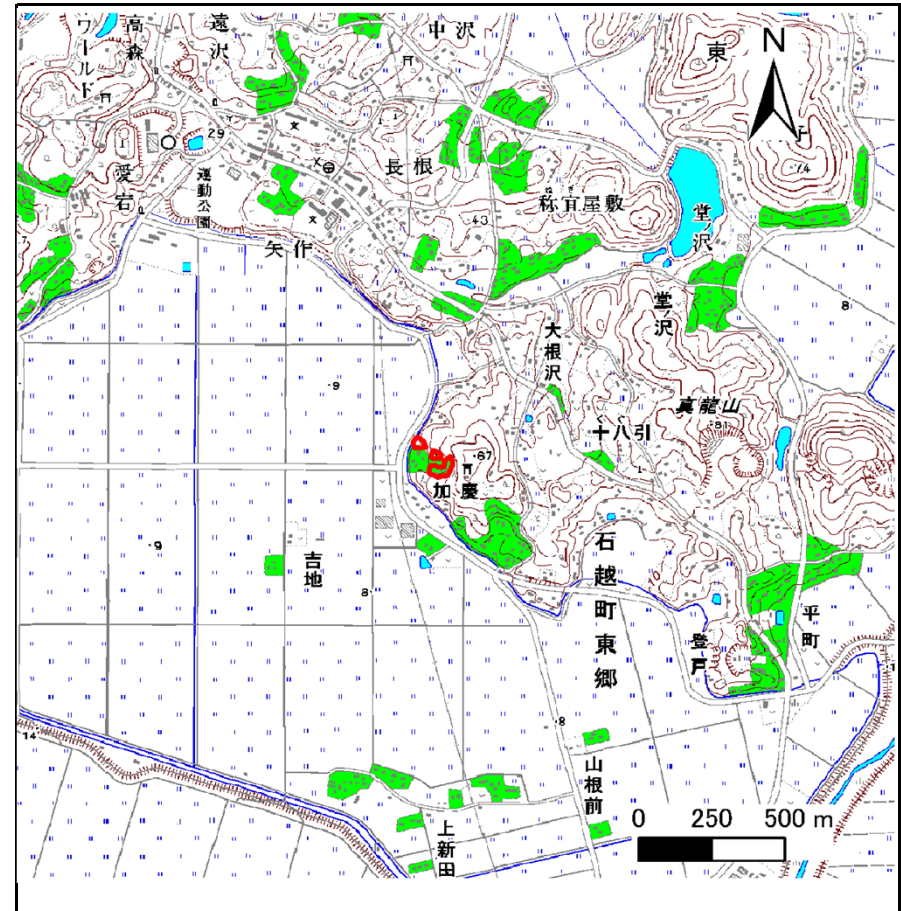
土砂災害警戒区域等の指定の告示に係る図書(その1)

告示番号	宮城県告示第757号
告示年月日	平成26年9月9日

自然現象の種類	急傾斜地の崩壊
箇所番号	I-自-0636(1311000636)
箇所名	加慶の1
所在地	登米市石越町東郷字加慶
調査機関	宮城県東部土木事務所登米地域事務所



位置図(S=1:200,000)



位置図(S=1:25,000)

宮城県

この地図は、国土地理院長の承認を得て、同院発行の数値地図200000(地図画像)及び数値地図25000(地図画像)を複製したものである。(承認番号 平25情複、第11号)

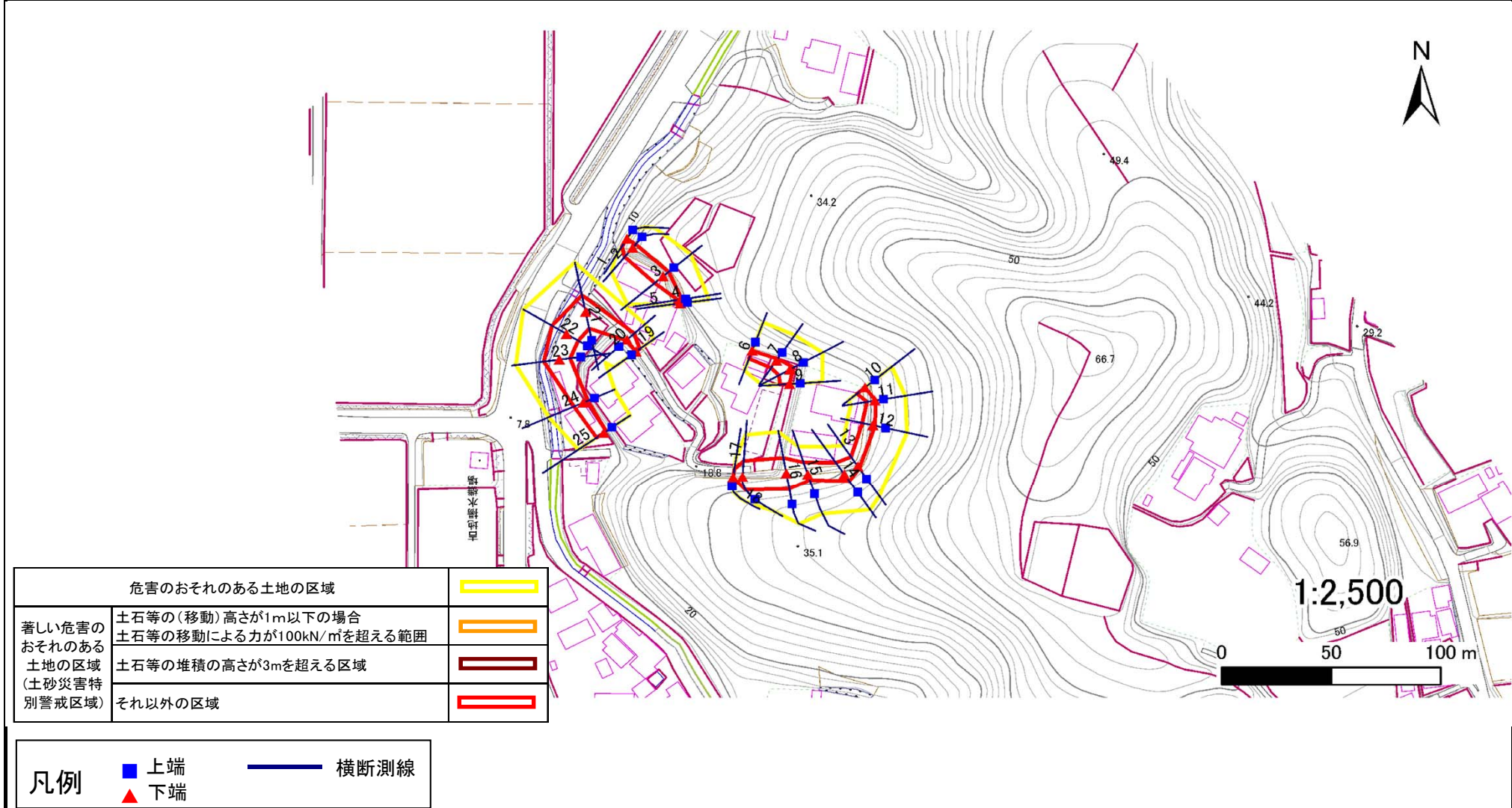
土砂災害警戒区域等の指定の告示に係る図書(その2)

告示番号	宮城県告示第757号
告示年月日	平成26年9月9日

危害のおそれのある土地、著しい危害のおそれのある土地の設定図

調査年度	平成23年度
------	--------

急傾斜地の位置	箇所番号	I-自-0636(1311000636)	箇所名	加慶の1	所在地	登米市石越町東郷字加慶
---------	------	----------------------	-----	------	-----	-------------



土砂災害警戒区域等の指定の告示に係る図書(その3)

告示番号	宮城県告示第757号
告示年月日	平成26年9月9日

建築物に作用すると想定される衝撃に関する事項

急傾斜地の位置	箇所番号	I-自-0636(1311000636)	箇所名	加慶の1	所在地	登米市石越町東郷字加慶
---------	------	----------------------	-----	------	-----	-------------

横断測線の区間	土石等の移動により建築物の地上部に作用すると想定される力				土石等の堆積により建築物の地上部に作用すると想定される力				横断測線の区間	土石等の移動により建築物の地上部に作用すると想定される力				土石等の堆積により建築物の地上部に作用すると想定される力			
	土石等の(移動)高さが1m以下の場合、土石等の移動による力が100kN/m ² を超える区域		それ以外の区域		土石等の堆積の高さが3mを超える区域		それ以外の区域			土石等の(移動)高さが1m以下の場合、土石等の移動による力が100kN/m ² を超える区域		それ以外の区域		土石等の堆積の高さが3mを超える区域		それ以外の区域	
	力の大きさのうち最大のもの(kN/m ²)	土石等の高さ(m)	力の大きさのうち最大のもの(kN/m ²)	土石等の高さ(m)	力の大きさのうち最大のもの(kN/m ²)	土石等の高さ(m)	力の大きさのうち最大のもの(kN/m ²)	土石等の高さ(m)		力の大きさのうち最大のもの(kN/m ²)	土石等の高さ(m)	力の大きさのうち最大のもの(kN/m ²)	土石等の高さ(m)	力の大きさのうち最大のもの(kN/m ²)	土石等の高さ(m)	力の大きさのうち最大のもの(kN/m ²)	土石等の高さ(m)
1 ~ 2	-	-	69.4	1.0	-	-	10.3	2.1	~								
2 ~ 3	-	-	69.4	1.0	-	-	15.2	3.0	~								
3 ~ 4	-	-	61.5	1.0	-	-	15.2	3.0	~								
4 ~ 5	-	-	36.5	1.0	-	-	15.1	3.0	~								
6 ~ 7	-	-	51.8	1.0	-	-	11.2	2.3	~								
7 ~ 8	-	-	70.7	1.0	-	-	11.2	2.3	~								
8 ~ 9	-	-	70.7	1.0	-	-	9.8	2.0	~								
10 ~ 11	-	-	57.6	1.0	-	-	11.1	2.2	~								
11 ~ 12	-	-	62.8	1.0	-	-	11.1	2.2	~								
12 ~ 13	-	-	67.4	1.0	-	-	9.8	2.0	~								
13 ~ 14	-	-	84.0	1.0	-	-	9.1	1.8	~								
14 ~ 15	-	-	84.0	1.0	-	-	8.7	1.8	~								
15 ~ 16	-	-	94.8	1.0	-	-	10.5	2.1	~								
16 ~ 17	-	-	97.0	1.0	-	-	11.2	2.2	~								
17 ~ 18	-	-	97.0	1.0	-	-	11.2	2.2	~								
19 ~ 20	-	-	55.2	1.0	-	-	12.8	2.6	~								
20 ~ 21	-	-	100.0	1.0	-	-	11.8	2.4	~								
21 ~ 22	-	-	100.0	1.0	-	-	12.5	2.5	~								
22 ~ 23	-	-	97.9	1.0	-	-	12.5	2.5	~								
23 ~ 24	-	-	90.9	1.0	-	-	12.5	2.5	~								
24 ~ 25	-	-	57.5	1.0	-	-	11.7	2.3	~								
~									~								
~									~								
~									~								
~									~								
~									~								
~									~								