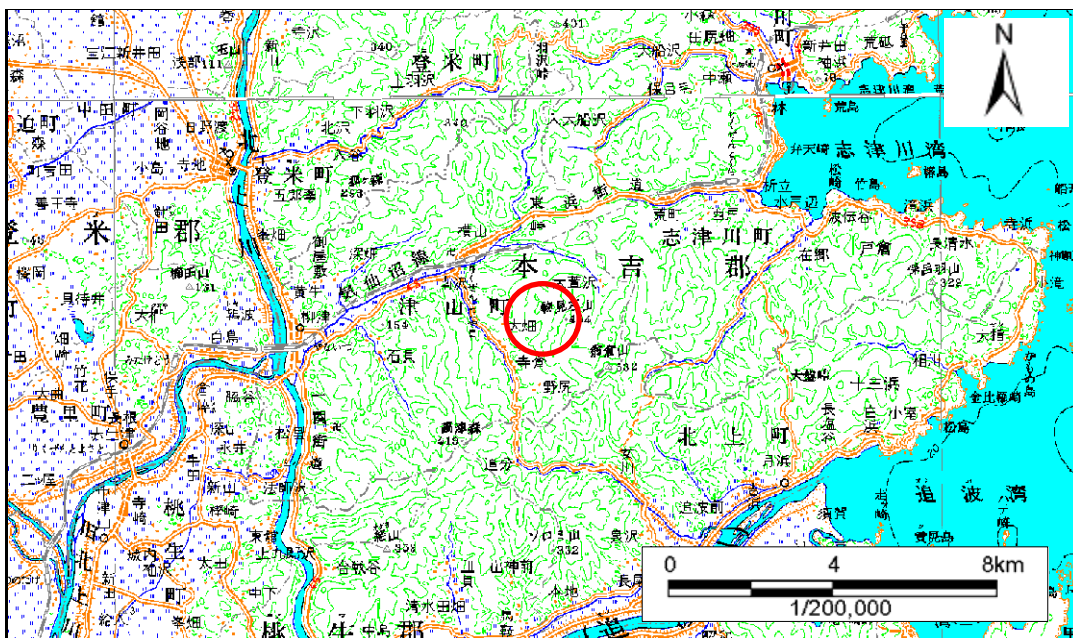


# 土砂災害警戒区域等の指定の告示に係る図書(その1)

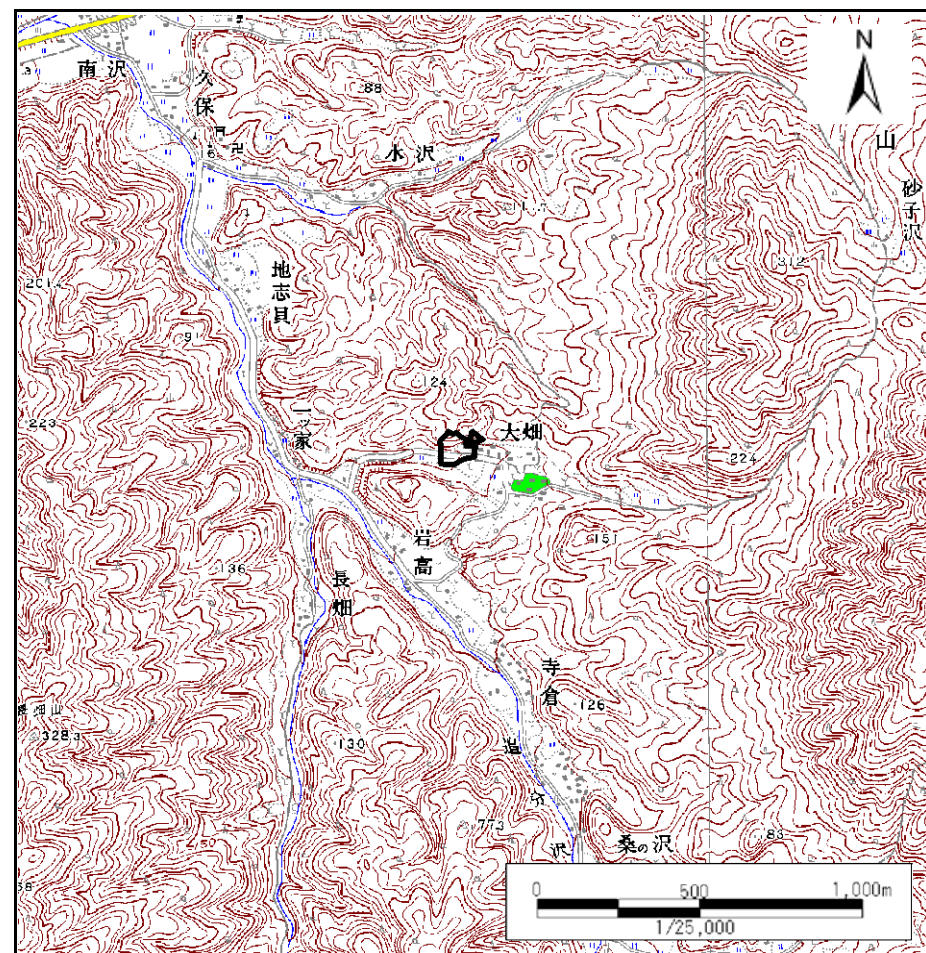
表紙 位置概況図

告示番号	宮城県告示第111号
告示年月日	平成21年2月6日

自然現象の種類	急傾斜地の崩壊
箇所番号	Ⅱ-自-1856(1363101856)
箇所名	大畑の1
所在地	登米市津山町横山字大畑
調査機関	宮城県東部土木事務所 登米地域事務所



位置図 1/200,000



概況図 1/25,000

この地図は、国土地理院長の承認を得て、同院発行の数値地図 200,000(地図画像)、数値地図 25,000(地図画像)を複製したものである。(承認番号 平 20 東複、第 51 号)

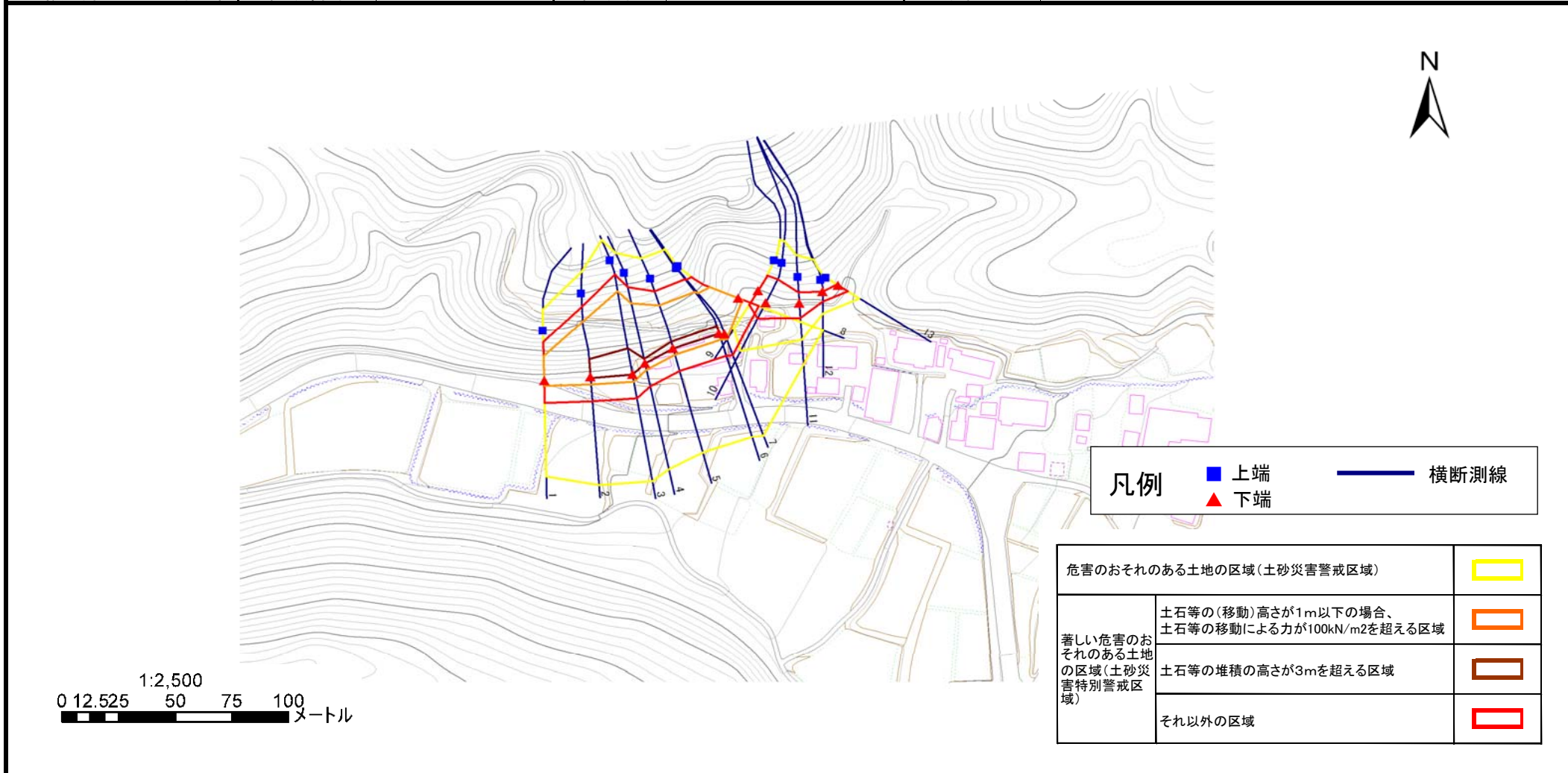
## 土砂災害警戒区域等の指定の告示に係る図書(その2)

告示番号	宮城県告示第111号
告示年月日	平成21年2月6日

様式3-1 危害のおそれのある土地、著しい危害のおそれのある土地の設定図

調査年度	平成19年度
------	--------

急傾斜地の位置	箇所番号	II-自-1856(1363101856)	箇所名	大畑の1	所在地	登米市津山町横山字大畑
---------	------	-----------------------	-----	------	-----	-------------



凡例	■ 上端	— 横断測線
	▲ 下端	

危害のおそれのある土地の区域(土砂災害警戒区域)	■	
著しい危害のおそれのある土地の区域(土砂災害特別警戒区域)	土石等の(移動)高さが1m以下の場合、土石等の移動による力が $100\text{kN/m}^2$ を超える区域	■
	土石等の堆積の高さが3mを超える区域	■
	それ以外の区域	■

# 土砂災害警戒区域等の指定の告示に係る図書(その3)

告示番号	宮城県告示第111号
告示年月日	平成21年2月6日

建築物に作用すると想定される衝撃に関する事項

急傾斜地の位置	箇所番号	Ⅱ-自-1856(1363101856)		箇所名	大畑の1	所在地	登米市津山町横山字大畑	
横断測線の区間	土石等の移動により建築物の地上部に作用すると想定される力				土石等の堆積により建築物の地上部に作用すると想定される力			
	土石等の(移動)高さが1m以下の場合、土石等の移動による力が100kN/m <sup>2</sup> を超える区域		それ以外の区域		土石等の堆積の高さが3mを超える区域		それ以外の区域	
	力の大きさのうち最大のもの(kN/m <sup>2</sup> )	土石等の高さ(m)	力の大きさのうち最大のもの(kN/m <sup>2</sup> )	土石等の高さ(m)	力の大きさのうち最大のもの(kN/m <sup>2</sup> )	土石等の高さ(m)	力の大きさのうち最大のもの(kN/m <sup>2</sup> )	土石等の高さ(m)
1 ~ 2	155.12	1.00	100.00	1.00	-	-	15.16	3.00
2 ~ 3	155.12	1.00	100.00	1.00	16.35	3.23	15.16	3.00
3 ~ 4	153.61	1.00	100.00	1.00	15.66	3.10	15.16	3.00
4 ~ 5	150.91	1.00	100.00	1.00	15.80	3.13	15.16	3.00
5 ~ 6	150.66	1.00	100.00	1.00	15.80	3.13	15.16	3.00
6 ~ 7	149.41	1.00	100.00	1.00	-	-	15.16	3.00
7 ~ 8	144.20	1.00	100.00	1.00	-	-	14.89	2.95
8 ~ 9	-	-	100.00	1.00	-	-	12.73	2.52
9 ~ 10	-	-	100.00	1.00	-	-	10.33	2.04
10 ~ 11	-	-	100.00	1.00	-	-	10.08	1.99
11 ~ 12	-	-	86.92	1.00	-	-	9.59	1.90
12 ~ 13	-	-	63.02	1.00	-	-	9.59	1.90
13 ~ 14	-	-	63.02	1.00	-	-	9.44	1.87
14 ~ 15	-	-	-	-	-	-	-	-
15 ~ 16	-	-	-	-	-	-	-	-
16 ~ 17	-	-	-	-	-	-	-	-
17 ~ 18	-	-	-	-	-	-	-	-
18 ~ 19	-	-	-	-	-	-	-	-
19 ~ 20	-	-	-	-	-	-	-	-
20 ~ 21	-	-	-	-	-	-	-	-
21 ~ 22	-	-	-	-	-	-	-	-
22 ~ 23	-	-	-	-	-	-	-	-
23 ~ 24	-	-	-	-	-	-	-	-
24 ~ 25	-	-	-	-	-	-	-	-
25 ~ 26	-	-	-	-	-	-	-	-
26 ~ 27	-	-	-	-	-	-	-	-
横断測線の区間	土石等の移動により建築物の地上部に作用すると想定される力				土石等の堆積により建築物の地上部に作用すると想定される力			
	土石等の(移動)高さが1m以下の場合、土石等の移動による力が100kN/m <sup>2</sup> を超える区域		それ以外の区域		土石等の堆積の高さが3mを超える区域		それ以外の区域	
	力の大きさのうち最大のもの(kN/m <sup>2</sup> )	土石等の高さ(m)	力の大きさのうち最大のもの(kN/m <sup>2</sup> )	土石等の高さ(m)	力の大きさのうち最大のもの(kN/m <sup>2</sup> )	土石等の高さ(m)	力の大きさのうち最大のもの(kN/m <sup>2</sup> )	土石等の高さ(m)
27 ~ 28	-	-	-	-	-	-	-	-
28 ~ 29	-	-	-	-	-	-	-	-
29 ~ 30	-	-	-	-	-	-	-	-
30 ~ 31	-	-	-	-	-	-	-	-
31 ~ 32	-	-	-	-	-	-	-	-
32 ~ 33	-	-	-	-	-	-	-	-
33 ~ 34	-	-	-	-	-	-	-	-
34 ~ 35	-	-	-	-	-	-	-	-
35 ~ 36	-	-	-	-	-	-	-	-
36 ~ 37	-	-	-	-	-	-	-	-
37 ~ 38	-	-	-	-	-	-	-	-
38 ~ 39	-	-	-	-	-	-	-	-
39 ~ 40	-	-	-	-	-	-	-	-
40 ~ 41	-	-	-	-	-	-	-	-
41 ~ 42	-	-	-	-	-	-	-	-
42 ~ 43	-	-	-	-	-	-	-	-
43 ~ 44	-	-	-	-	-	-	-	-
44 ~ 45	-	-	-	-	-	-	-	-
45 ~ 46	-	-	-	-	-	-	-	-
46 ~ 47	-	-	-	-	-	-	-	-
47 ~ 48	-	-	-	-	-	-	-	-
48 ~ 49	-	-	-	-	-	-	-	-
49 ~ 50	-	-	-	-	-	-	-	-
50 ~ 51	-	-	-	-	-	-	-	-
51 ~ 52	-	-	-	-	-	-	-	-
52 ~ 53	-	-	-	-	-	-	-	-