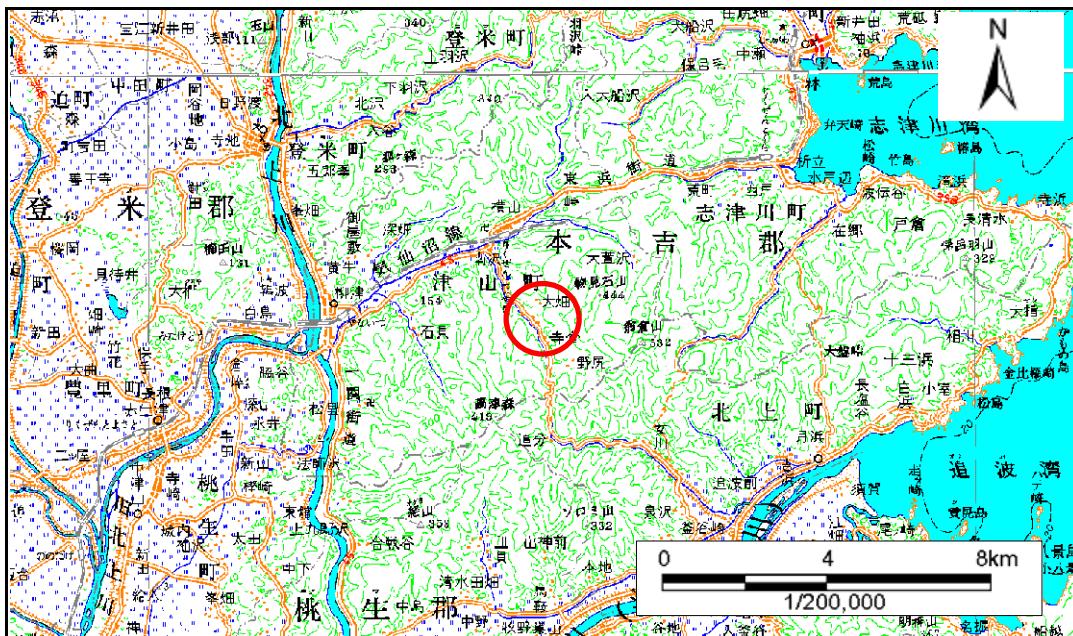


# 土砂災害警戒区域等の指定の告示に係る図書(その1)

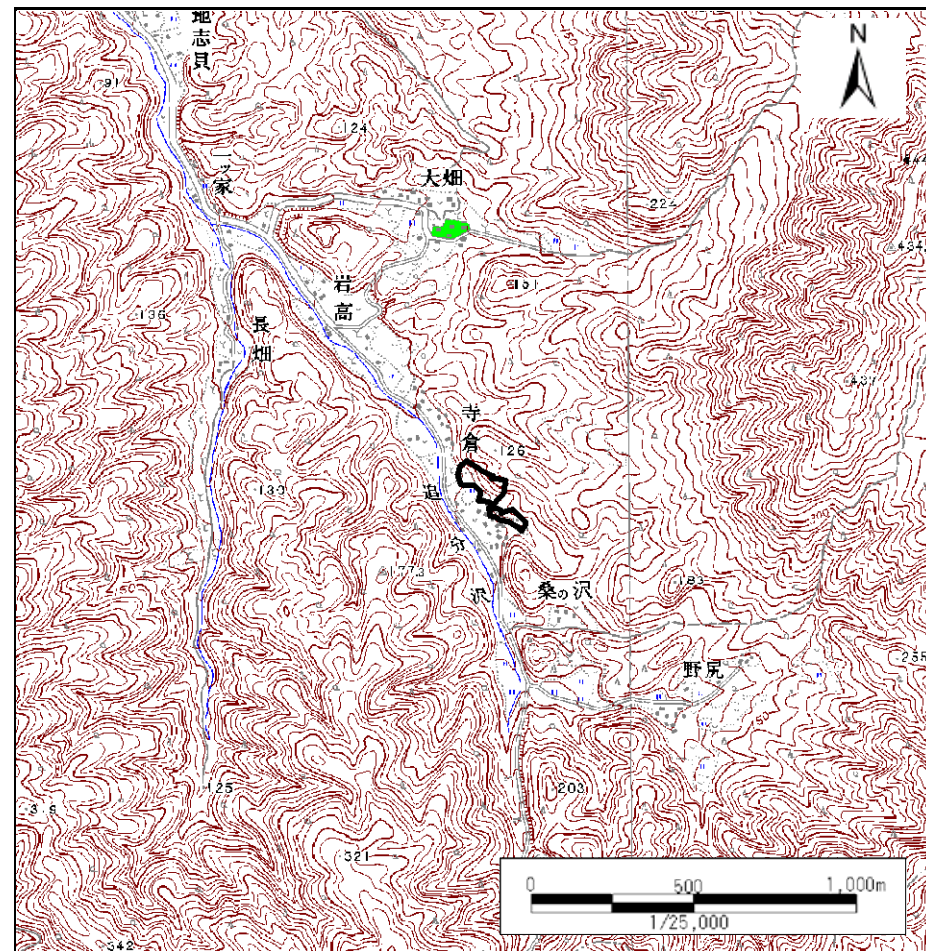
表紙 位置、概況図

告示番号	宮城県告示第111号
告示年月日	平成21年2月6日

自然現象の種類	急傾斜地の崩壊
箇所番号	Ⅱ-自-1852(1363101852)
箇所名	野尻の4
所在地	登米市津山町横山字野尻
調査機関	宮城県東部土木事務所 登米地域事務所



位置図 1/200,000



概況図 1/25,000

この地図は、国土地理院長の承認を得て、同院発行の数値地図 200,000(地図画像)、数値地図 25,000(地図画像)を複製したものである。(承認番号 平 20 東複、第 51 号)

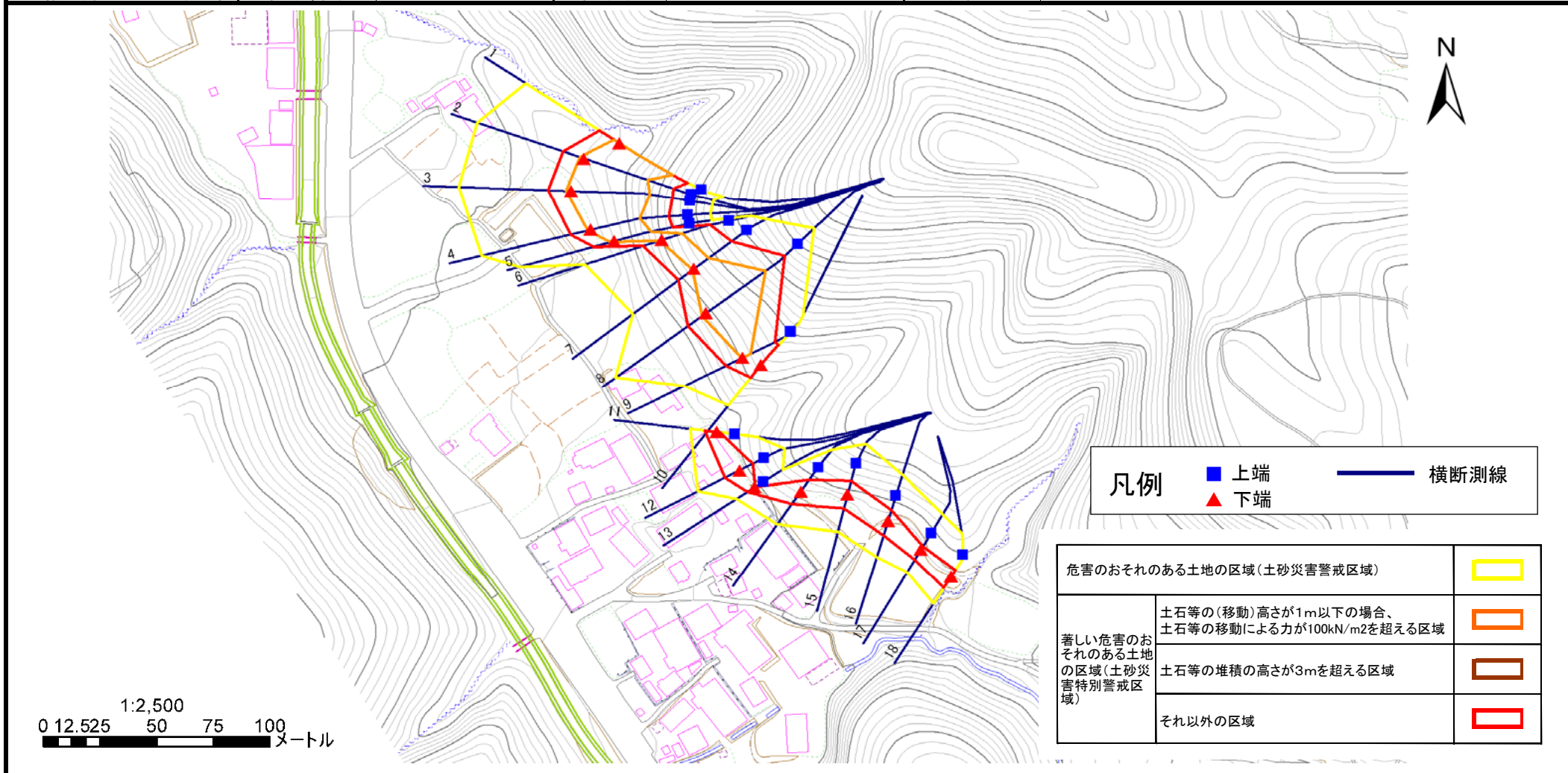
## 土砂災害警戒区域等の指定の告示に係る図書(その2)

告示番号	宮城県告示第111号
告示年月日	平成21年2月6日

様式3-1 危害のおそれのある土地、著しい危害のおそれのある土地の設定図

調査年度	平成19年度
------	--------

急傾斜地の位置	箇所番号	Ⅱ-自-1852(1363101852)	箇所名	野尻の4	所在地	登米市津山町横山字野尻
---------	------	----------------------	-----	------	-----	-------------



# 土砂災害警戒区域等の指定の告示に係る図書(その3)

告示番号	宮城県告示第111号
告示年月日	平成21年2月6日

建築物に作用すると想定される衝撃に関する事項

急傾斜地の位置	箇所番号	Ⅱ-自-1852(1363101852)	箇所名	野尻の4	所在地	登米市津山町横山字野尻											
横断測線の区間	土石等の移動により建築物の地上部に作用すると想定される力				土石等の堆積により建築物の地上部に作用すると想定される力				横断測線の区間	土石等の移動により建築物の地上部に作用すると想定される力				土石等の堆積により建築物の地上部に作用すると想定される力			
	土石等の(移動)高さが1m以下の場合、土石等の移動による力が100kN/m <sup>2</sup> を超える区域		それ以外の区域		土石等の堆積の高さが3mを超える区域		それ以外の区域			土石等の(移動)高さが1m以下の場合、土石等の移動による力が100kN/m <sup>2</sup> を超える区域		それ以外の区域		土石等の堆積の高さが3mを超える区域		それ以外の区域	
	力の大きさのうち最大のもの(kN/m <sup>2</sup> )	土石等の高さ(m)	力の大きさのうち最大のもの(kN/m <sup>2</sup> )	土石等の高さ(m)	力の大きさのうち最大のもの(kN/m <sup>2</sup> )	土石等の高さ(m)	力の大きさのうち最大のもの(kN/m <sup>2</sup> )	土石等の高さ(m)		力の大きさのうち最大のもの(kN/m <sup>2</sup> )	土石等の高さ(m)	力の大きさのうち最大のもの(kN/m <sup>2</sup> )	土石等の高さ(m)	力の大きさのうち最大のもの(kN/m <sup>2</sup> )	土石等の高さ(m)	力の大きさのうち最大のもの(kN/m <sup>2</sup> )	土石等の高さ(m)
1 ~ 2	149.96	1.00	100.00	1.00	-	-	15.16	3.00	27 ~ 28	-	-	-	-	-	-	-	
2 ~ 3	139.68	1.00	100.00	1.00	-	-	14.66	2.90	28 ~ 29	-	-	-	-	-	-	-	
3 ~ 4	139.68	1.00	100.00	1.00	-	-	14.66	2.90	29 ~ 30	-	-	-	-	-	-	-	
4 ~ 5	130.79	1.00	100.00	1.00	-	-	13.66	2.70	30 ~ 31	-	-	-	-	-	-	-	
5 ~ 6	130.79	1.00	100.00	1.00	-	-	12.66	2.50	31 ~ 32	-	-	-	-	-	-	-	
6 ~ 7	114.98	1.00	100.00	1.00	-	-	10.65	2.11	32 ~ 33	-	-	-	-	-	-	-	
7 ~ 8	135.22	1.00	100.00	1.00	-	-	14.45	2.86	33 ~ 34	-	-	-	-	-	-	-	
8 ~ 9	135.22	1.00	100.00	1.00	-	-	14.45	2.86	34 ~ 35	-	-	-	-	-	-	-	
9 ~ 10	-	-	100.00	1.00	-	-	9.92	1.96	35 ~ 36	-	-	-	-	-	-	-	
10 ~ 11	-	-	99.83	1.00	-	-	9.92	1.96	36 ~ 37	-	-	-	-	-	-	-	
11 ~ 12	-	-	98.36	1.00	-	-	11.65	2.30	37 ~ 38	-	-	-	-	-	-	-	
12 ~ 13	-	-	98.36	1.00	-	-	11.65	2.30	38 ~ 39	-	-	-	-	-	-	-	
13 ~ 14	-	-	91.50	1.00	-	-	10.33	2.04	39 ~ 40	-	-	-	-	-	-	-	
14 ~ 15	-	-	91.50	1.00	-	-	8.50	1.68	40 ~ 41	-	-	-	-	-	-	-	
15 ~ 16	-	-	88.41	1.00	-	-	8.66	1.71	41 ~ 42	-	-	-	-	-	-	-	
16 ~ 17	-	-	88.41	1.00	-	-	8.66	1.71	42 ~ 43	-	-	-	-	-	-	-	
17 ~ 18	-	-	76.24	1.00	-	-	8.55	1.69	43 ~ 44	-	-	-	-	-	-	-	
18 ~ 19	-	-	76.24	1.00	-	-	8.18	1.62	44 ~ 45	-	-	-	-	-	-	-	
19 ~ 20	-	-	-	-	-	-	-	-	45 ~ 46	-	-	-	-	-	-	-	
20 ~ 21	-	-	-	-	-	-	-	-	46 ~ 47	-	-	-	-	-	-	-	
21 ~ 22	-	-	-	-	-	-	-	-	47 ~ 48	-	-	-	-	-	-	-	
22 ~ 23	-	-	-	-	-	-	-	-	48 ~ 49	-	-	-	-	-	-	-	
23 ~ 24	-	-	-	-	-	-	-	-	49 ~ 50	-	-	-	-	-	-	-	
24 ~ 25	-	-	-	-	-	-	-	-	50 ~ 51	-	-	-	-	-	-	-	
25 ~ 26	-	-	-	-	-	-	-	-	51 ~ 52	-	-	-	-	-	-	-	
26 ~ 27	-	-	-	-	-	-	-	-	52 ~ 53	-	-	-	-	-	-	-	