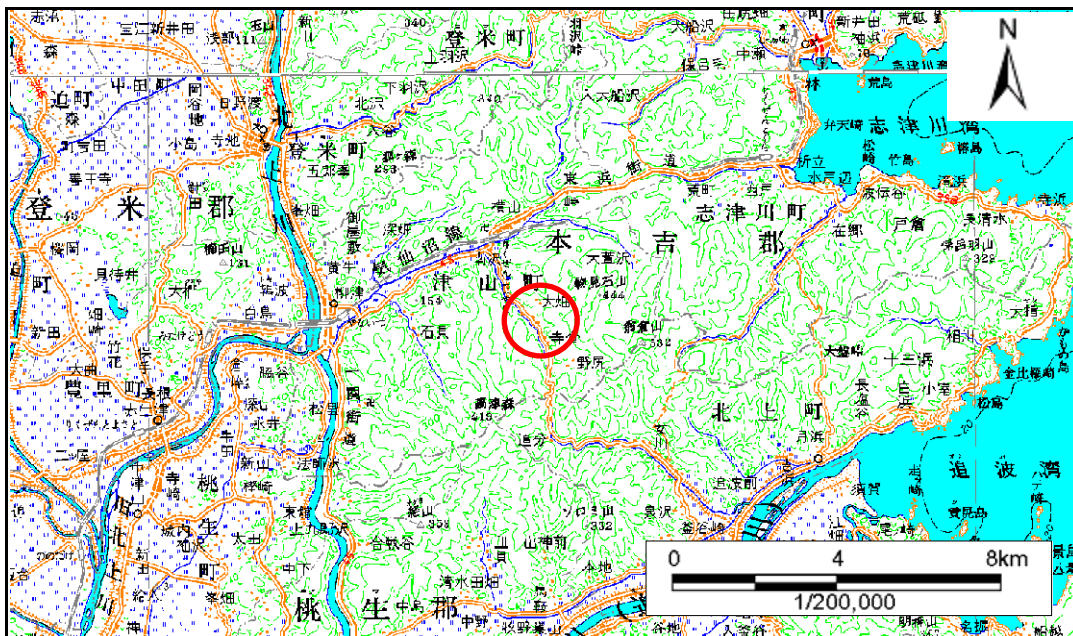


# 土砂災害警戒区域等の指定の告示に係る図書(その1)

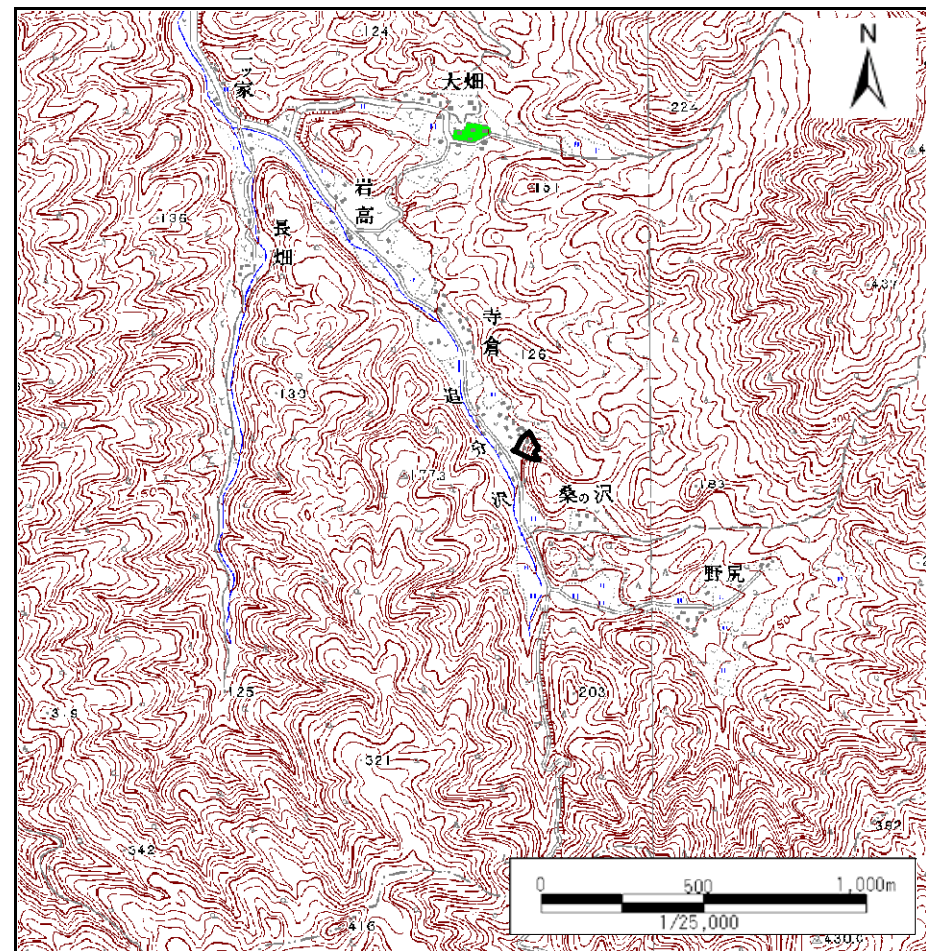
表紙 位置、概況図

告示番号	宮城県告示第111号
告示年月日	平成21年2月6日

自然現象の種類	急傾斜地の崩壊
箇所番号	Ⅱ-自-1851(1363101851)
箇所名	野尻の3
所在地	登米市津山町横山字野尻
調査機関	宮城県東部土木事務所 登米地域事務所



位置図 1/200,000



概況図 1/25,000

この地図は、国土地理院長の承認を得て、同院発行の数値地図 200,000(地図画像)、数値地図 25,000(地図画像)を複製したものである。(承認番号 平 20 東複、第 51 号)

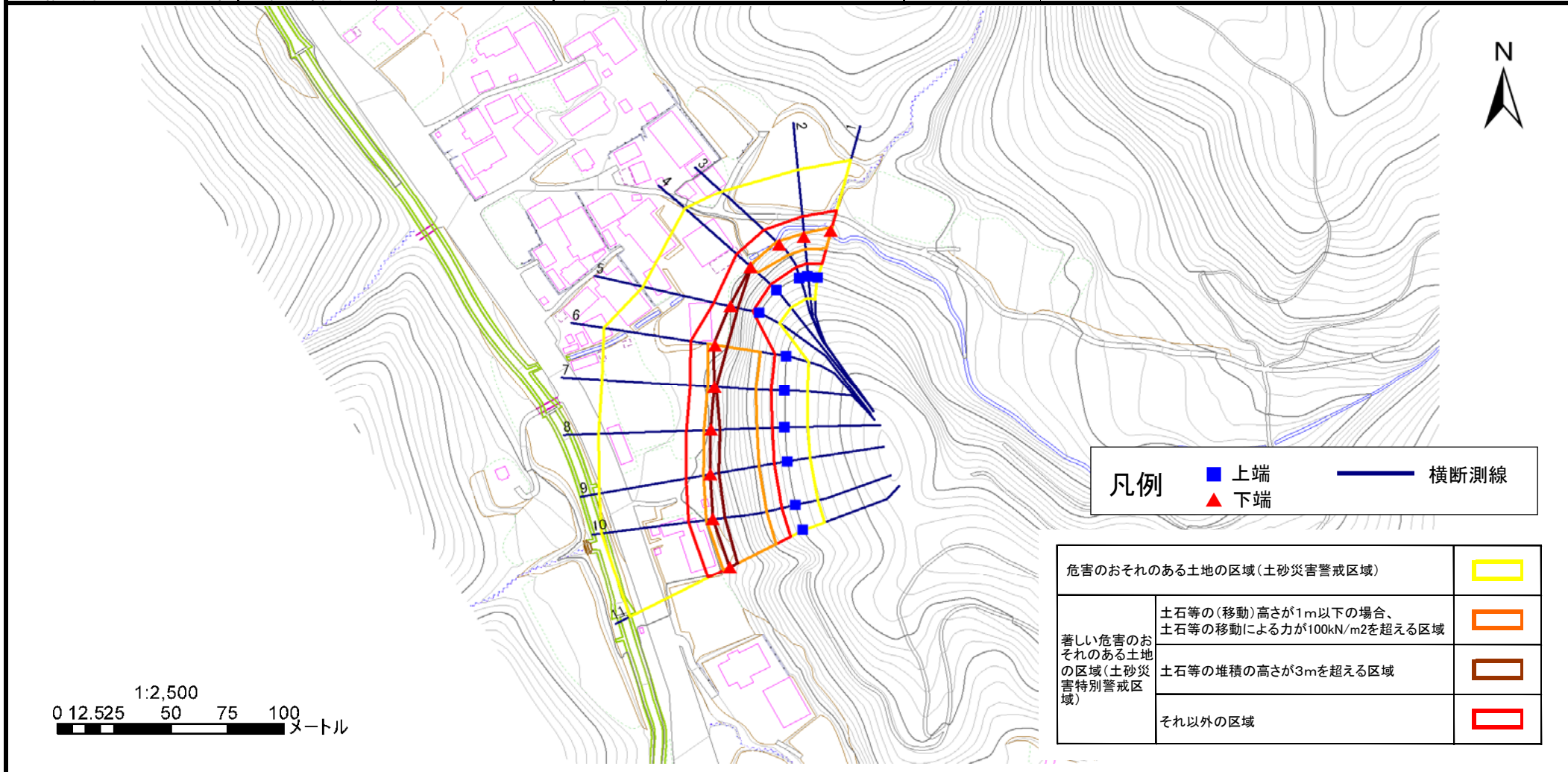
## 土砂災害警戒区域等の指定の告示に係る図書(その2)

告示番号	宮城県告示第111号
告示年月日	平成21年2月6日

様式3-1 危害のおそれのある土地、著しい危害のおそれのある土地の設定図

調査年度	平成19年度
------	--------

急傾斜地の位置	箇所番号	II-自-1851(1363101851)	箇所名	野尻の3	所在地	登米市津山町横山字野尻
---------	------	-----------------------	-----	------	-----	-------------



# 土砂災害警戒区域等の指定の告示に係る図書(その3)

告示番号	宮城県告示第111号
告示年月日	平成21年2月6日

建築物に作用すると想定される衝撃に関する事項

急傾斜地の位置	箇所番号	II-自-1851(1363101851)	箇所名	野尻の3	所在地	登米市津山町横山字野尻											
横断測線の区間	土石等の移動により建築物の地上部に作用すると想定される力				土石等の堆積により建築物の地上部に作用すると想定される力				横断測線の区間	土石等の移動により建築物の地上部に作用すると想定される力				土石等の堆積により建築物の地上部に作用すると想定される力			
	土石等の(移動)高さが1m以下の場合、土石等の移動による力が100kN/m <sup>2</sup> を超える区域		それ以外の区域		土石等の堆積の高さが3mを超える区域		それ以外の区域			土石等の(移動)高さが1m以下の場合、土石等の移動による力が100kN/m <sup>2</sup> を超える区域		それ以外の区域		土石等の堆積の高さが3mを超える区域		それ以外の区域	
	力の大きさのうち最大のもの(kN/m <sup>2</sup> )	土石等の高さ(m)	力の大きさのうち最大のもの(kN/m <sup>2</sup> )	土石等の高さ(m)	力の大きさのうち最大のもの(kN/m <sup>2</sup> )	土石等の高さ(m)	力の大きさのうち最大のもの(kN/m <sup>2</sup> )	土石等の高さ(m)		力の大きさのうち最大のもの(kN/m <sup>2</sup> )	土石等の高さ(m)	力の大きさのうち最大のもの(kN/m <sup>2</sup> )	土石等の高さ(m)	力の大きさのうち最大のもの(kN/m <sup>2</sup> )	土石等の高さ(m)	力の大きさのうち最大のもの(kN/m <sup>2</sup> )	土石等の高さ(m)
1 ~ 2	127.22	1.00	100.00	1.00	-	-	12.45	2.46	27 ~ 28	-	-	-	-	-	-	-	
2 ~ 3	126.59	1.00	100.00	1.00	-	-	13.24	2.62	28 ~ 29	-	-	-	-	-	-	-	
3 ~ 4	126.59	1.00	100.00	1.00	-	-	15.16	3.00	29 ~ 30	-	-	-	-	-	-	-	
4 ~ 5	-	-	100.00	1.00	18.14	3.59	15.16	3.00	30 ~ 31	-	-	-	-	-	-	-	
5 ~ 6	-	-	100.00	1.00	18.14	3.59	15.16	3.00	31 ~ 32	-	-	-	-	-	-	-	
6 ~ 7	153.28	1.00	100.00	1.00	17.34	3.43	15.16	3.00	32 ~ 33	-	-	-	-	-	-	-	
7 ~ 8	152.17	1.00	100.00	1.00	16.21	3.21	15.16	3.00	33 ~ 34	-	-	-	-	-	-	-	
8 ~ 9	152.17	1.00	100.00	1.00	16.21	3.21	15.16	3.00	34 ~ 35	-	-	-	-	-	-	-	
9 ~ 10	151.46	1.00	100.00	1.00	15.71	3.11	15.16	3.00	35 ~ 36	-	-	-	-	-	-	-	
10 ~ 11	151.46	1.00	100.00	1.00	15.52	3.07	15.16	3.00	36 ~ 37	-	-	-	-	-	-	-	
11 ~ 12	149.10	1.00	100.00	1.00	15.32	3.03	15.16	3.00	37 ~ 38	-	-	-	-	-	-	-	
12 ~ 13	-	-	-	-	-	-	-	-	38 ~ 39	-	-	-	-	-	-	-	
13 ~ 14	-	-	-	-	-	-	-	-	39 ~ 40	-	-	-	-	-	-	-	
14 ~ 15	-	-	-	-	-	-	-	-	40 ~ 41	-	-	-	-	-	-	-	
15 ~ 16	-	-	-	-	-	-	-	-	41 ~ 42	-	-	-	-	-	-	-	
16 ~ 17	-	-	-	-	-	-	-	-	42 ~ 43	-	-	-	-	-	-	-	
17 ~ 18	-	-	-	-	-	-	-	-	43 ~ 44	-	-	-	-	-	-	-	
18 ~ 19	-	-	-	-	-	-	-	-	44 ~ 45	-	-	-	-	-	-	-	
19 ~ 20	-	-	-	-	-	-	-	-	45 ~ 46	-	-	-	-	-	-	-	
20 ~ 21	-	-	-	-	-	-	-	-	46 ~ 47	-	-	-	-	-	-	-	
21 ~ 22	-	-	-	-	-	-	-	-	47 ~ 48	-	-	-	-	-	-	-	
22 ~ 23	-	-	-	-	-	-	-	-	48 ~ 49	-	-	-	-	-	-	-	
23 ~ 24	-	-	-	-	-	-	-	-	49 ~ 50	-	-	-	-	-	-	-	
24 ~ 25	-	-	-	-	-	-	-	-	50 ~ 51	-	-	-	-	-	-	-	
25 ~ 26	-	-	-	-	-	-	-	-	51 ~ 52	-	-	-	-	-	-	-	
26 ~ 27	-	-	-	-	-	-	-	-	52 ~ 53	-	-	-	-	-	-	-	