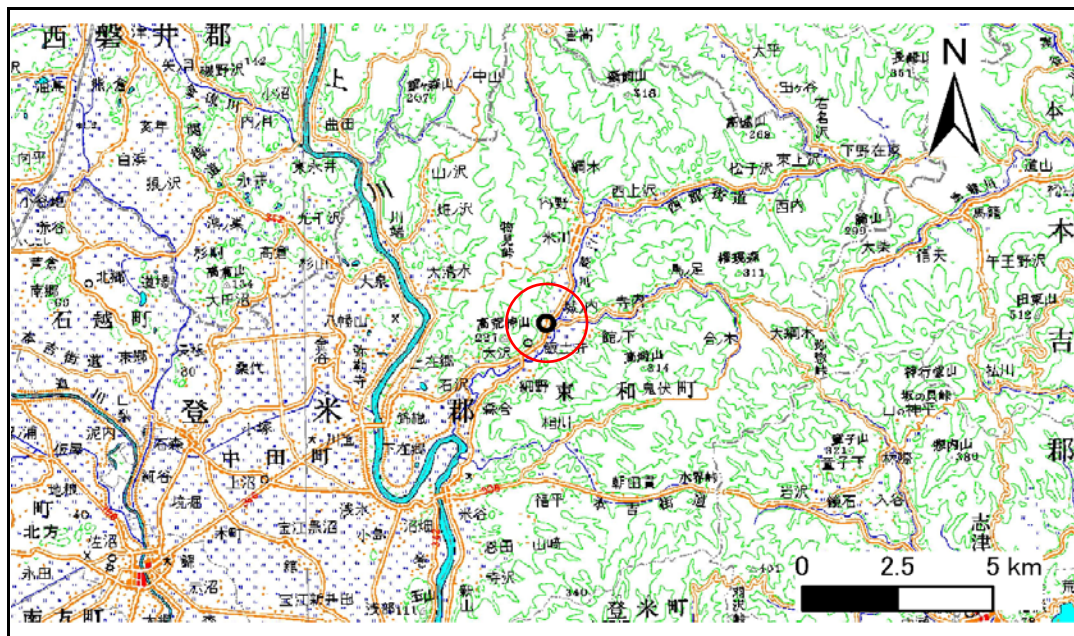


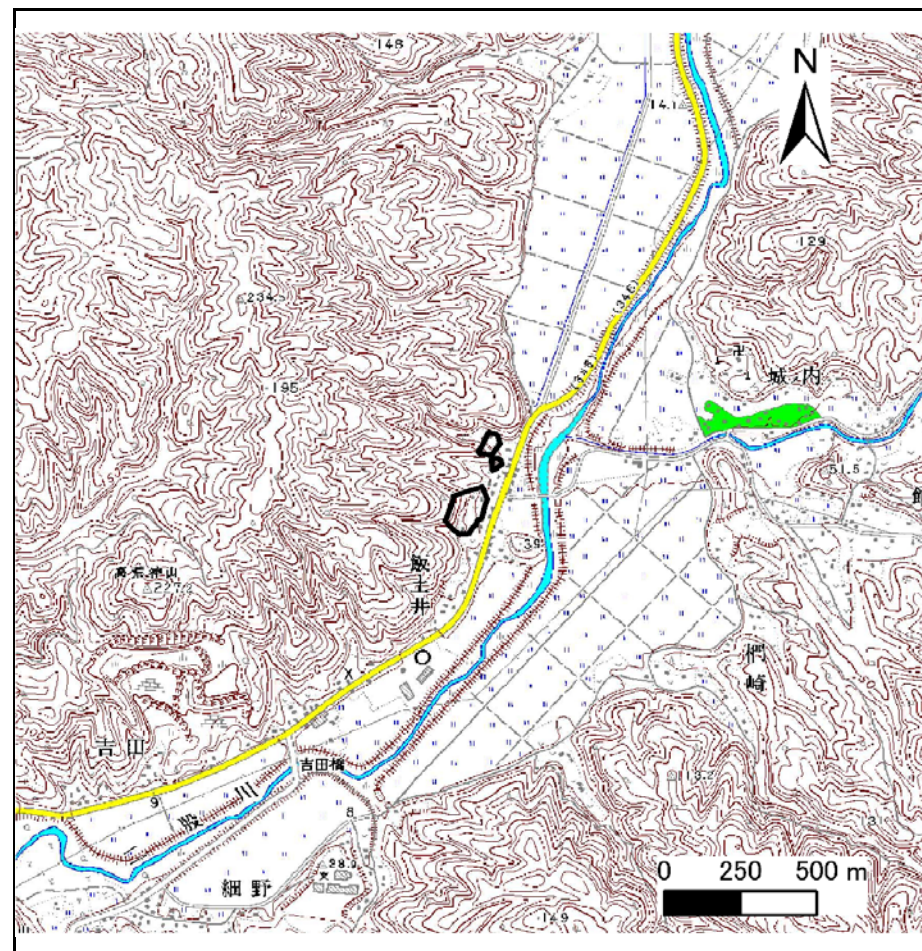
土砂災害警戒区域等の指定の告示に係る図書(その1)

告示番号	宮城県告示第490号
告示年月日	平成23年6月28日

自然現象の種類	急傾斜地の崩壊
箇所番号	I-自-615-1(1311000615)
箇所名	飯土井
所在地	登米市東和町米川字飯土井
調査機関	宮城県東部土木事務所登米地域事務所



位置図(S=1:200,000)



概況図(S=1:25,000)

この地図は、国土地理院長の承認を得て、同院発行の数値地図25000(地図画像)を複製したものである。(承認番号平22東複、第85号)

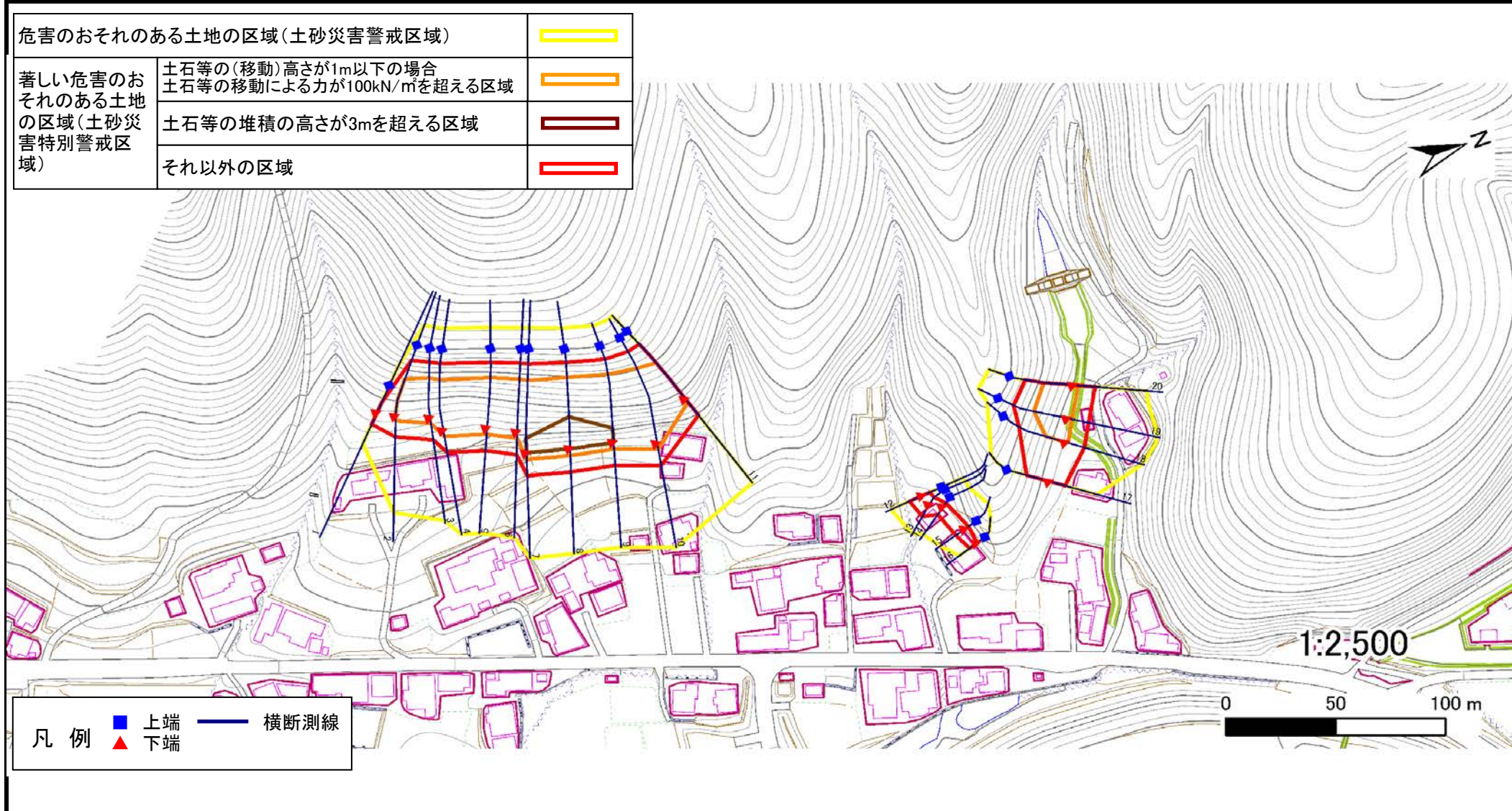
土砂災害警戒区域等の指定の告示に係る図書(その2)

告示番号	宮城県告示第490号
告示年月日	平成23年6月28日

危害のおそれのある土地、著しい危害のおそれのある土地の設定図

調査年度	平成21年度
------	--------

急傾斜地の位置	箇所番号	I-自-615-1(1311000615)	箇所名	飯土井	所在地	登米市東和町米川字飯土井
---------	------	-----------------------	-----	-----	-----	--------------



凡例	■	上端	—	横断測線
	▲	下端		

