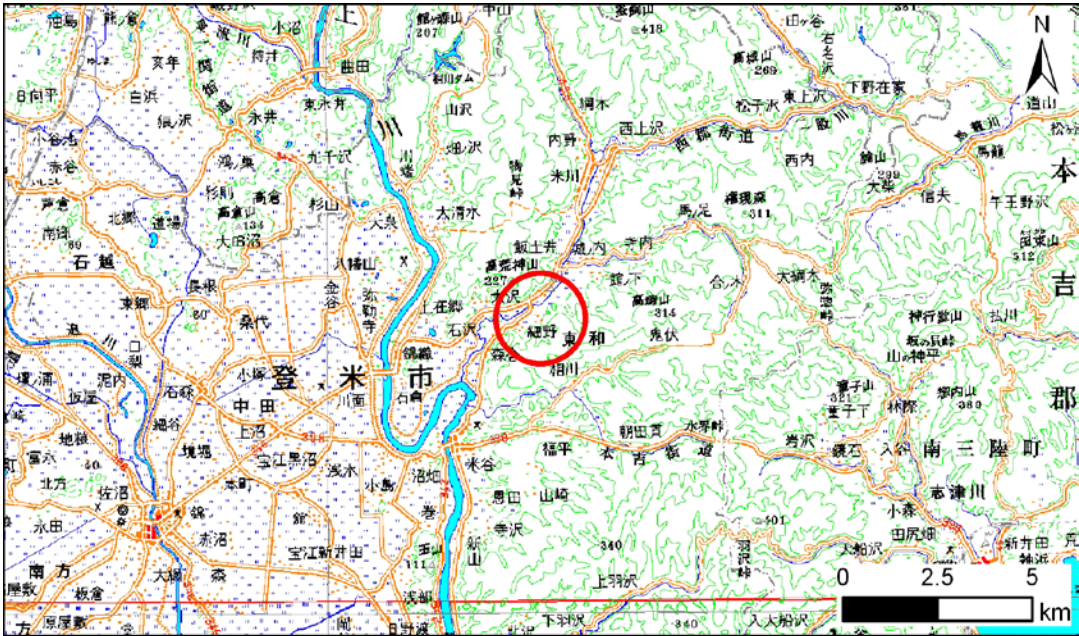


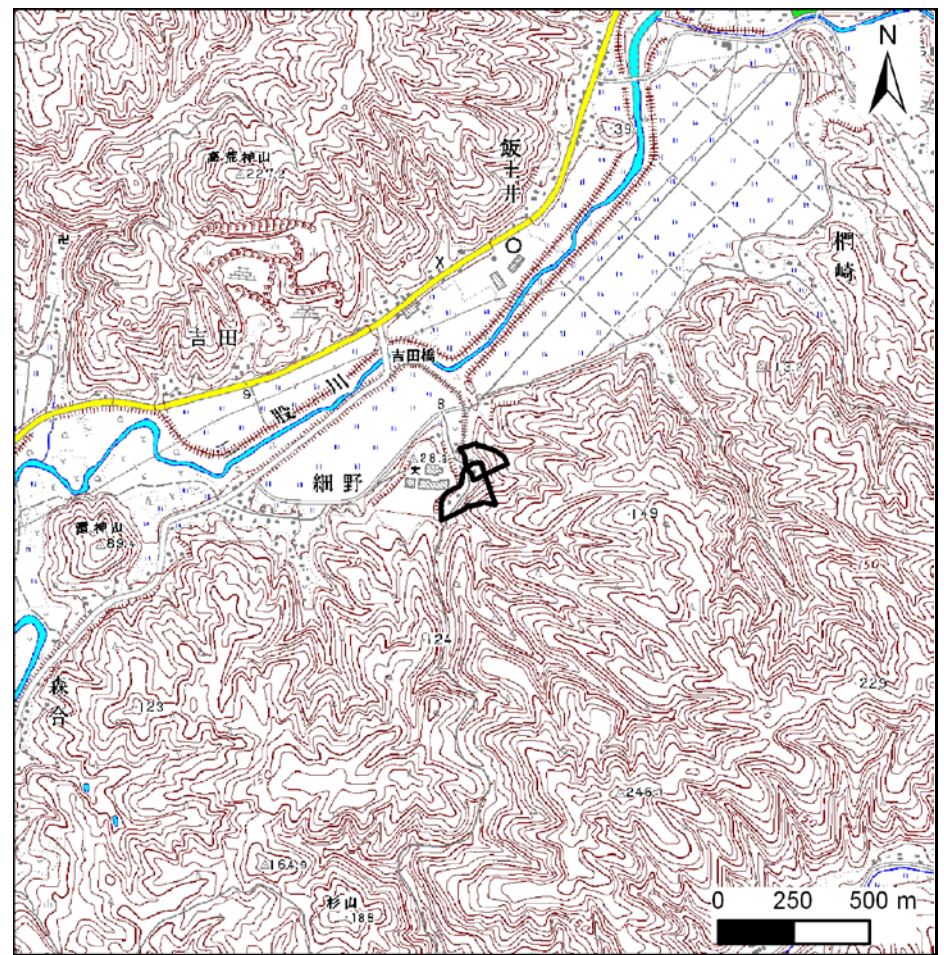
土砂災害警戒区域等の指定の告示に係る図書(その1)

告示番号	宮城県告示第490号
告示年月日	平成23年6月28日

自然現象の種類	急傾斜地の崩壊
箇所番号	I-自-609(1311000609)
箇所名	高寺
所在地	登米市東和町米谷字細野
調査機関	宮城県東部土木事務所登米地域事務所



位置図(S=1:200,000)



概況図(S=1:25,000)

宮城県

「この地図は、国土地理院長の承認を得て、同院発行の数値地図25000(地図画像)、数値地図20000(地図画像)を複製したものである。(承認番号平22東複、第70号)」

土砂災害警戒区域等の指定の告示に係る図書(その2)

告示番号	宮城県告示第490号
告示年月日	平成23年6月28日

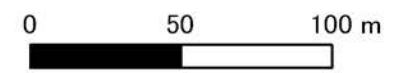
危害のおそれのある土地、著しい危害のおそれのある土地の設定図

調査年度	平成21年度
------	--------

急傾斜地の位置	箇所番号	I-自-609(1311000609)	箇所名	高寺	所在地	登米市東和町米谷字細野
---------	------	---------------------	-----	----	-----	-------------



1:2,500



危害のおそれのある土地の区域(土砂災害警戒区域)	
著しい危害のおそれのある土地の区域(土砂災害特別警戒区域)	土石等の(移動)高さが1m以下の場合
	土石等の移動による力が100kN/m ² を超える区域
	土石等の堆積の高さが3mを越える区域
それ以外の区域	

凡例		上端		横断測線
		下端		

土砂災害警戒区域等の指定の告示に係る図書(その3)

告示番号	宮城県告示第490号
告示年月日	平成23年6月28日

建築物に作用すると想定される衝撃に関する事項

急傾斜地の位置	箇所番号	I-自-609(1311000609)	箇所名	高寺	所在地	登米市東和町米谷字細野
---------	------	---------------------	-----	----	-----	-------------

横断側線の区間	土石等の移動により建築物の地上部に作用すると想定される力				土石等の堆積により建築物の地上部に作用すると想定される力				横断側線の区間	土石等の移動により建築物の地上部に作用すると想定される力				土石等の堆積により建築物の地上部に作用すると想定される力			
	土石等の(移動)高さが1m以下の場合、土石等の移動による力が100kN/m ² を超える区域		それ以外の区域		土石等の堆積の高さが3mを超える区域		それ以外の区域			土石等の(移動)高さが1m以下の場合、土石等の移動による力が100kN/m ² を超える区域		それ以外の区域		土石等の堆積の高さが3mを超える区域		それ以外の区域	
	力の大きさのうち最大のもの (Kn/m ²)	土石等の高さ (m)	力の大きさのうち最大のもの (Kn/m ²)	土石等の高さ (m)	力の大きさのうち最大のもの (Kn/m ²)	土石等の高さ (m)	力の大きさのうち最大のもの (Kn/m ²)	土石等の高さ (m)		力の大きさのうち最大のもの (Kn/m ²)	土石等の高さ (m)	力の大きさのうち最大のもの (Kn/m ²)	土石等の高さ (m)	力の大きさのうち最大のもの (Kn/m ²)	土石等の高さ (m)	力の大きさのうち最大のもの (Kn/m ²)	土石等の高さ (m)
	1	2	3	4	5	6	7	8		9	10	11	12	13	14	15	16
1	~	2	-	-	100.0	1.0	-	-	10.0	2.0							
2	~	3	-	-	100.0	1.0	-	-	13.3	2.7							
3	~	4	137.1	1.0	100.0	1.0	-	-	13.3	2.7							
4	~	5	130.6	1.0	100.0	1.0	-	-	12.5	2.5							
5	~	6	151.4	1.0	100.0	1.0	-	-	15.2	3.0							
6	~	7	151.4	1.0	100.0	1.0	17.4	3.5	15.2	3.0							
7	~	8	147.9	1.0	100.0	1.0	17.4	3.5	15.2	3.0							
8	~	9	152.8	1.0	100.0	1.0	19.5	3.9	15.2	3.0							
9	~	10	152.8	1.0	100.0	1.0	19.5	3.9	15.2	3.0							
10	~	11	145.0	1.0	100.0	1.0	18.8	3.8	15.2	3.0							
11	~	12	151.4	1.0	100.0	1.0	19.3	3.9	15.2	3.0							
12	~	13	160.6	1.0	100.0	1.0	19.3	3.9	15.2	3.0							
13	~	14	160.6	1.0	100.0	1.0	18.6	3.7	15.2	3.0							
14	~	15	159.1	1.0	100.0	1.0	-	-	15.2	3.0							
15	~	16	148.9	1.0	100.0	1.0	-	-	15.2	3.0							
16	~	17	139.6	1.0	100.0	1.0	-	-	13.6	2.7							
17	~	18	121.2	1.0	100.0	1.0	-	-	12.3	2.5							