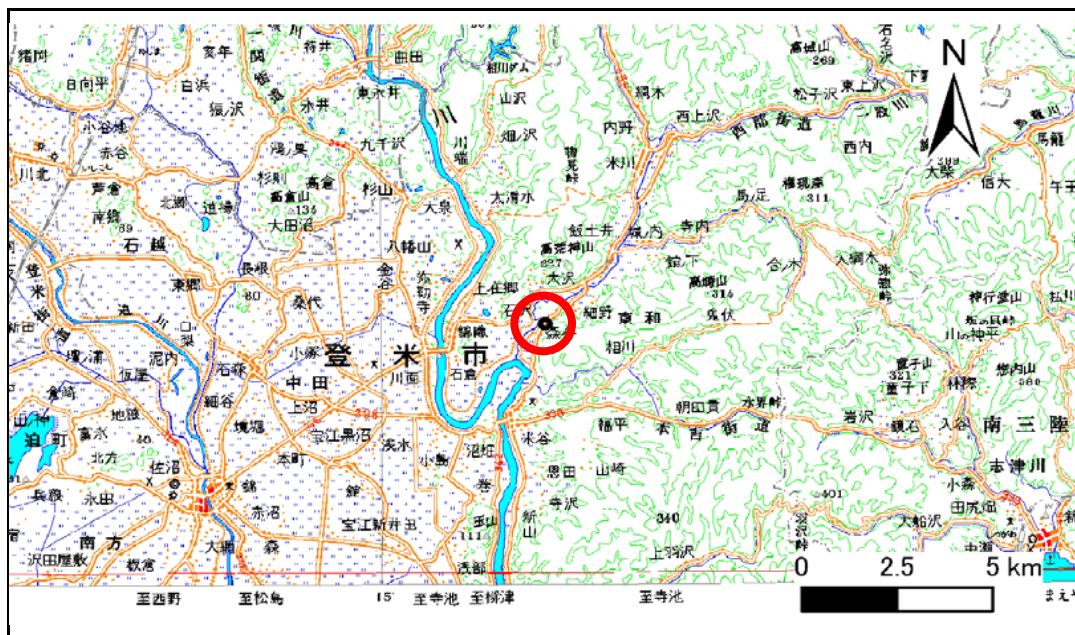


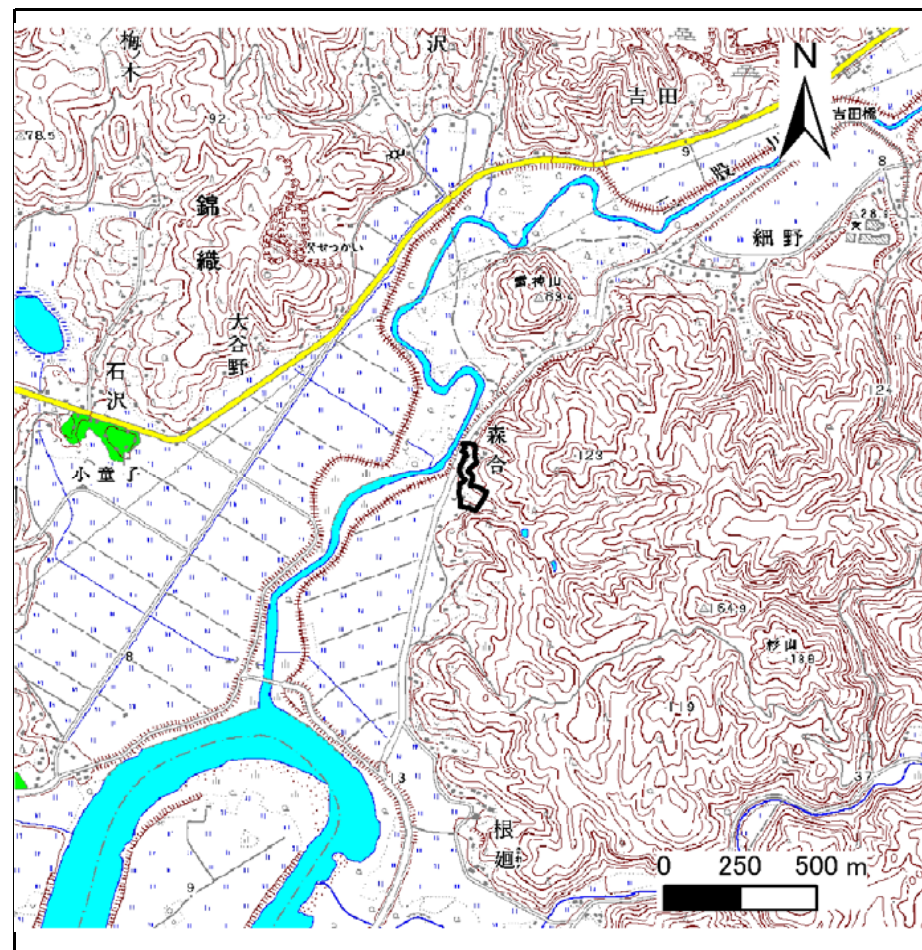
土砂災害警戒区域等の指定の告示に係る図書(その1)

告示番号	宮城県告示第229号
告示年月日	平成22年3月19日

自然現象の種類	急傾斜地の崩壊
箇所番号	I-自-607-1(1311000607)
箇所名	森合
所在地	登米市東和町米谷字根廻
調査機関	宮城県東部土木事務所登米地域事務所



位置図(S=1:200,000)



概況図(S=1:25,000)

宮城県

この地図は、国土地理院長の承認を得て、同院発行の数値地図25000(地図画像)、数値地図200000(地図画像)を複製したものである。(承認番号 平21東複、第86号)

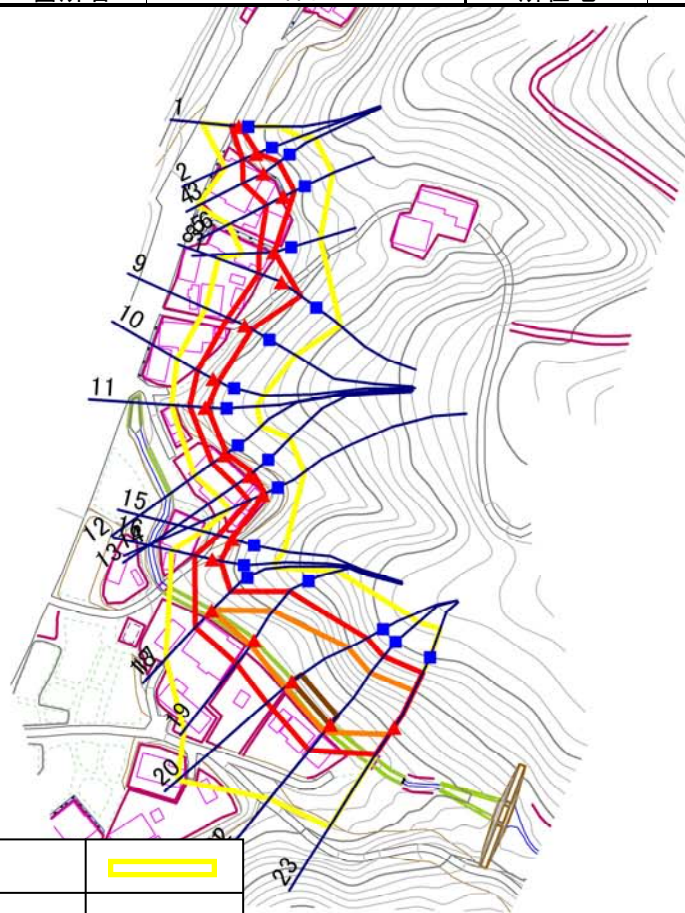
土砂災害警戒区域等の指定の告示に係る図書(その2)

告示番号	宮城県告示第229号
告示年月日	平成22年3月19日

危害のおそれのある土地、著しい危害のおそれのある土地の設定図

調査年度	平成20年度
------	--------

急傾斜地の位置	箇所番号	I-自-607-1(1311000607)	箇所名	森合	所在地	登米市東和町米谷字根廻
---------	------	-----------------------	-----	----	-----	-------------



1:2,500



危害のおそれのある土地の区域(土砂災害警戒区域)		
著しい危害のおそれのある土地の区域(土砂災害特別警戒区域)	土石等の(移動)高さが1m以下の場合	
	土石等の移動による力が100kN/m ² を超える区域	
	土石等の堆積高が3mを超える範囲	
それ以外の区域		

凡例		上端		横断測線
		下端		

土砂災害警戒区域等の指定の公示に係る図書(その3)

告示番号	宮城県告示第229号
告示年月日	平成22年3月19日

建築物に作用すると想定される衝撃に関する事項

急傾斜地の位置	箇所番号	I-自-607-1(1311000607)	箇所名	森合	所在地	登米市東和町米谷字根廻											
横断測線の区間	土石等の移動により建築物の地上部に作用すると想定される力				土石等の堆積により建築物の地上部に作用すると想定される力				横断測線の区間	土石等の移動により建築物の地上部に作用すると想定される力				土石等の堆積により建築物の地上部に作用すると想定される力			
	土石等の(移動)高さが1m以下の場合、土石等の移動による力が100kN/m ² を超える区域		それ以外の区域		土石等の堆積の高さが3mを超える区域		それ以外の区域			土石等の(移動)高さが1m以下の場合、土石等の移動による力が100kN/m ² を超える区域		それ以外の区域		土石等の堆積の高さが3mを超える区域		それ以外の区域	
	力の大きさのうち最大のもの (kN/m ²)	土石等の高さ (m)	力の大きさのうち最大のもの (kN/m ²)	土石等の高さ (m)	力の大きさのうち最大のもの (kN/m ²)	土石等の高さ (m)	力の大きさのうち最大のもの (kN/m ²)	土石等の高さ (m)		力の大きさのうち最大のもの (kN/m ²)	土石等の高さ (m)	力の大きさのうち最大のもの (kN/m ²)	土石等の高さ (m)	力の大きさのうち最大のもの (kN/m ²)	土石等の高さ (m)	力の大きさのうち最大のもの (kN/m ²)	土石等の高さ (m)
1 ~ 2	-	-	60.1	1.0	-	-	12.8	2.5	~								
2 ~ 3	-	-	95.6	1.0	-	-	13.1	2.6	~								
3 ~ 4	-	-	95.6	1.0	-	-	13.1	2.6	~								
4 ~ 5	-	-	95.6	1.0	-	-	13.1	2.6	~								
5 ~ 6	-	-	78.2	1.0	-	-	13.7	2.7	~								
6 ~ 7	-	-	78.2	1.0	-	-	13.7	2.7	~								
7 ~ 8	-	-	100.0	1.0	-	-	11.1	2.2	~								
8 ~ 9	-	-	100.0	1.0	-	-	11.1	2.2	~								
9 ~ 10	-	-	76.5	1.0	-	-	9.3	1.8	~								
10 ~ 11	-	-	72.9	1.0	-	-	9.3	1.8	~								
11 ~ 12	-	-	64.6	1.0	-	-	10.0	2.0	~								
12 ~ 13	-	-	69.3	1.0	-	-	10.0	2.0	~								
13 ~ 14	-	-	69.3	1.0	-	-	10.0	2.0	~								
14 ~ 15	-	-	60.2	1.0	-	-	10.0	2.0	~								
15 ~ 16	-	-	73.3	1.0	-	-	8.1	1.6	~								
16 ~ 17	-	-	100.0	1.0	-	-	10.5	2.1	~								
17 ~ 18	100.6	1.0	100.0	1.0	-	-	10.5	2.1	~								
18 ~ 19	129.4	1.0	100.0	1.0	-	-	11.3	2.2	~								
19 ~ 20	150.9	1.0	100.0	1.0	-	-	15.2	3.0	~								
20 ~ 21	150.9	1.0	100.0	1.0	15.5	3.1	15.2	3.0	~								
21 ~ 22	150.5	1.0	100.0	1.0	15.5	3.1	15.2	3.0	~								
22 ~ 23	150.4	1.0	100.0	1.0	-	-	15.2	3.0	~								
~									~								
~									~								
~									~								
~									~								
~									~								
~									~								
~									~								
~									~								
~									~								
~									~								
~									~								