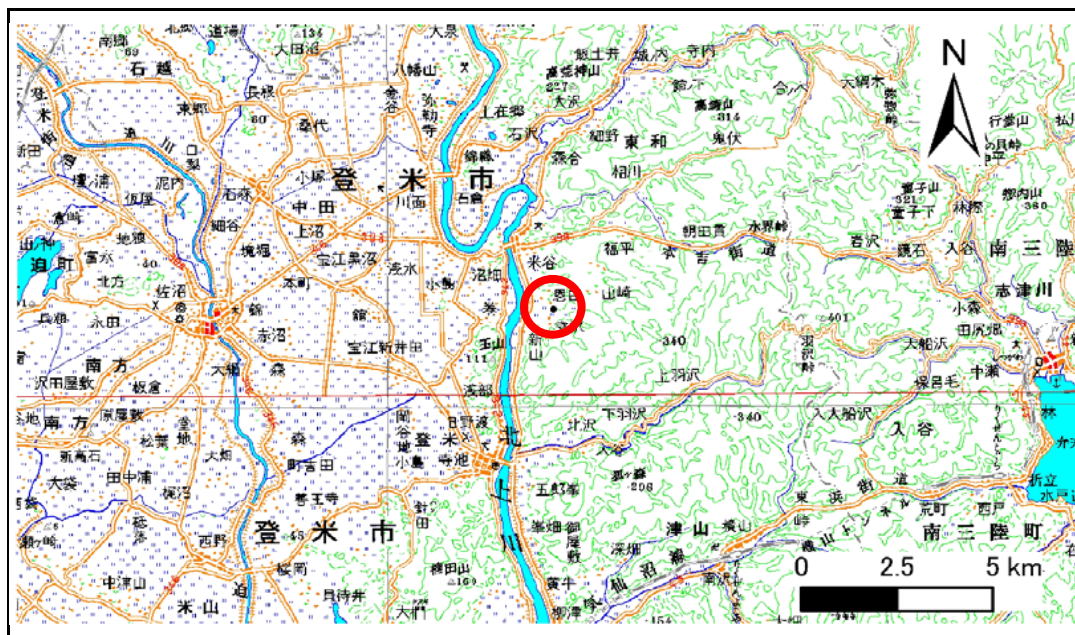


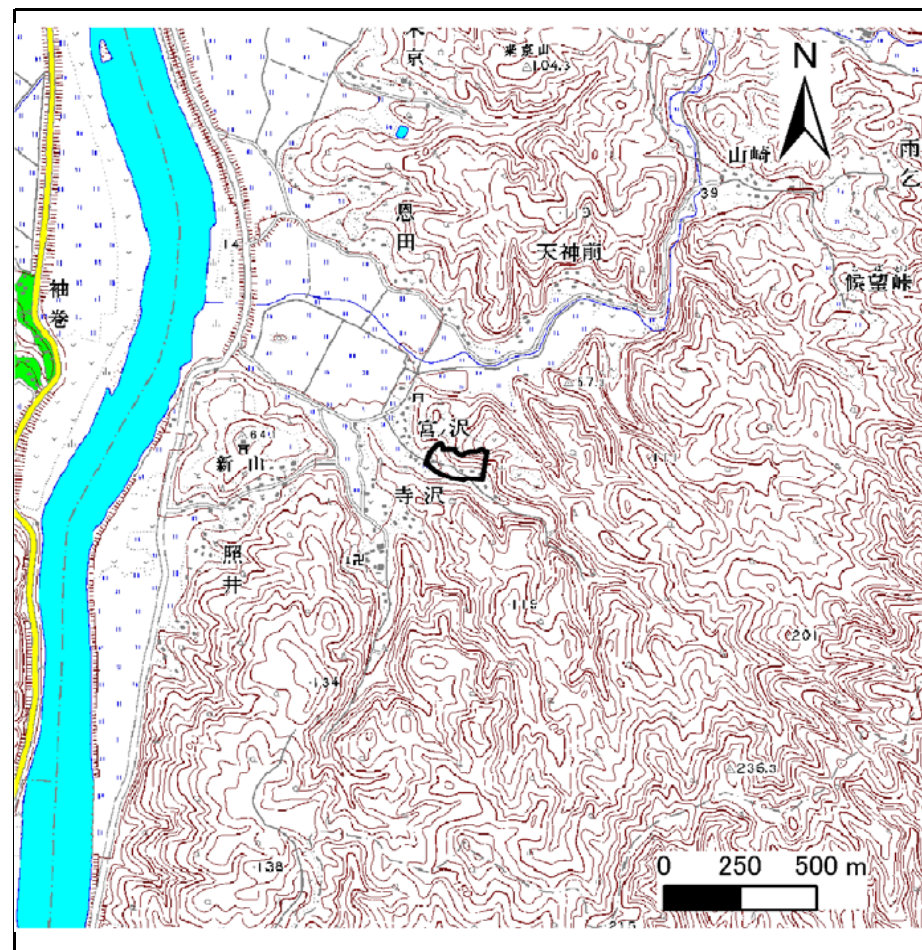
# 土砂災害警戒区域等の指定の告示に係る図書(その1)

告示番号	宮城県告示第229号
告示年月日	平成22年3月19日

自然現象の種類	急傾斜地の崩壊
箇所番号	I-自-596-3(1311000596)
箇所名	宮沢
所在地	登米市東和町米谷字宮ヶ沢
調査機関	宮城県東部土木事務所登米地域事務所



位置図(S=1:200,000)



概況図(S=1:25,000)

宮城県

この地図は、国土地理院長の承認を得て、同院発行の数値地図25000(地図画像)、数値地図20000(地図画像)を複製したものである。(承認番号 平21東複、第86号)

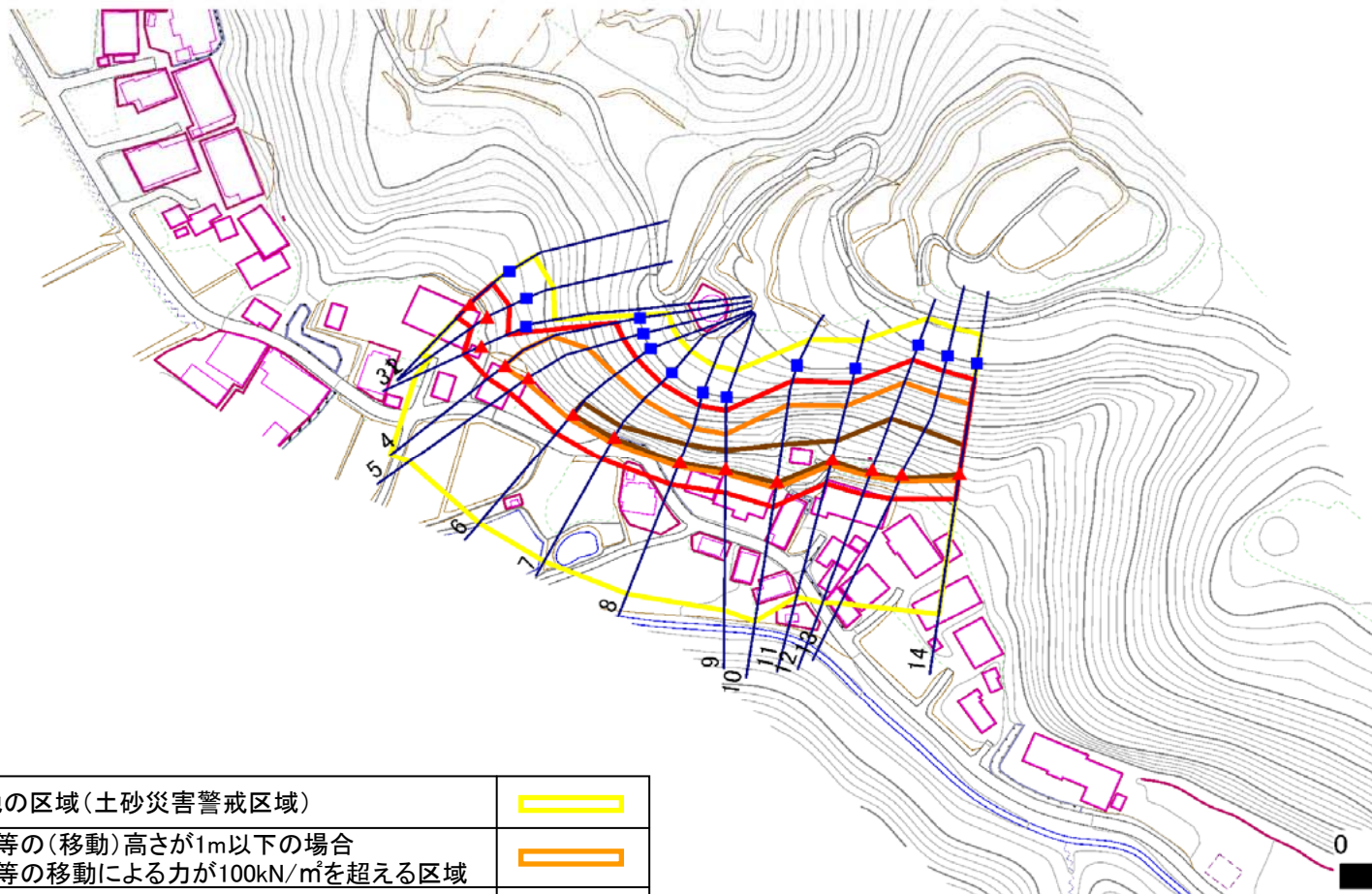
# 土砂災害警戒区域等の指定の告示に係る図書(その2)

告示番号	宮城県告示第229号
告示年月日	平成22年3月19日

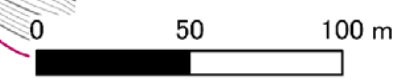
危害のおそれのある土地、著しい危害のおそれのある土地の設定図

調査年度	平成20年度
------	--------

急傾斜地の位置	箇所番号	I-自-596-3(1311000596)	箇所名	宮沢	所在地	登米市東和町米谷字宮ヶ沢
---------	------	-----------------------	-----	----	-----	--------------



1:2,500



危害のおそれのある土地の区域(土砂災害警戒区域)		
著しい危害のおそれのある土地の区域(土砂災害特別警戒区域)	土石等の(移動)高さが1m以下の場合 土石等の移動による力が100kN/m <sup>2</sup> を超える区域	
	土石等の堆積高が3mを超える範囲	
	それ以外の区域	

凡例		上端		横断測線
		下端		

