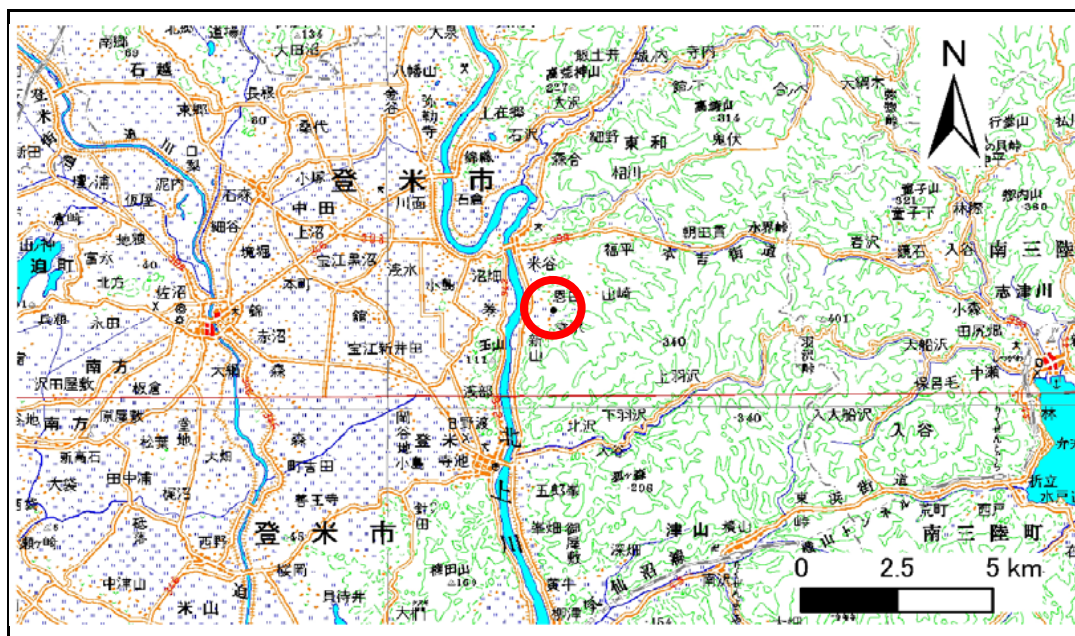


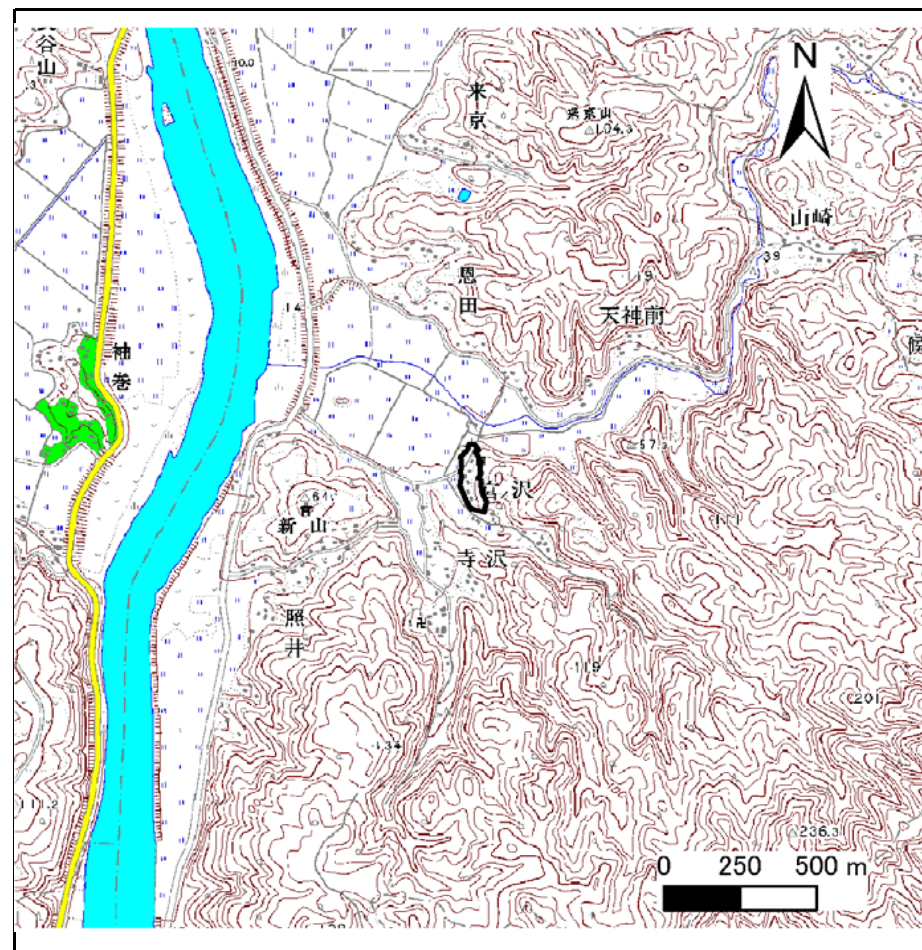
土砂災害警戒区域等の指定の告示に係る図書(その1)

告示番号	宮城県告示第229号
告示年月日	平成22年3月19日

自然現象の種類	急傾斜地の崩壊
箇所番号	I-自-596-2(1311000596)
箇所名	宮沢
所在地	登米市東和町米谷字宮ヶ沢
調査機関	宮城県東部土木事務所登米地域事務所



位置図(S=1:200,000)



概況図(S=1:25,000)

宮城県

この地図は、国土地理院長の承認を得て、同院発行の数値地図25000(地図画像)、数値地図20000(地図画像)を複製したものである。(承認番号 平21東複、第86号)

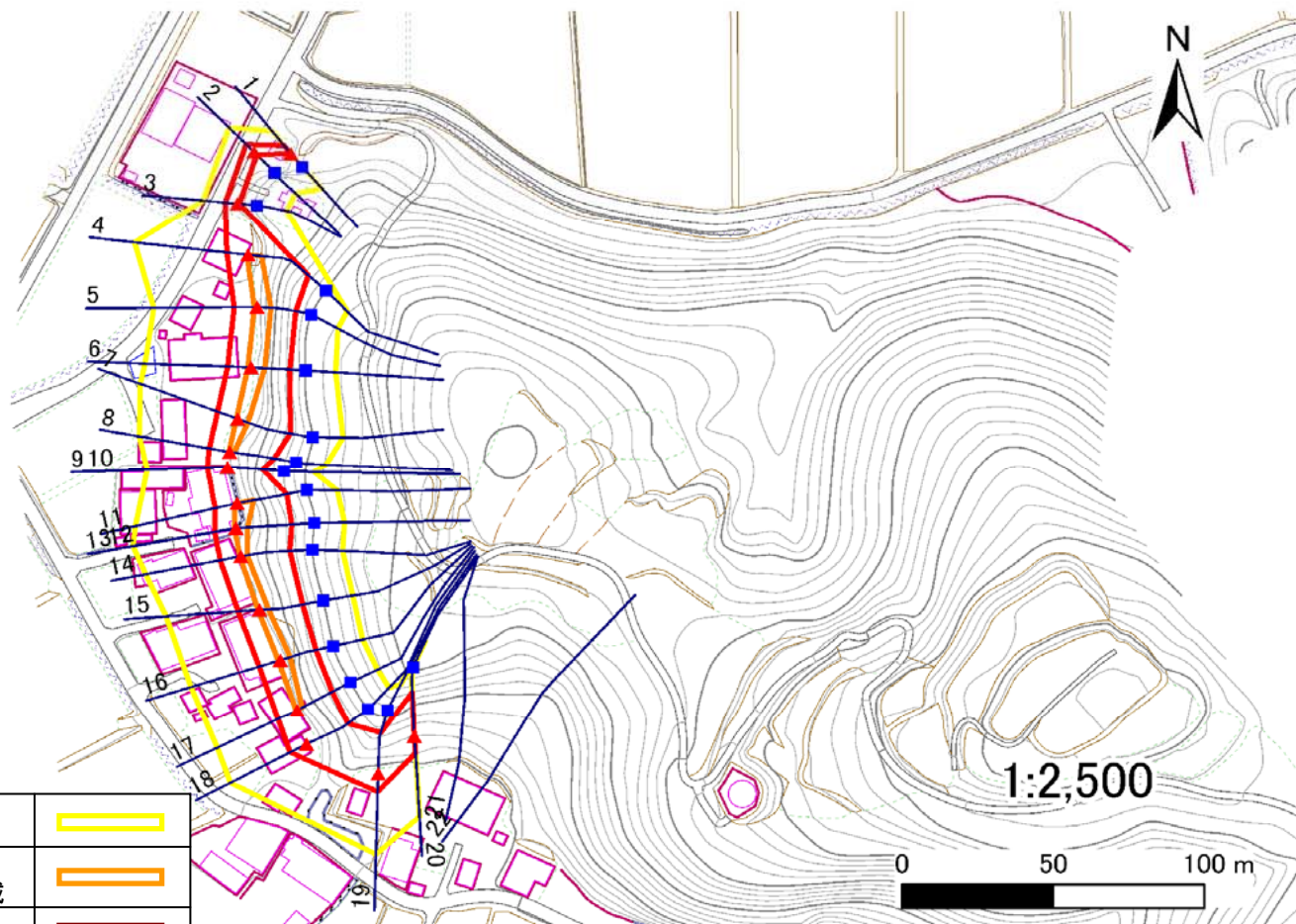
土砂災害警戒区域等の指定の告示に係る図書(その2)

告示番号	宮城県告示第229号
告示年月日	平成22年3月19日

危害のおそれのある土地、著しい危害のおそれのある土地の設定図

調査年度 平成20年度

急傾斜地の位置	箇所番号	I-自-596-2(1311000596)	箇所名	宮沢	所在地	登米市東和町米谷字宮ヶ沢
---------	------	-----------------------	-----	----	-----	--------------



危害のおそれのある土地の区域(土砂災害警戒区域)		
著しい危害のおそれのある土地の区域(土砂災害特別警戒区域)	土石等の(移動)高さが1m以下の場合	
	土石等の移動による力が100kN/m ² を超える区域	
	土石等の堆積高が3mを超える範囲	
それ以外の区域		

凡例		上端		横断測線
		下端		

土砂災害警戒区域等の指定の公示に係る図書(その3)

建築物に作用すると想定される衝撃に関する事項

告示番号	宮城県告示第229号
告示年月日	平成22年3月19日

急傾斜地の位置	箇所番号	I-自-596-2(1311000596)		箇所名	宮沢	所在地	登米市東和町米谷字宮ヶ沢									
横断測線の区間	土石等の移動により建築物の地上部に作用すると想定される力				土石等の堆積により建築物の地上部に作用すると想定される力				土石等の移動により建築物の地上部に作用すると想定される力				土石等の堆積により建築物の地上部に作用すると想定される力			
	土石等の(移動)高さが1m以下の場合、土石等の移動による力が100kN/m ² を超える区域		それ以外の区域		土石等の堆積の高さが3mを超える区域		それ以外の区域		土石等の(移動)高さが1m以下の場合、土石等の移動による力が100kN/m ² を超える区域		それ以外の区域		土石等の堆積の高さが3mを超える区域		それ以外の区域	
	力の大きさのうち最大のもの (kN/m ²)	土石等の高さ (m)	力の大きさのうち最大のもの (kN/m ²)	土石等の高さ (m)	力の大きさのうち最大のもの (kN/m ²)	土石等の高さ (m)	力の大きさのうち最大のもの (kN/m ²)	土石等の高さ (m)	力の大きさのうち最大のもの (kN/m ²)	土石等の高さ (m)	力の大きさのうち最大のもの (kN/m ²)	土石等の高さ (m)	力の大きさのうち最大のもの (kN/m ²)	土石等の高さ (m)	力の大きさのうち最大のもの (kN/m ²)	土石等の高さ (m)
1 ~ 2	-	-	52.9	1.0	-	-	7.9	1.8	~							
2 ~ 3	-	-	57.7	1.0	-	-	7.9	1.8	~							
3 ~ 4	-	-	100.0	1.0	-	-	9.5	2.2	~							
4 ~ 5	115.9	1.0	100.0	1.0	-	-	11.2	2.6	~							
5 ~ 6	116.5	1.0	100.0	1.0	-	-	11.4	2.6	~							
6 ~ 7	116.5	1.0	100.0	1.0	-	-	11.4	2.6	~							
7 ~ 8	106.6	1.0	100.0	1.0	-	-	9.8	2.2	~							
8 ~ 9	-	-	100.0	1.0	-	-	9.8	2.2	~							
9 ~ 10	-	-	99.0	1.0	-	-	9.4	2.1	~							
10 ~ 11	-	-	100.0	1.0	-	-	10.1	2.3	~							
11 ~ 12	112.9	1.0	100.0	1.0	-	-	10.1	2.3	~							
12 ~ 13	106.9	1.0	100.0	1.0	-	-	9.7	2.2	~							
13 ~ 14	106.8	1.0	100.0	1.0	-	-	9.7	2.2	~							
14 ~ 15	107.4	1.0	100.0	1.0	-	-	10.1	2.3	~							
15 ~ 16	111.3	1.0	100.0	1.0	-	-	10.8	2.5	~							
16 ~ 17	111.3	1.0	100.0	1.0	-	-	10.8	2.5	~							
17 ~ 18	-	-	100.0	1.0	-	-	9.5	2.2	~							
18 ~ 19	-	-	92.5	1.0	-	-	8.8	2.0	~							
19 ~ 20	-	-	92.5	1.0	-	-	8.8	2.0	~							
~									~							
~									~							
~									~							
~									~							
~									~							
~									~							
~									~							
~									~							
~									~							
~									~							
~									~							
~									~							
~									~							
~									~							