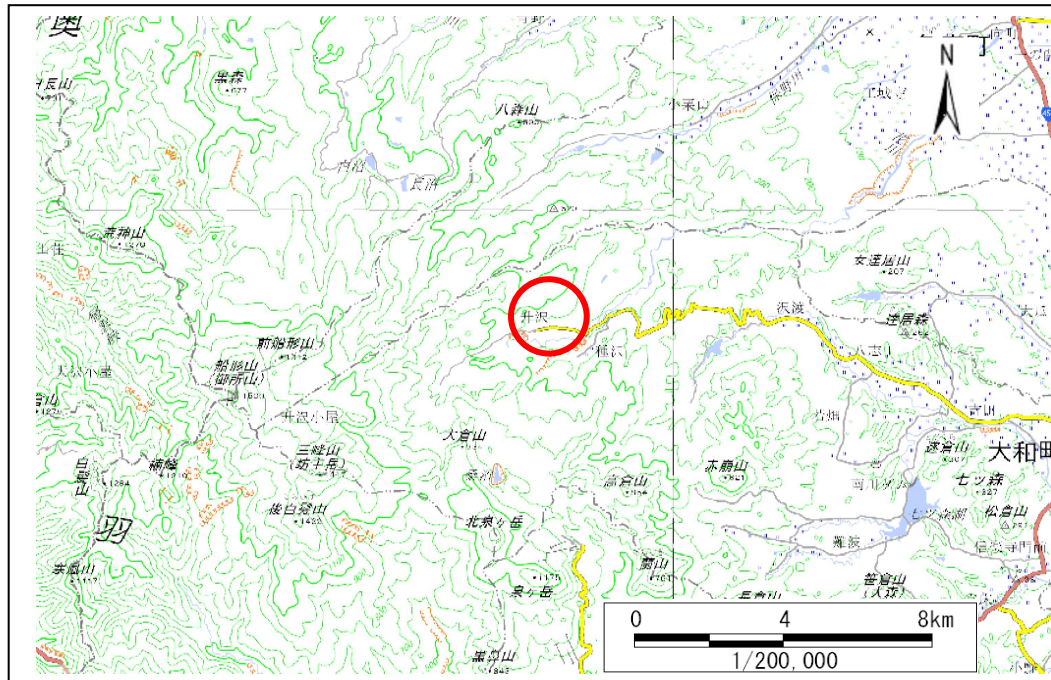


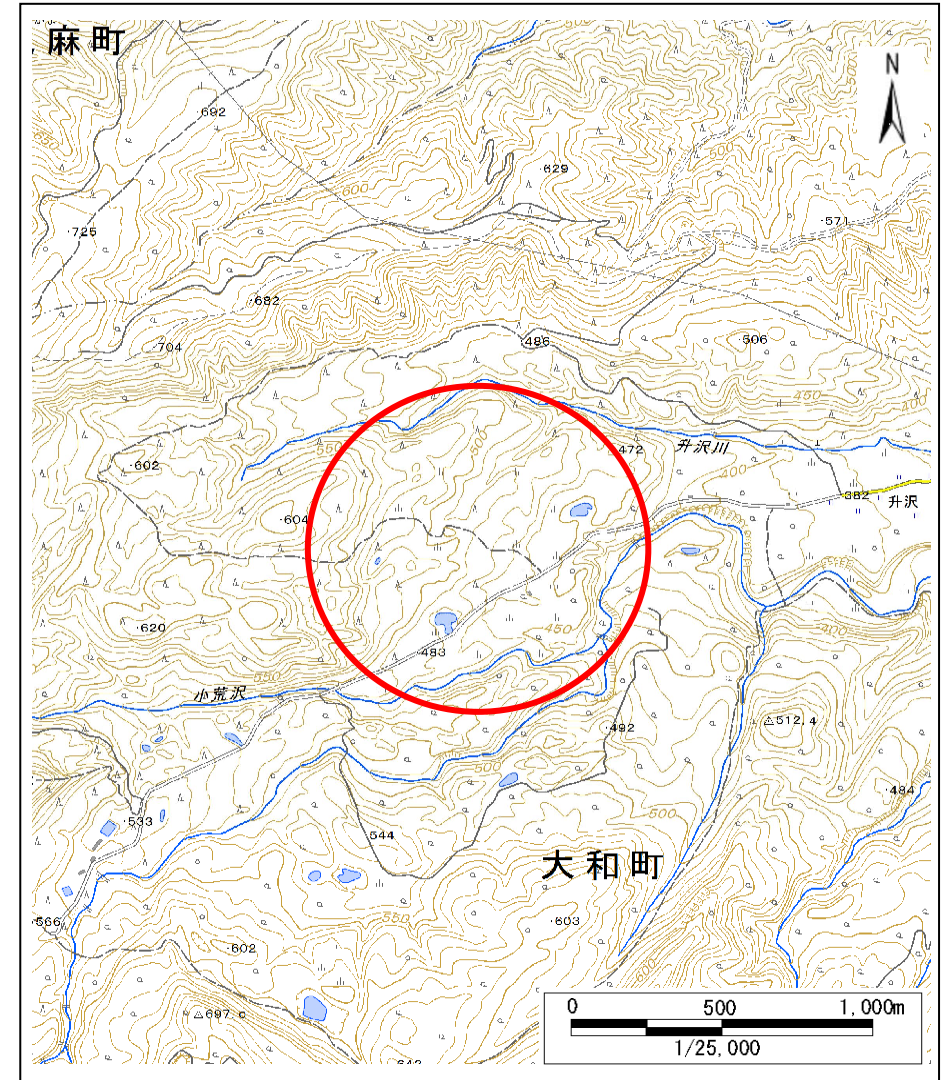
土砂災害警戒区域等の指定の告示に係る図書(その1)

告示番号	宮城県告示第244号
告示年月日	令和2年3月27日

自然現象の種類	地滑り
箇所番号	農水-59(1423100003)
箇所名	升沢
所在地	黒川郡大和町吉田字欠入西, 字檀ノ下, 字榊沢, 字松場
調査機関	宮城県仙台土木事務所



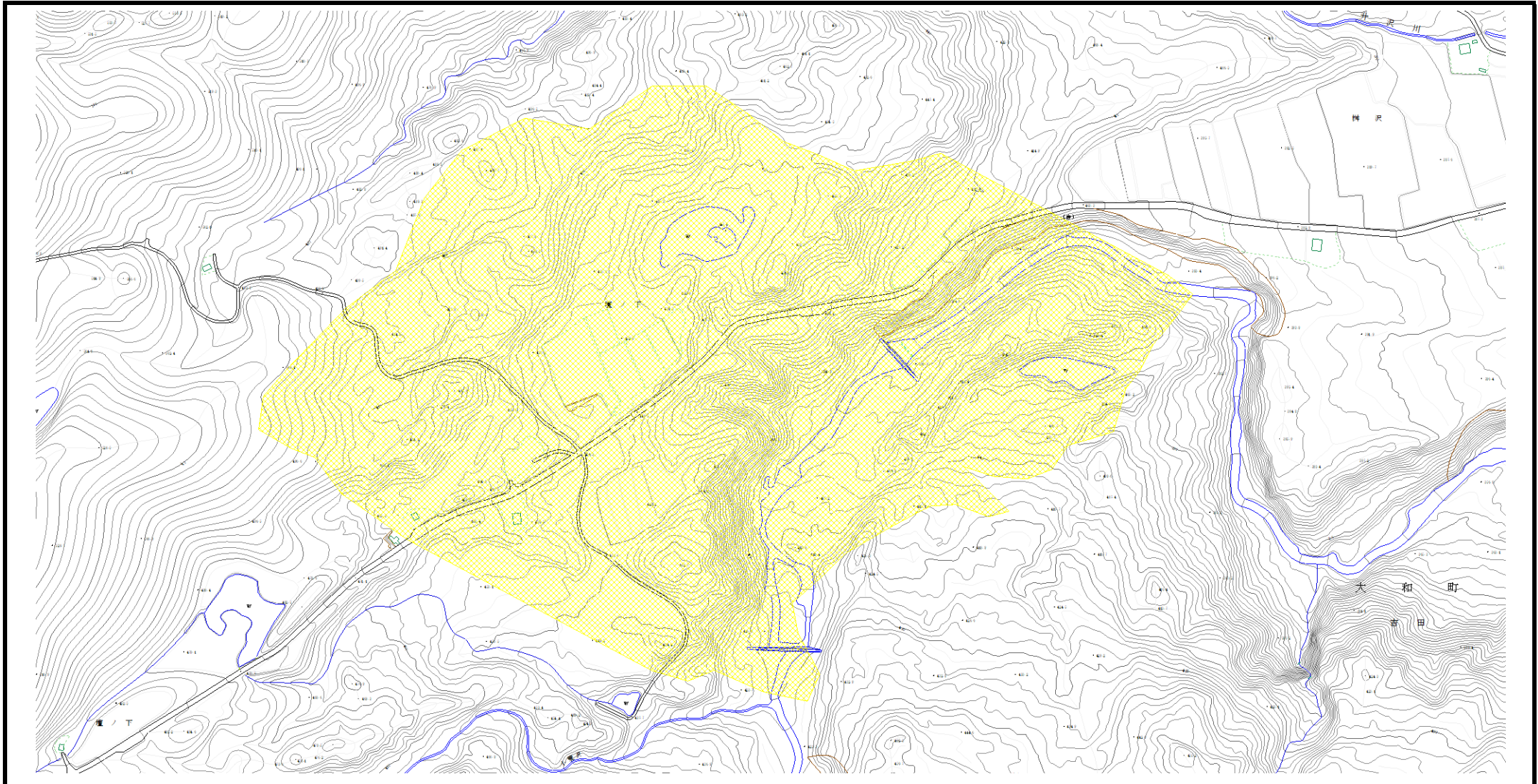
位置図(S=1:200,000)



位置図(S=1:25,000)

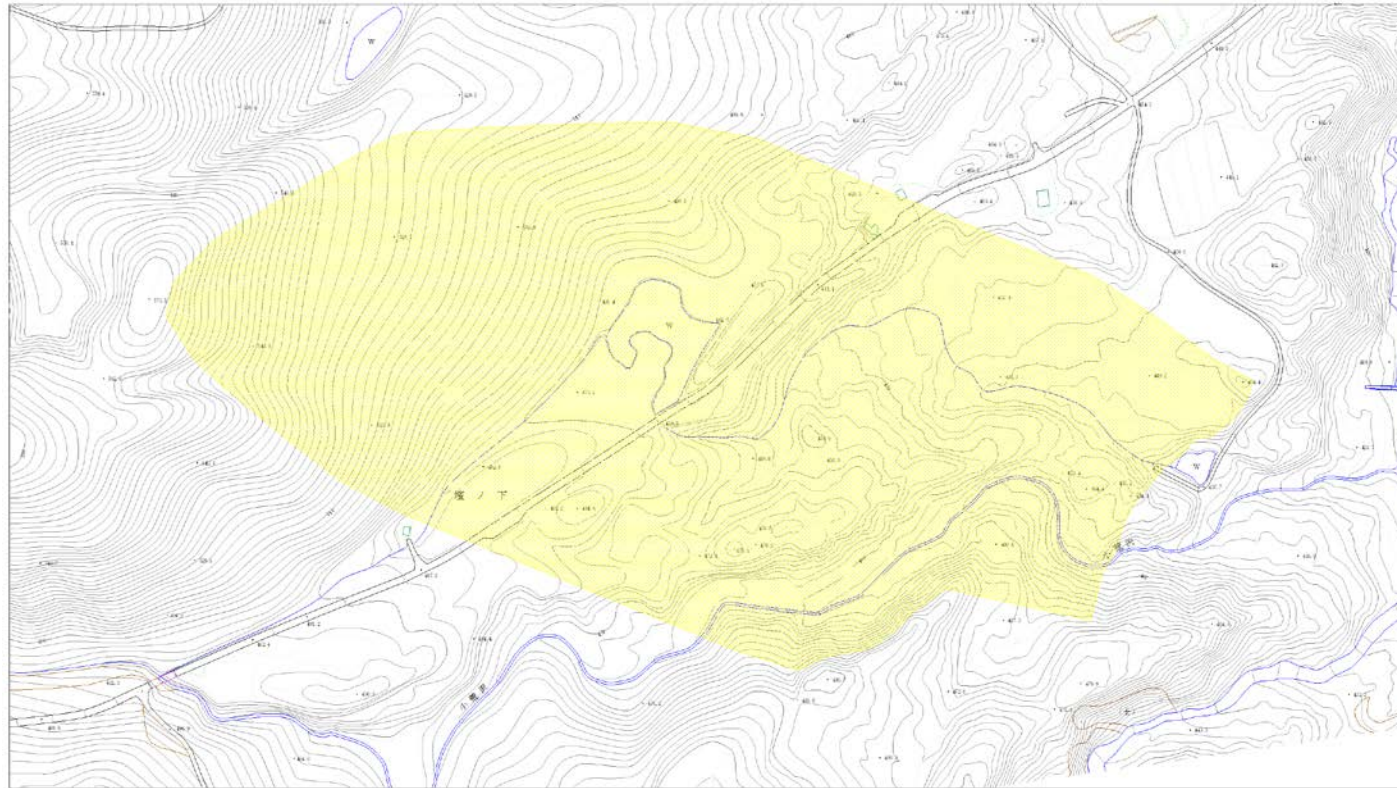
この地図は、国土地理院長の承認を得て、同院発行の数値地図20000(地図画像)及び電子地形図25000を複製したものである。(承認番号 令元情複、第227号)



土砂災害警戒区域等の指定の告示に係る図書（その2）



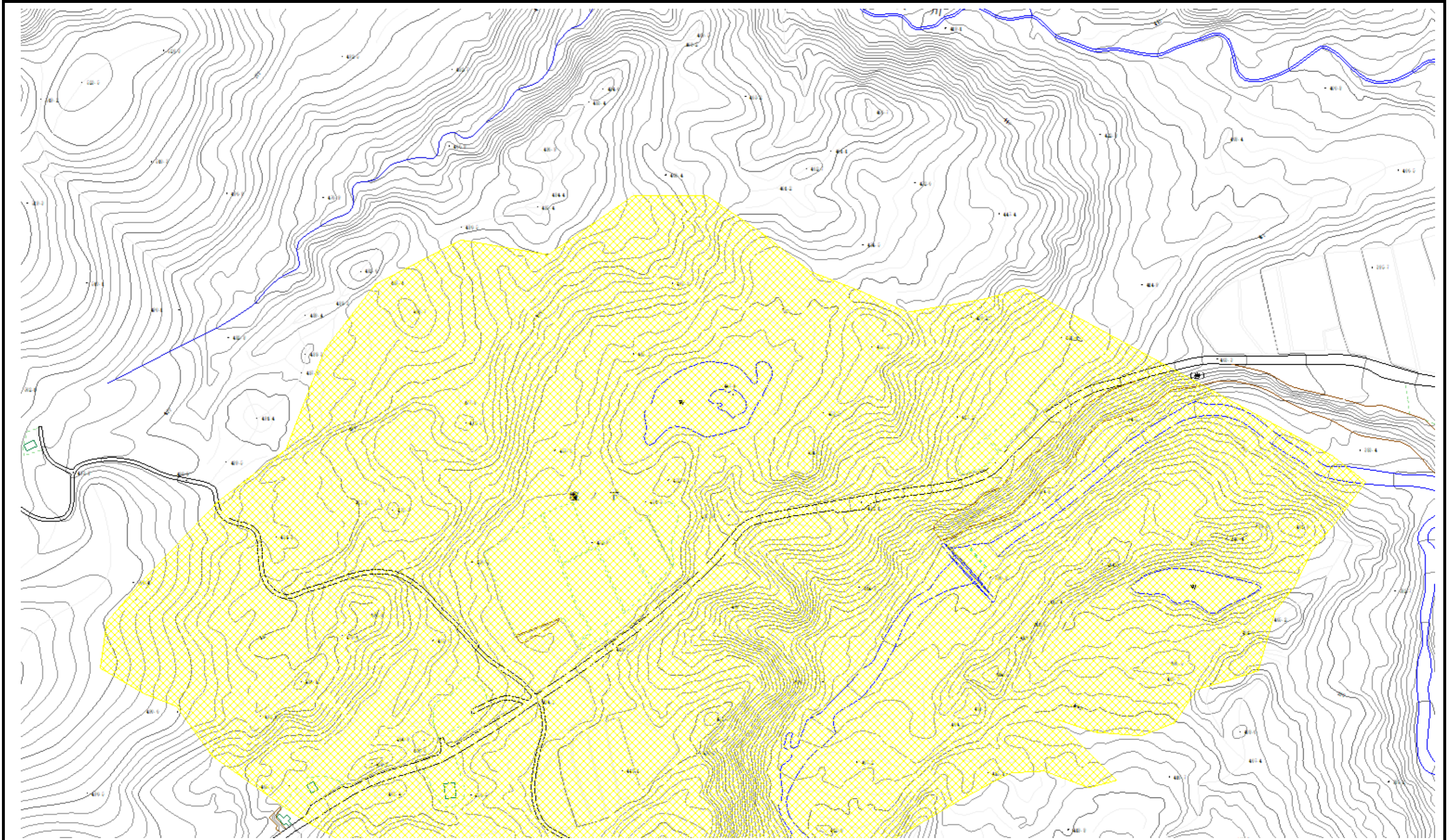
様式-2(地) 土砂災害警戒区域・土砂災害特別警戒区域 区域図	土砂災害防止法施行令第二条 の基準に該当する区域 (土砂災害警戒区域)		N 縮尺 1:2,500	自然現象 の種類	地滑り	箇所番号	農水-59	箇所名	升沢	0 100 200m 1/5,000
	土砂災害防止法施行令第三条 の基準に該当する区域 (土砂災害特別警戒区域)			告示番号	宮城県告示第244号	地滑り区域名	A			
				告示年月日	令和2年3月27日	所在地	黒川郡大和町吉田字欠入西, 字檀ノ下, 字榎沢, 字松場			


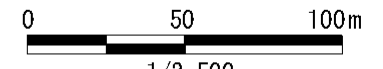

土砂災害警戒区域等の指定の告示に係る図書（その2）



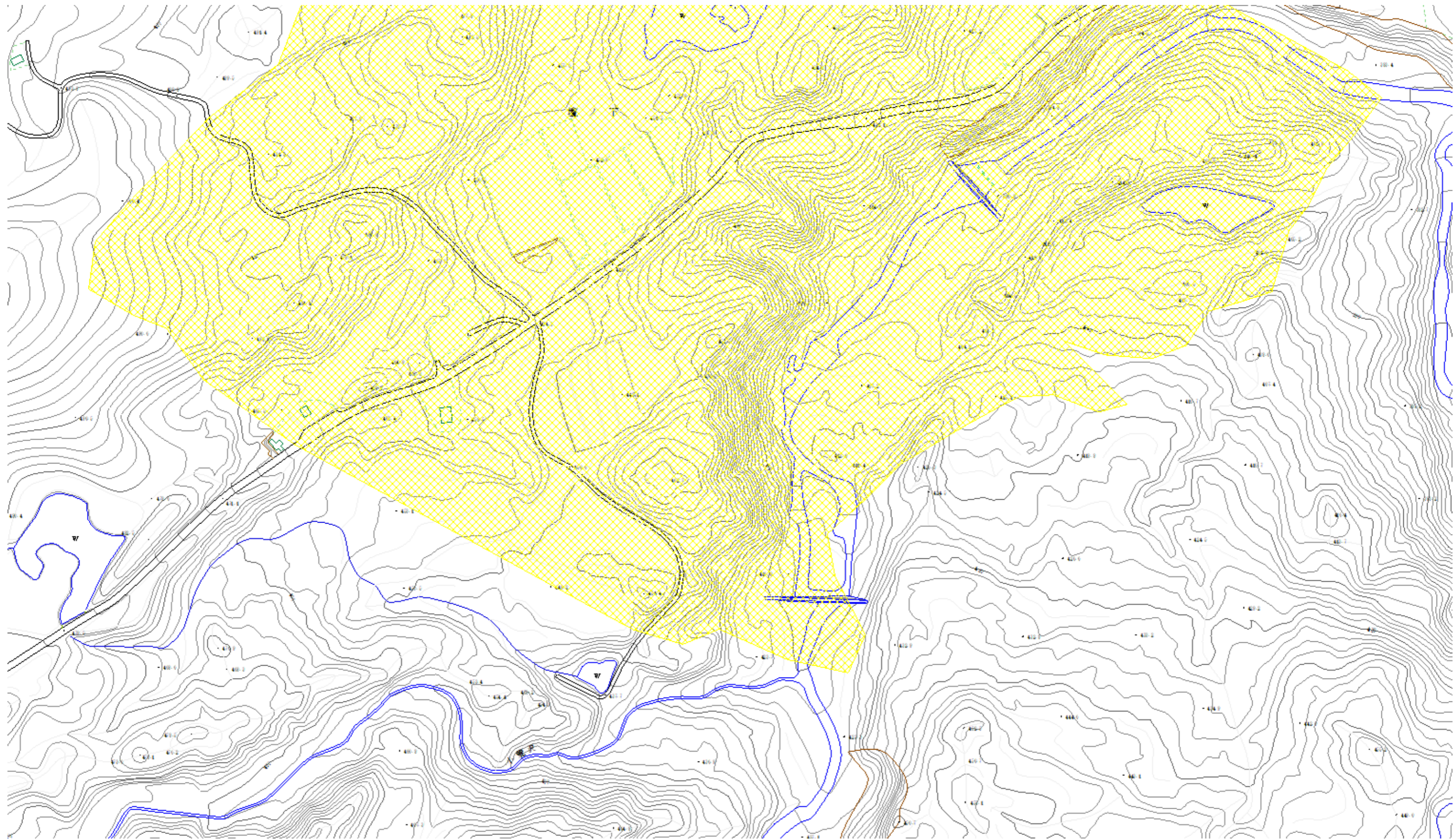
様式-2(地) 土砂災害警戒区域・土砂災害特別警戒区域 区域図	土砂災害防止法施行令第二条 の基準に該当する区域 (土砂災害警戒区域)		N 縮尺 1:2,500	自然現象 の種類	地滑り	箇所番号	農水-59	箇所名	升沢	0 100 200m 1/5,000
	土砂災害防止法施行令第三条 の基準に該当する区域 (土砂災害特別警戒区域)			告示番号	宮城県告示第244号	地滑り区域名	B			
	告示年月日	令和2年3月27日		所在地	黒川郡大和町吉田字欠入西, 字檀ノ下, 字榎沢, 字松場					

土砂災害警戒区域等の指定の告示に係る図書（その2）



様式-2(地) 土砂災害警戒区域・土砂災害特別警戒区域図	土砂災害防止法施行令第二条の基準に該当する区域 (土砂災害警戒区域)		N 縮尺 1:2,500	自然現象の種類 地滑り	箇所番号 農水-59	箇所名 升沢	 1/2,500
	土砂災害防止法施行令第三条の基準に該当する区域 (土砂災害特別警戒区域)			告示番号 宮城県告示第244号	地滑り区域名 A	所在地 黒川郡大和町吉田字欠入西, 字檀ノ下, 字槻沢, 字松場	
	告示年月日 令和2年3月27日						

土砂災害警戒区域等の指定の告示に係る図書（その2）



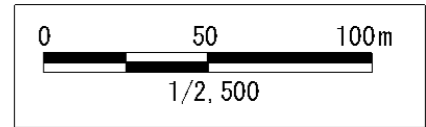
様式-2(地)
土砂災害警戒区域・土砂災害特別警戒区域
区域図

土砂災害防止法施行令第二条の
基準に該当する区域
(土砂災害警戒区域)
土砂災害防止法施行令第三条の
基準に該当する区域
(土砂災害特別警戒区域)

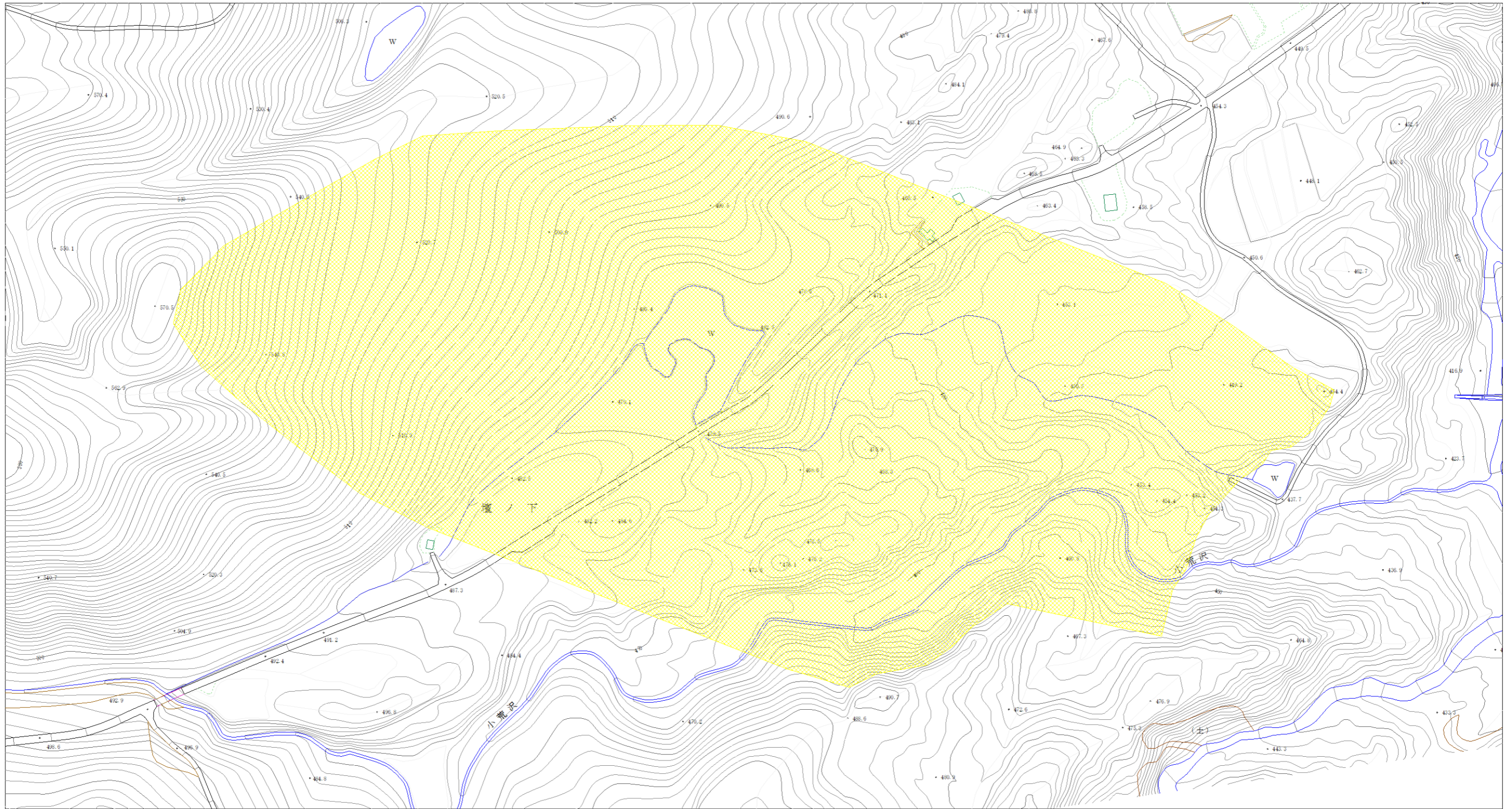


N
縮尺
1:2,500

自然現象 の種類	地滑り	箇所番号	農水-59	箇所名	升沢
告示番号	宮城県告示第244号	地滑り区域名	A		
告示年月日	令和2年3月27日	所在地	黒川郡大和町吉田字欠入西, 字檀ノ下, 字柵沢, 字松場		



土砂災害警戒区域等の指定の告示に係る図書（その2）



様式-2 (地)
土砂災害警戒区域・土砂災害特別警戒区域
区域図

土砂災害防止法施行令第二条の
基準に該当する区域
(土砂災害警戒区域)
土砂災害防止法施行令第三条の
基準に該当する区域
(土砂災害特別警戒区域)



N
縮尺
1:2,500

自然現象 の種類	地滑り	箇所番号	農水-59	箇所名	升沢
告示番号	宮城県告示第244号	地滑り区域名	B		
告示年月日	令和2年3月27日	所在地	黒川郡大和町吉田字欠入西, 字檀ノ下, 字栴沢, 字松場		

