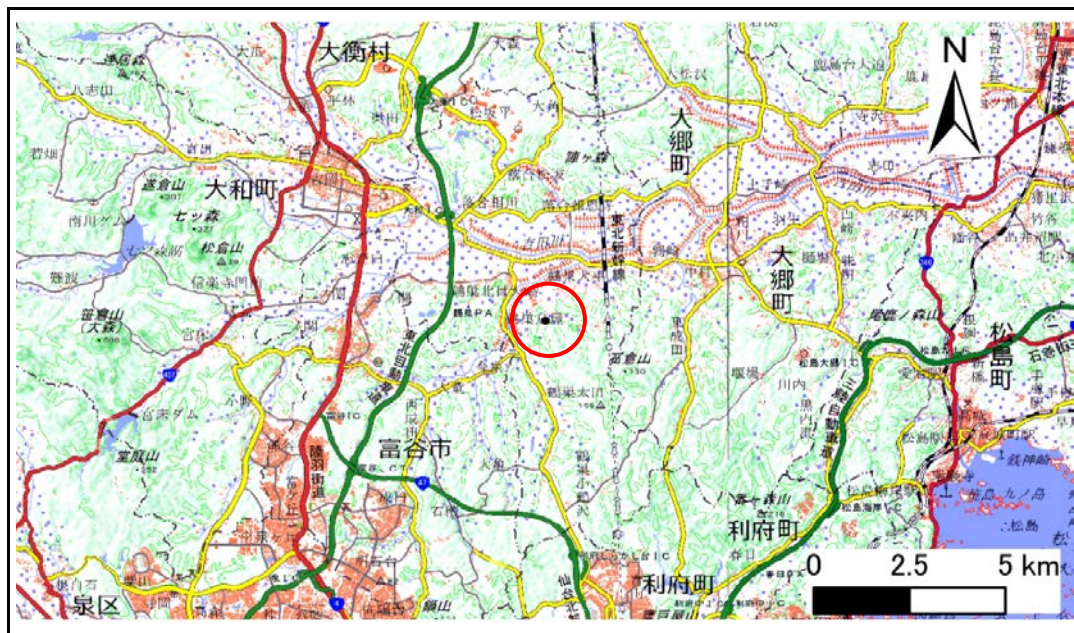


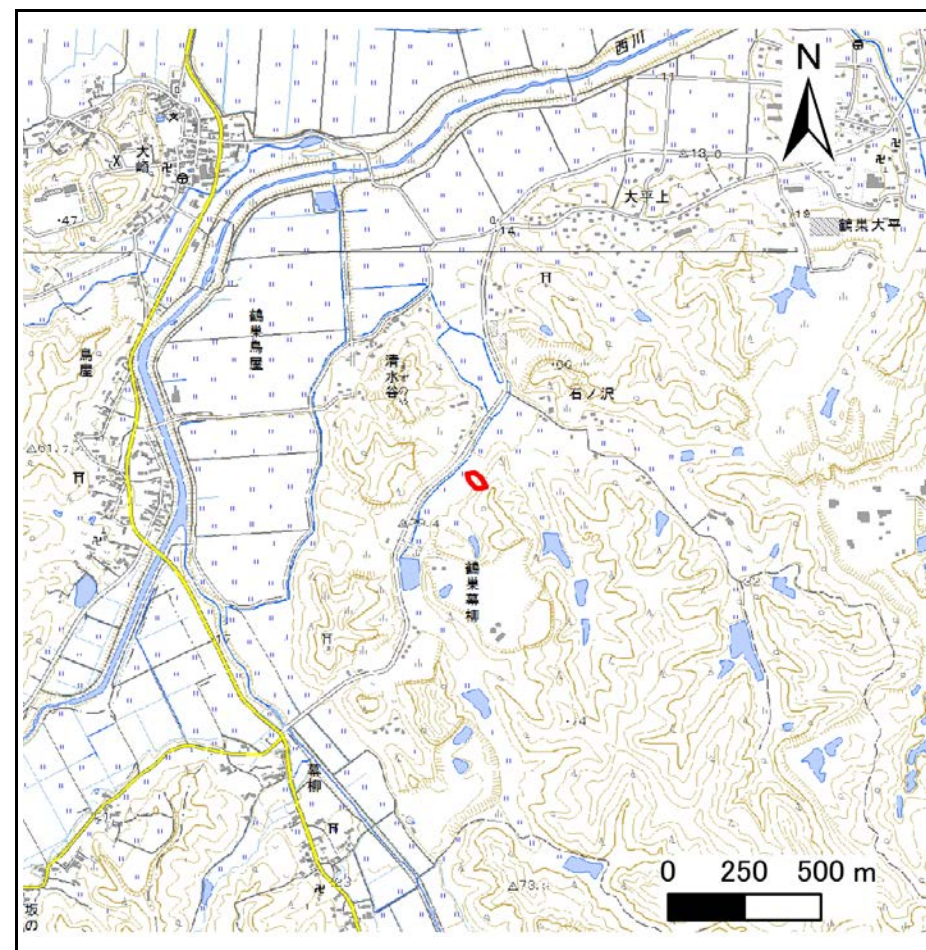
# 土砂災害警戒区域等の指定の告示に係る図書(その1)

|       |            |
|-------|------------|
| 告示番号  | 宮城県告示第243号 |
| 告示年月日 | 令和2年3月27日  |

|         |                          |
|---------|--------------------------|
| 自然現象の種類 | 急傾斜地の崩壊                  |
| 箇所番号    | Ⅲ-自-0267(1331000267)     |
| 箇所名     | 宇津野一番                    |
| 所在地     | 黒川郡大和町鶴巣幕柳字宇津野一番, 字石ノ沢四番 |
| 調査機関    | 宮城県仙台土木事務所               |



位置図 (S=1:200,000)



位置図 (S=1:25,000)

この地図は、国土地理院長の承認を得て、同院発行の電子地形図25000及び電子地形図20万を複製したものである。(承認番号 令元情複、第227号)

# 土砂災害警戒区域等の指定の告示に係る図書(その2)

|       |            |
|-------|------------|
| 告示番号  | 宮城県告示第243号 |
| 告示年月日 | 令和2年3月27日  |

危害のおそれのある土地、著しい危害のおそれのある土地の設定図

|      |        |
|------|--------|
| 調査年度 | 平成30年度 |
|------|--------|

|         |      |                      |     |       |     |                          |
|---------|------|----------------------|-----|-------|-----|--------------------------|
| 急傾斜地の位置 | 箇所番号 | Ⅲ-自-0267(1331000267) | 箇所名 | 宇津野一番 | 所在地 | 黒川郡大和町鶴巣幕柳字宇津野一番, 字石ノ沢四番 |
|---------|------|----------------------|-----|-------|-----|--------------------------|

