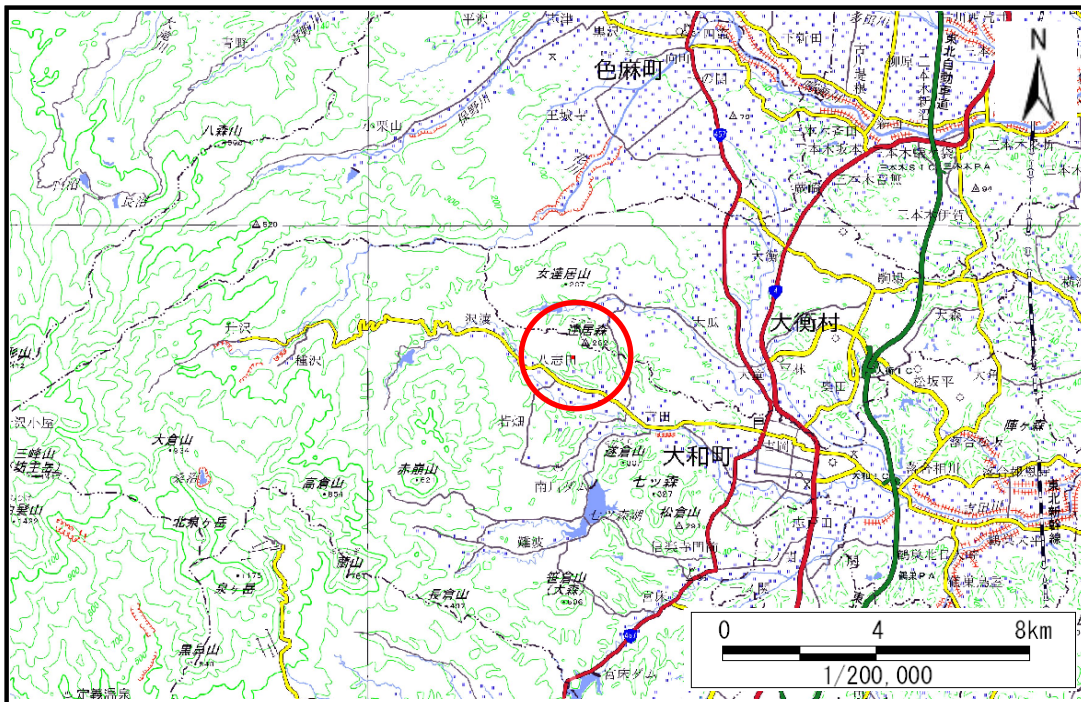


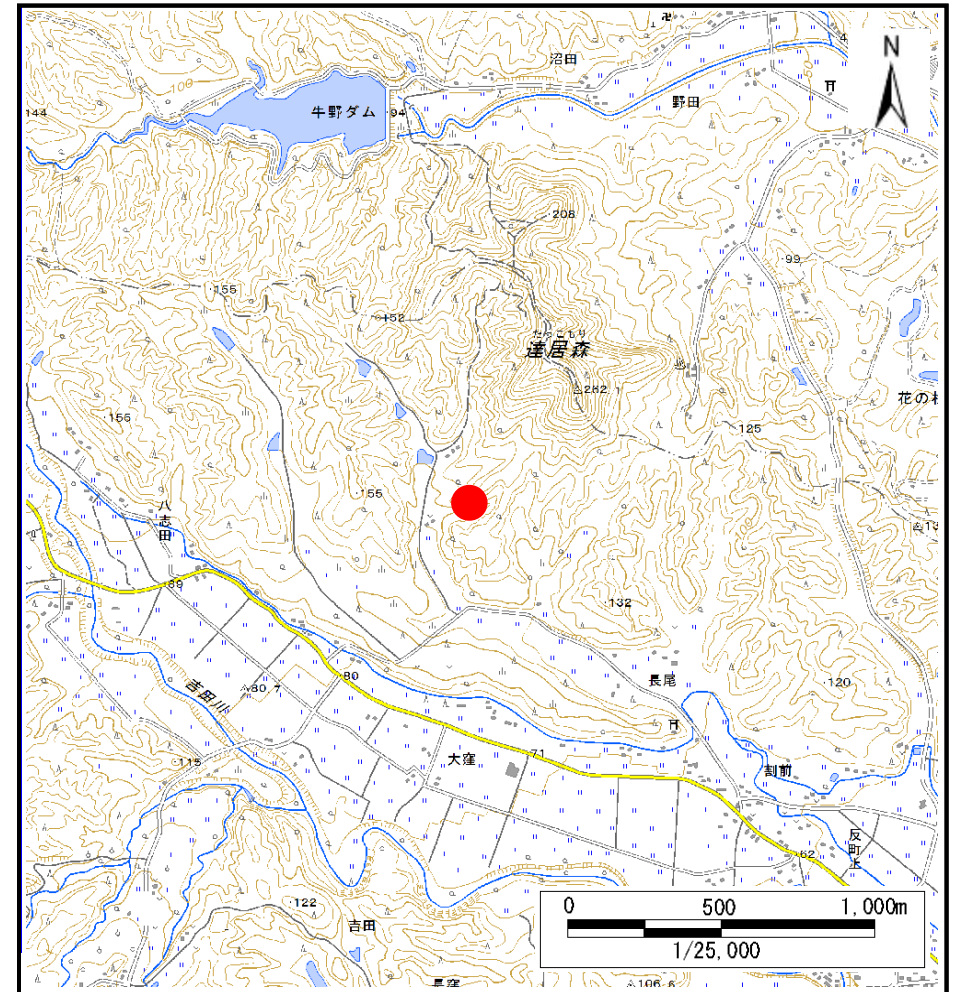
土砂災害警戒区域等の指定の告示に係る図書(その1)

告示番号	宮城県告示第243号
告示年月日	令和2年3月27日

自然現象の種類	土石流
溪流番号	2-31-040(1223100040)
水系名	鳴瀬川
河川名	吉田川
溪流名	明ヶ沢
所在	黒川郡大和町吉田字明ヶ沢
調査機関	宮城県仙台土木事務所



位置図(S=1:200,000)



位置図(S=1:25,000)

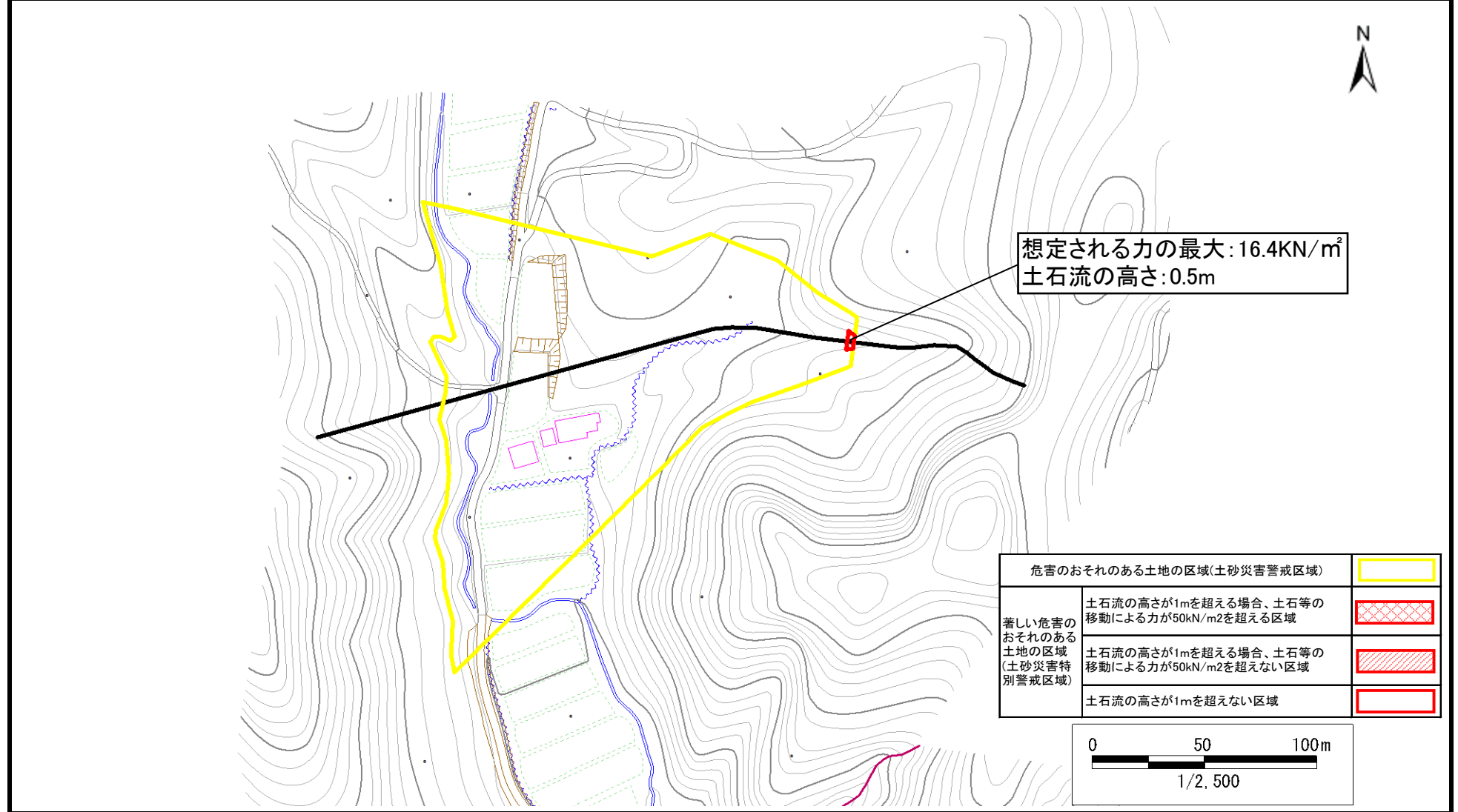
この地図は、国土地理院長の承認を得て、同院発行の電子地図25000及び電子地図20万を複製したものである。(承認番号 令元情複、第227号)

土砂災害警戒区域等の指定の告示に係る図書(その2)

告示番号	宮城県告示第243号
告示年月日	令和2年3月27日

調査年度	平成30年度
------	--------

溪流の位置	溪流番号	2-31-040(1223100040)	溪流名	明ヶ沢	所在地	黒川郡大和町吉田字明ヶ沢
-------	------	----------------------	-----	-----	-----	--------------



想定される力の最大: 16.4kN/m²
土石流の高さ: 0.5m

危害のおそれのある土地の区域(土砂災害警戒区域)		
著しい危害のおそれのある土地の区域(土砂災害特別警戒区域)	土石流の高さが1mを超える場合、土石等の移動による力が50kN/m ² を超える区域	
	土石流の高さが1mを超える場合、土石等の移動による力が50kN/m ² を超えない区域	
	土石流の高さが1mを超えない区域	

