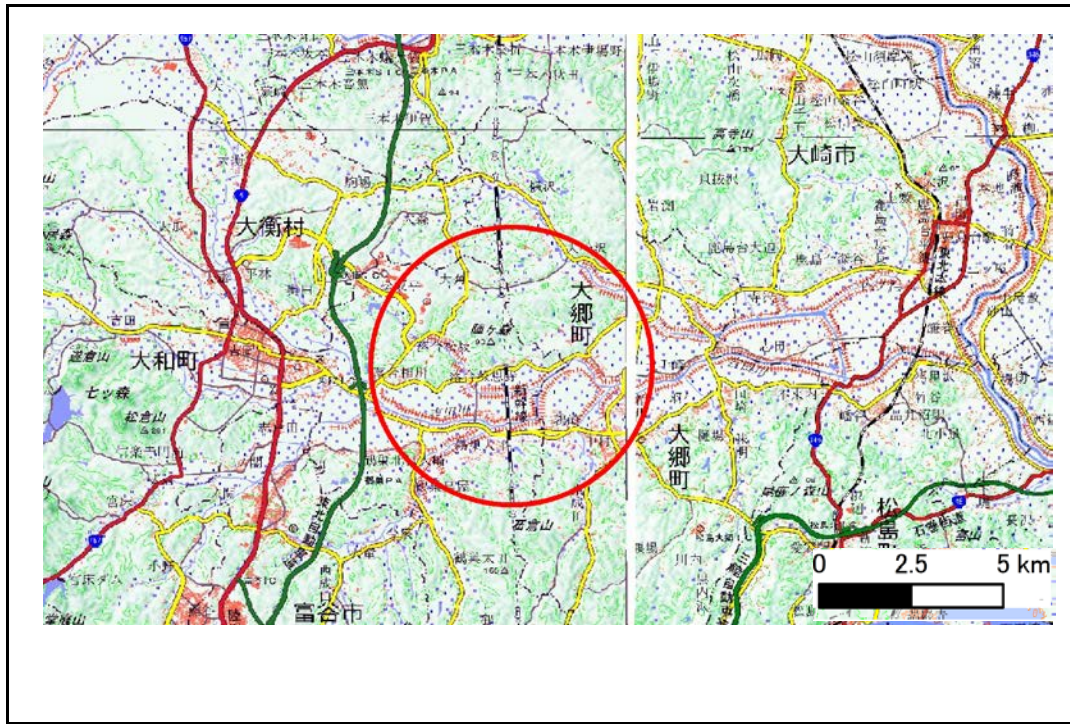


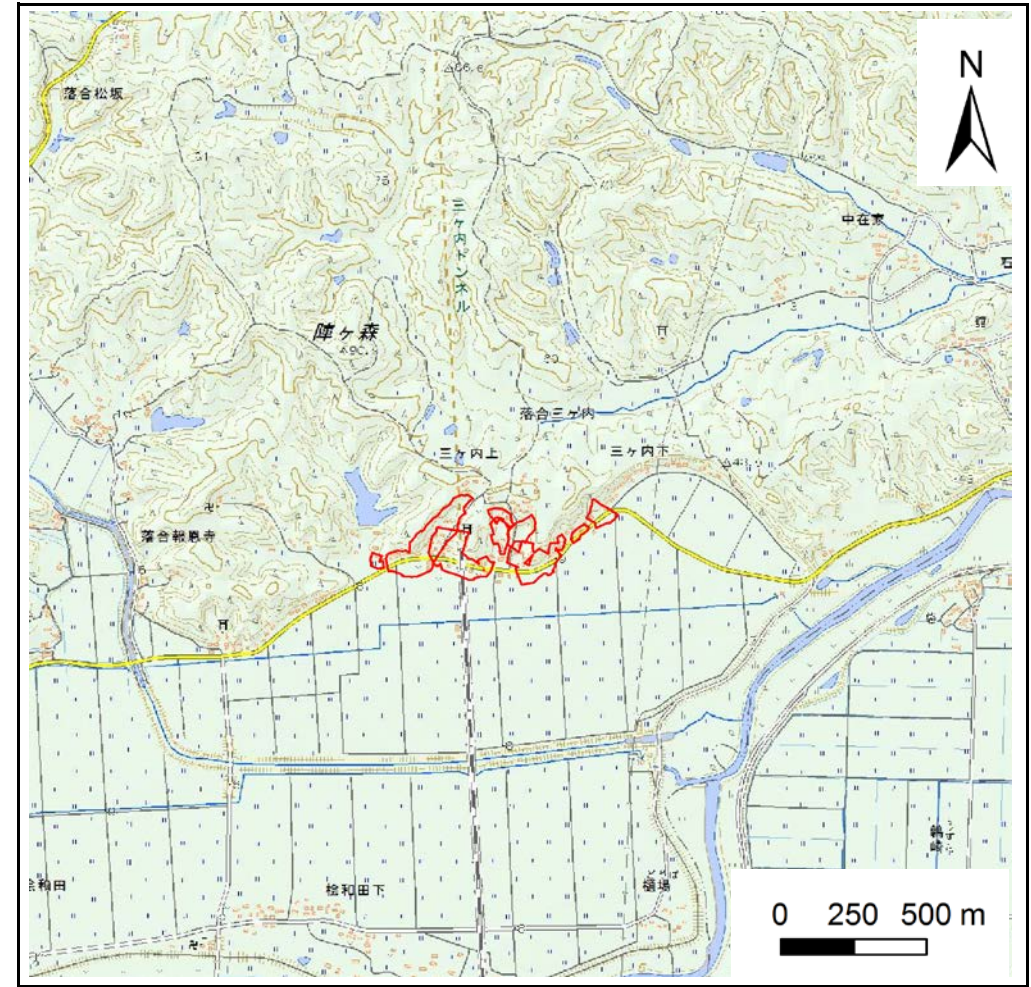
土砂災害警戒区域等の指定の告示に係る図書(その1)

告示番号	宮城県告示第307号
告示年月日	平成30年3月23日

自然現象の種類	急傾斜地の崩壊
溪流番号	I-自-0369
箇所名	岩崎
所在地	黒川郡大和町落合字岩崎
調査機関	宮城県仙台土木事務所



位置図(S=1:200,000)



概況図(S=1:25,000)

宮城県

土砂災害警戒区域等の指定の告示に係る図書(その2)

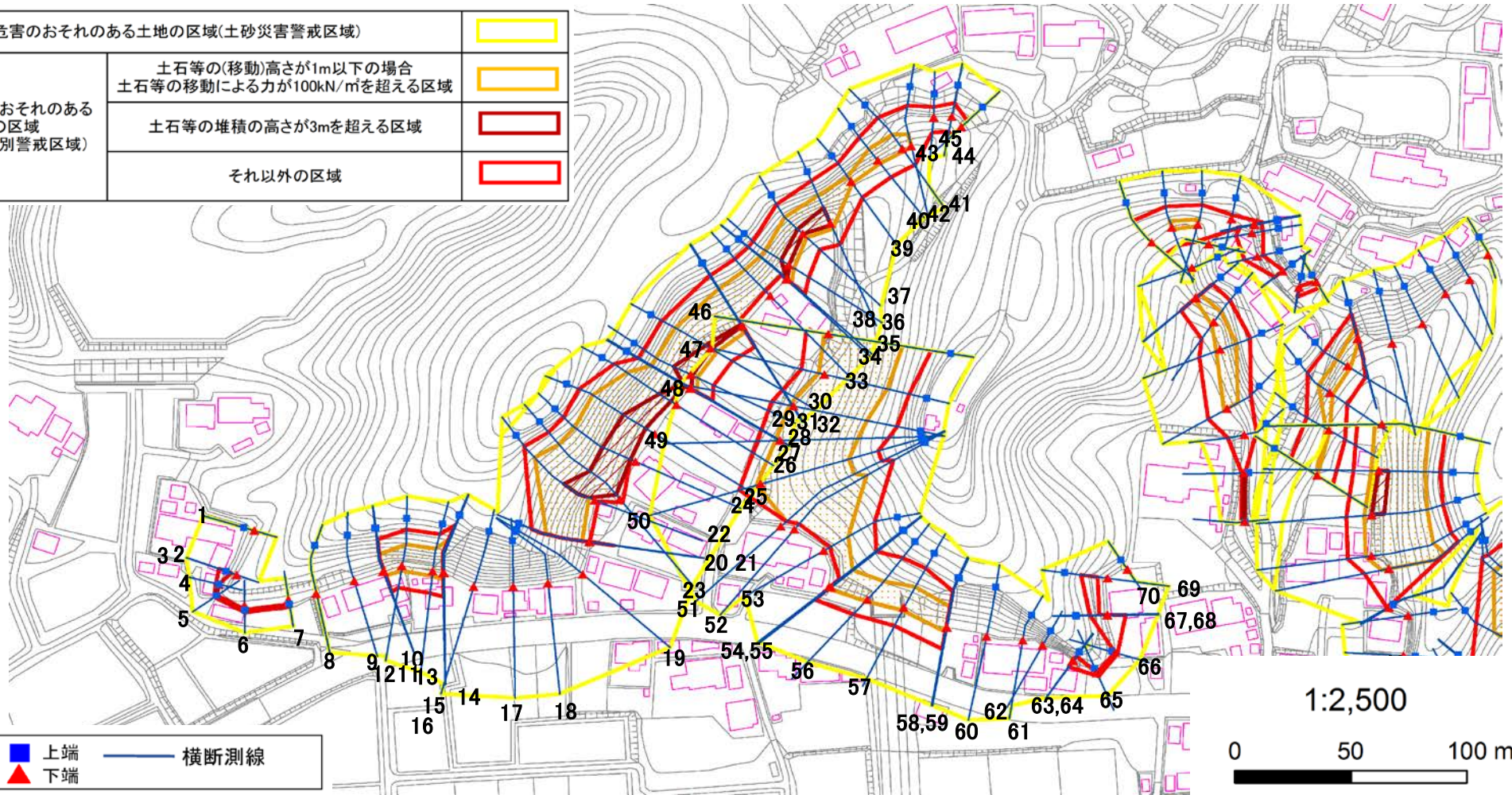
告示番号	宮城県告示第307号
告示年月日	平成30年3月23日

調査年度	平成28年度
------	--------

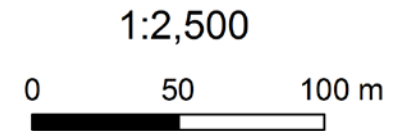
危害のおそれのある土地、著しい危害のおそれのある土地の設定図

急傾斜地の位置	箇所番号	I-自-0369	箇所名	岩崎	所在地	黒川郡大和町落合字岩崎
---------	------	----------	-----	----	-----	-------------

危害のおそれのある土地の区域(土砂災害警戒区域)		
著しい危害のおそれのある土地の区域(土砂災害特別警戒区域)	土石等の(移動)高さが1m以下の場合 土石等の移動による力が100kN/m ² を超える区域	
	土石等の堆積の高さが3mを超える区域	
	それ以外の区域	



凡例 上端 横断測線
 下端



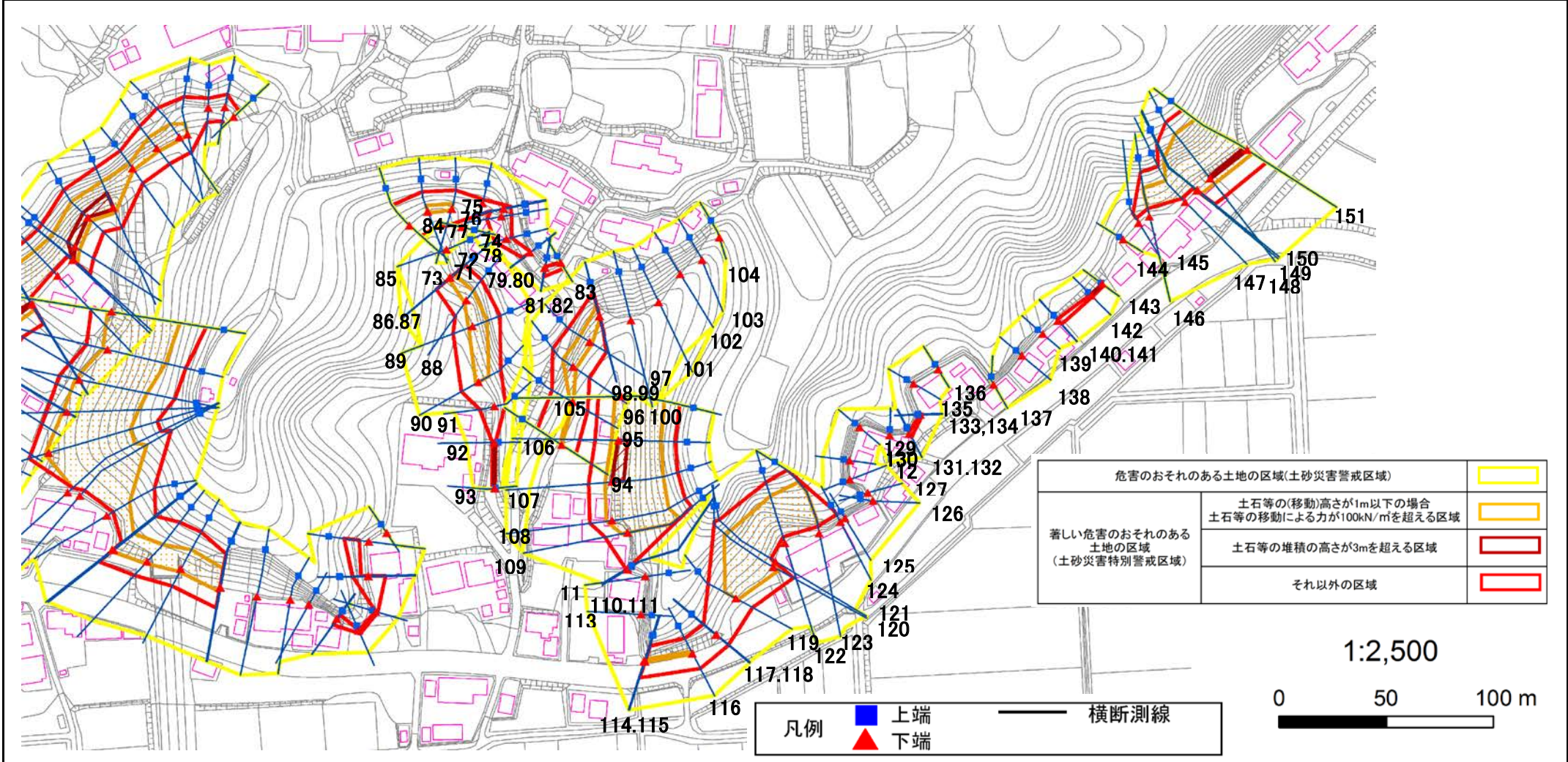
土砂災害警戒区域等の指定の告示に係る図書(その2)

告示番号	宮城県告示第307号
告示年月日	平成30年3月23日

危害のおそれのある土地、著しい危害のおそれのある土地の設定図

調査年度	平成28年度
------	--------

急傾斜地の位置	箇所番号	I-自-0369	箇所名	岩崎	所在地	黒川郡大和町落合字岩崎
---------	------	----------	-----	----	-----	-------------



土砂災害警戒区域等の指定の告示に係る図書(その3)

告示番号	宮城県告示第307号
告示年月日	平成30年3月23日

建築物に作用すると想定される衝撃に関する事項

急傾斜地の位置	箇所番号	I一自-0369				箇所名	岩崎		所在地	黒川郡大和町落合字岩崎							
横断測線の区間	土石等の移動により建築物の地上部に作用すると想定される力				土石等の堆積により建築物の地上部に作用すると想定される力				横断測線の区間	土石等の移動により建築物の地上部に作用すると想定される力				土石等の堆積により建築物の地上部に作用すると想定される力			
	土石等の(移動)高さが1m以下の場合、土石等の移動による力が100kN/m ² を超える区域		それ以外の区域		土石等の堆積の高さが3mを超える区域		それ以外の区域			土石等の(移動)高さが1m以下の場合、土石等の移動による力が100kN/m ² を超える区域		それ以外の区域		土石等の堆積の高さが3mを超える区域		それ以外の区域	
	力の大きさのうち最大のもの(Kn/m ²)	土石等の高さ(m)	力の大きさのうち最大のもの(Kn/m ²)	土石等の高さ(m)	力の大きさのうち最大のもの(Kn/m ²)	土石等の高さ(m)	力の大きさのうち最大のもの(Kn/m ²)	土石等の高さ(m)		力の大きさのうち最大のもの(Kn/m ²)	土石等の高さ(m)	力の大きさのうち最大のもの(Kn/m ²)	土石等の高さ(m)	力の大きさのうち最大のもの(Kn/m ²)	土石等の高さ(m)	力の大きさのうち最大のもの(Kn/m ²)	土石等の高さ(m)
1～2	-	-	-	-	-	-	-	-	39～40	125.3	1.0	100.0	1.0	-	-	14.3	2.9
2～3	-	-	-	-	-	-	-	-	40～41	125.3	1.0	100.0	1.0	-	-	12.4	2.5
3～4	-	-	44.5	1.0	-	-	15.2	3.0	41～42	117.7	1.0	100.0	1.0	-	-	11.0	2.2
4～5	-	-	1.7	1.0	33.4	6.6	15.2	3.0	42～43	-	-	100.0	1.0	-	-	10.6	2.1
5～6	-	-	18.7	1.0	-	-	15.2	3.0	43～44	-	-	88.6	1.0	-	-	9.2	1.9
6～7	-	-	18.9	1.0	-	-	14.3	2.9	44～45	-	-	85.4	1.0	-	-	8.0	1.6
8～9	-	-	-	-	-	-	-	-	46～47	138.9	1.0	100.0	1.0	-	-	14.2	2.9
9～10	-	-	-	-	-	-	-	-	47～48	138.9	1.0	100.0	1.0	-	-	14.2	2.8
10～11	-	-	-	-	-	-	-	-	48～49	128.7	1.0	100.0	1.0	-	-	14.1	2.8
11～12	135.6	1.0	100.0	1.0	-	-	-	-	49～50	129.8	1.0	100.0	1.0	-	-	14.1	2.8
12～13	136.3	1.0	100.0	1.0	-	-	-	-	50～51	129.8	1.0	100.0	1.0	-	-	14.1	2.8
13～14	147.5	1.0	100.0	1.0	-	-	-	-	51～52	129.3	1.0	100.0	1.0	-	-	14.1	2.8
14～15	-	-	-	-	-	-	-	-	52～53	129.3	1.0	100.0	1.0	-	-	14.1	2.8
15～16	-	-	-	-	-	-	-	-	53～54	114.4	1.0	100.0	1.0	-	-	9.9	2.0
16～17	-	-	-	-	-	-	-	-	54～55	117.7	1.0	100.0	1.0	-	-	10.5	2.1
17～18	-	-	-	-	-	-	-	-	55～56	117.7	1.0	100.0	1.0	-	-	10.5	2.1
18～19	-	-	-	-	-	-	-	-	56～57	123.4	1.0	100.0	1.0	-	-	11.1	2.2
19～20	-	-	-	-	-	-	-	-	57～58	130.0	1.0	100.0	1.0	-	-	11.9	2.4
20～21	149.3	1.0	100.0	1.0	-	-	-	-	58～59	-	-	-	-	-	-	-	-
21～22	158.1	1.0	100.0	1.0	-	-	-	-	59～60	-	-	-	-	-	-	-	-
22～23	158.5	1.0	100.0	1.0	16.5	-	-	-	60～61	-	-	-	-	-	-	-	-
23～24	160.0	1.0	100.0	1.0	17.3	-	-	-	61～62	-	-	-	-	-	-	-	-
24～25	160.0	1.0	100.0	1.0	17.3	-	-	-	62～63	-	-	-	-	-	-	-	-
25～26	158.6	1.0	100.0	1.0	16.2	-	-	-	63～64	-	-	-	-	-	-	-	-
26～27	154.1	1.0	100.0	1.0	16.2	-	-	-	64～65	-	-	41.4	1.0	-	-	15.2	3.0
27～28	152.2	1.0	100.0	1.0	16.2	-	-	-	65～66	-	-	23.2	1.0	-	-	15.2	3.0
28～29	152.2	1.0	100.0	1.0	17.0	-	-	-	66～67	-	-	100.0	1.0	-	-	15.2	3.0
29～30	150.3	1.0	100.0	1.0	17.0	-	-	-	67～68	-	-	100.0	1.0	-	-	11.3	2.3
30～31	150.3	1.0	100.0	1.0	16.4	-	-	-	68～69	-	-	96.8	1.0	-	-	8.9	1.8
31～32	146.7	1.0	100.0	1.0	-	-	-	-	69～70	-	-	-	-	-	-	-	-
32～33	143.0	1.0	100.0	1.0	-	-	-	-	71～72	-	-	100.0	1.0	-	-	11.5	2.3
33～34	142.4	1.0	100.0	1.0	-	-	-	-	72～73	112.8	1.0	100.0	1.0	-	-	12.1	2.4
34～35	146.6	1.0	100.0	1.0	-	-	-	-	73～74	111.5	1.0	100.0	1.0	-	-	12.1	2.4
35～36	146.6	1.0	100.0	1.0	16.6	-	-	-	74～75	-	-	79.7	1.0	-	-	8.5	1.7
36～37	141.0	1.0	100.0	1.0	15.6	-	-	-	75～76	-	-	79.9	1.0	-	-	8.6	1.7
37～38	141.4	1.0	100.0	1.0	18.0	-	-	-	76～77	-	-	88.2	1.0	-	-	8.6	1.7
38～39	141.4	1.0	100.0	1.0	-	-	-	-	77～78	-	-	88.2	1.0	-	-	8.6	1.7

急傾斜地の位置		箇所番号 I-自-0369			箇所名 岩崎		所在地 黒川郡大和町落合字岩崎	
横断測線の区間	土石等の移動により建築物の地上部に作用すると想定される力				土石等の堆積により建築物の地上部に作用すると想定される力			
	土石等の(移動)高さが1m以下の場合、土石等の移動による力が100kN/m ² を超える区域		それ以外の区域		土石等の堆積の高さが3mを超える区域		それ以外の区域	
	力の大きさのうち最大のもの (Kn/m ²)	土石等の高さ (m)	力の大きさのうち最大のもの (Kn/m ²)	土石等の高さ (m)	力の大きさのうち最大のもの (Kn/m ²)	土石等の高さ (m)	力の大きさのうち最大のもの (Kn/m ²)	土石等の高さ (m)
78 ~ 79	-	-	72.8	1.0	-	-	9.9	2.0
79 ~ 80	-	-	-	-	-	-	-	-
80 ~ 81	-	-	-	-	-	-	-	-
81 ~ 82	-	-	-	-	-	-	-	-
82 ~ 83	-	-	54.4	1.0	-	-	11.6	2.3
84 ~ 85	-	-	-	-	-	-	-	-
85 ~ 86	-	-	-	-	-	-	-	-
86 ~ 87	-	-	-	-	-	-	-	-
87 ~ 88	122.9	1.0	100.0	1.0	-	-	13.7	2.7
88 ~ 89	129.1	1.0	100.0	1.0	-	-	12.8	2.6
89 ~ 90	129.1	1.0	100.0	1.0	-	-	12.8	2.6
90 ~ 91	-	-	100.0	1.0	-	-	12.8	2.6
91 ~ 92	-	-	92.9	1.0	-	-	15.2	3.0
92 ~ 93	-	-	15.0	1.0	25.8	5.1	15.2	3.0
94 ~ 95	104.7	1.0	100.0	1.0	-	-	10.4	2.1
95 ~ 96	121.8	1.0	100.0	1.0	-	-	11.9	2.4
96 ~ 97	121.8	1.0	100.0	1.0	-	-	12.4	2.5
97 ~ 98	121.6	1.0	100.0	1.0	-	-	13.0	2.6
98 ~ 99	121.6	1.0	100.0	1.0	-	-	13.0	2.6
99 ~ 100	-	-	-	-	-	-	-	-
100 ~ 101	-	-	-	-	-	-	-	-
101 ~ 102	-	-	-	-	-	-	-	-
102 ~ 103	-	-	-	-	-	-	-	-
103 ~ 104	-	-	-	-	-	-	-	-
105 ~ 106	152.5	1.0	100.0	1.0	16.3	3.3	15.2	3.0
106 ~ 107	152.5	1.0	100.0	1.0	-	-	15.2	3.0
107 ~ 108	151.2	1.0	100.0	1.0	-	-	15.2	3.0
108 ~ 109	148.1	1.0	100.0	1.0	-	-	14.9	3.0
109 ~ 110	-	-	100.0	1.0	-	-	15.2	3.0
110 ~ 111	-	-	-	-	-	-	-	-
111 ~ 112	-	-	-	-	-	-	-	-
112 ~ 113	-	-	-	-	-	-	-	-
113 ~ 114	-	-	-	-	-	-	-	-
114 ~ 115	-	-	-	-	-	-	-	-
115 ~ 116	105.6	1.0	100.0	1.0	-	-	9.5	1.9
116 ~ 117	-	-	100.0	1.0	-	-	8.9	1.8
117 ~ 118	-	-	96.9	1.0	-	-	10.6	2.1
118 ~ 119	147.4	1.0	100.0	1.0	-	-	15.2	3.0
119 ~ 120	147.9	1.0	100.0	1.0	-	-	15.2	3.0
120 ~ 121	150.4	1.0	100.0	1.0	-	-	14.1	2.8
121 ~ 122	150.4	1.0	100.0	1.0	-	-	14.1	2.8
122 ~ 123	-	-	100.0	1.0	-	-	13.3	2.7
123 ~ 124	-	-	100.0	1.0	-	-	-	-
124 ~ 125	-	-	-	-	-	-	-	-
125 ~ 126	-	-	-	-	-	-	-	-
126 ~ 127	-	-	-	-	-	-	-	-
127 ~ 128	-	-	-	-	-	-	-	-
128 ~ 129	-	-	-	-	-	-	-	-
129 ~ 130	-	-	-	-	-	-	-	-
130 ~ 131	-	-	-	-	-	-	-	-
131 ~ 132	-	-	-	-	-	-	-	-
132 ~ 133	-	-	28.1	1.0	-	-	15.2	3.0
133 ~ 134	-	-	-	-	-	-	-	-
134 ~ 135	-	-	-	-	-	-	-	-
135 ~ 136	-	-	-	-	-	-	-	-
137 ~ 138	-	-	-	-	-	-	-	-
138 ~ 139	-	-	-	-	-	-	-	-
139 ~ 140	-	-	-	-	-	-	-	-
140 ~ 141	-	-	-	-	-	-	-	-
141 ~ 142	-	-	31.9	1.0	-	-	15.2	3.0
142 ~ 143	-	-	15.3	1.0	22.5	4.5	15.2	3.0
144 ~ 145	-	-	-	-	-	-	-	-
145 ~ 146	-	-	100.0	1.0	-	-	10.9	2.2
146 ~ 147	131.9	1.0	100.0	1.0	-	-	11.6	2.3
147 ~ 148	142.6	1.0	100.0	1.0	-	-	13.3	2.7
148 ~ 149	145.2	1.0	100.0	1.0	-	-	14.9	3.0
149 ~ 150	151.4	1.0	100.0	1.0	-	-	15.2	3.0
150 ~ 151	151.4	1.0	100.0	1.0	15.9	3.2	15.2	3.0