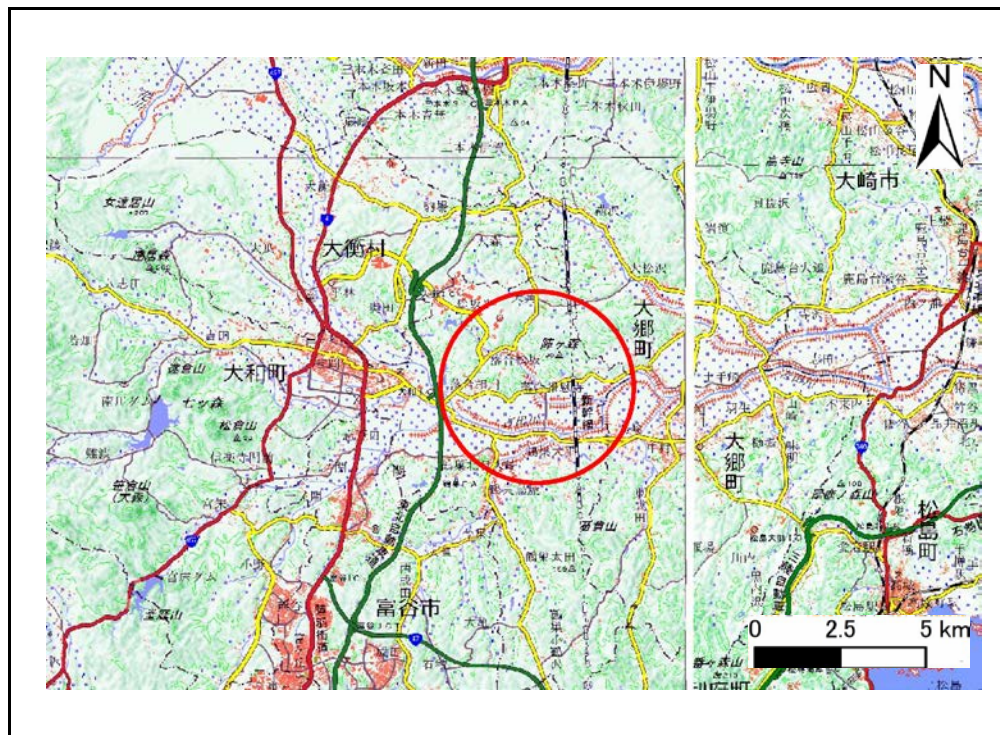


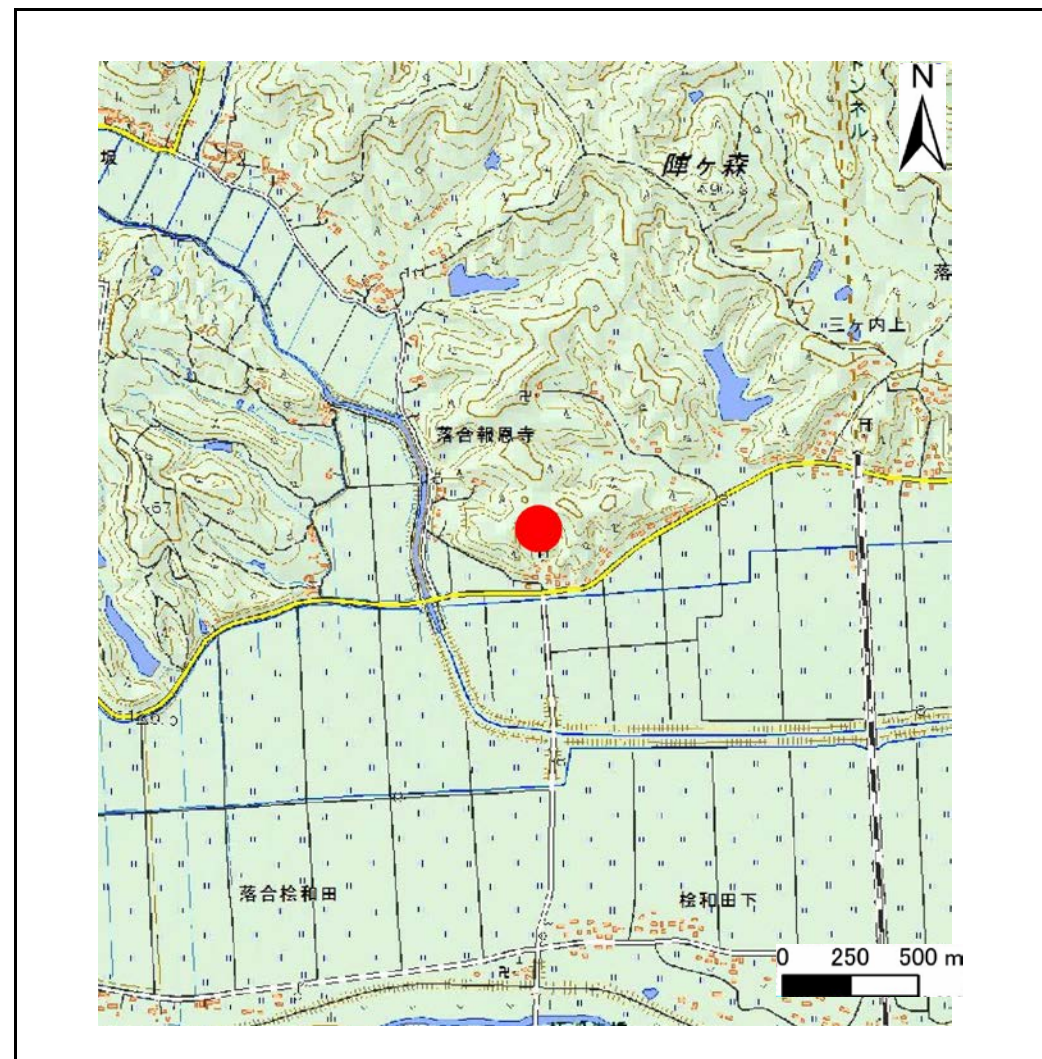
# 土砂災害警戒区域等の指定の告示に係る図書(その1)

告示番号	宮城県告示第307号
告示年月日	平成30年3月23日

自然現象の種類	土石流
溪流番号	2-31-044-1
水系名	鳴瀬川
河川名	身洗川
溪流名	乳母神沢-1
所在地	黒川郡大和町落合報恩寺乳母神
調査機関	宮城県仙台土木事務所



位置図(S=1:200,000)



概況図(S=1:25,000)

宮城県

この地図は、国土地理院長の承認を得て、同院発行の電子地形図25000及び電子地形図20万を複製したものである。(承認番号 平29情複、第628号)



# 土砂災害警戒区域等の指定の告示に係る図書(その2)

告示番号	宮城県告示第307号
告示年月日	平成30年3月23日

危害のおそれのある土地の区域、著しい危害のおそれのある土地の区域の設定図

調査年度	平成28年度
------	--------

溪流の位置	溪流番号	2-31-044-1	溪流名	乳母神沢-1	所在地	黒川郡大和町落合報恩寺乳母神
-------	------	------------	-----	--------	-----	----------------

