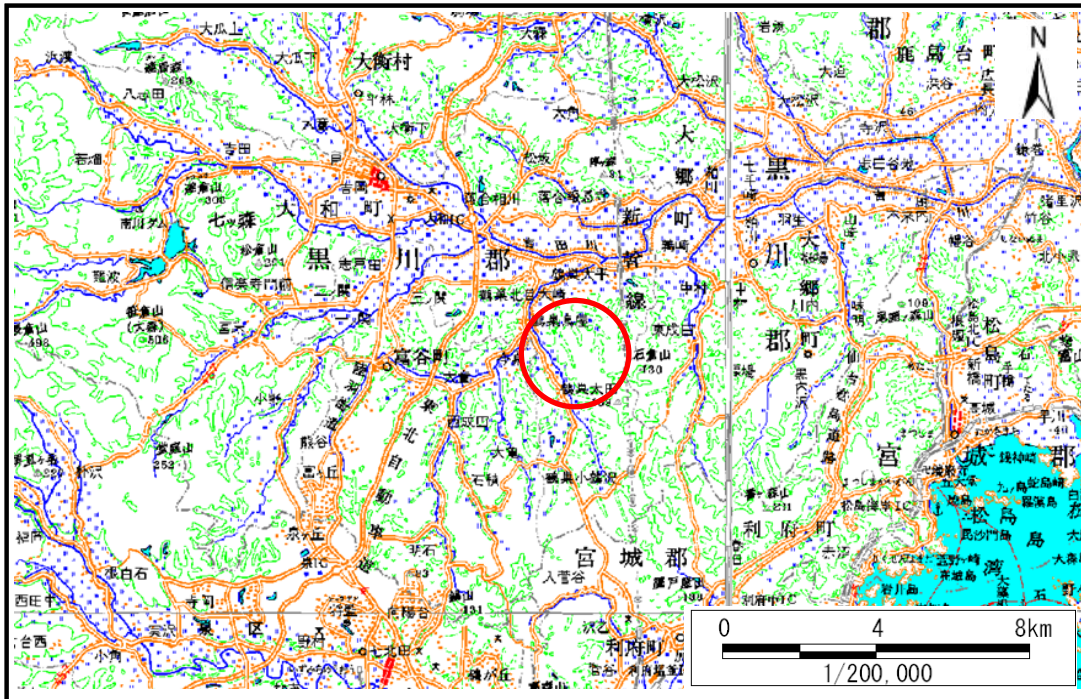


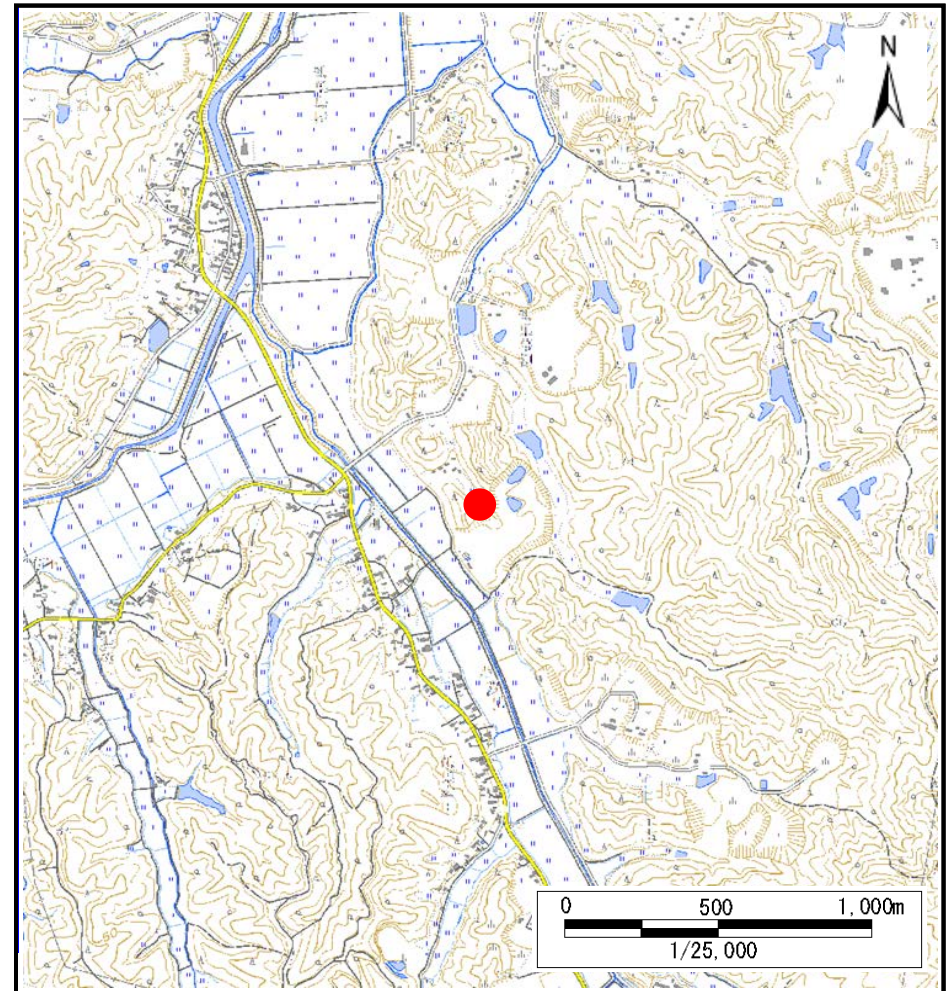
# 土砂災害警戒区域等の指定の告示に係る図書(その1)

告示番号	宮城県告示第308号
告示年月日	平成30年3月23日

自然現象の種類	土石流
溪流番号	2-31-002
水系名	鳴瀬川
河川名	小西川
溪流名	幕柳沢
所在地	黒川郡大和町鶴巣幕柳砂子田三番
調査機関	宮城県仙台土木事務所



位置図(S=1:200,000)



位置図(S=1:25,000)

この地図は、国土地理院長の承認を得て、同院発行の電子地形図(タイル)を複製したものである。(承認番号 平29情複、第437号)

# 土砂災害警戒区域等の指定の告示に係る図書(その2)

告示番号	宮城県告示第308号
告示年月日	平成30年3月23日

調査年度	平成28年度
------	--------

溪流の位置	溪流番号	2-31-002	溪流名	幕柳沢	所在地	黒川郡大和町鶴巣幕柳砂子田三番
-------	------	----------	-----	-----	-----	-----------------

