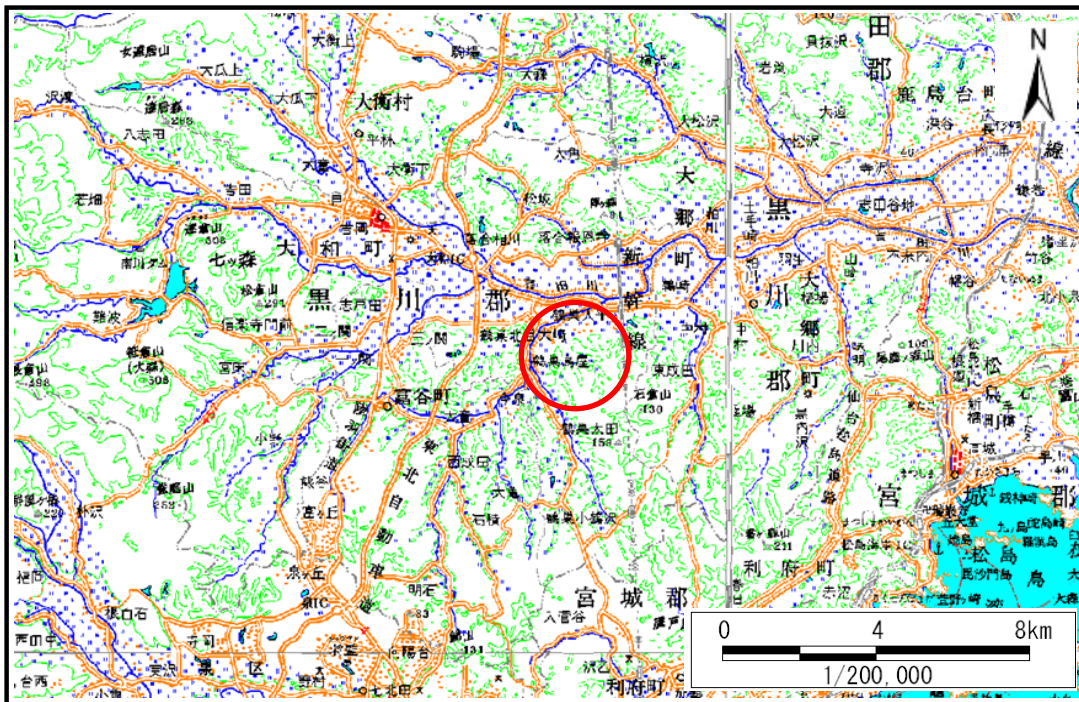


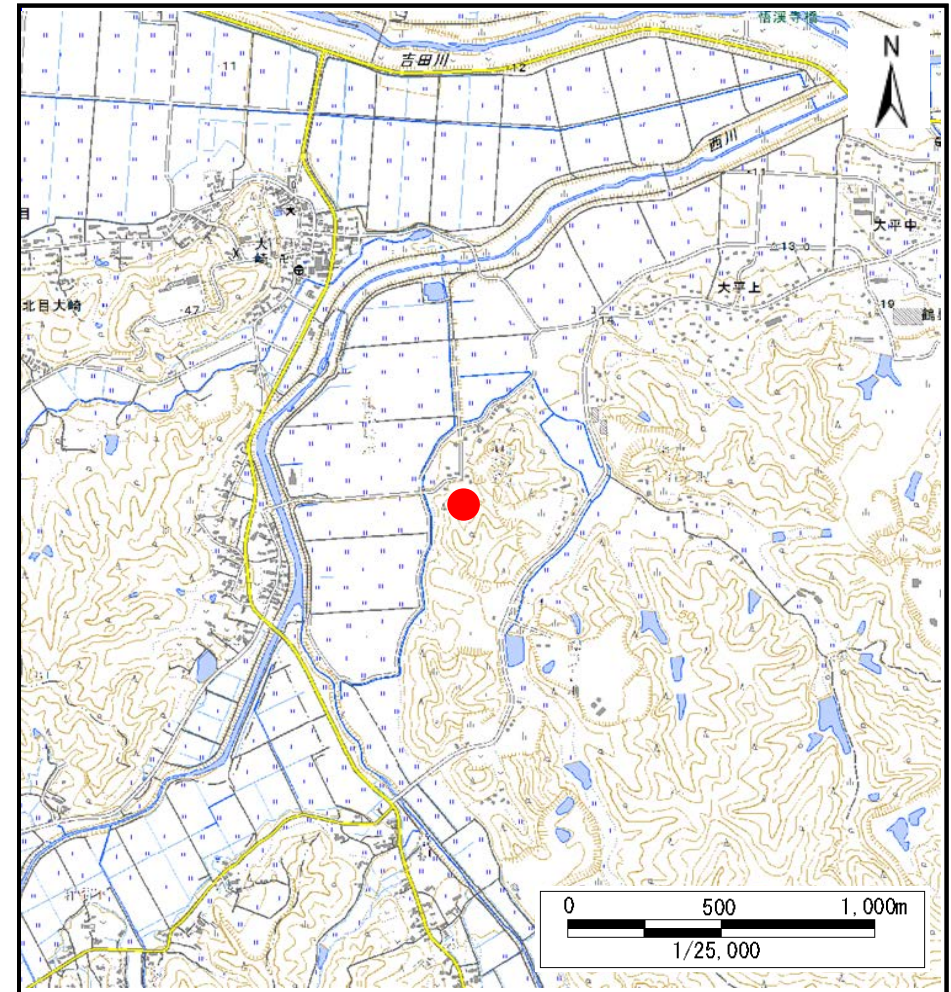
土砂災害警戒区域等の指定の告示に係る図書(その1)

告示番号	宮城県告示第307号
告示年月日	平成30年3月23日

自然現象の種類	土石流
溪流番号	2-31-001
水系名	鳴瀬川
河川名	西川
溪流名	半福寺沢
所在	黒川郡大和町鶴巣鳥屋半福寺
調査機関	宮城県仙台土木事務所



位置図(S=1:200,000)



位置図(S=1:25,000)

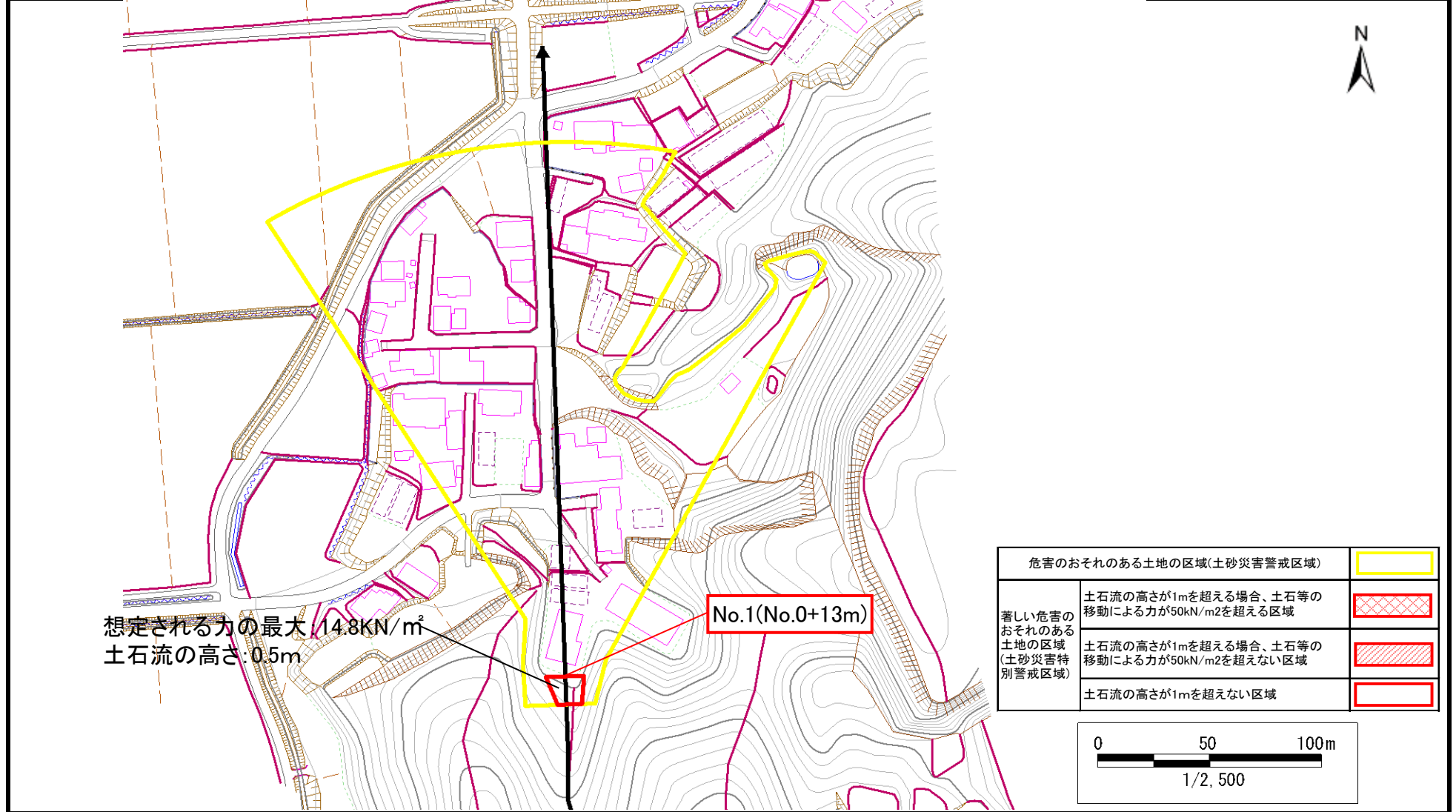
この地図は、国土地理院長の承認を得て、同院発行の電子地形図(タイル)を複製したものである。(承認番号 平29情複、第437号)

土砂災害警戒区域等の指定の告示に係る図書(その2)

告示番号	宮城県告示第307号
告示年月日	平成30年3月23日

調査年度	平成28年度
所在地	黒川郡大和町鶴巢鳥屋半福寺

溪流の位置	溪流番号	2-31-001	溪流名	半福寺沢	所在地	黒川郡大和町鶴巢鳥屋半福寺
-------	------	----------	-----	------	-----	---------------



想定される力の最大 14.8kN/m^2
土石流の高さ: 0.5m

No.1(No.0+13m)

危険のおそれのある土地の区域(土砂災害警戒区域)	
著しい危害のおそれのある土地の区域(土砂災害特別警戒区域)	
土石流の高さが1mを超える場合、土石等の移動による力が 50kN/m^2 を超える区域	
土石流の高さが1mを超える場合、土石等の移動による力が 50kN/m^2 を超えない区域	
土石流の高さが1mを超えない区域	

