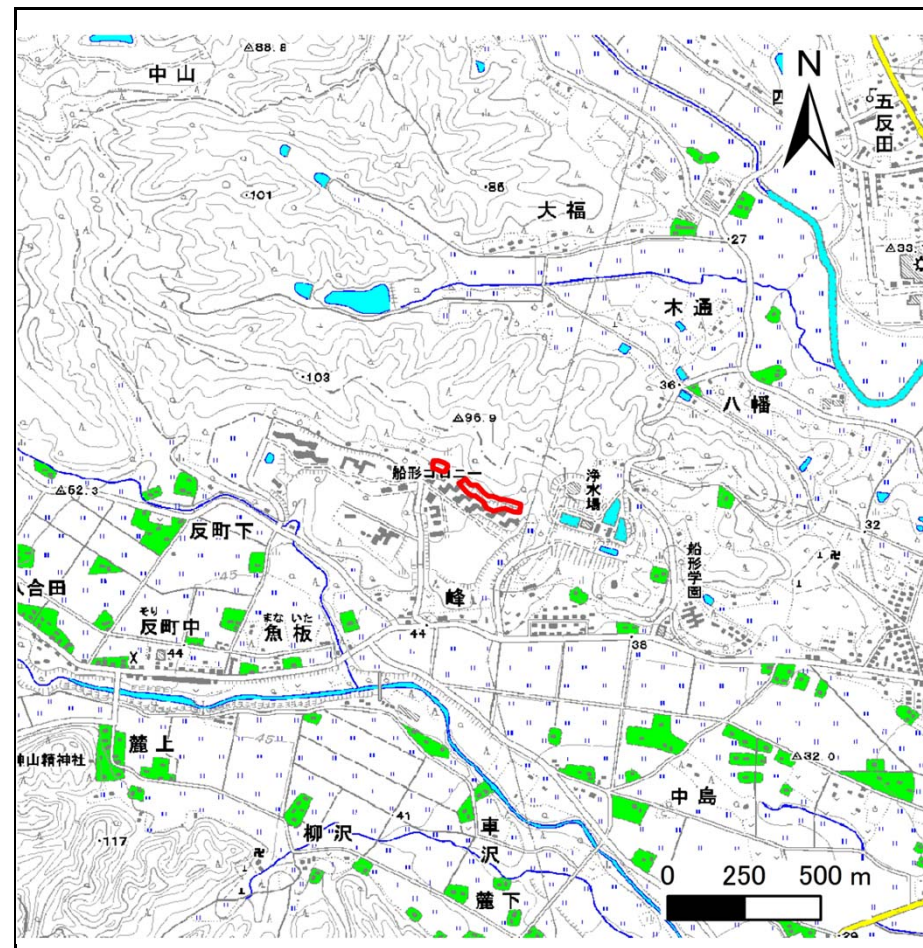


# 土砂災害警戒区域等の指定の告示に係る図書(その1)

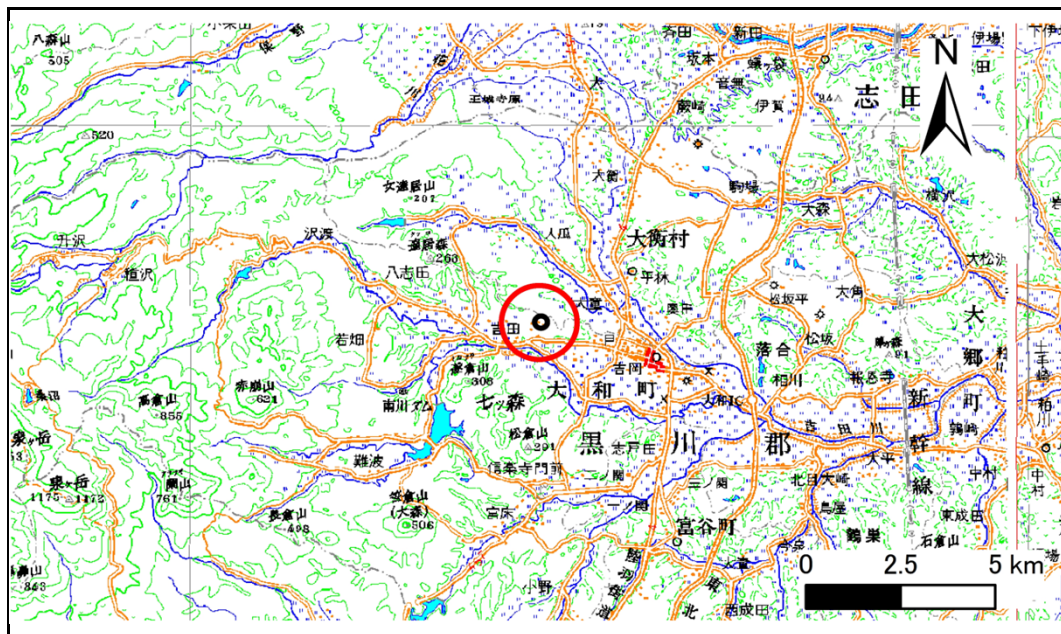
告示番号	宮城県告示第306号
告示年月日	平成29年3月28日

自然現象の種類	急傾斜地の崩壊
箇所番号	I-自-1362(1311001362)
箇所名	中峯
所在地	黒川郡大和町吉田字中峯、字上童子沢
調査機関	宮城県仙台土木事務所



位置図(S=1:25,000)

宮城県



位置図(S=1:200,000)

この地図は、国土地理院長の承認を得て、同院発行の数値地図200000(地図画像)及び数値地図25000(地図画像)を複製したものである。(承認番号 平28情複、第104号)

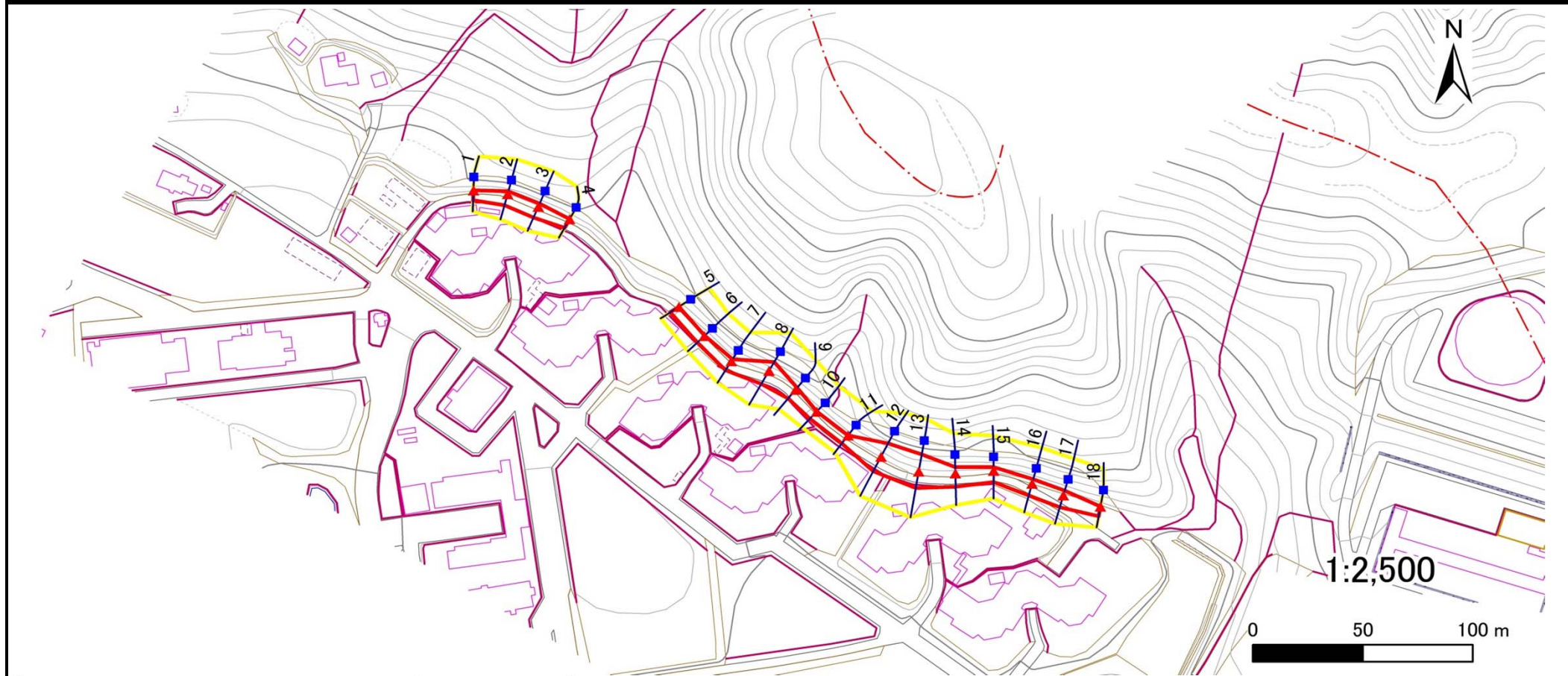
## 土砂災害警戒区域等の指定の告示に係る図書(その2)

告示番号	宮城県告示第306号
告示年月日	平成29年3月28日

危害のおそれのある土地、著しい危害のおそれのある土地の設定図

調査年度	平成27年度
------	--------

急傾斜地の位置	箇所番号	I-自-1362(1311001362)	箇所名	中峯	所在地	黒川郡大和町吉田字中峯、字上童子沢
---------	------	----------------------	-----	----	-----	-------------------



危害のおそれのある土地の区域(土砂災害警戒区域)		
著しい危害のおそれのある土地の区域(土砂災害特別警戒区域)	土石等の(移動)高さが1m以下の場合、土石等の移動による力が100kN/m <sup>2</sup> を超える区域	
	土石等の堆積の高さが3mを超える区域	
それ以外の区域		

凡例	■ 上端	— 横断測線
	▲ 下端	

## 土砂災害警戒区域等の指定の告示に係る図書(その3)

告示番号	宮城県告示第306号
告示年月日	平成29年3月28日

建築物に作用すると想定される衝撃に関する事項

急傾斜地の位置	箇所番号	I-自-1362(1311001362)	箇所名	中峯	所在地	黒川郡大和町吉田字中峯、字上童子沢
---------	------	----------------------	-----	----	-----	-------------------

横断測線の区間	土石等の移動により建築物の地上部に作用すると想定される力				土石等の堆積により建築物の地上部に作用すると想定される力			
	土石等の(移動)高さが1m以下の場合、土石等の移動による力が100kN/m <sup>2</sup> を超える区域		それ以外の区域		土石等の堆積の高さが3mを超える区域		それ以外の区域	
	力の大きさのうち最大のもの (kN/m <sup>2</sup> )	土石等の高さ (m)	力の大きさのうち最大のもの (kN/m <sup>2</sup> )	土石等の高さ (m)	力の大きさのうち最大のもの (kN/m <sup>2</sup> )	土石等の高さ (m)	力の大きさのうち最大のもの (kN/m <sup>2</sup> )	土石等の高さ (m)
1 ~ 2	-	-	67.9	1.0	-	-	9.3	1.9
2 ~ 3	-	-	70.0	1.0	-	-	9.3	1.9
3 ~ 4	-	-	70.0	1.0	-	-	8.8	1.8
5 ~ 6	-	-	59.3	1.0	-	-	9.8	2.0
6 ~ 7	-	-	62.8	1.0	-	-	9.8	2.0
7 ~ 8	-	-	90.2	1.0	-	-	9.8	2.0
8 ~ 9	-	-	90.2	1.0	-	-	9.2	1.9
9 ~ 10	-	-	67.4	1.0	-	-	9.3	1.9
10 ~ 11	-	-	58.9	1.0	-	-	9.3	1.9
11 ~ 12	-	-	99.4	1.0	-	-	11.2	2.2
12 ~ 13	-	-	100.0	1.0	-	-	11.2	2.2
13 ~ 14	-	-	100.0	1.0	-	-	11.0	2.2
14 ~ 15	-	-	79.4	1.0	-	-	9.8	2.0
15 ~ 16	-	-	73.0	1.0	-	-	9.8	2.0
16 ~ 17	-	-	74.4	1.0	-	-	9.5	1.9
17 ~ 18	-	-	74.4	1.0	-	-	9.3	1.9
~								
~								
~								
~								
~								
~								
~								
~								
~								
~								

横断測線の区間	土石等の移動により建築物の地上部に作用すると想定される力				土石等の堆積により建築物の地上部に作用すると想定される力			
	土石等の(移動)高さが1m以下の場合、土石等の移動による力が100kN/m <sup>2</sup> を超える区域		それ以外の区域		土石等の堆積の高さが3mを超える区域		それ以外の区域	
	力の大きさのうち最大のもの (kN/m <sup>2</sup> )	土石等の高さ (m)	力の大きさのうち最大のもの (kN/m <sup>2</sup> )	土石等の高さ (m)	力の大きさのうち最大のもの (kN/m <sup>2</sup> )	土石等の高さ (m)	力の大きさのうち最大のもの (kN/m <sup>2</sup> )	土石等の高さ (m)
~								
~								
~								
~								
~								
~								
~								
~								
~								
~								
~								
~								
~								
~								
~								
~								
~								
~								
~								
~								