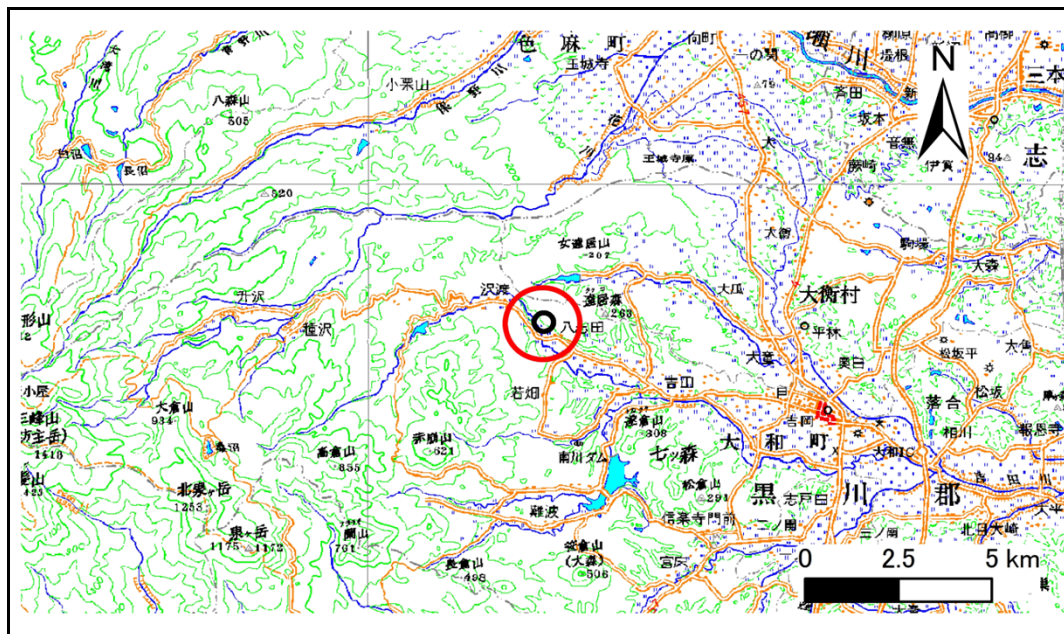


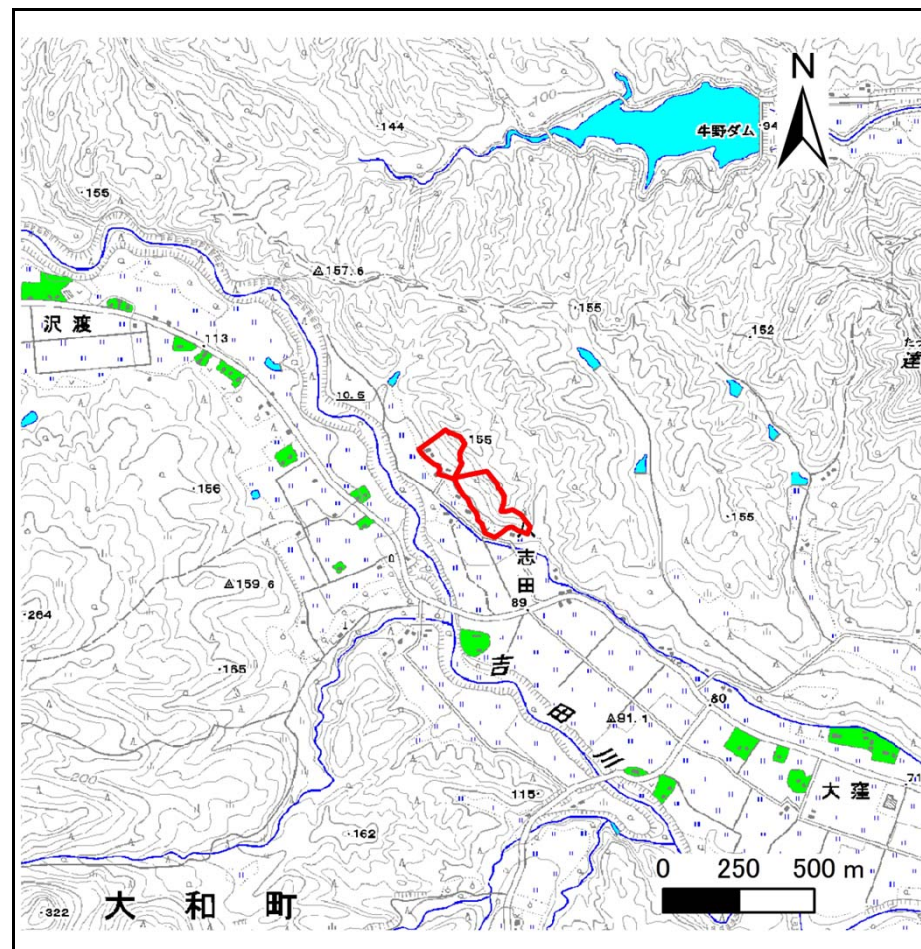
# 土砂災害警戒区域等の指定の告示に係る図書(その1)

告示番号	宮城県告示第306号
告示年月日	平成29年3月28日

自然現象の種類	急傾斜地の崩壊
箇所番号	I-自-0362(1311000362)
箇所名	八志田
所在地	黒川郡大和町吉田字山下
調査機関	宮城県仙台土木事務所



位置図(S=1:200,000)



位置図(S=1:25,000)

宮城県

この地図は、国土地理院長の承認を得て、同院発行の数値地図200000(地図画像)及び数値地図25000(地図画像)を複製したものである。(承認番号 平28情複、第104号)

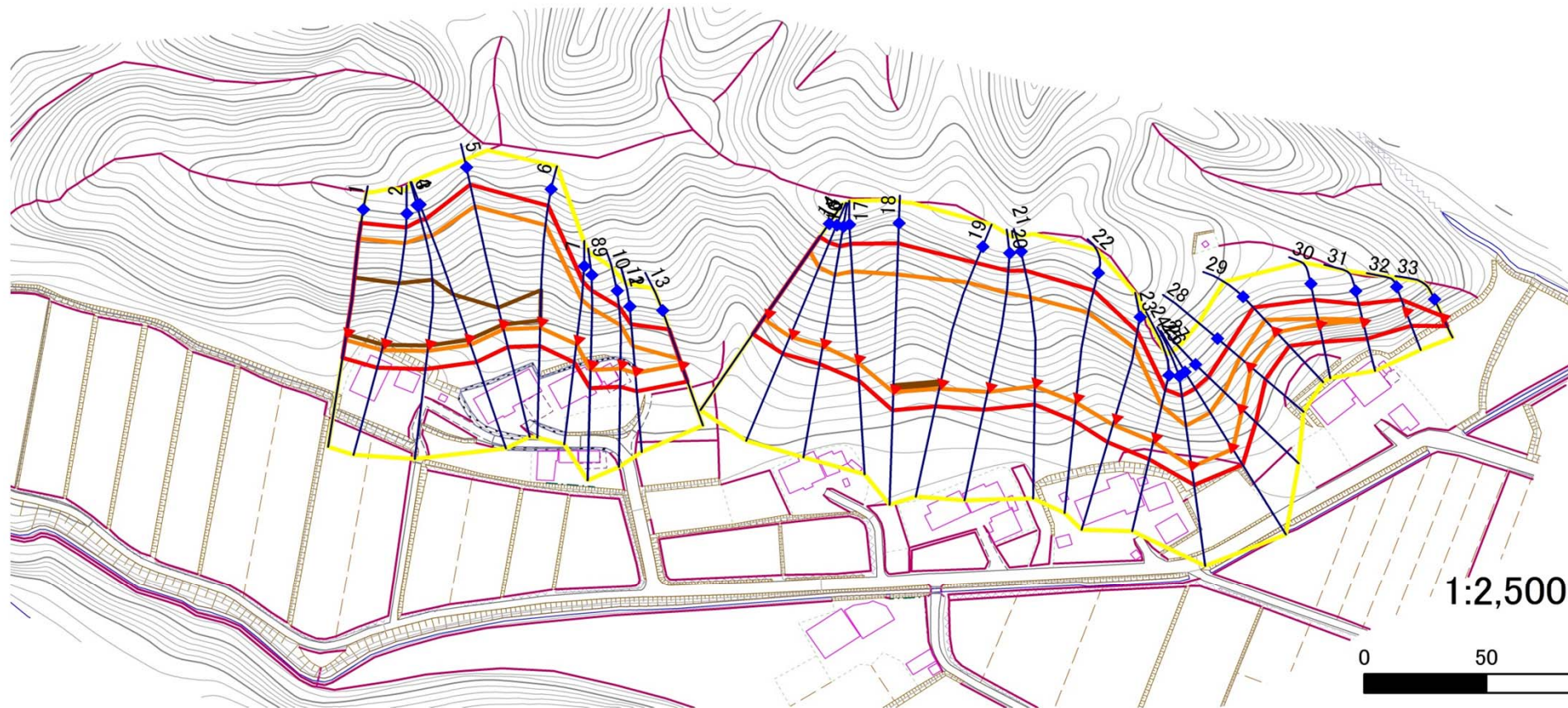
## 土砂災害警戒区域等の指定の告示に係る図書(その2)

告示番号	宮城県告示第306号
告示年月日	平成29年3月28日

危害のおそれのある土地、著しい危害のおそれのある土地の設定図

調査年度	平成27年度
------	--------

急傾斜地の位置	箇所番号	I-自-0362(1311000362)	箇所名	八志田	所在地	黒川郡大和町吉田字山下
---------	------	----------------------	-----	-----	-----	-------------



危害のおそれのある土地の区域(土砂災害警戒区域)		
著しい危害のおそれのある土地の区域(土砂災害特別警戒区域)	土石等の(移動)高さが1m以下の場合、土石等の移動による力が100kN/m <sup>2</sup> を超える区域	
	土石等の堆積の高さが3mを超える区域	
	それ以外の区域	

凡例	■ 上端	— 横断測線
	▲ 下端	

## 土砂災害警戒区域等の指定の告示に係る図書(その3)

告示番号	宮城県告示第306号
告示年月日	平成29年3月28日

建築物に作用すると想定される衝撃に関する事項

急傾斜地の位置	箇所番号	I-自-0362(1311000362)	箇所名	八志田	所在地	黒川郡大和町吉田字山下
---------	------	----------------------	-----	-----	-----	-------------

横断測線の区間	土石等の移動により建築物の地上部に作用すると想定される力				土石等の堆積により建築物の地上部に作用すると想定される力				横断測線の区間	土石等の移動により建築物の地上部に作用すると想定される力				土石等の堆積により建築物の地上部に作用すると想定される力			
	土石等の(移動)高さが1m以下の場合、土石等の移動による力が100kN/m <sup>2</sup> を超える区域		それ以外の区域		土石等の堆積の高さが3mを超える区域		それ以外の区域			土石等の(移動)高さが1m以下の場合、土石等の移動による力が100kN/m <sup>2</sup> を超える区域		それ以外の区域		土石等の堆積の高さが3mを超える区域		それ以外の区域	
	力の大きさのうち最大のもの (kN/m <sup>2</sup> )	土石等の高さ (m)	力の大きさのうち最大のもの (kN/m <sup>2</sup> )	土石等の高さ (m)	力の大きさのうち最大のもの (kN/m <sup>2</sup> )	土石等の高さ (m)	力の大きさのうち最大のもの (kN/m <sup>2</sup> )	土石等の高さ (m)		力の大きさのうち最大のもの (kN/m <sup>2</sup> )	土石等の高さ (m)	力の大きさのうち最大のもの (kN/m <sup>2</sup> )	土石等の高さ (m)	力の大きさのうち最大のもの (kN/m <sup>2</sup> )	土石等の高さ (m)	力の大きさのうち最大のもの (kN/m <sup>2</sup> )	土石等の高さ (m)
1 ~ 2	163.1	1.0	100.0	1.0	19.2	3.8	15.2	3.0	28 ~ 29	121.0	1.0	100.0	1.0	-	-	12.5	2.5
2 ~ 3	163.1	1.0	100.0	1.0	19.1	3.8	15.2	3.0	29 ~ 30	121.0	1.0	100.0	1.0	-	-	12.0	2.4
3 ~ 4	159.4	1.0	100.0	1.0	18.4	3.7	15.2	3.0	30 ~ 31	106.5	1.0	100.0	1.0	-	-	11.6	2.3
4 ~ 5	156.2	1.0	100.0	1.0	18.1	3.6	15.2	3.0	31 ~ 32	-	-	100.0	1.0	-	-	11.6	2.3
5 ~ 6	150.5	1.0	100.0	1.0	17.2	3.4	15.2	3.0	32 ~ 33	-	-	89.9	1.0	-	-	9.1	1.8
6 ~ 7	150.5	1.0	100.0	1.0	-	-	15.2	3.0	~								
7 ~ 8	147.2	1.0	100.0	1.0	-	-	15.0	3.0	~								
8 ~ 9	147.2	1.0	100.0	1.0	-	-	15.0	3.0	~								
9 ~ 10	147.2	1.0	100.0	1.0	-	-	15.0	3.0	~								
10 ~ 11	138.2	1.0	100.0	1.0	-	-	13.4	2.7	~								
11 ~ 12	123.1	1.0	100.0	1.0	-	-	11.1	2.2	~								
12 ~ 13	123.1	1.0	100.0	1.0	-	-	11.1	2.2	~								
14 ~ 15	152.5	1.0	100.0	1.0	-	-	15.2	3.0	~								
15 ~ 16	133.6	1.0	100.0	1.0	-	-	13.8	2.8	~								
16 ~ 17	134.2	1.0	100.0	1.0	-	-	14.4	2.9	~								
17 ~ 18	134.2	1.0	100.0	1.0	-	-	15.2	3.0	~								
18 ~ 19	147.0	1.0	100.0	1.0	17.3	3.5	15.2	3.0	~								
19 ~ 20	147.0	1.0	100.0	1.0	-	-	15.2	3.0	~								
20 ~ 21	144.3	1.0	100.0	1.0	-	-	14.9	3.0	~								
21 ~ 22	142.1	1.0	100.0	1.0	-	-	14.8	3.0	~								
22 ~ 23	155.4	1.0	100.0	1.0	-	-	15.2	3.0	~								
23 ~ 24	155.4	1.0	100.0	1.0	-	-	15.2	3.0	~								
24 ~ 25	138.2	1.0	100.0	1.0	-	-	13.8	2.8	~								
25 ~ 26	124.0	1.0	100.0	1.0	-	-	12.3	2.5	~								
26 ~ 27	124.0	1.0	100.0	1.0	-	-	12.3	2.5	~								
27 ~ 28	122.1	1.0	100.0	1.0	-	-	12.5	2.5	~								