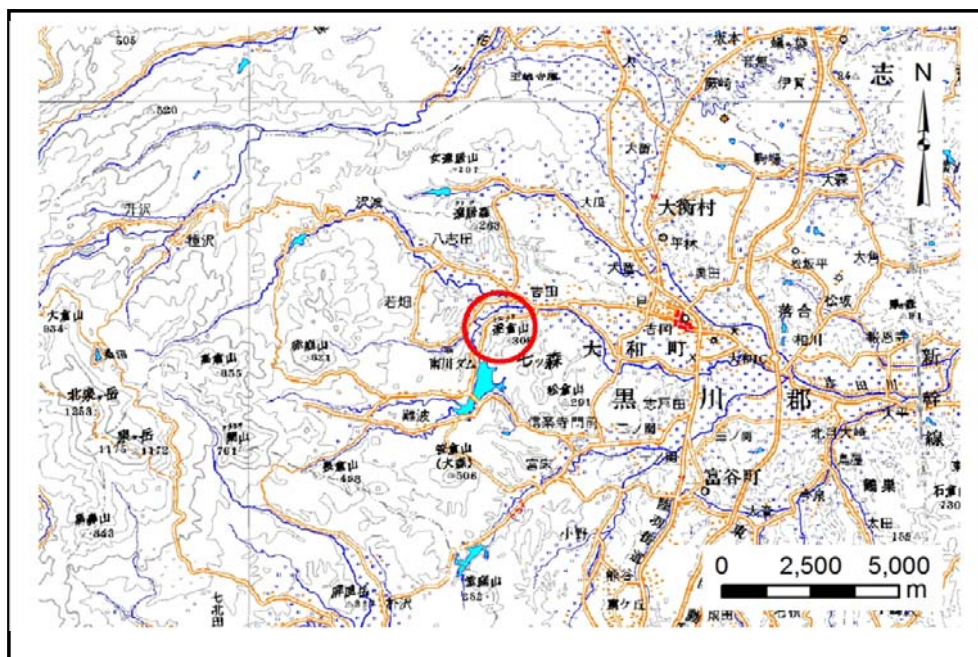


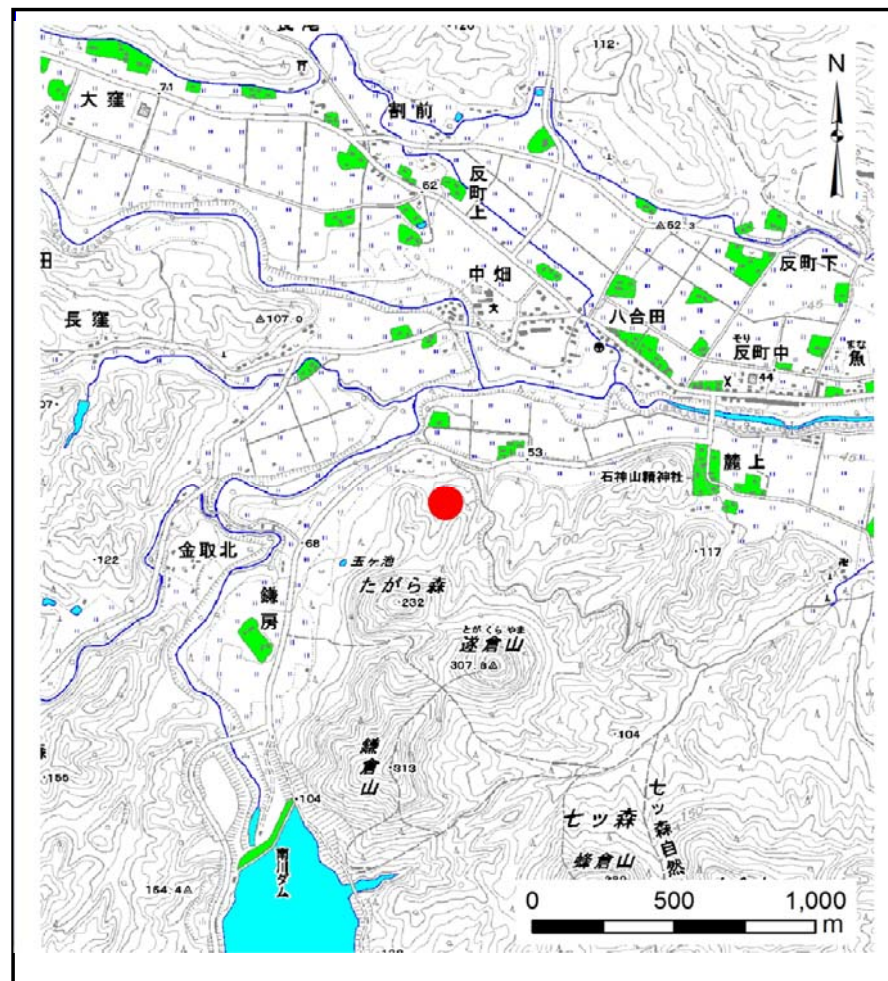
土砂災害警戒区域等の指定の告示に係る図書(その1)

告示番号	宮城県告示第306号
告示年月日	平成29年3月28日

自然現象の種類	土石流
溪流番号	2-31-025(1223100025)
水系名	鳴瀬川
河川名	南川
溪流名	玉ヶ池東沢
所在地	黒川郡大和町吉田玉ヶ池東
調査機関	宮城県仙台土木事務所



位置図(S=1:200,000)



位置図(S=1:25,000)

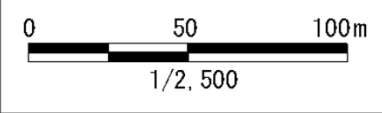
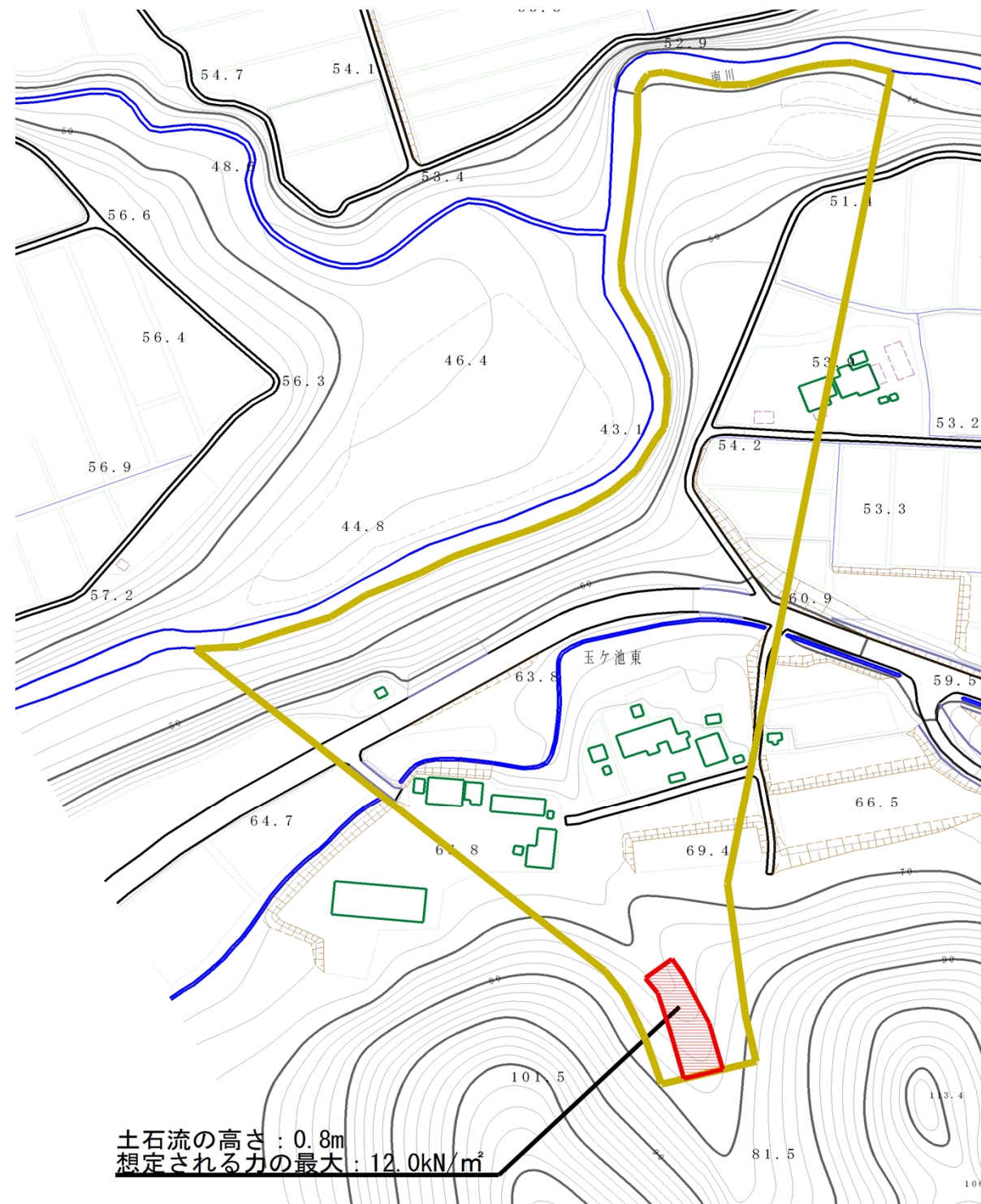
この地図は、国土地理院長の承認を得て、同院発行の数値地図200000(地図画像)及び数値地図25000(地図画像)を複製したものである。(承認番号 平28情複、第104号)

土砂災害警戒区域等の指定の告示に係る図書(その2)

告示番号	宮城県告示第306号
告示年月日	平成29年3月28日

危害のおそれのある土地、著しい危害のおそれのある土地の設定図

調査年度	平成27年度					
溪流の位置	溪流番号	2-31-025(1223100025)	溪流名	玉ヶ池東沢	所在地	黒川郡大和町吉田玉ヶ池東



土石流の高さ : 0.8m
 想定される力の最大 : 12.0kN/m²

土砂災害防止法施行令第二條の基準に該当する区域		
土砂災害防止法施行令第三條の基準に該当する区域	土石流の高さが1mを超える場合、土石等の移動による力が50kN/m ² を超える区域	
	土石流の高さが1mを超える場合、土石等の移動による力が50kN/m ² 以下の区域	
	それ以外の区域	