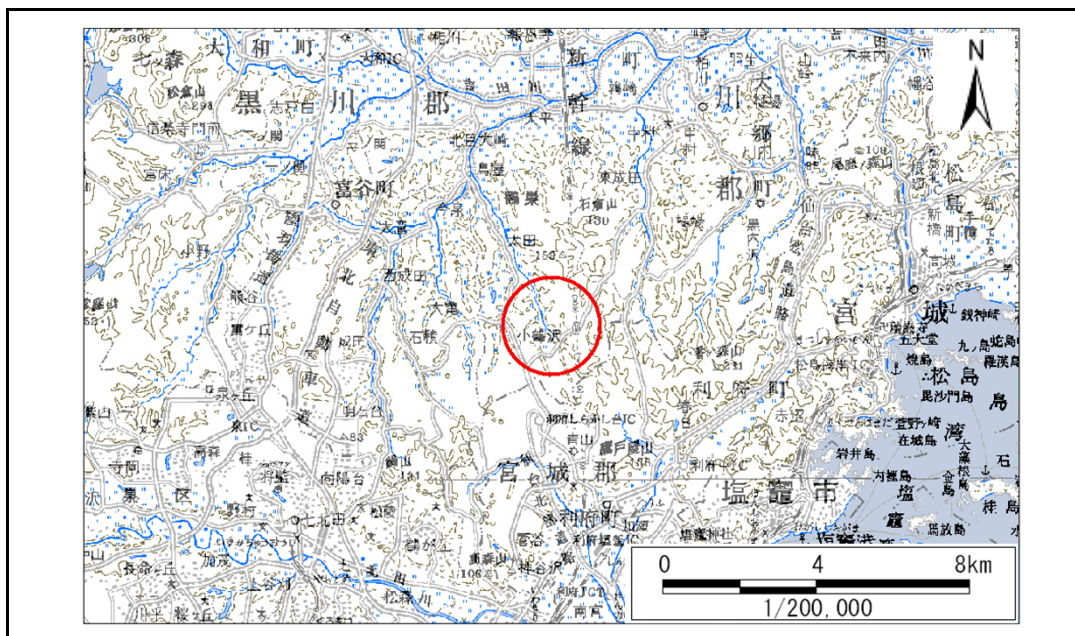


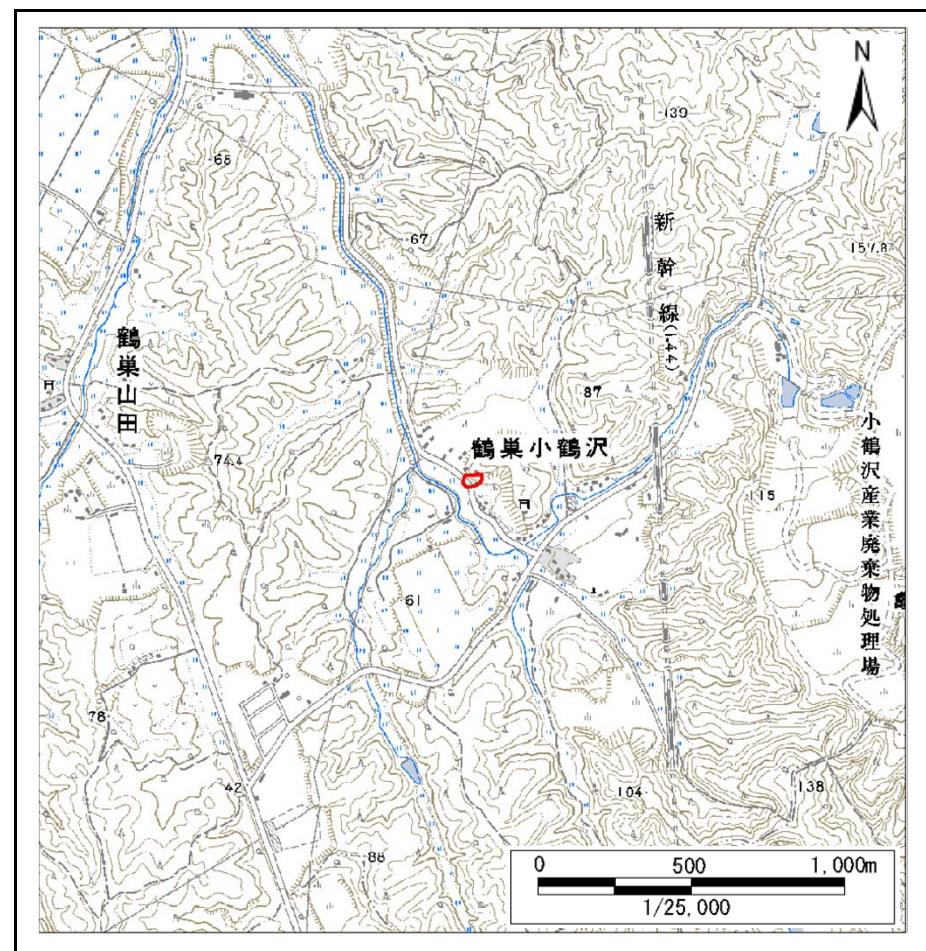
土砂災害警戒区域等の指定の告示に係る図書(その1)

告示番号	宮城県告示第175号
告示年月日	平成27年2月24日

自然現象の種類	急傾斜地の崩壊
箇所番号	I-自-0372(1311000372)
箇所名	田町沢
所在地	黒川郡大和町鶴巢小鶴沢字関場
調査機関	宮城県仙台土木事務所



位置図(S=1:200,000)



位置図(S=1:25,000)

宮城県

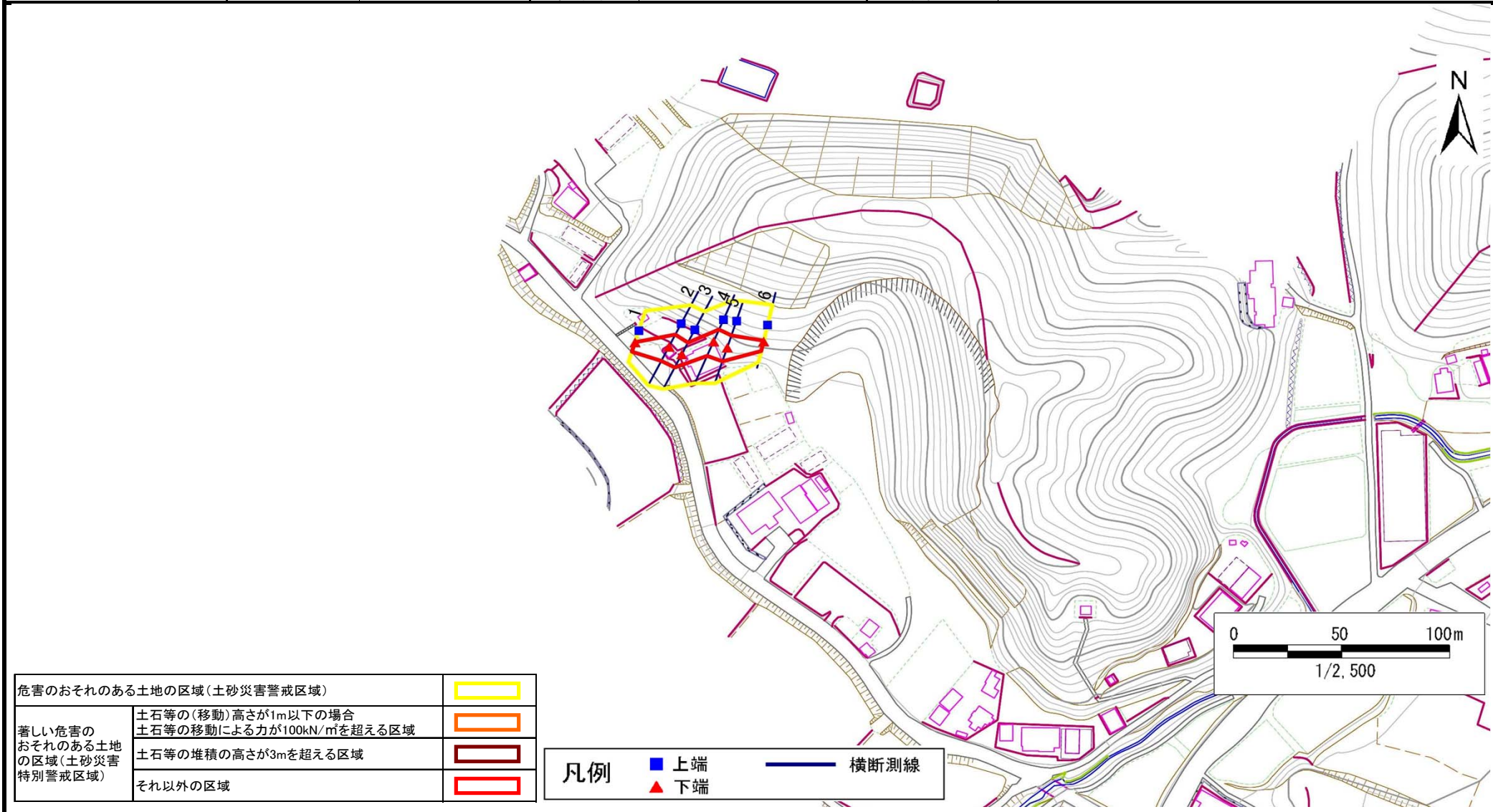
この地図は、国土地理院長の承認を得て、同院発行の数値地図20000(地図画像)及び数値地図25000(地図画像)を複製したものである。(承認番号 平25情複、第239号)

土砂災害警戒区域等の指定の告示に係る図書(その2)

告示番号	宮城県告示第175号
告示年月日	平成27年2月24日

調査年度	平成24年度
------	--------

急傾斜地の位置	箇所番号	I-自-0372(1311000372)	箇所名	田町沢	所在地	黒川郡大和町鶴巣小鶴沢字関場
---------	------	----------------------	-----	-----	-----	----------------



危害のおそれのある土地の区域(土砂災害警戒区域)		
著しい危害のおそれのある土地の区域(土砂災害特別警戒区域)	土石等の(移動)高さが1m以下の場合 土石等の移動による力が100kN/mを超える区域	
	土石等の堆積の高さが3mを超える区域	
	それ以外の区域	

凡例		上端		横断測線
		下端		

土砂災害警戒区域等の指定の告示に係る図書(その3)

告示番号	宮城県告示第175号
告示年月日	平成27年2月24日

急 傾 斜 地 の 位 置 | 箇所番号 | I-自-0372(1311000372) | 箇所名 | 田町沢 | 所在地 | 黒川郡大和町鶴巣小鶴沢字関場

横断測線の区間	土石等の移動により建築物の地上部に作用すると想定される力				土石等の堆積により建築物の地上部に作用すると想定される力				土石等の移動により建築物の地上部に作用すると想定される力				土石等の堆積により建築物の地上部に作用すると想定される力			
	土石等の(移動)高さが1m以下の場合、土石等の移動による力が100kN/m ² を超える区域				それ以外の区域				土石等の堆積の高さが3mを超える区域				それ以外の区域			
	力の大きさのうち最大のもの (kN/m ²)	土石等の高さ (m)	力の大きさのうち最大のもの (kN/m ²)	土石等の高さ (m)	力の大きさのうち最大のもの (kN/m ²)	土石等の高さ (m)	力の大きさのうち最大のもの (kN/m ²)	土石等の高さ (m)	力の大きさのうち最大のもの (kN/m ²)	土石等の高さ (m)	力の大きさのうち最大のもの (kN/m ²)	土石等の高さ (m)	力の大きさのうち最大のもの (kN/m ²)	土石等の高さ (m)	力の大きさのうち最大のもの (kN/m ²)	土石等の高さ (m)
1 ~ 2	-	-	99.2	1.0	-	-	11.6	2.3								
2 ~ 3	-	-	99.2	1.0	-	-	11.6	2.3								
3 ~ 4	-	-	97.8	1.0	-	-	12.3	2.5								
4 ~ 5	-	-	97.8	1.0	-	-	12.3	2.5								
5 ~ 6	-	-	90.0	1.0	-	-	8.3	1.7								