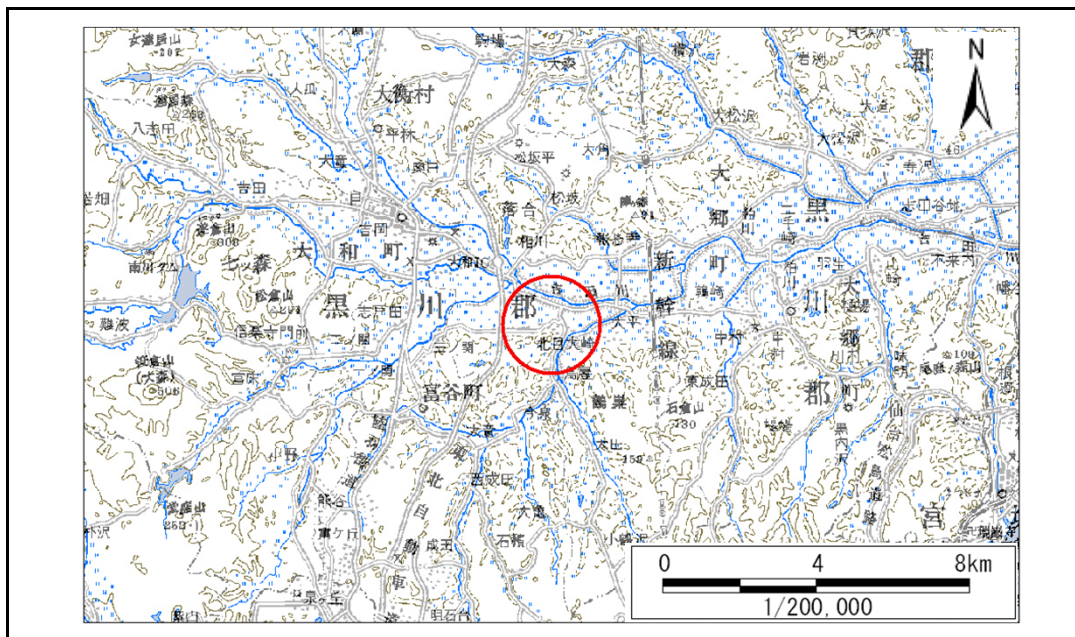


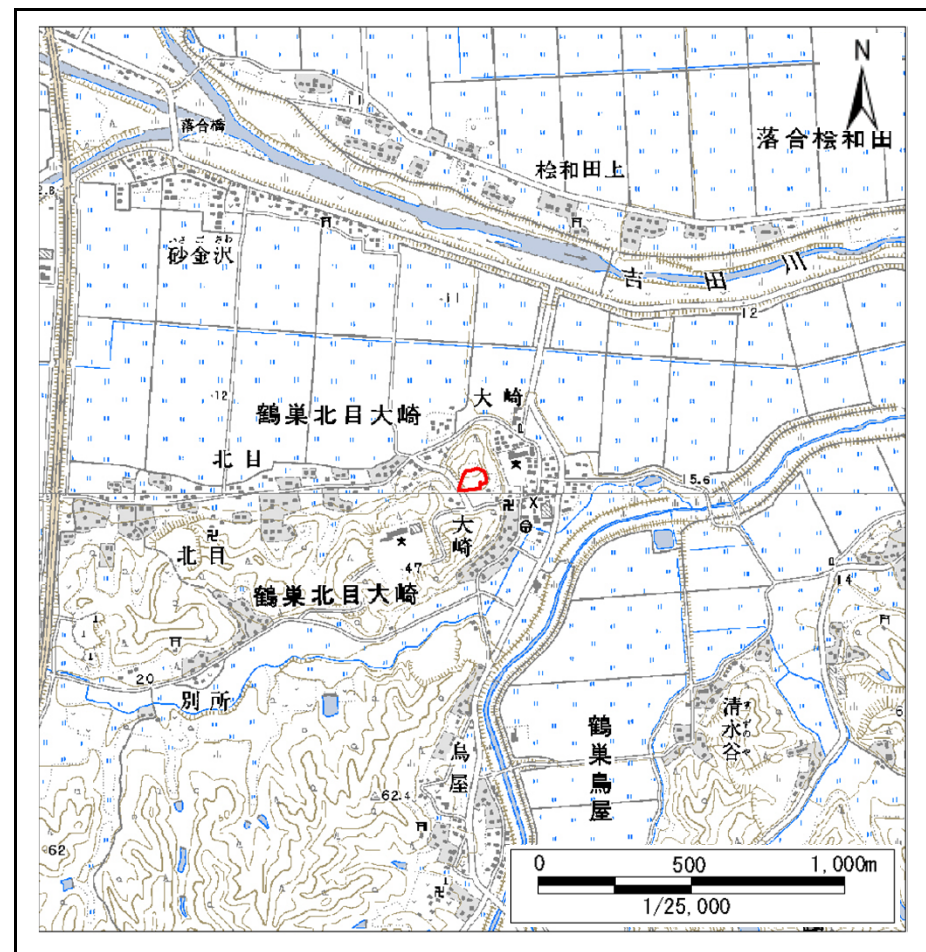
# 土砂災害警戒区域等の指定の告示に係る図書(その1)

|       |            |
|-------|------------|
| 告示番号  | 宮城県告示第175号 |
| 告示年月日 | 平成27年2月24日 |

|         |                      |
|---------|----------------------|
| 自然現象の種類 | 急傾斜地の崩壊              |
| 箇所番号    | I-人-0475(1312000475) |
| 箇所名     | 天神堂一番                |
| 所在地     | 黒川郡大和町鶴巣北目大崎字岸       |
| 調査機関    | 宮城県仙台土木事務所           |



位置図(S=1:200,000)



位置図(S=1:25,000)

宮城県

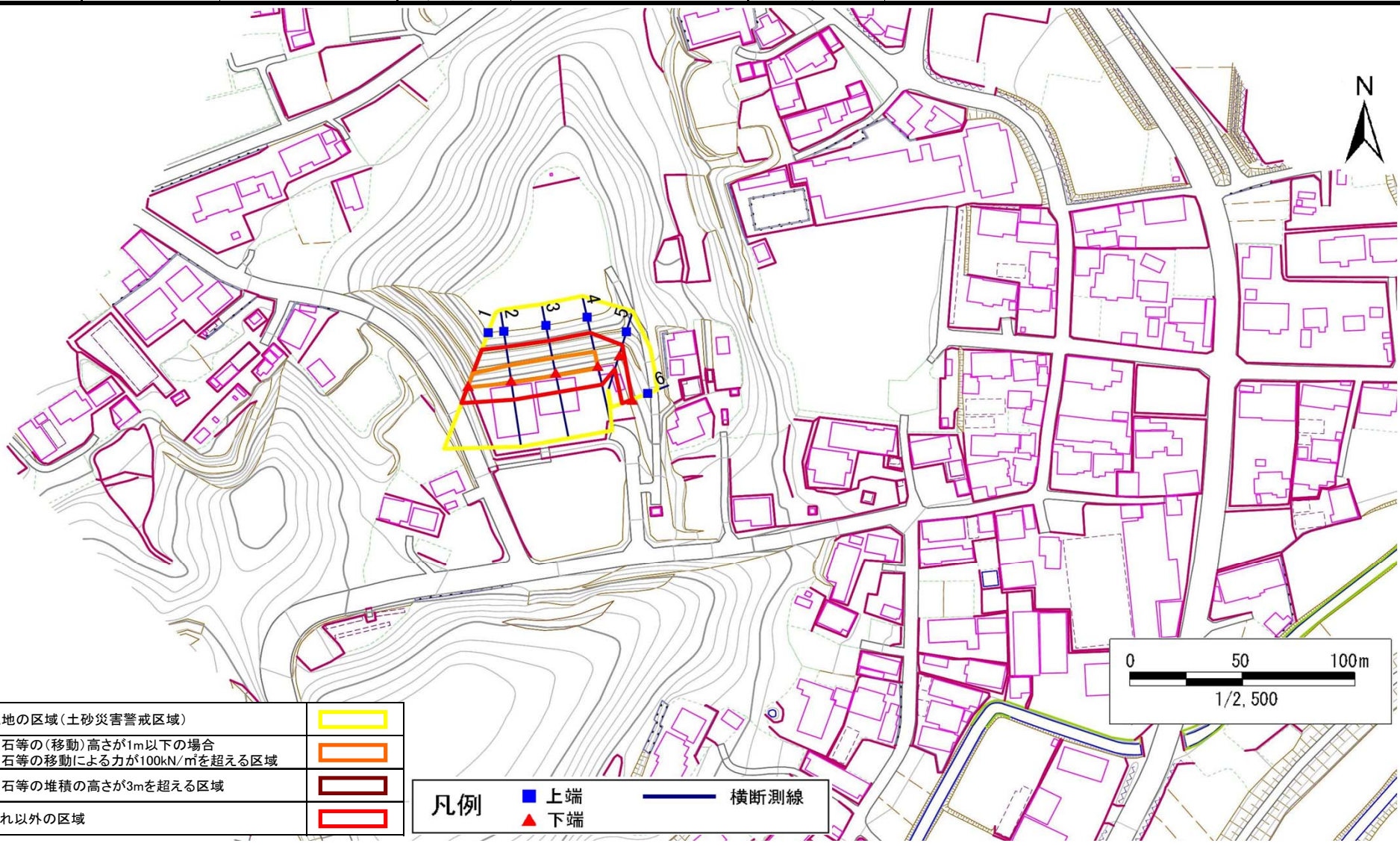
この地図は、国土地理院長の承認を得て、同院発行の数値地図20000(地図画像)及び数値地図25000(地図画像)を複製したものである。(承認番号 平25情複、第239号)

# 土砂災害警戒区域等の指定の告示に係る図書(その2)

|       |            |
|-------|------------|
| 告示番号  | 宮城県告示第175号 |
| 告示年月日 | 平成27年2月24日 |

|      |        |
|------|--------|
| 調査年度 | 平成24年度 |
|------|--------|

|         |      |                      |     |       |     |                |
|---------|------|----------------------|-----|-------|-----|----------------|
| 急傾斜地の位置 | 箇所番号 | I-人-0475(1312000475) | 箇所名 | 天神堂一番 | 所在地 | 黒川郡大和町鶴巣北目大崎字岸 |
|---------|------|----------------------|-----|-------|-----|----------------|



|                               |                          |  |
|-------------------------------|--------------------------|--|
| 危害のおそれのある土地の区域(土砂災害警戒区域)      |                          |  |
| 著しい危害のおそれのある土地の区域(土砂災害特別警戒区域) | 土石等の(移動)高さが1m以下の場合       |  |
|                               | 土石等の移動による力が100kN/mを超える区域 |  |
| それ以外の区域                       | 土石等の堆積の高さが3mを超える区域       |  |
|                               | それ以外の区域                  |  |

|    |    |      |
|----|----|------|
| 凡例 | 上端 | 横断測線 |
|    | 下端 |      |

### 土砂災害警戒区域等の指定の告示に係る図書(その3)

|       |            |
|-------|------------|
| 告示番号  | 宮城県告示第175号 |
| 告示年月日 | 平成27年2月24日 |

|         |      |                      |     |       |     |                |
|---------|------|----------------------|-----|-------|-----|----------------|
| 急傾斜地の位置 | 箇所番号 | I-人-0475(1312000475) | 箇所名 | 天神堂一番 | 所在地 | 黒川郡大和町鶴巣北目大崎字岸 |
|---------|------|----------------------|-----|-------|-----|----------------|

| 横断測線の区間 | 土石等の移動により建築物の地上部に作用すると想定される力                              |           |                                   |           | 土石等の堆積により建築物の地上部に作用すると想定される力      |           |                                   |           | 横断測線の区間 | 土石等の移動により建築物の地上部に作用すると想定される力                              |           |                                   |           | 土石等の堆積により建築物の地上部に作用すると想定される力      |           |                                   |           |
|---------|---|-----------|-----------------------------------|-----------|-----------------------------------|-----------|-----------------------------------|-----------|---------|---|-----------|-----------------------------------|-----------|-----------------------------------|-----------|-----------------------------------|-----------|
|         | 土石等の(移動)高さが1m以下の場合、土石等の移動による力が100kN/m <sup>2</sup> を超える区域 |           | それ以外の区域                           |           | 土石等の堆積の高さが3mを超える区域                |           | それ以外の区域                           |           |         | 土石等の(移動)高さが1m以下の場合、土石等の移動による力が100kN/m <sup>2</sup> を超える区域 |           | それ以外の区域                           |           | 土石等の堆積の高さが3mを超える区域                |           | それ以外の区域                           |           |
|         | 力の大きさのうち最大のもの(kN/m <sup>2</sup> )                         | 土石等の高さ(m) | 力の大きさのうち最大のもの(kN/m <sup>2</sup> ) | 土石等の高さ(m) | 力の大きさのうち最大のもの(kN/m <sup>2</sup> ) | 土石等の高さ(m) | 力の大きさのうち最大のもの(kN/m <sup>2</sup> ) | 土石等の高さ(m) |         | 力の大きさのうち最大のもの(kN/m <sup>2</sup> )                         | 土石等の高さ(m) | 力の大きさのうち最大のもの(kN/m <sup>2</sup> ) | 土石等の高さ(m) | 力の大きさのうち最大のもの(kN/m <sup>2</sup> ) | 土石等の高さ(m) | 力の大きさのうち最大のもの(kN/m <sup>2</sup> ) | 土石等の高さ(m) |
| 1 ~ 2   | 119.3   | 1.0       | 100.0                             | 1.0       | -                                 | -         | 11.3                              | 2.3       |         |   |           |                                   |           |                                   |           |                                   |           |
| 2 ~ 3   | 120.2   | 1.0       | 100.0                             | 1.0       | -                                 | -         | 11.4                              | 2.3       |         |   |           |                                   |           |                                   |           |                                   |           |
| 3 ~ 4   | 120.2   | 1.0       | 100.0                             | 1.0       | -                                 | -         | 11.4                              | 2.3       |         |   |           |                                   |           |                                   |           |                                   |           |
| 4 ~ 5   | -   | -         | 100.0                             | 1.0       | -                                 | -         | 11.2                              | 2.2       |         |   |           |                                   |           |                                   |           |                                   |           |
| 5 ~ 6   | -   | -         | 88.5                              | 1.0       | -                                 | -         | 8.8                               | 1.8       |         |   |           |                                   |           |                                   |           |                                   |           |
|         |   |           |                                   |           |                                   |           |                                   |           |         |   |           |                                   |           |                                   |           |                                   |           |
|         |   |           |                                   |           |                                   |           |                                   |           |         |   |           |                                   |           |                                   |           |                                   |           |
|         |   |           |                                   |           |                                   |           |                                   |           |         |   |           |                                   |           |                                   |           |                                   |           |
|         |   |           |                                   |           |                                   |           |                                   |           |         |   |           |                                   |           |                                   |           |                                   |           |
|         |   |           |                                   |           |                                   |           |                                   |           |         |   |           |                                   |           |                                   |           |                                   |           |
|         |   |           |                                   |           |                                   |           |                                   |           |         |   |           |                                   |           |                                   |           |                                   |           |
|         |   |           |                                   |           |                                   |           |                                   |           |         |   |           |                                   |           |                                   |           |                                   |           |
|         |   |           |                                   |           |                                   |           |                                   |           |         |   |           |                                   |           |                                   |           |                                   |           |
|         |   |           |                                   |           |                                   |           |                                   |           |         |   |           |                                   |           |                                   |           |                                   |           |
|         |   |           |                                   |           |                                   |           |                                   |           |         |   |           |                                   |           |                                   |           |                                   |           |
|         |   |           |                                   |           |                                   |           |                                   |           |         |   |           |                                   |           |                                   |           |                                   |           |
|         |   |           |                                   |           |                                   |           |                                   |           |         |   |           |                                   |           |                                   |           |                                   |           |
|         |   |           |                                   |           |                                   |           |                                   |           |         |   |           |                                   |           |                                   |           |                                   |           |
|         |   |           |                                   |           |                                   |           |                                   |           |         |   |           |                                   |           |                                   |           |                                   |           |
|         |   |           |                                   |           |                                   |           |                                   |           |         |   |           |                                   |           |                                   |           |                                   |           |