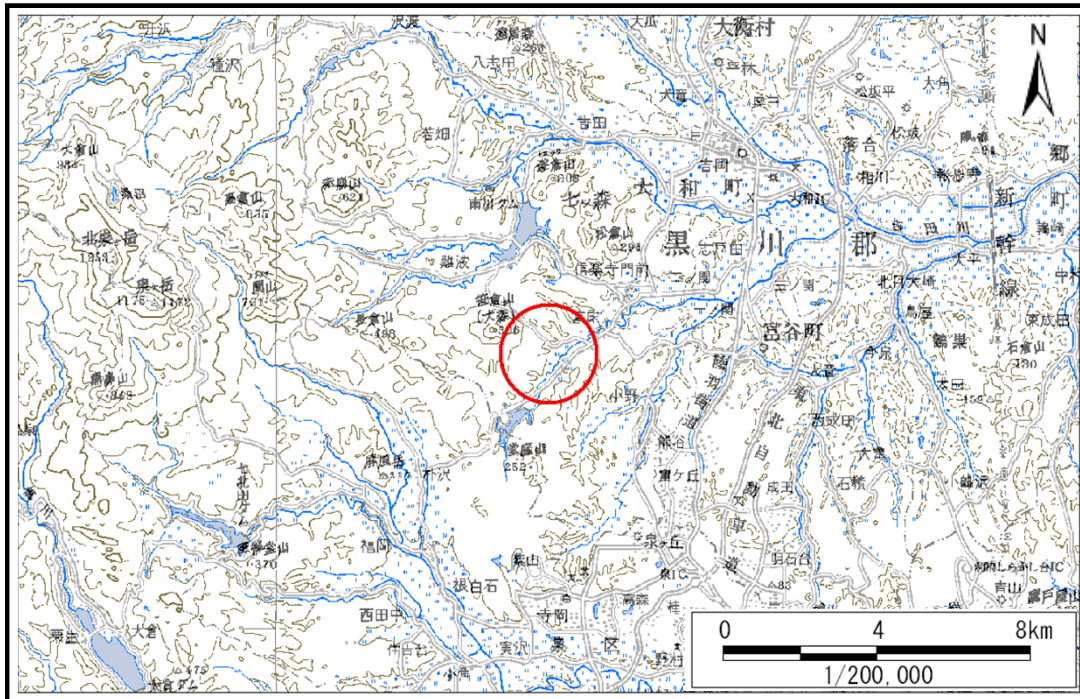


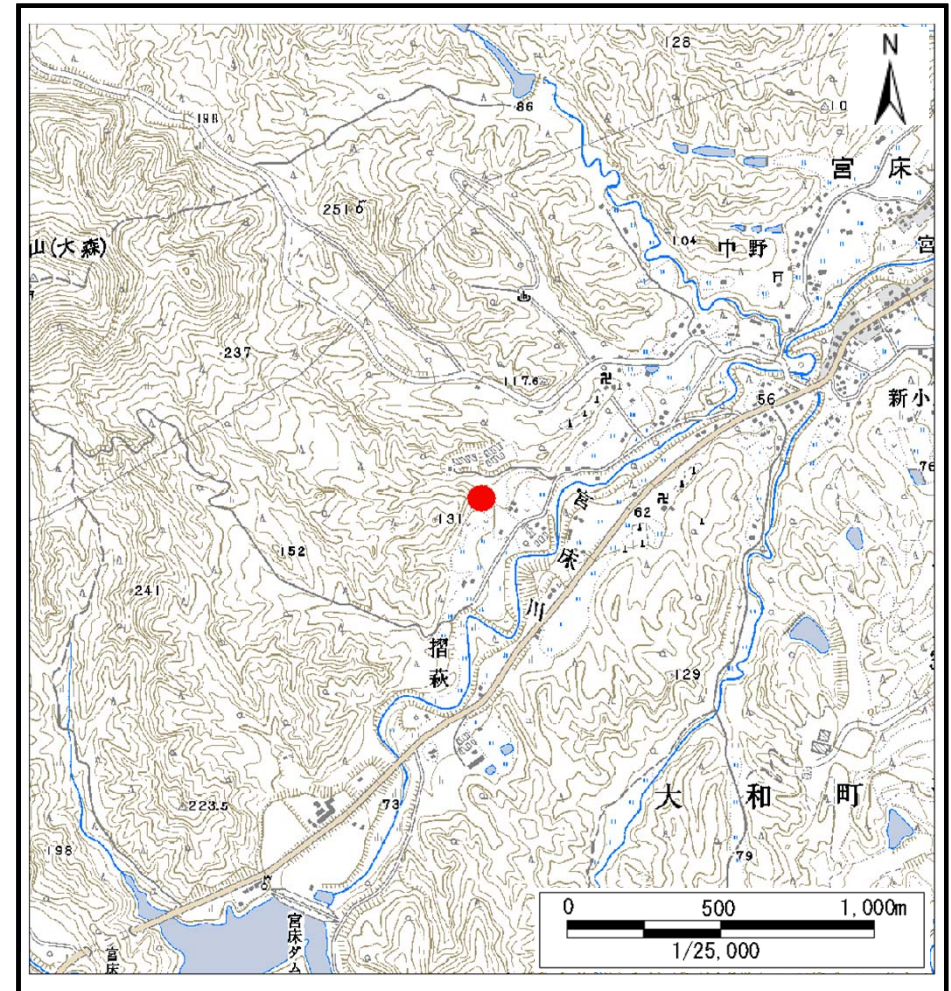
土砂災害警戒区域等の指定の告示に係る図書(その1)

告示番号	宮城県告示第178号
告示年月日	平成27年2月24日

自然現象の種類	土石流
溪流番号	2-31-018(1223100018)
水系名	鳴瀬川
河川名	宮床川
溪流名	石塚沢
所在地	黒川郡大和町宮床字石塚
調査機関	宮城県仙台土木事務所



位置図(S=1:200,000)



位置図(S=1:25,000)

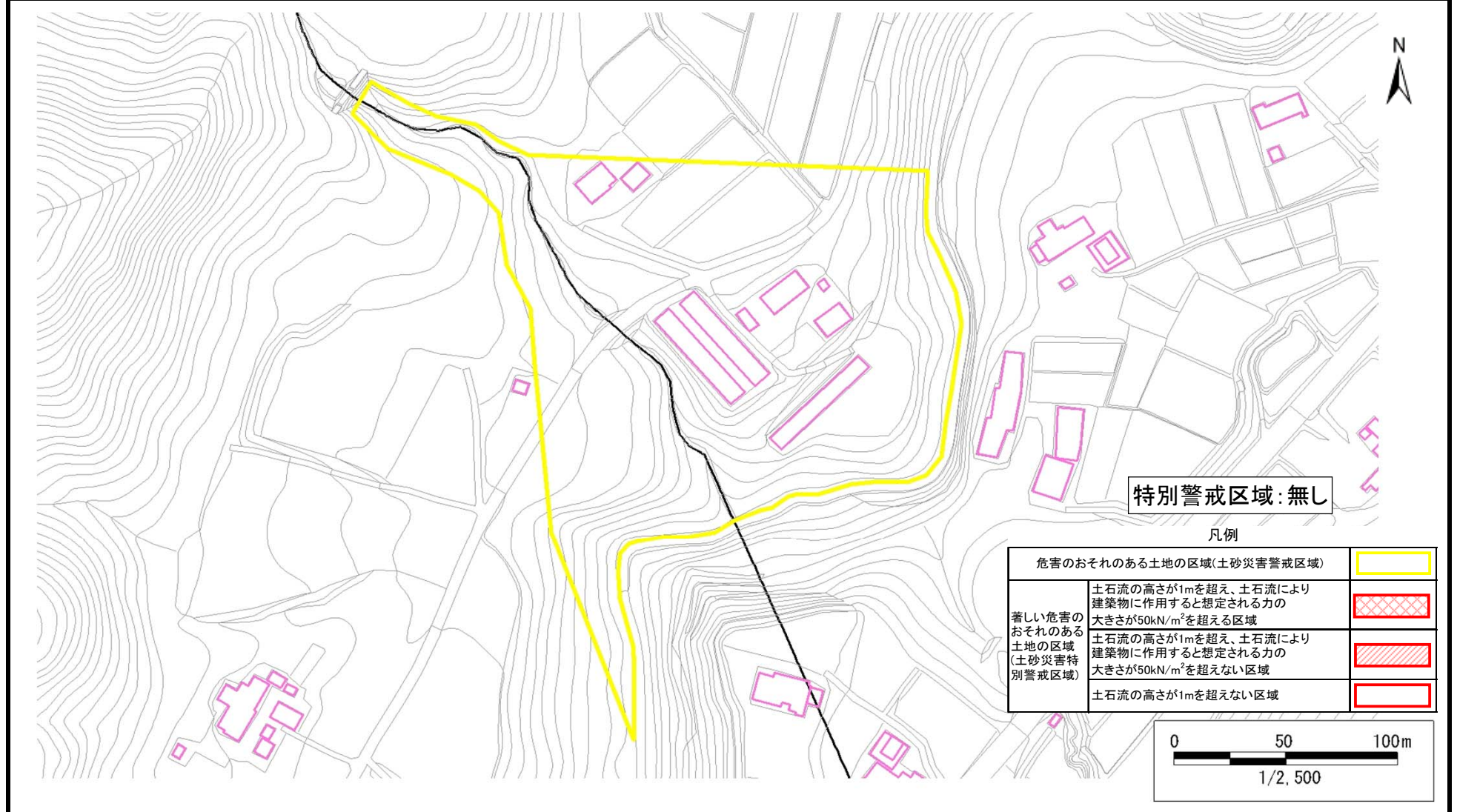
この地図は、国土地理院長の承認を得て、同院発行の数値地図20000(地図画像)及び数値地図25000(地図画像)を複製したものである。(承認番号 平25情複、第239号)

土砂災害警戒区域等の指定の告示に係る図書(その2)

告示番号	宮城県告示第178号
告示年月日	平成27年2月24日

調査年度	平成24年度
------	--------

渓流の位置	渓流番号	2-31-018(1223100018)	渓流名	石塚沢	所在地	黒川郡大和町宮床字石塚
-------	------	----------------------	-----	-----	-----	-------------



特別警戒区域:無し

凡例

危害のおそれのある土地の区域(土砂災害警戒区域)	
著しい危害のおそれのある土地の区域(土砂災害特別警戒区域)	
著しい危害のおそれのある土地の区域(土砂災害特別警戒区域)	
著しい危害のおそれのある土地の区域(土砂災害特別警戒区域)	

