

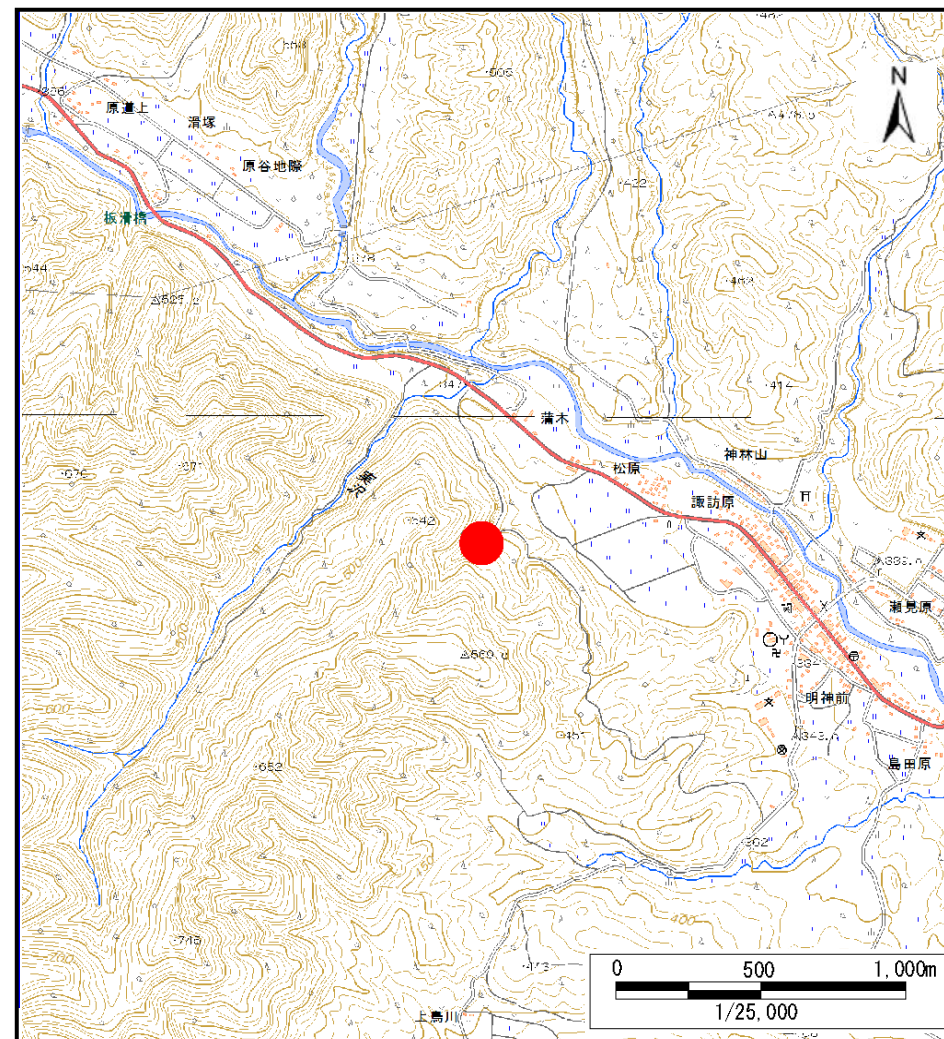
# 土砂災害警戒区域等の指定の告示に係る図書(その1)

告示番号	宮城県告示第89号
告示年月日	平成30年1月30日

自然現象の種類	土石流
溪流番号	1-22-005(1212200005)
水系名	阿武隈川
河川名	白石川
溪流名	関沢
所在地	刈田郡七ヶ宿町字, 愛宕山, 松原, 新雷神, 雷神前, 雷神上, 天苅沢, 孫沢, 蒲木
調査機関	宮城県大河原土木事務所



位置図(S=1:200,000)



位置図(S=1:25,000)

宮城県

この地図は、国土地理院長の承認を得て、同院発行の電子地形図25000及び電子地形図20万を複製したものである。(承認番号 平29情複、第668号)

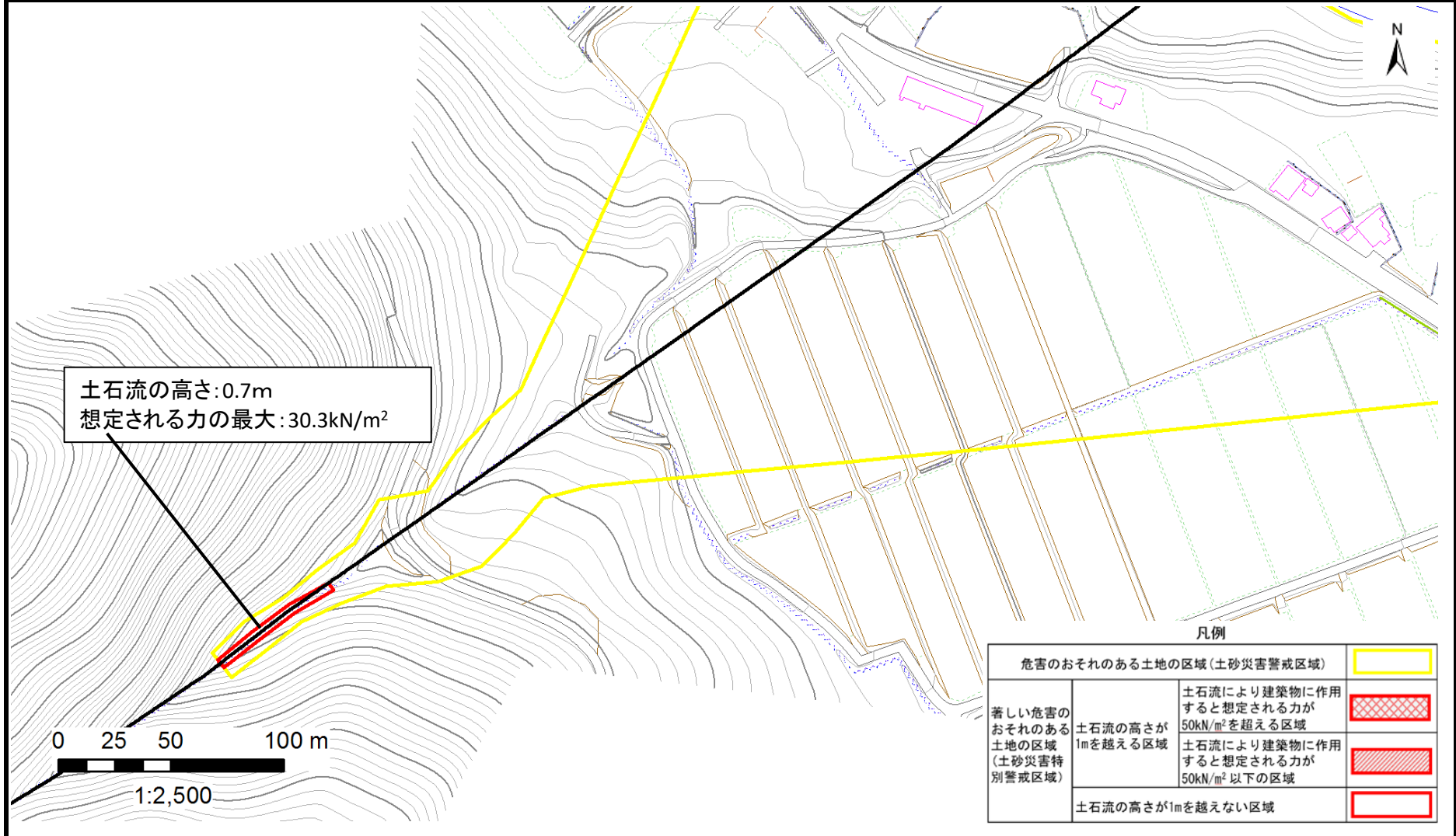
# 土砂災害警戒区域等の指定の告示に係る図書（その2）

告示番号	宮城県告示第89号
告示年月日	平成30年1月30日

調査年度	平成28年度
------	--------

危害のおそれのある土地、著しい危害のおそれのある土地の設定図

溪流の位置	溪流番号	1-22-005(1212200005)	溪流名	関沢	所在地	刈田郡七ヶ宿町字、愛宕山、松原、新雷神、雷神前、雷神上、天沼沢、孫沢、薄木
-------	------	----------------------	-----	----	-----	---------------------------------------



凡例

危害のおそれのある土地の区域(土砂災害警戒区域)		
著しい危害のおそれのある土地の区域(土砂災害特別警戒区域)	土石流の高さが1mを超える区域	土石流により建築物に作用すると想定される力が50kN/m <sup>2</sup> を超える区域
		土石流により建築物に作用すると想定される力が50kN/m <sup>2</sup> 以下の区域
	土石流の高さが1mを越えない区域	

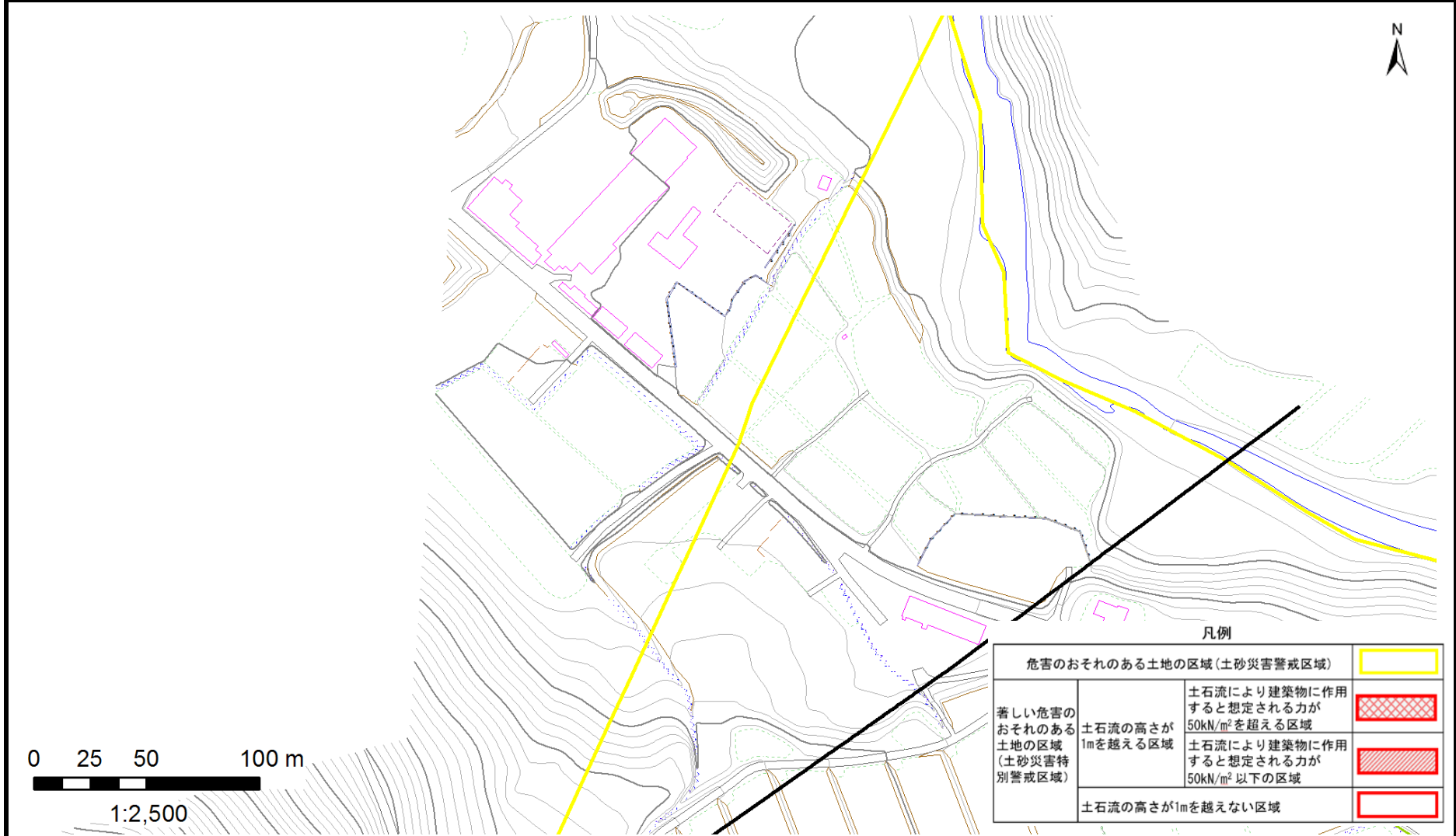
# 土砂災害警戒区域等の指定の告示に係る図書（その2）

告示番号	宮城県告示第89号
告示年月日	平成30年1月30日

調査年度	平成28年度
------	--------

危害のおそれのある土地、著しい危害のおそれのある土地の設定図

溪流の位置	溪流番号	1-22-005(1212200005)	溪流名	関沢	所在地	刈田郡七ヶ宿町字、愛宕山、松原、新雷神、雷神前、雷神上、天沼沢、孫沢、薄木
-------	------	----------------------	-----	----	-----	---------------------------------------



凡例	
危害のおそれのある土地の区域（土砂災害警戒区域）	
著しい危害のおそれのある土地の区域（土砂災害特別警戒区域）	土石流により建築物に作用すると想定される力が50kN/m <sup>2</sup> を超える区域
	土石流により建築物に作用すると想定される力が50kN/m <sup>2</sup> 以下の区域
	土石流の高さが1mを越えない区域



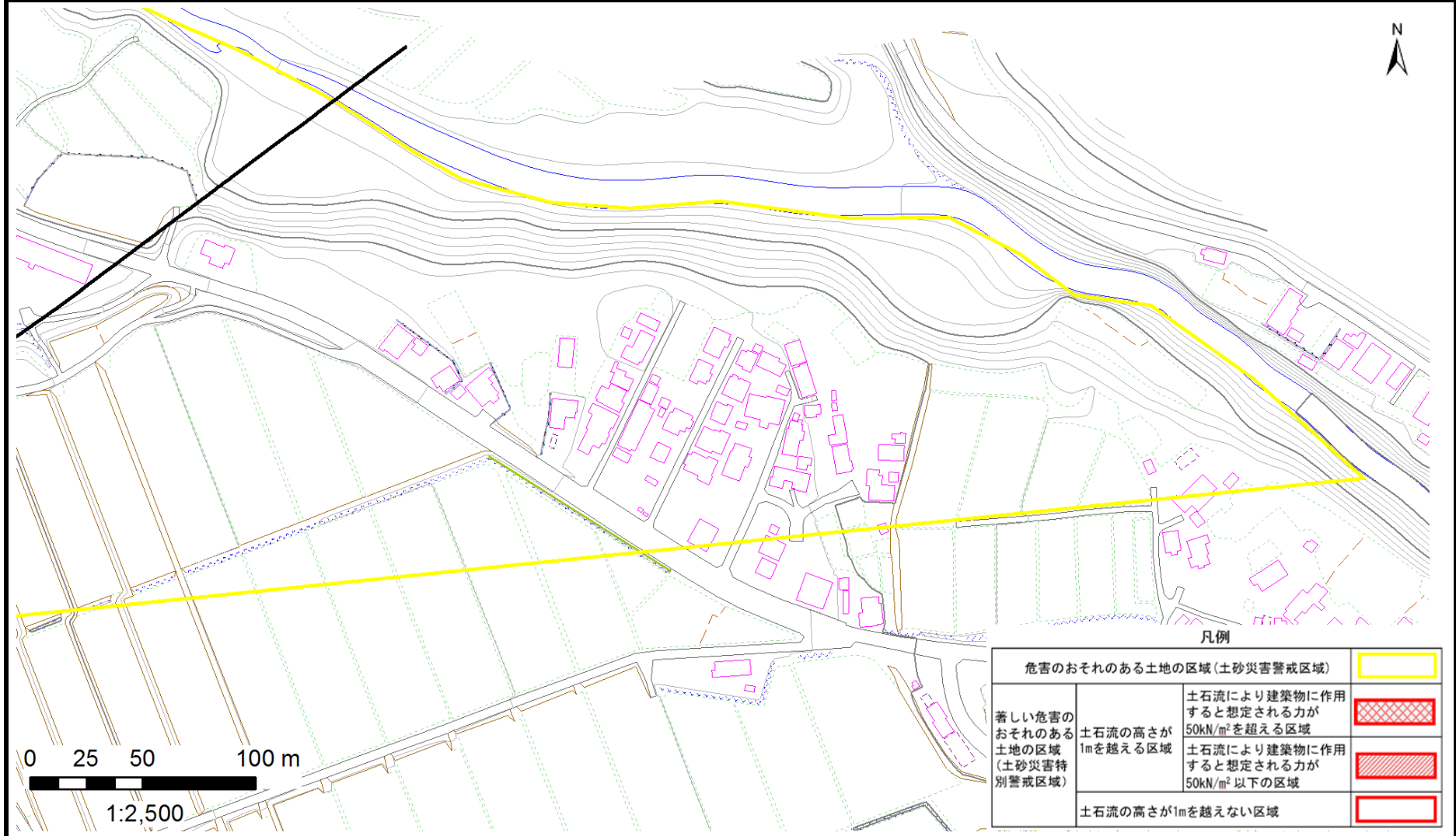
# 土砂災害警戒区域等の指定の告示に係る図書（その2）

告示番号	宮城県告示第89号
告示年月日	平成30年1月30日

調査年度	平成28年度
------	--------

危害のおそれのある土地、著しい危害のおそれのある土地の設定図

溪流の位置	溪流番号	1-22-005(1212200005)	溪流名	関沢	所在地	刈田郡七ヶ宿町字、愛宕山、松原、新雷神、雷神前、雷神上、天沼沢、孫沢、薄木
-------	------	----------------------	-----	----	-----	---------------------------------------



凡例		
危害のおそれのある土地の区域(土砂災害警戒区域)		
著しい危害のおそれのある土地の区域(土砂災害特別警戒区域)	土石流の高さが1mを超える区域	
	土石流により建築物に作用すると想定される力が50kN/m <sup>2</sup> を超える区域	
	土石流により建築物に作用すると想定される力が50kN/m <sup>2</sup> 以下の区域	
土石流の高さが1mを越えない区域		

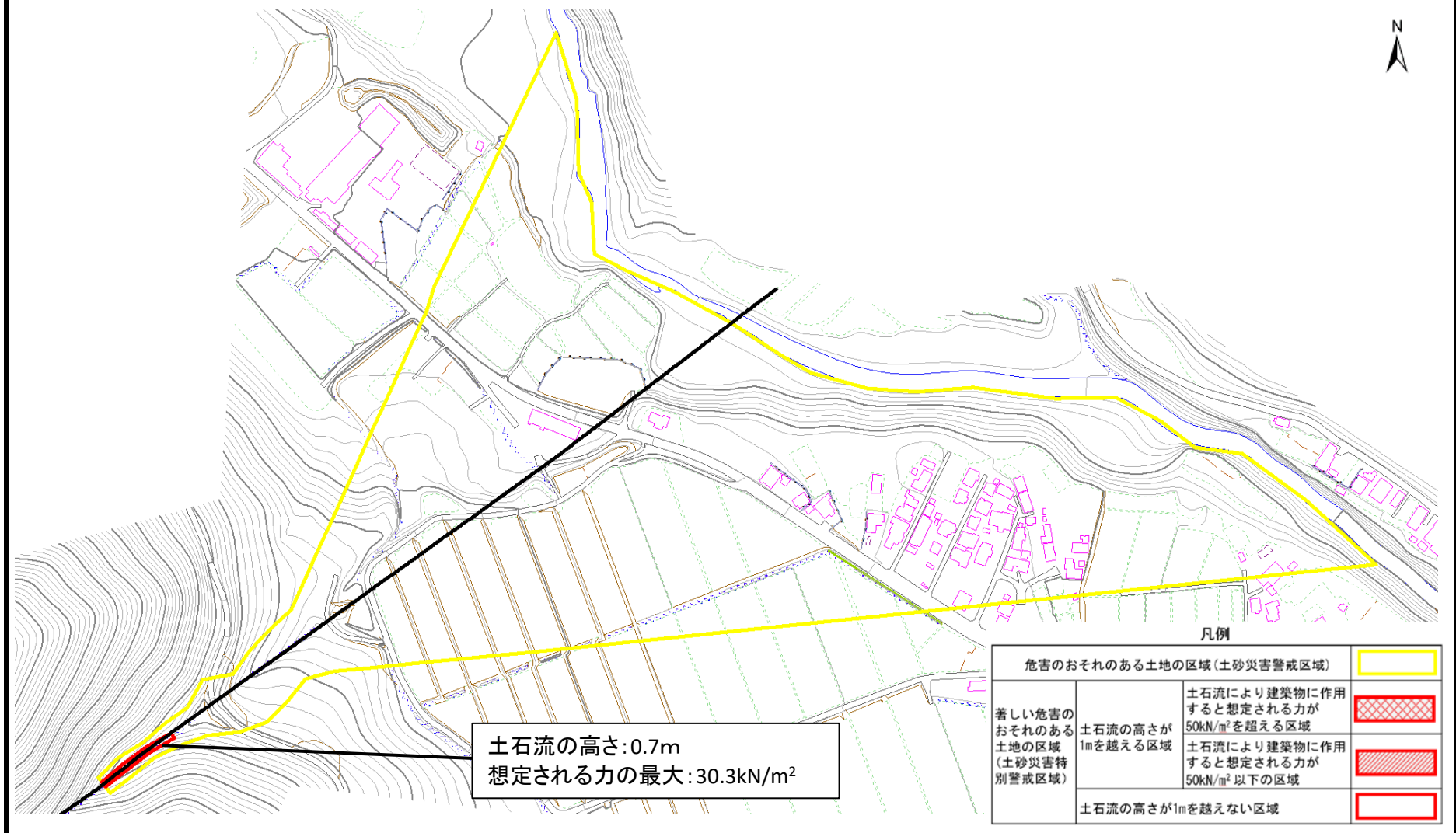
# 土砂災害警戒区域等の指定の告示に係る図書（その2）

告示番号	宮城県告示第89号
告示年月日	平成30年1月30日

調査年度	平成28年度
------	--------

危害のおそれのある土地、著しい危害のおそれのある土地の設定図

溪流の位置	溪流番号	1-22-005(1212200005)	溪流名	関沢	所在地	刈田郡七ヶ宿町字、愛宕山、松原、新番神、番神前、曾神上、天沼沢、孫沢、薄木
-------	------	----------------------	-----	----	-----	---------------------------------------



凡例	
危害のおそれのある土地の区域(土砂災害警戒区域)	
[Yellow outline]	
著しい危害のおそれのある土地の区域(土砂災害特別警戒区域)	土石流により建築物に作用すると想定される力が50kN/m <sup>2</sup> を超える区域
	[Red cross-hatched]
	土石流により建築物に作用すると想定される力が50kN/m <sup>2</sup> 以下の区域
	[Red diagonal hatched]
	土石流の高さが1mを越えない区域
	[Red outline]

土石流の高さ: 0.7m  
 想定される力の最大: 30.3kN/m<sup>2</sup>