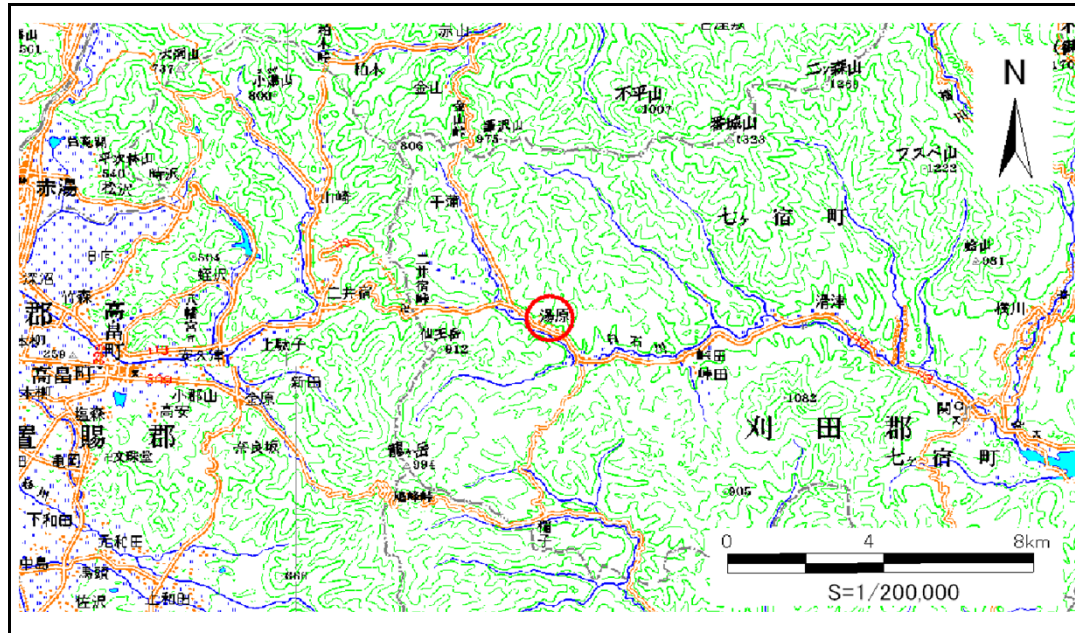


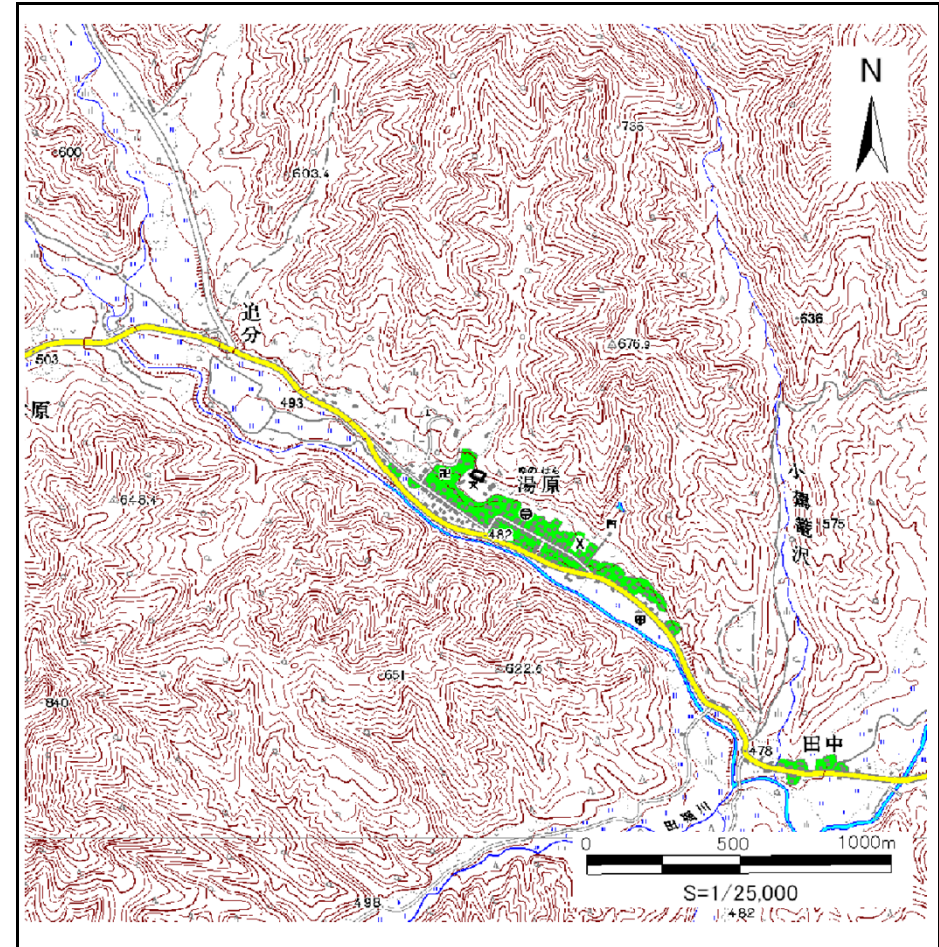
土砂災害警戒区域等の指定の告示に係る図書(その1)

告示番号	宮城県告示第463号
告示年月日	平成26年5月20日

自然現象の種類	急傾斜地の崩壊
箇所番号	I-自-1149(1311001149)
箇所名	柳沢山の2
所在地	刈田郡七ヶ宿町字町裏
調査機関	宮城県大河原土木事務所



位置図(S=1:200,000)



位置図(S=1:25,000)

宮城県

「この地図は、国土地理院長の承認を得て、同院発行の数値地図 200000(地図画像)及び数値地図 25000(地図画像)を複製したものである。(承認番号 平24情複、第577号)」

土砂災害警戒区域等の指定の告示に係る図書(その2)

告示番号	宮城県告示第463号
告示年月日	平成26年5月20日

調査年度	平成23年度
------	--------

危害のおそれのある土地、著しい危害のおそれのある土地の設定図

急傾斜地の位置	箇所番号	I-自-1149(1311001149)	箇所名	柳沢山の2	所在地	刈田郡七ヶ宿町字町裏
---------	------	----------------------	-----	-------	-----	------------



凡例		横断測線		危害のおそれのある土地の区域		土石等の移動による力が100kN/m ² を超える範囲
				著しい危害のおそれのある土地の区域		土石等の堆積高が3mを超える範囲

土砂災害警戒区域等の指定の告示に係る図書(その3)

告示番号	宮城県告示第463号
告示年月日	平成26年5月20日

建築物に作用すると想定される衝撃に関する事項

急 傾 斜 地 の 位 置		箇所番号		I-自-1149(1311001149)		箇所名		柳沢山の2		所在地		刈田郡七ヶ宿町字町裏				
横断測線の区間	土石等の移動により建築物の地上部に作用すると想定される力				土石等の堆積により建築物の地上部に作用すると想定される力				土石等の移動により建築物の地上部に作用すると想定される力				土石等の堆積により建築物の地上部に作用すると想定される力			
	土石等の(移動)高さが1m以下の場合、土石等の移動による力が100kN/m ² を超える区域		それ以外の区域		土石等の堆積の高さが3mを超える区域		それ以外の区域		土石等の(移動)高さが1m以下の場合、土石等の移動による力が100kN/m ² を超える区域		それ以外の区域		土石等の堆積の高さが3mを超える区域		それ以外の区域	
	力の大きさのうち最大のもの(kN/m ²)	土石等の高さ(m)	力の大きさのうち最大のもの(kN/m ²)	土石等の高さ(m)	力の大きさのうち最大のもの(kN/m ²)	土石等の高さ(m)	力の大きさのうち最大のもの(kN/m ²)	土石等の高さ(m)	力の大きさのうち最大のもの(kN/m ²)	土石等の高さ(m)	力の大きさのうち最大のもの(kN/m ²)	土石等の高さ(m)	力の大きさのうち最大のもの(kN/m ²)	土石等の高さ(m)	力の大きさのうち最大のもの(kN/m ²)	土石等の高さ(m)
1 ~ 2	-	-	-	-	-	-	-	-	-	-	-	-	-	-	-	-
2 ~ 3	-	-	68.79	1.00	-	-	9.39	1.86	-	-	-	-	-	-	-	-
3 ~ 4	-	-	-	-	-	-	-	-	-	-	-	-	-	-	-	-