

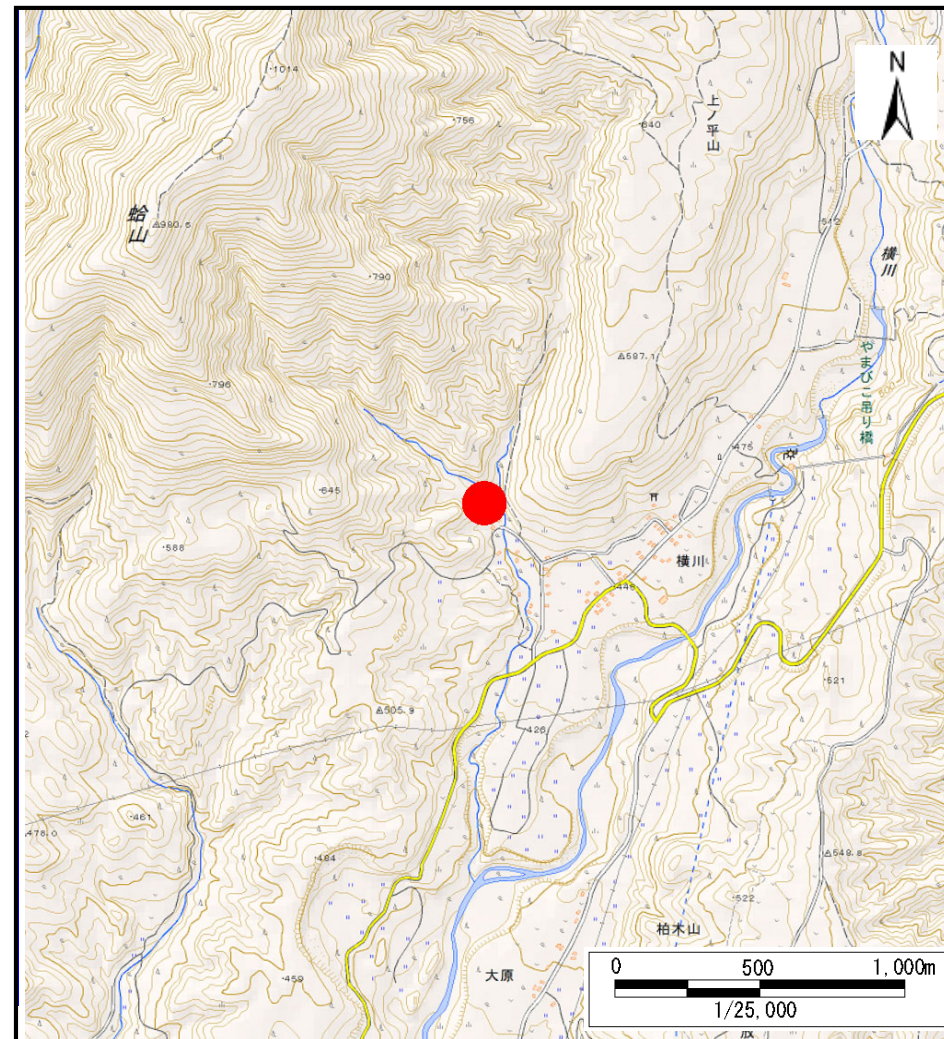
土砂災害警戒区域等の指定の告示に係る図書(その1)

告示番号	宮城県告示第89号
告示年月日	平成30年1月30日

自然現象の種類	土石流
溪流番号	1-22-036(1212200036)
水系名	阿武隈川
河川名	白石川
溪流名	横川沢1
所在地	刈田郡七ヶ宿町字大萱, 油畑, 町下
調査機関	宮城県大河原土木事務所



位置図(S=1:200,000)



位置図(S=1:25,000)

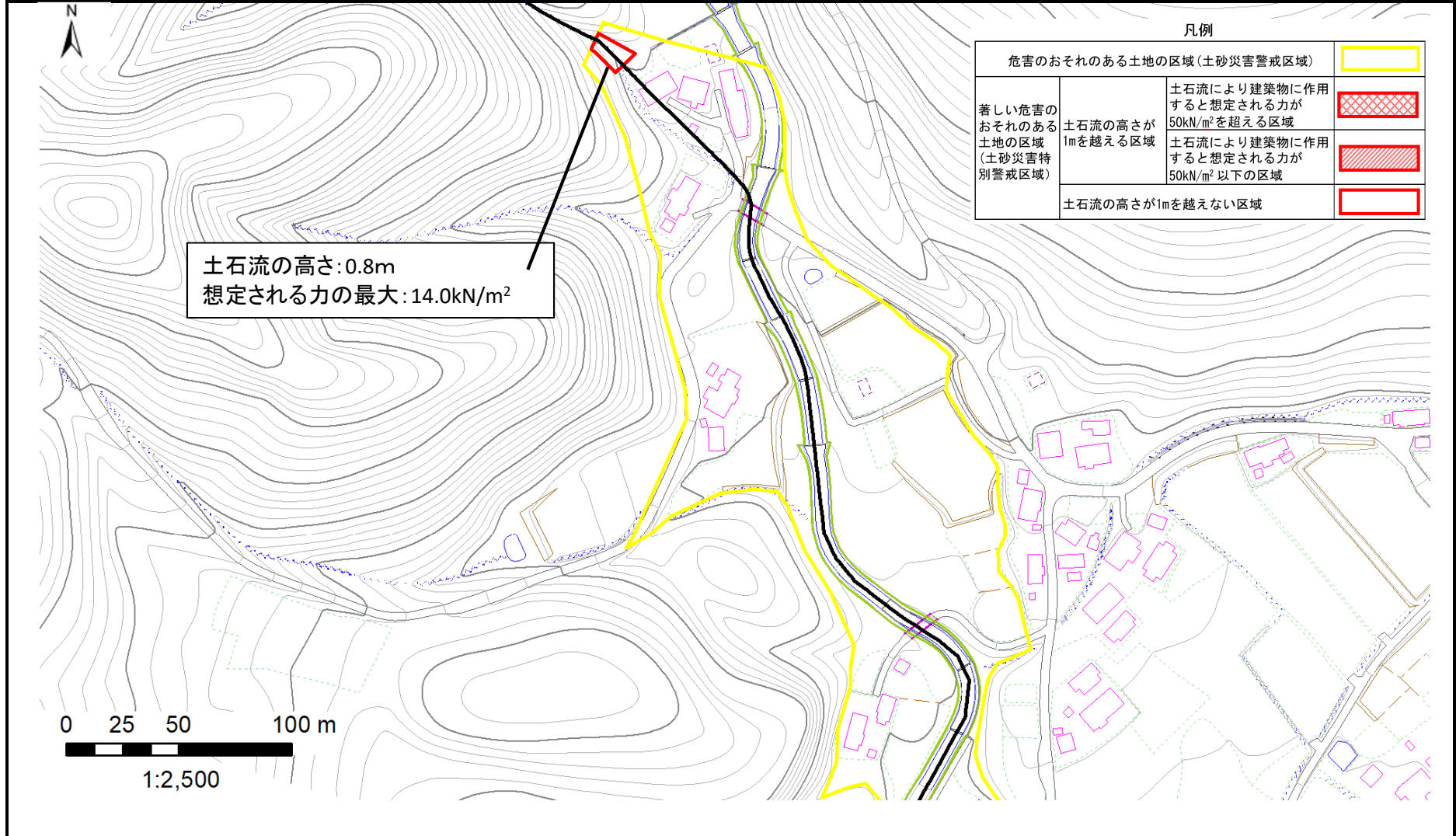
土砂災害警戒区域等の指定の告示に係る図書（その2）

告示番号	宮城県告示第89号
告示年月日	平成30年1月30日

調査年度	平成28年度
------	--------

危害のおそれのある土地、著しい危害のおそれのある土地の設定図

溪流の位置	溪流番号	1-22-036(1212200036)	溪流名	横川沢1	所在地	刈田郡七ヶ宿町字大萱, 油畑, 町下
-------	------	----------------------	-----	------	-----	--------------------



凡例	
危害のおそれのある土地の区域 (土砂災害警戒区域)	
著しい危害のおそれのある土地の区域 (土砂災害特別警戒区域)	土石流により建築物に作用すると想定される力が50kN/m ² を超える区域 土石流の高さが1mを超える区域
	土石流により建築物に作用すると想定される力が50kN/m ² 以下の区域
	土石流の高さが1mを超えない区域

土石流の高さ: 0.8m
想定される力の最大: 14.0kN/m²

0 25 50 100 m
1:2,500

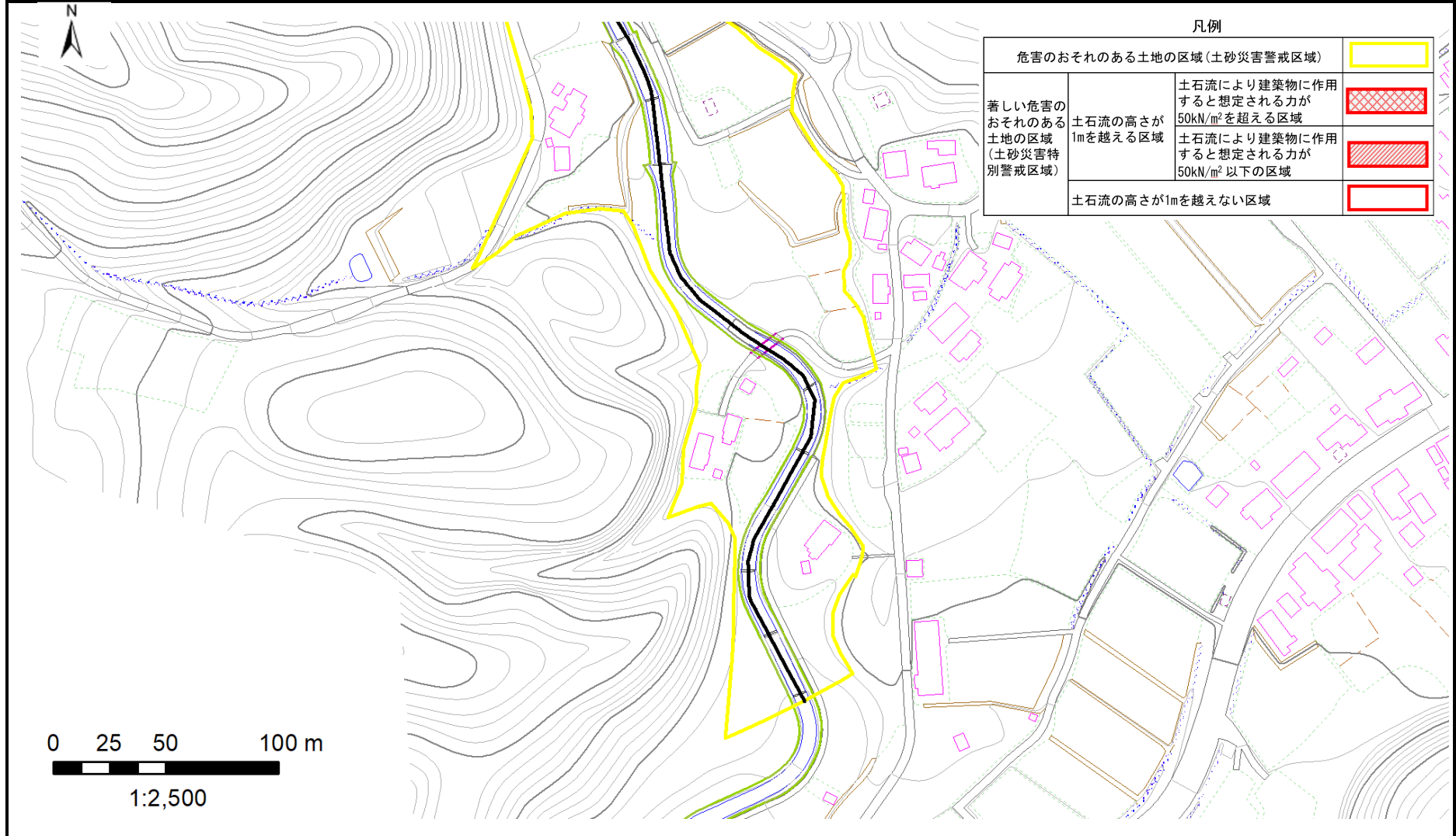
土砂災害警戒区域等の指定の告示に係る図書（その2）

告示番号	宮城県告示第89号
告示年月日	平成30年1月30日

調査年度	平成28年度
------	--------

危害のおそれのある土地、著しい危害のおそれのある土地の設定図

溪流の位置	溪流番号	1-22-036(1212200036)	溪流名	横川沢1	所在地	刈田郡七ヶ宿町字大萱, 油畑, 町下
-------	------	----------------------	-----	------	-----	--------------------



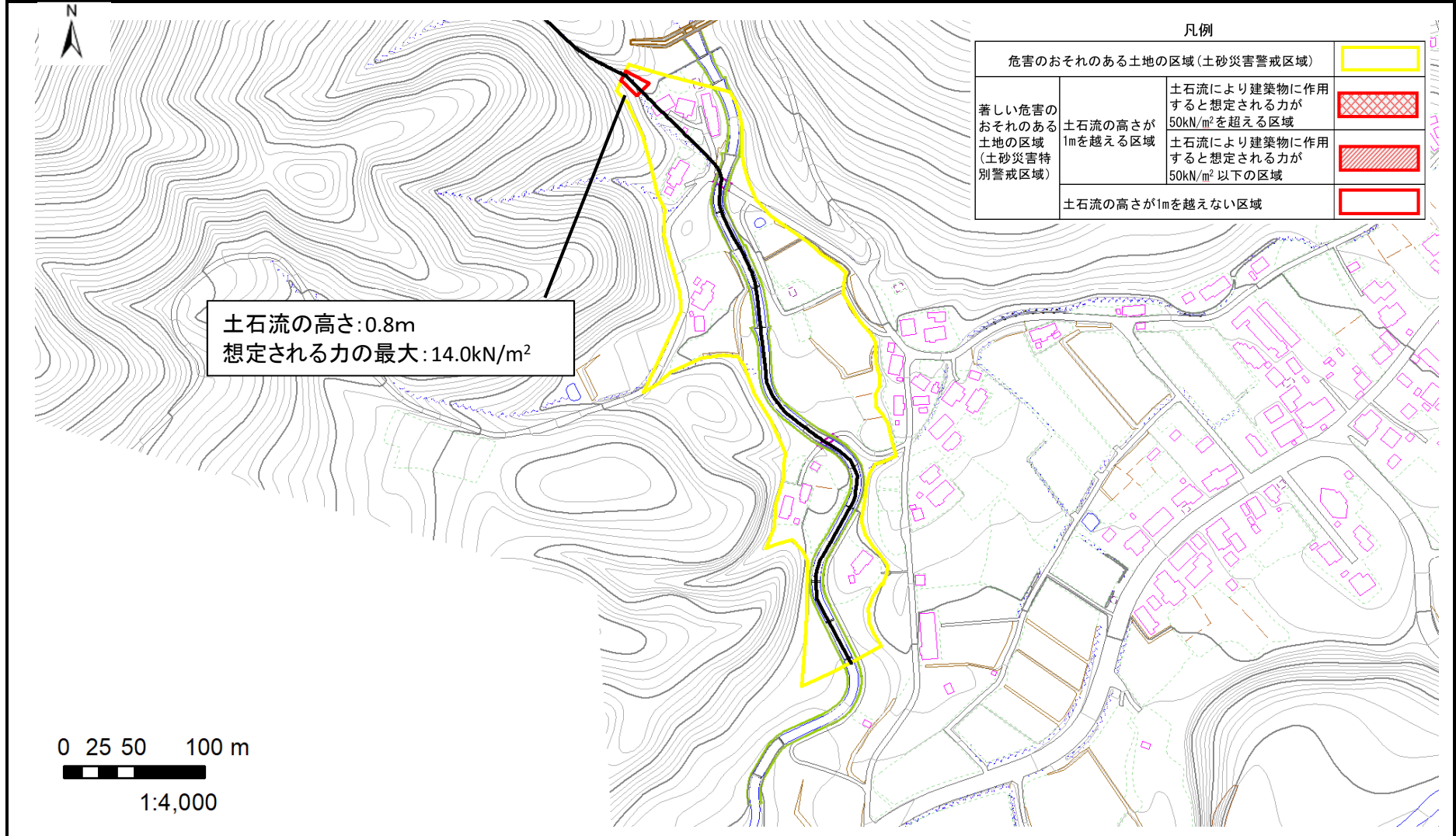
土砂災害警戒区域等の指定の告示に係る図書（その2）

告示番号	宮城県告示第89号
告示年月日	平成30年1月30日

調査年度	平成28年度
------	--------

危害のおそれのある土地、著しい危害のおそれのある土地の設定図

溪流の位置	溪流番号	1-22-036(1212200036)	溪流名	横川沢1	所在地	刈田郡七ヶ宿町字大萱, 油畑, 町下
-------	------	----------------------	-----	------	-----	--------------------



危害のおそれのある土地の区域 (土砂災害警戒区域)		
著しい危害のおそれのある土地の区域 (土砂災害特別警戒区域)	土石流の高度が1mを超える区域 土石流により建築物に作用すると想定される力が50kN/m ² を超える区域	
	土石流の高度が1mを超える区域 土石流により建築物に作用すると想定される力が50kN/m ² 以下の区域	
土石流の高度が1mを越えない区域		

土石流の高さ: 0.8m
想定される力の最大: 14.0kN/m²

0 25 50 100 m
1:4,000