

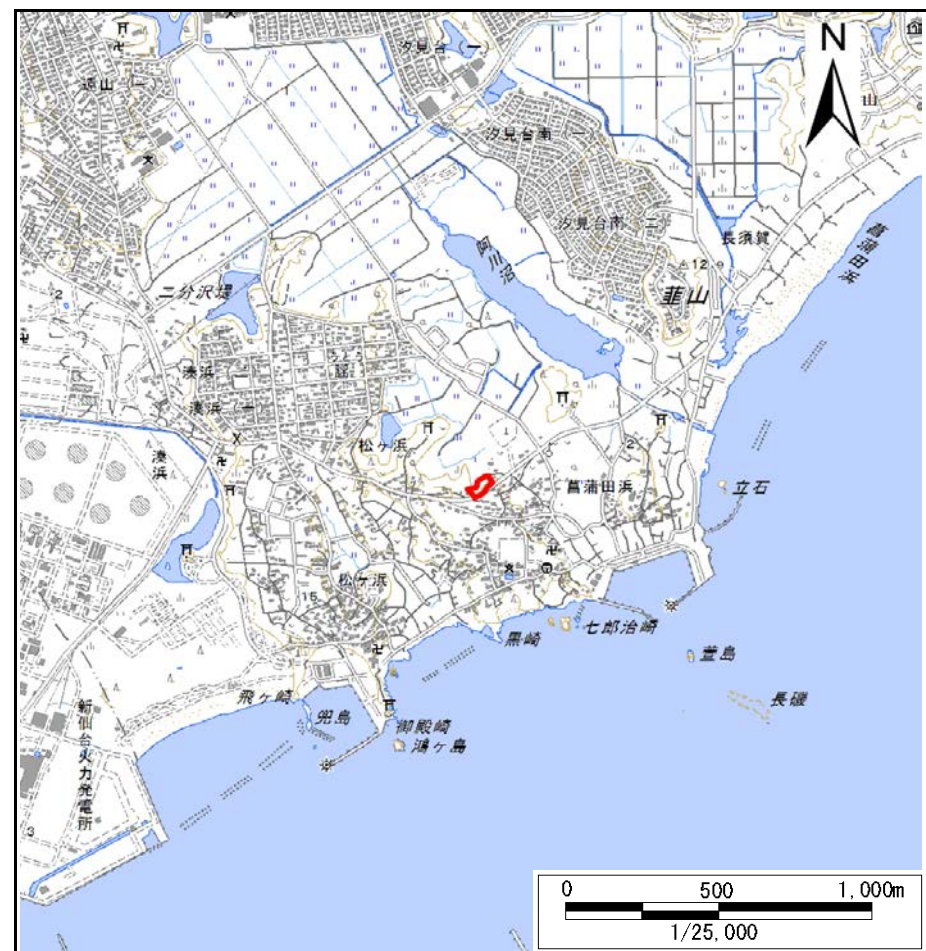
土砂災害警戒区域等の指定の告示に係る図書(その1)

| | |
|-------|------------|
| 告示番号 | 宮城県告示第279号 |
| 告示年月日 | 平成31年3月26日 |

| | |
|---------|---------------|
| 自然現象の種類 | 急傾斜地の崩壊 |
| 箇所番号 | Ⅱ-自-1082 |
| 箇所名 | 笹山 |
| 所在地 | 宮城郡七ヶ浜町松ヶ浜字笹山 |
| 調査機関 | 宮城県仙台土木事務所 |



位置図(S=1:200,000)



位置図(S=1:25,000)

宮城県

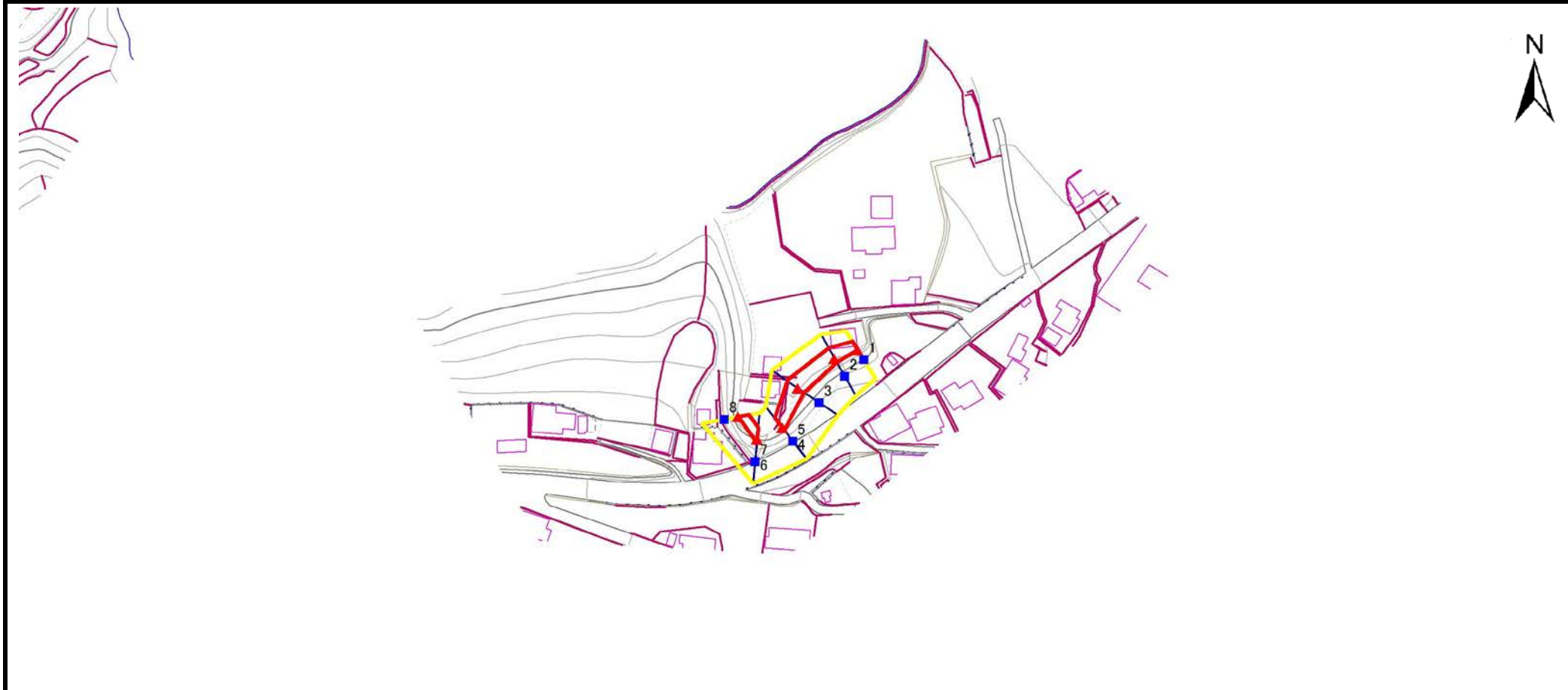
この地図は、国土地理院長の承認を得て、同院発行の数値地図20000(地図画像)及び数値地図25000(地図画像)を複製したものである。(承認番号 平30東情複、第41号)

土砂災害警戒区域等の指定の告示に係る図書(その2)

| | |
|-------|------------|
| 告示番号 | 宮城県告示第279号 |
| 告示年月日 | 平成31年3月26日 |

| | |
|------|--------|
| 調査年度 | 平成29年度 |
|------|--------|

| | | | | | | |
|---------|------|-----------|-----|----|-----|---------------|
| 急傾斜地の位置 | 箇所番号 | II-自-1082 | 箇所名 | 笹山 | 所在地 | 宮城県七ヶ浜町松ヶ浜字笹山 |
|---------|------|-----------|-----|----|-----|---------------|



| | | |
|-------------------------------|--|--|
| 危険のおそれのある土地の区域(土砂災害警戒区域) | | |
| 著しい危険のおそれのある土地の区域(土砂災害特別警戒区域) | 土石等の(移動)高さが1m以下の場合 土石等の移動による力が100kN/mを超える区域 | |
| | 土石等の堆積の高さが3mを超える区域 | |
| | それ以外の区域 | |

| | | | | |
|----|--|----|--|------|
| 凡例 | | 上端 | | 横断測線 |
| | | 下端 | | |

