

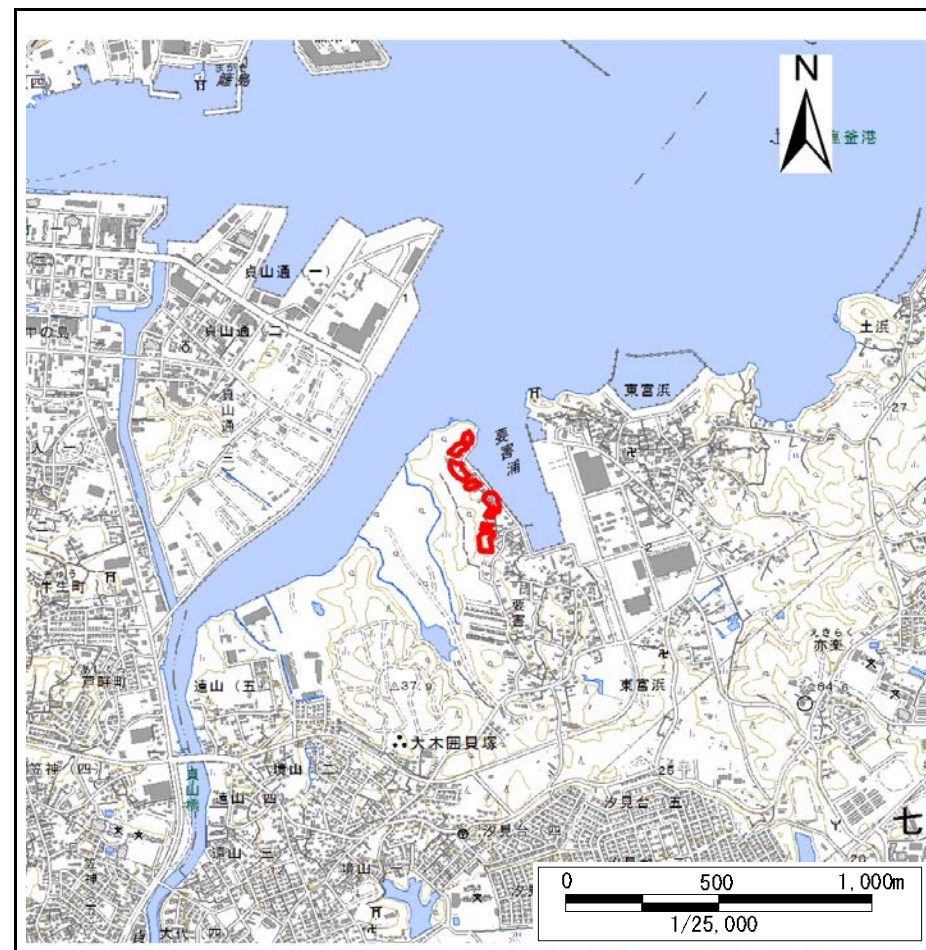
土砂災害警戒区域等の指定の告示に係る図書(その1)

告示番号	宮城県告示第279号
告示年月日	平成31年3月26日

自然現象の種類	急傾斜地の崩壊
箇所番号	I-自-1221
箇所名	要害の2
所在地	宮城郡七ヶ浜町東宮浜字左道
調査機関	宮城県仙台土木事務所



位置図(S=1:200,000)



位置図(S=1:25,000)

宮城県

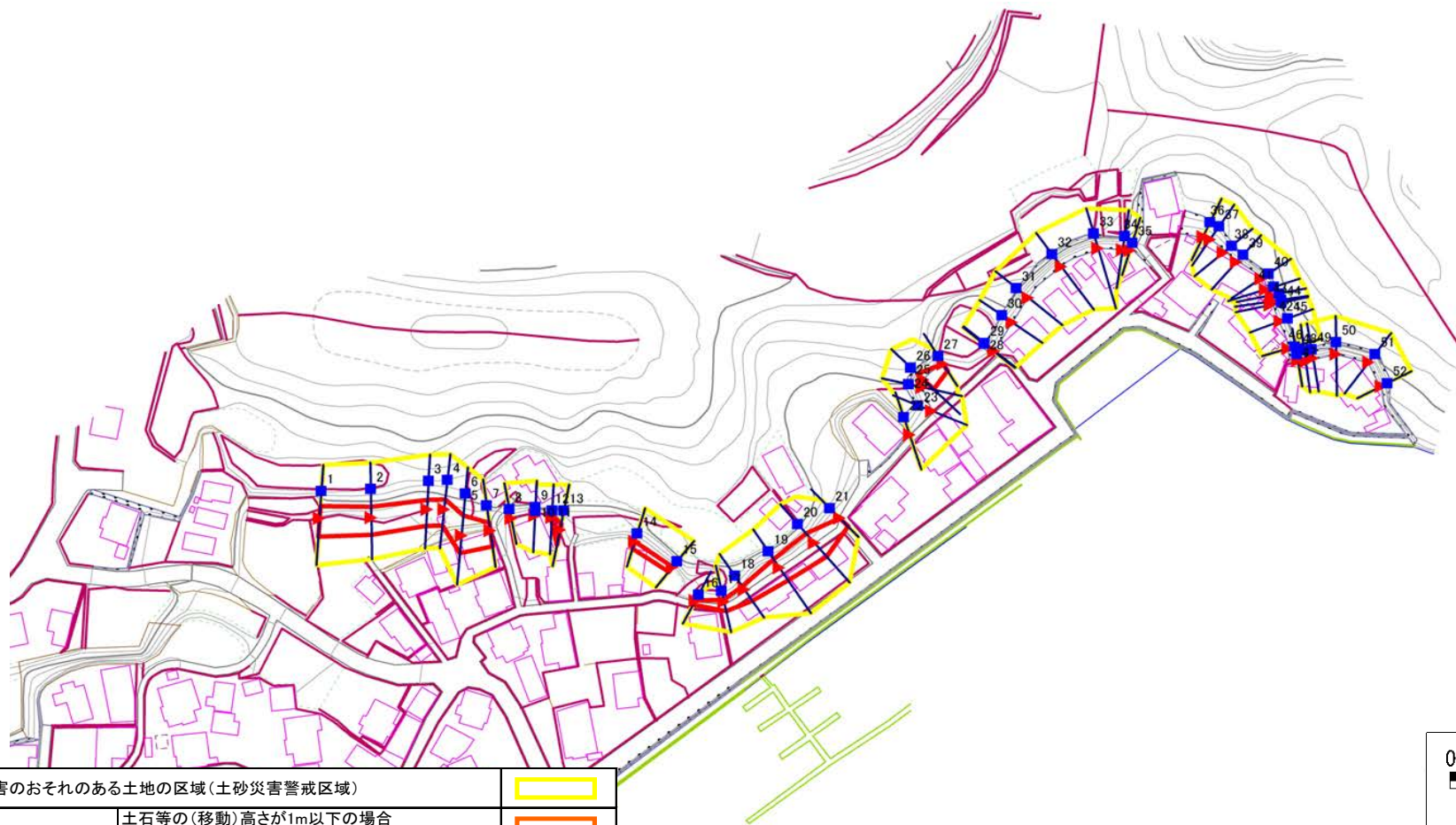
この地図は、国土地理院長の承認を得て、同院発行の数値地図20000(地図画像)及び数値地図25000(地図画像)を複製したものである。(承認番号 平30東情複、第41号)

土砂災害警戒区域等の指定の告示に係る図書(その2)

告示番号	宮城県告示第279号
告示年月日	平成31年3月26日

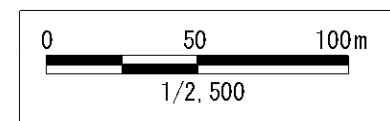
調査年度	平成29年度
------	--------

急傾斜地の位置	箇所番号	I-自-1221	箇所名	要害の2	所在地	宮城郡七ヶ浜町東宮浜字左道
---------	------	----------	-----	------	-----	---------------



危害のおそれのある土地の区域(土砂災害警戒区域)		
著しい危害のおそれのある土地の区域(土砂災害特別警戒区域)	土石等の(移動)高さが1m以下の場合 土石等の移動による力が100kN/mを超える区域	
	土石等の堆積の高さが3mを超える区域	
それ以外の区域		

凡例		上端		横断測線
		下端		



土砂災害警戒区域等の指定の告示に係る図書(その3)

告示番号	宮城県告示第279号
告示年月日	平成31年3月26日

急傾斜地の位置	箇所番号	I-自-1221	箇所名	要害の2	所在地	宮城県七ヶ浜町東宮浜字左道
---------	------	----------	-----	------	-----	---------------

横断測線の区間	土石等の移動により建築物の地上部に作用すると想定される力				土石等の堆積により建築物の地上部に作用すると想定される力				土石等の移動により建築物の地上部に作用すると想定される力				土石等の堆積により建築物の地上部に作用すると想定される力			
	土石等の(移動)高さが1m以下の場合、土石等の移動による力が100kN/m ² を超える区域		それ以外の区域		土石等の堆積の高さが3mを超える区域		それ以外の区域		土石等の(移動)高さが1m以下の場合、土石等の移動による力が100kN/m ² を超える区域		それ以外の区域		土石等の堆積の高さが3mを超える区域		それ以外の区域	
	力の大きさのうち最大のもの(kN/m ²)	土石等の高さ(m)	力の大きさのうち最大のもの(kN/m ²)	土石等の高さ(m)	力の大きさのうち最大のもの(kN/m ²)	土石等の高さ(m)	力の大きさのうち最大のもの(kN/m ²)	土石等の高さ(m)	力の大きさのうち最大のもの(kN/m ²)	土石等の高さ(m)	力の大きさのうち最大のもの(kN/m ²)	土石等の高さ(m)	力の大きさのうち最大のもの(kN/m ²)	土石等の高さ(m)	力の大きさのうち最大のもの(kN/m ²)	土石等の高さ(m)
1 ~ 2	-	-	89.55	1.00	-	-	9.13	1.81	29 ~ 30	-	-	-	-	-	-	-
2 ~ 3	-	-	83.80	1.00	-	-	8.50	1.68	30 ~ 31	-	-	-	-	-	-	-
3 ~ 4	-	-	79.60	1.00	-	-	8.29	1.64	32 ~ 33	-	-	-	-	-	-	-
4 ~ 5	-	-	87.00	1.00	-	-	8.22	1.63	36 ~ 37	-	-	-	-	-	-	-
5 ~ 6	-	-	87.00	1.00	-	-	7.77	1.54	37 ~ 38	-	-	-	-	-	-	-
6 ~ 7	-	-	87.00	1.00	-	-	8.55	1.69	38 ~ 39	-	-	-	-	-	-	-
8 ~ 9	-	-	-	-	-	-	-	-	39 ~ 40	-	-	-	-	-	-	-
9 ~ 10	-	-	-	-	-	-	-	-	40 ~ 41	-	-	-	-	-	-	-
10 ~ 11	-	-	-	-	-	-	-	-	41 ~ 42	-	-	-	-	-	-	-
11 ~ 12	-	-	-	-	-	-	-	-	42 ~ 43	-	-	-	-	-	-	-
12 ~ 13	-	-	73.71	1.00	-	-	14.68	2.90	43 ~ 44	-	-	-	-	-	-	-
14 ~ 15	-	-	37.20	1.00	-	-	12.38	2.45	44 ~ 45	-	-	-	-	-	-	-
16 ~ 17	-	-	46.93	1.00	-	-	12.98	2.57	45 ~ 46	-	-	-	-	-	-	-
17 ~ 18	-	-	65.77	1.00	-	-	11.31	2.24	47 ~ 48	-	-	-	-	-	-	-
18 ~ 19	-	-	72.94	1.00	-	-	14.25	2.82	48 ~ 49	-	-	-	-	-	-	-
19 ~ 20	-	-	88.39	1.00	-	-	14.25	2.82	49 ~ 50	-	-	-	-	-	-	-
20 ~ 21	-	-	88.39	1.00	-	-	12.67	2.51	50 ~ 51	-	-	-	-	-	-	-
22 ~ 23	-	-	-	-	-	-	-	-	51 ~ 52	-	-	-	-	-	-	-
23 ~ 24	-	-	-	-	-	-	-	-								
24 ~ 25	-	-	-	-	-	-	-	-								
25 ~ 26	-	-	-	-	-	-	-	-								
26 ~ 27	-	-	66.02	1.00	-	-	11.35	2.25								
28 ~ 29	-	-	-	-	-	-	-	-								