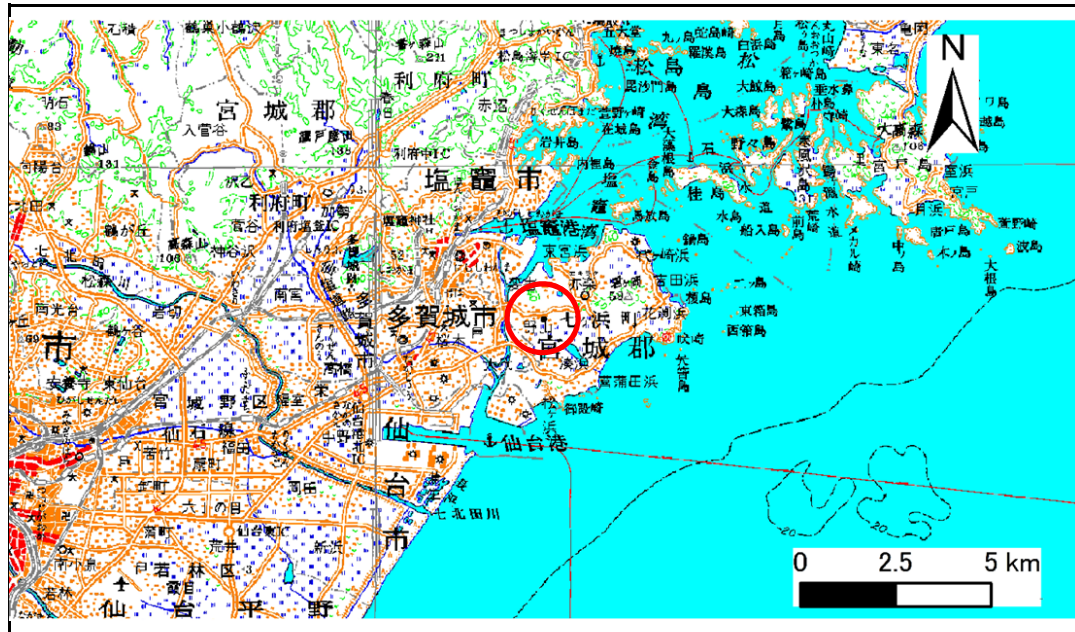


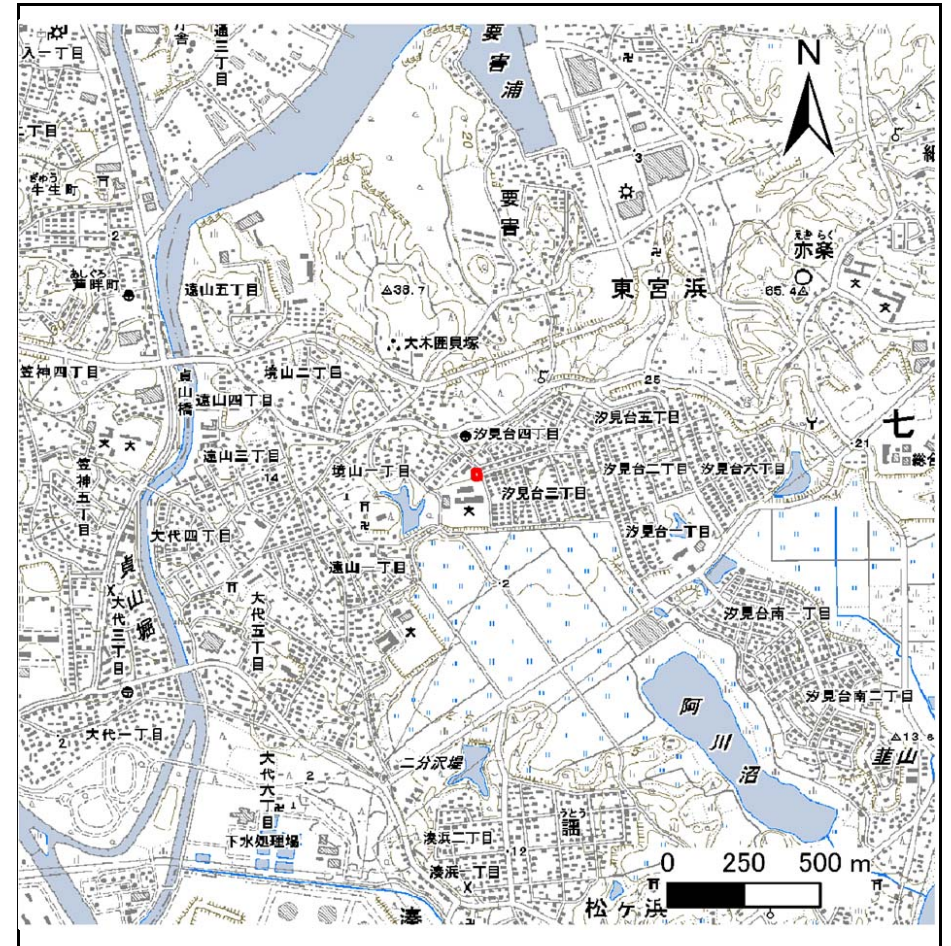
土砂災害警戒区域等の指定の告示に係る図書(その1)

告示番号	宮城県告示第188号
告示年月日	平成29年2月28日

自然現象の種類	急傾斜地の崩壊
箇所番号	I-人-0501(1312000501)
箇所名	汐見台の2
所在地	宮城県七ヶ浜町汐見台三丁目
調査機関	宮城県仙台土木事務所



位置図(S=1:200,000)



位置図(S=1:25,000)

宮城県

この地図は、国土地理院長の承認を得て、同院発行の数値地図20000(地図画像)及び数値地図25000(地図画像)を複製したものである。(承認番号 平24情複、第625号)
この地図を第三者がさらに複製する場合は、国土地理院長の承認を得なければならない。

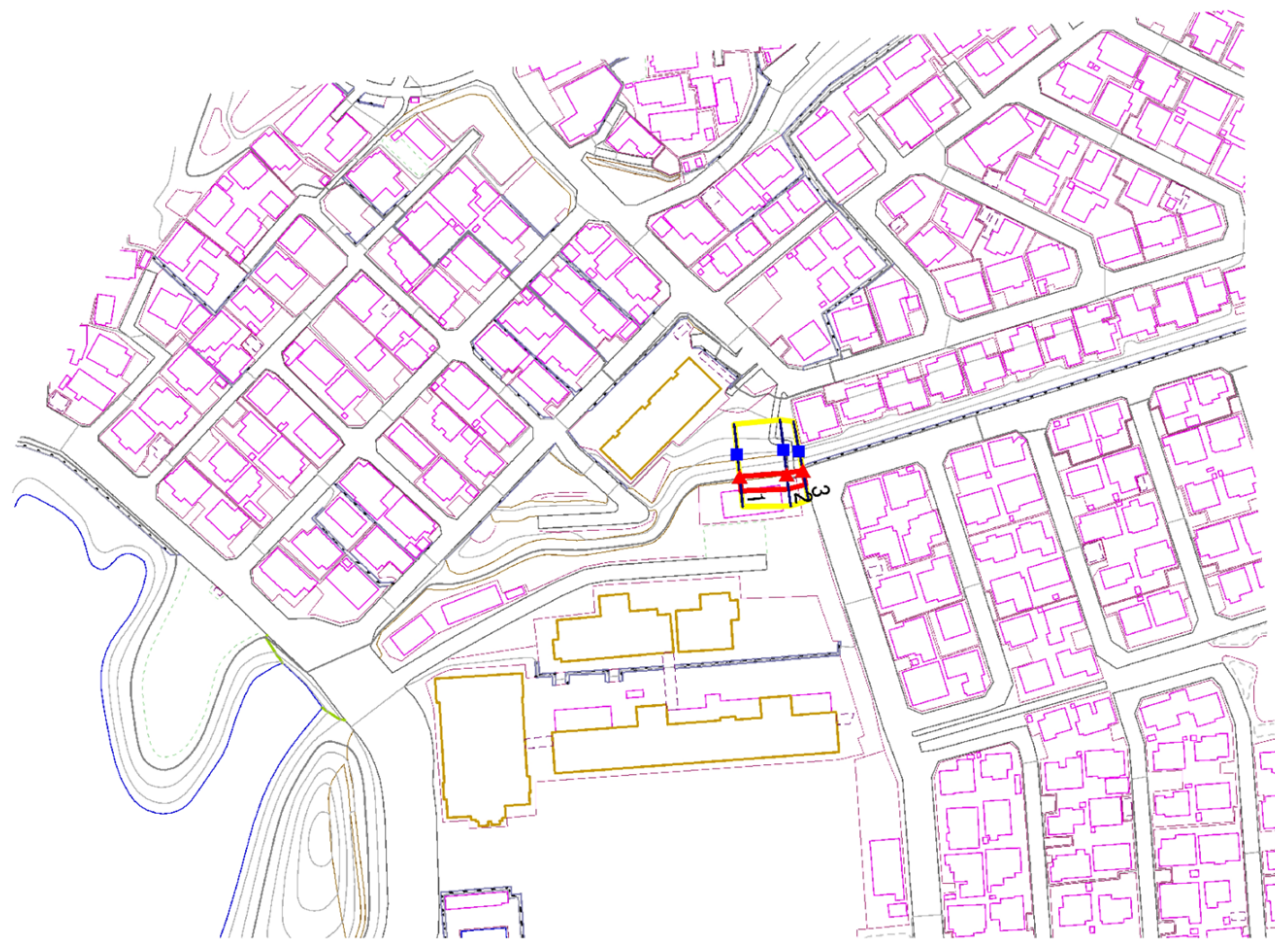
土砂災害警戒区域等の指定の告示に係る図書(その2)

告示番号	宮城県告示第188号
告示年月日	平成29年2月28日

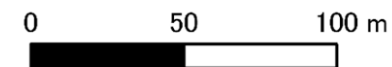
危害のおそれのある土地、著しい危害のおそれのある土地の設定図

調査年度	平成22年度
------	--------

急傾斜地の位置	箇所番号	I-人-0501(1312000501)	箇所名	汐見台の2	所在地	宮城郡七ヶ浜町汐見台三丁目
---------	------	----------------------	-----	-------	-----	---------------



1:2,500



凡例

- | | | | |
|--|--|---|---|
| ■ 上端 | — 横断測線 | 危害のおそれのある土地の区域 | 土石等の移動による力が100kN/m ² を超える範囲 |
| ▲ 下端 | | 著しい危害のおそれのある土地の区域 | 土石等の堆積高が3mを超える範囲 |

