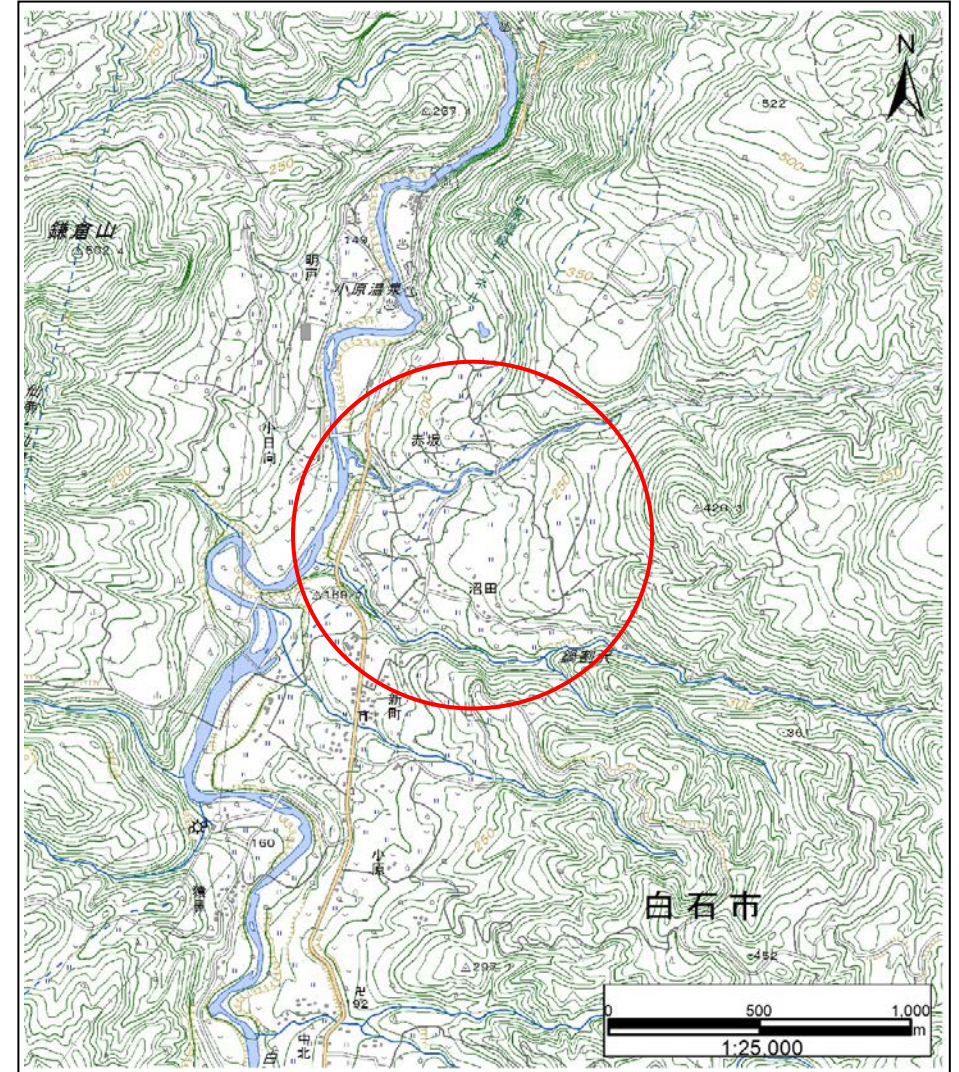


土砂災害警戒区域等の指定の告示に係る図書(その1)

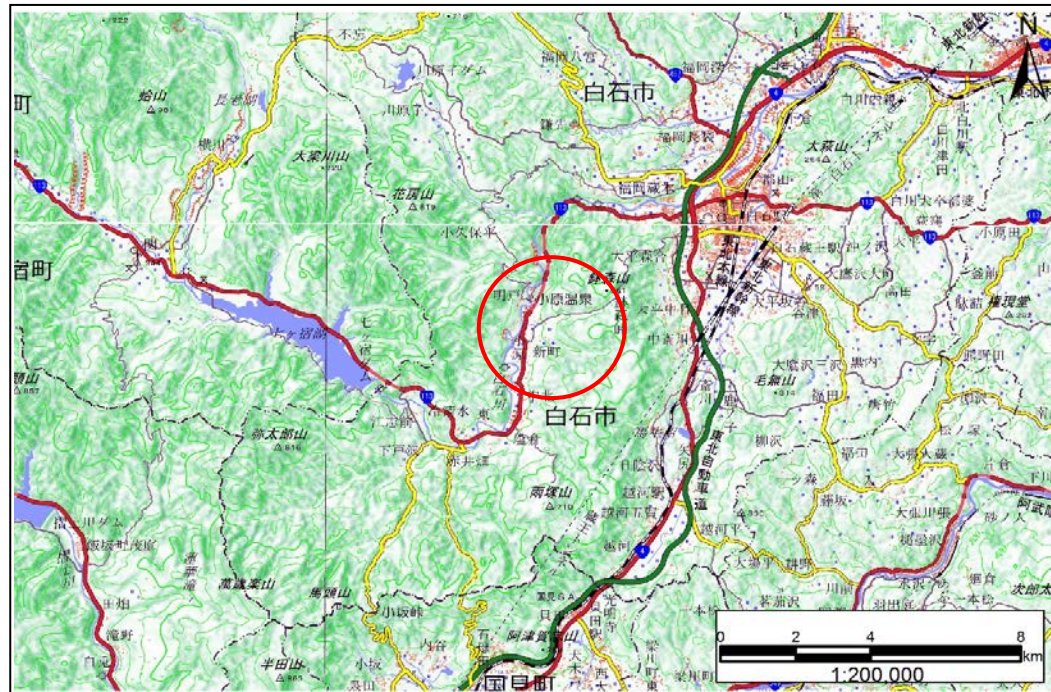
表紙 位置、位置図

告示番号	宮城県告示第667号
告示年月日	令和2年8月11日

自然現象の種類	地滑り
箇所番号	農水-11
箇所名	赤坂
所在地	白石市小原字西川久保、西、沢畑、赤坂、小日向南、三本木、沓掛、斎沢前森、斎沢、柿ノ上、沼田、沼田入、萩立、坂上
調査機関	宮城県大河原土木事務所



位置図(S=1:25,000)

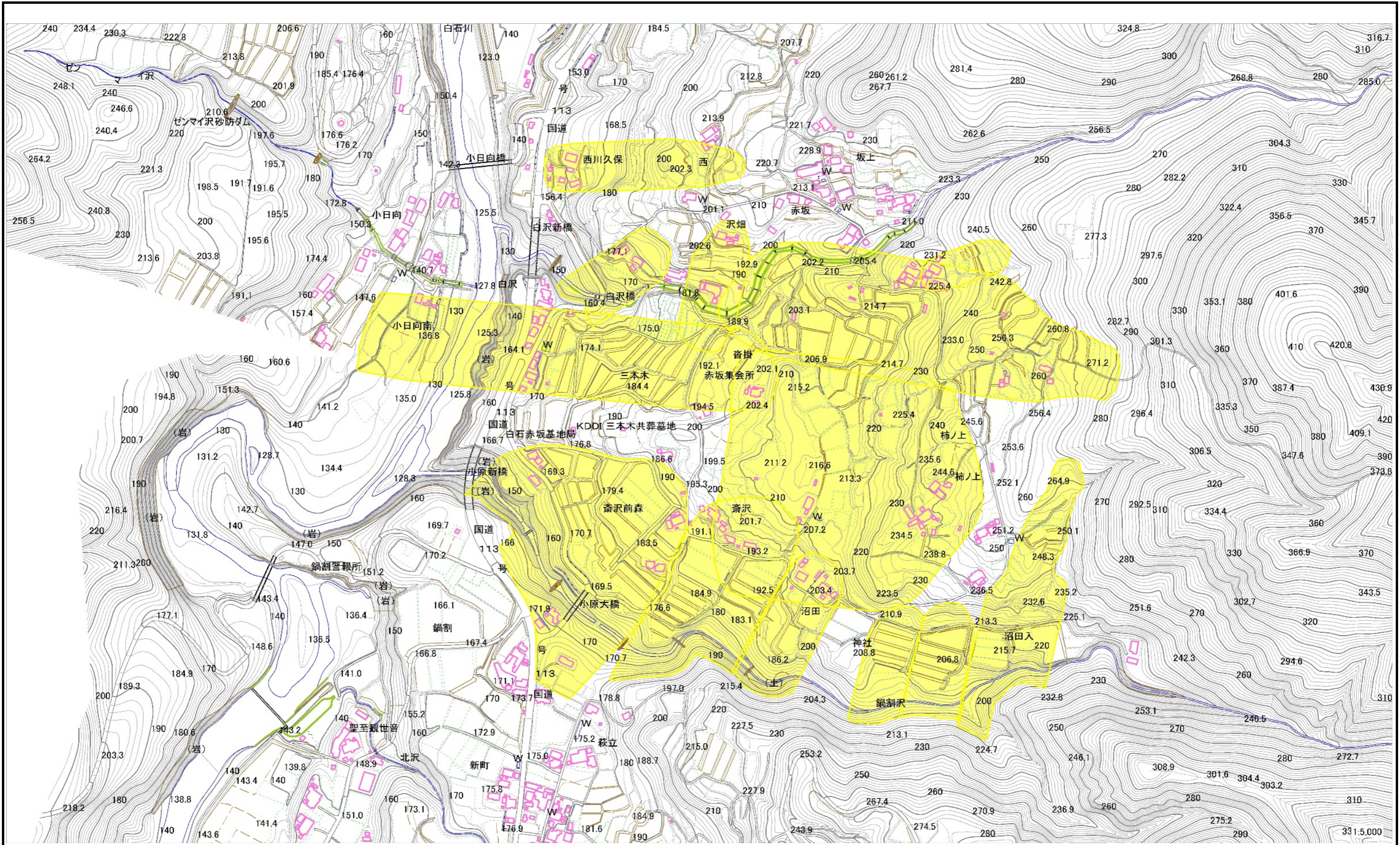


位置図(S=1:200,000)

「この地図は、国土地理院長の承認を得て、同院発行の電子地形図25000及び電子地形図20万を複製したものである。(承認番号 平30情複、第1223号)」

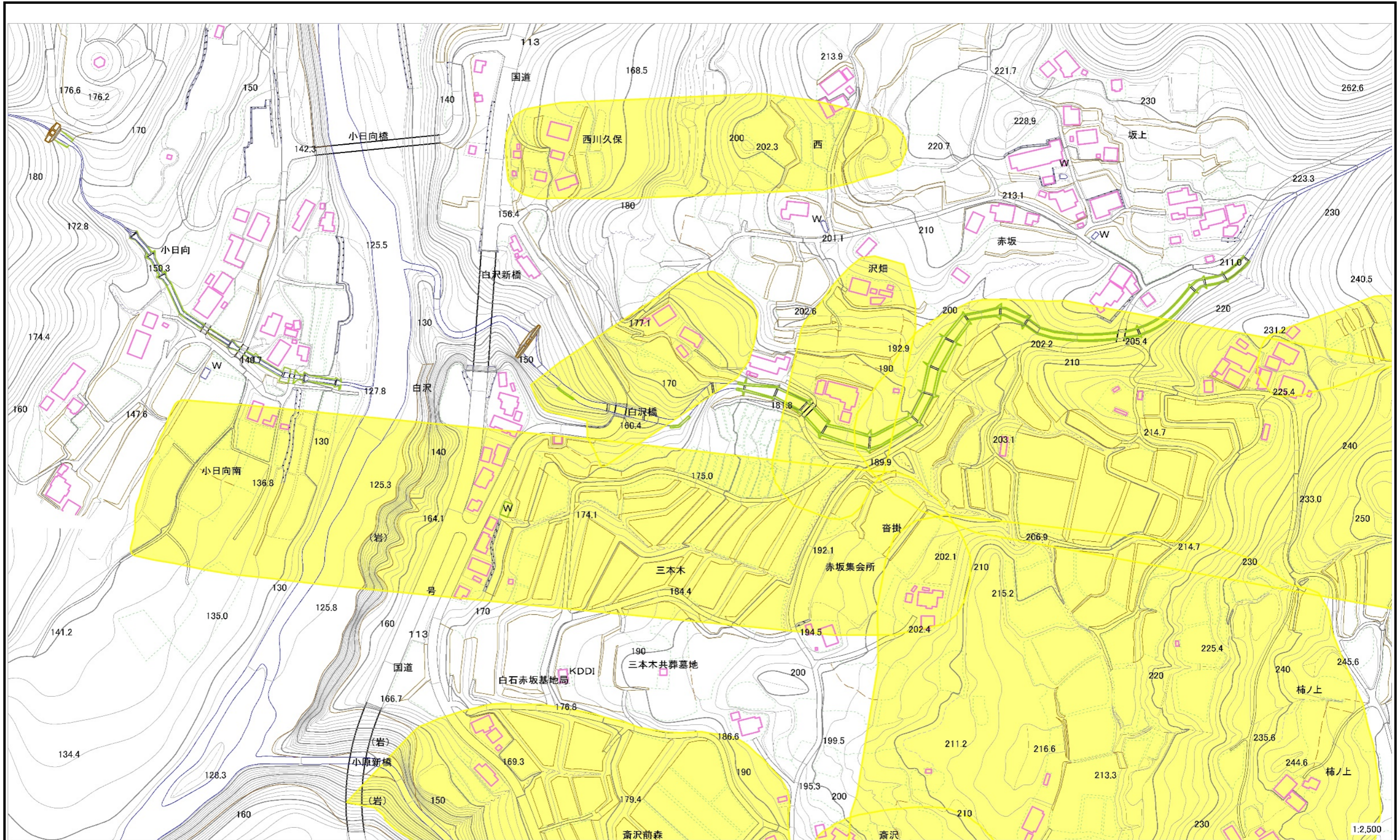
宮城県

土砂災害警戒区域等の指定の告示に係る図書（その2）



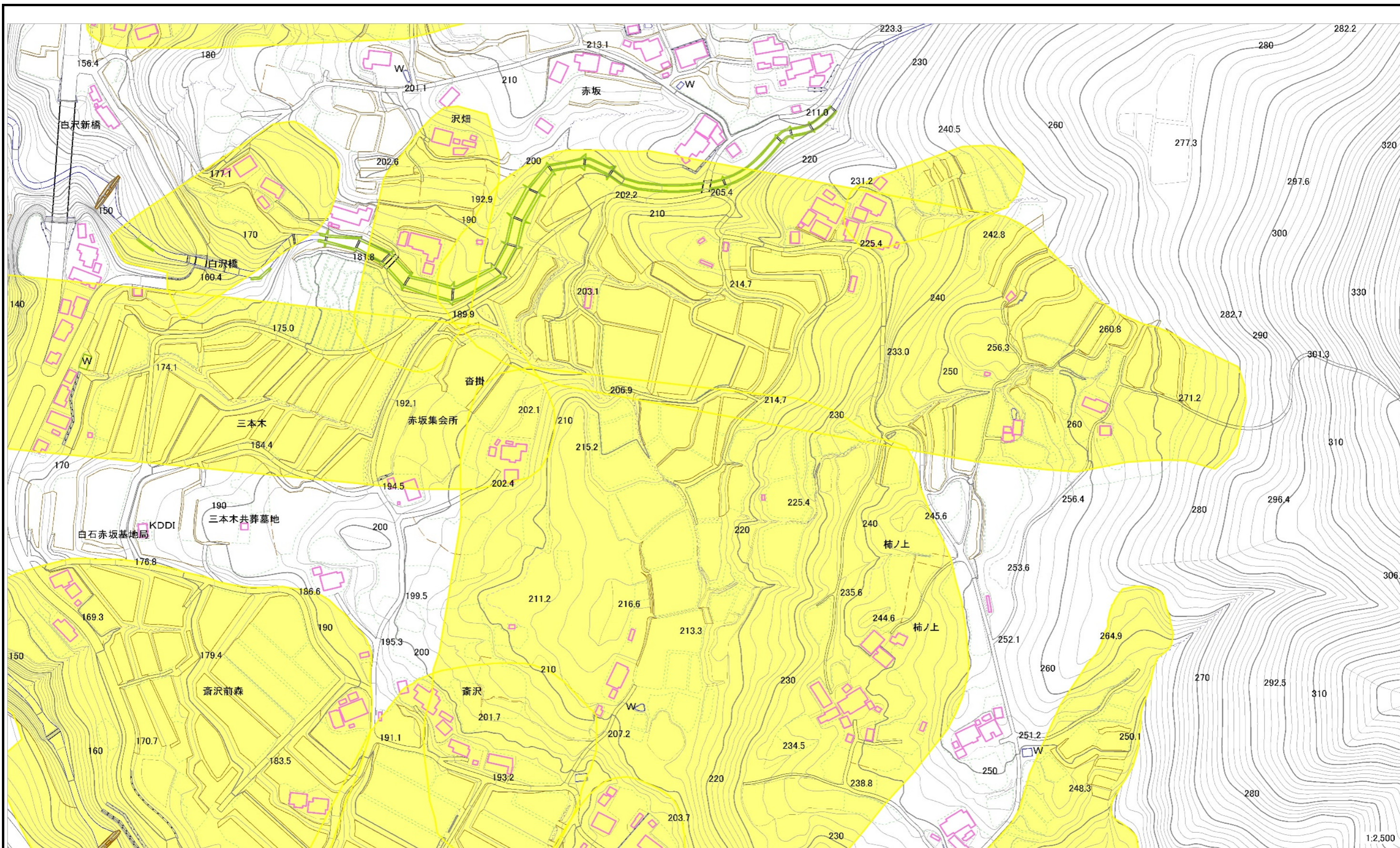
様式-2 (地) 土砂災害警戒区域・土砂災害特別警戒区域 区域図	土砂災害防止法施行令第二条の 基準に該当する区域 (土砂災害警戒区域)	■	N 縮尺 1 : 5,000	自然現象 の種類	地滑り	箇所番号	農水-11	箇所名	赤坂	0 50 100 200 300 (m) 1:5,000
	土砂災害防止法施行令第三条の 基準に該当する区域 (土砂災害特別警戒区域)	■		告示番号	宮城県告示第667号	地滑り区域名	赤坂			
	告示年月日	令和2年8月11日		所在地	白石市小原字西川久保、西、沢畑、赤坂、小日向南、三本木、斎掛、斎沢前森、斎沢、柿ノ上、沼田、沼田入、萩立、坂上					



土砂災害警戒区域等の指定の告示に係る図書（その2）

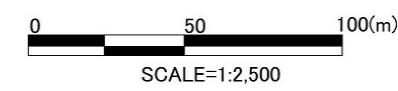


様式-2（地） 土砂災害警戒区域・土砂災害特別警戒区域 区域図	土砂災害防止法施行令第二条の 基準に該当する区域 （土砂災害警戒区域）		N 縮尺 1 : 2,500	自然現象 の種類	地滑り	箇所番号	農水-11	箇所名	赤坂	0 50 100(m) SCALE=1:2,500	
	土砂災害防止法施行令第三条の 基準に該当する区域 （土砂災害特別警戒区域）			告示番号	宮城県告示第667号	地滑り区域名	赤坂				
	告示年月日	令和2年8月11日		所在地	白石市小原字西川久保、西、沢畑、赤坂、小日向南、三本木、沓掛、齋沢前森、 齋沢、柿ノ上、沼田、沼田入、萩立、坂上						

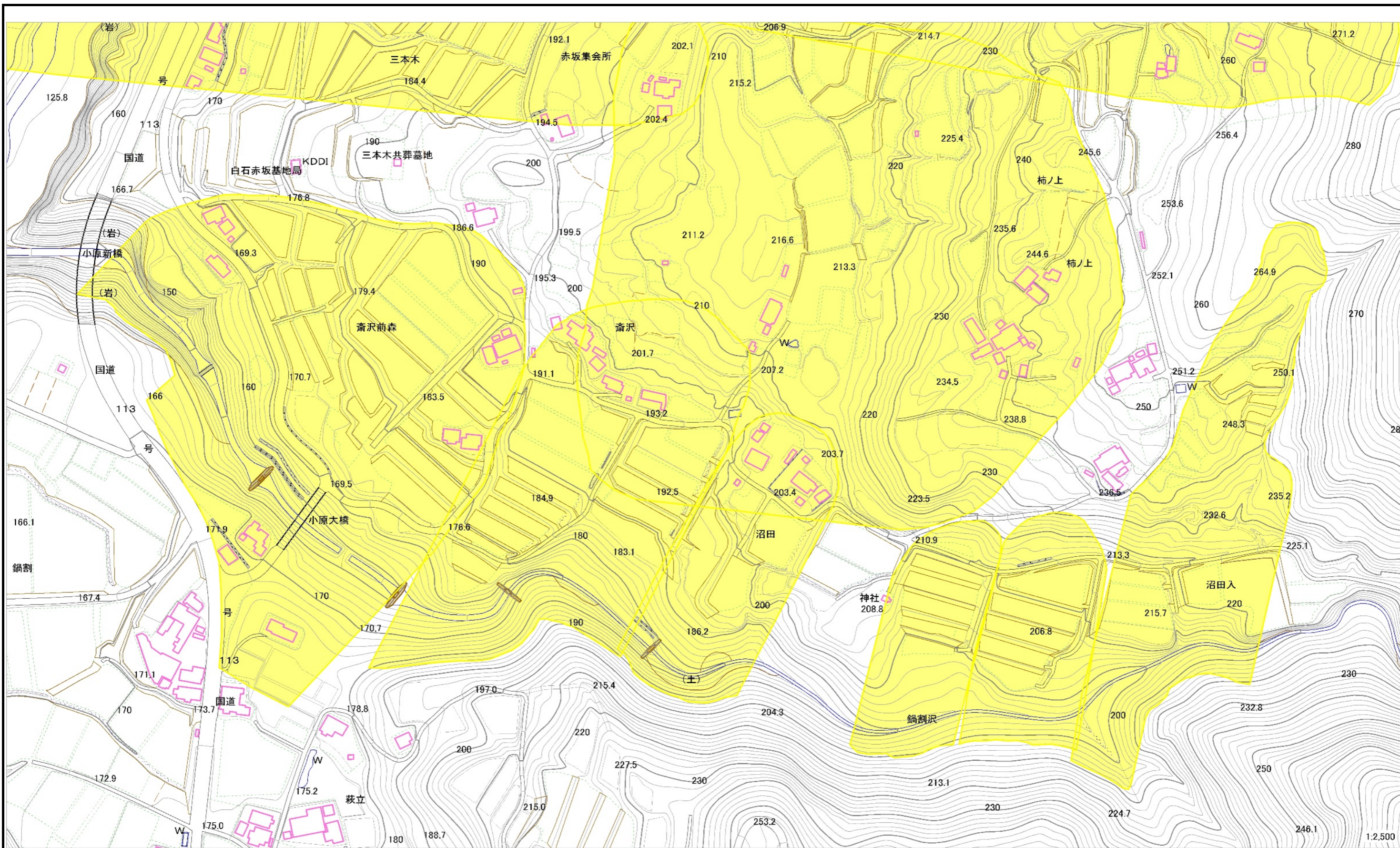
土砂災害警戒区域等の指定の告示に係る図書（その2）



様式-2（地） 土砂災害警戒区域・土砂災害特別警戒区域 区域図	土砂災害防止法施行令第二条の 基準に該当する区域 （土砂災害警戒区域）		N 縮尺 1 : 2,500	自然現象 の種類	地滑り	箇所番号	農水-11	箇所名	赤坂	
	土砂災害防止法施行令第三条の 基準に該当する区域 （土砂災害特別警戒区域）			告示番号	宮城県告示第667号	地滑り区域名	赤坂			
	告示年月日	令和2年8月11日		所在地	白石市小原字西川久保、西、沢畑、赤坂、小日向南、三本木、杓掛、齋沢前森、 齋沢、柿ノ上、沼田、沼田入、萩立、坂上					



土砂災害警戒区域等の指定の告示に係る図書（その2）



様式-2（地） 土砂災害警戒区域・土砂災害特別警戒区域 区域図	土砂災害防止法施行令第二条の 基準に該当する区域 （土砂災害警戒区域）	■	N 縮尺 1 : 2,500	自然現象 の種類	地滑り	箇所番号	農水-11	箇所名	赤坂	0 50 100(m) SCALE=1:2,500	
	土砂災害防止法施行令第三条の 基準に該当する区域 （土砂災害特別警戒区域）	■		告示番号	宮城県告示第667号	地滑り区域名	赤坂				
	告示年月日	令和2年8月11日		所在地	白石市小原字西川久保、西、沢畑、赤坂、小日向南、三本木、沓掛、齋沢前森、齋沢、柿ノ上、沼田、沼田入、萩立、坂上						