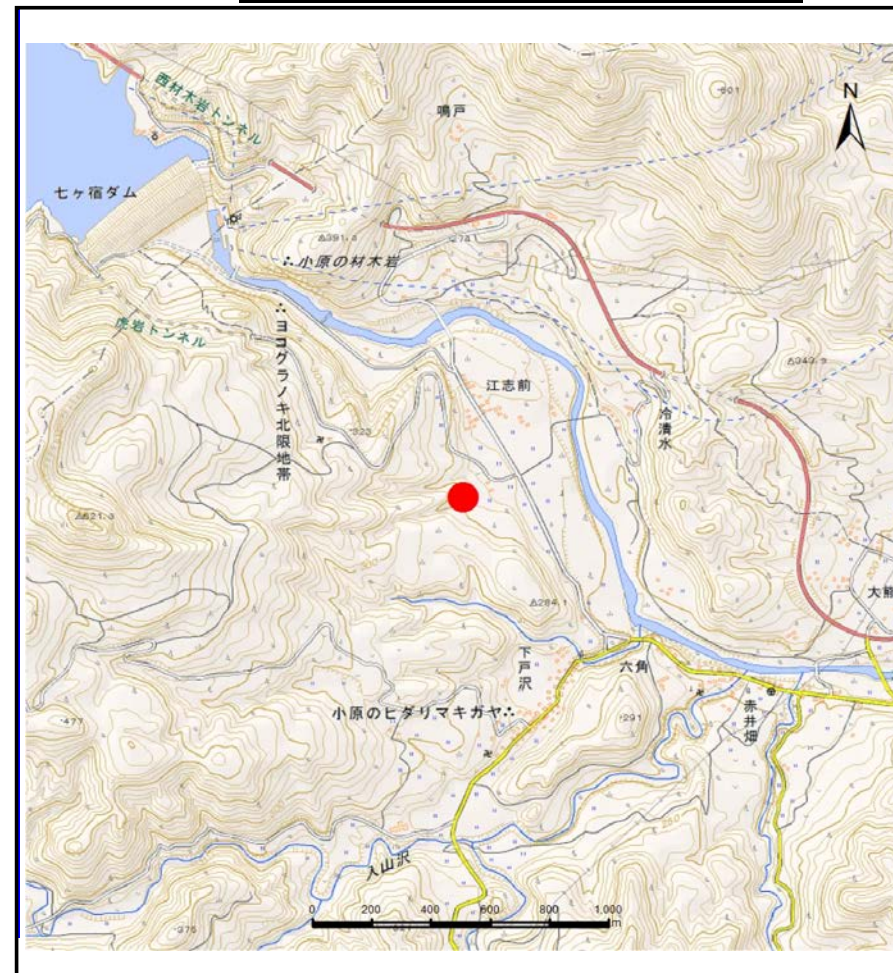


# 土砂災害警戒区域等の指定の告示に係る図書(その1)

告示番号	宮城県告示第454号
告示年月日	平成31年4月26日

自然現象の種類	土石流
溪流番号	1-11-126(1211100126)
水系名	阿武隈川
河川名	白石川
溪流名	江志沢
所在地	白石市小原字江志屋敷廻、江志堤下、町東裏山
調査機関	宮城県大河原土木事務所



概況図(S=1:25,000)



位置図(S=1:200,000)

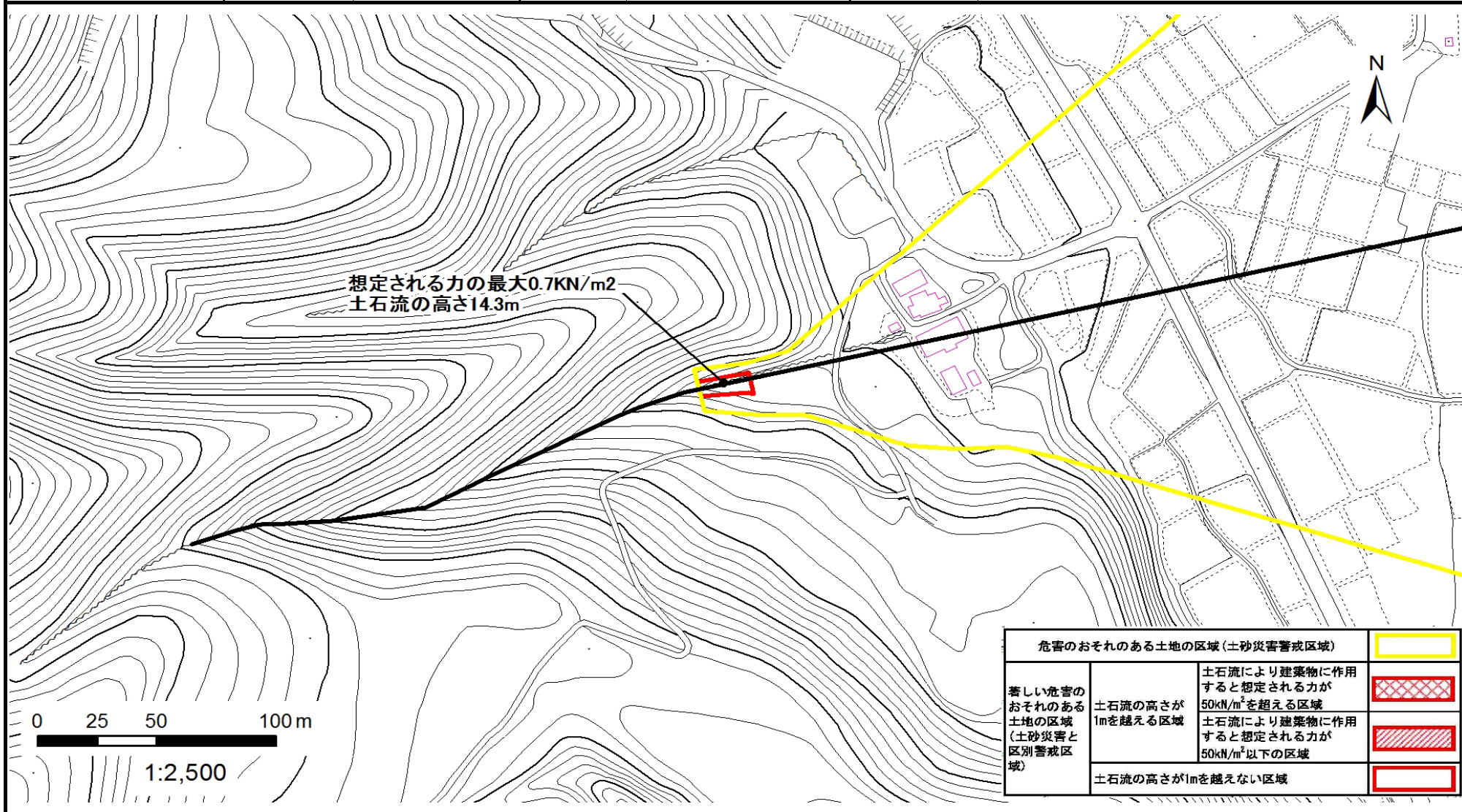
この地図は、国土地理院長の承認を得て、同院発行の数値地図25000(地図画像)、数値地図200000(地図画像)を複製したものです。(承認番号 平29情複、第1004号)

# 土砂災害警戒区域等の指定の告示に係る図書(その2)

告示番号	宮城県告示第454号
告示年月日	平成31年4月26日
調査年度	平成29年度

危害のおそれのある土地、著しい危害のおそれのある土地の設定図

溪流の位置	溪流番号	1-11-126(1211100126)	溪流名	江志沢	所在地	白石市小原字江志屋敷廻、江志堤下、町東裏山
-------	------	----------------------	-----	-----	-----	-----------------------



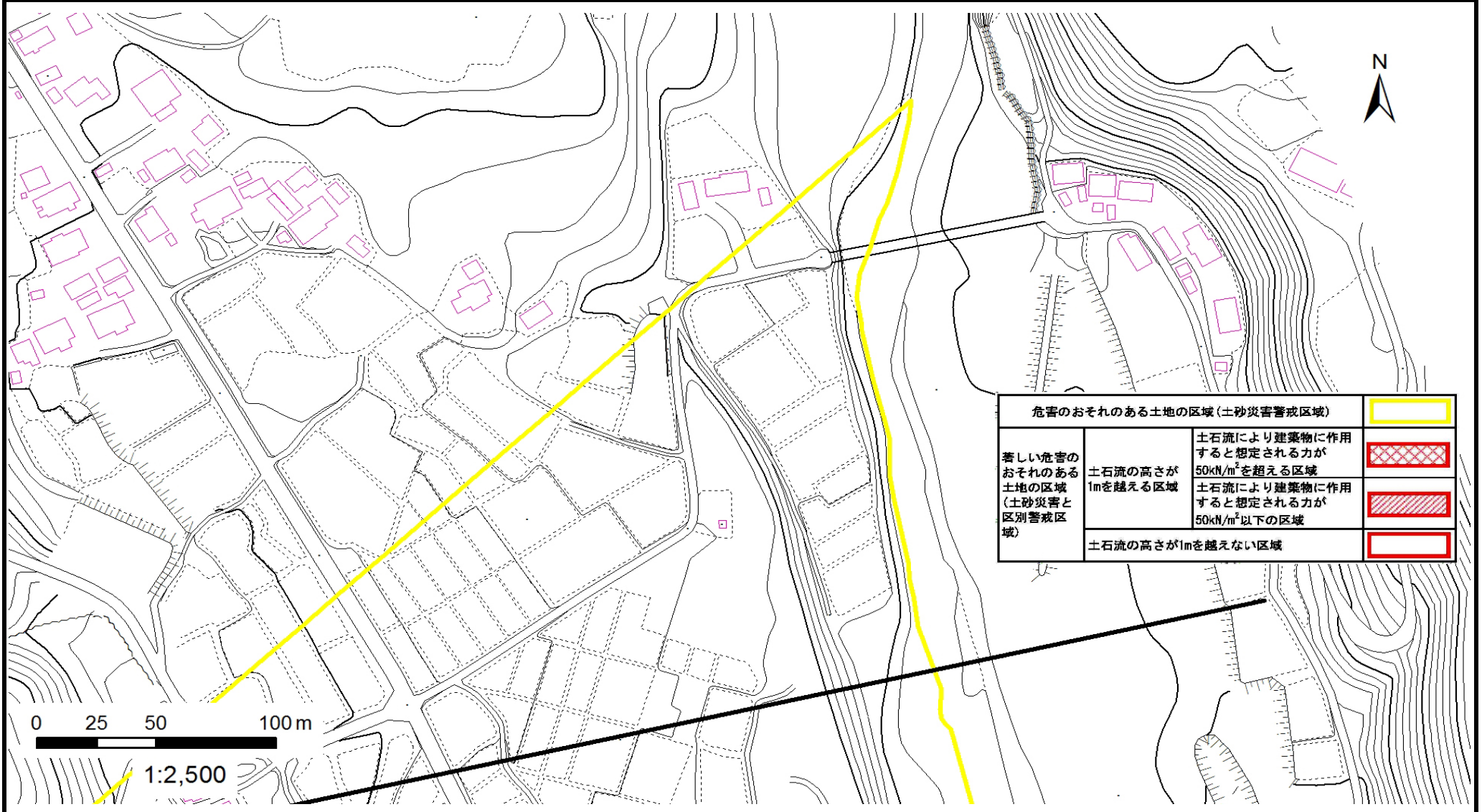


# 土砂災害警戒区域等の指定の告示に係る図書(その2)

告示番号	宮城県告示第454号
告示年月日	平成31年4月26日
調査年度	平成29年度

危害のおそれのある土地、著しい危害のおそれのある土地の設定図

溪流の位置	溪流番号	1-11-126(1211100126)	溪流名	江志沢	所在地	白石市小原字江志屋敷廻、江志堤下、町東裏山
-------	------	----------------------	-----	-----	-----	-----------------------

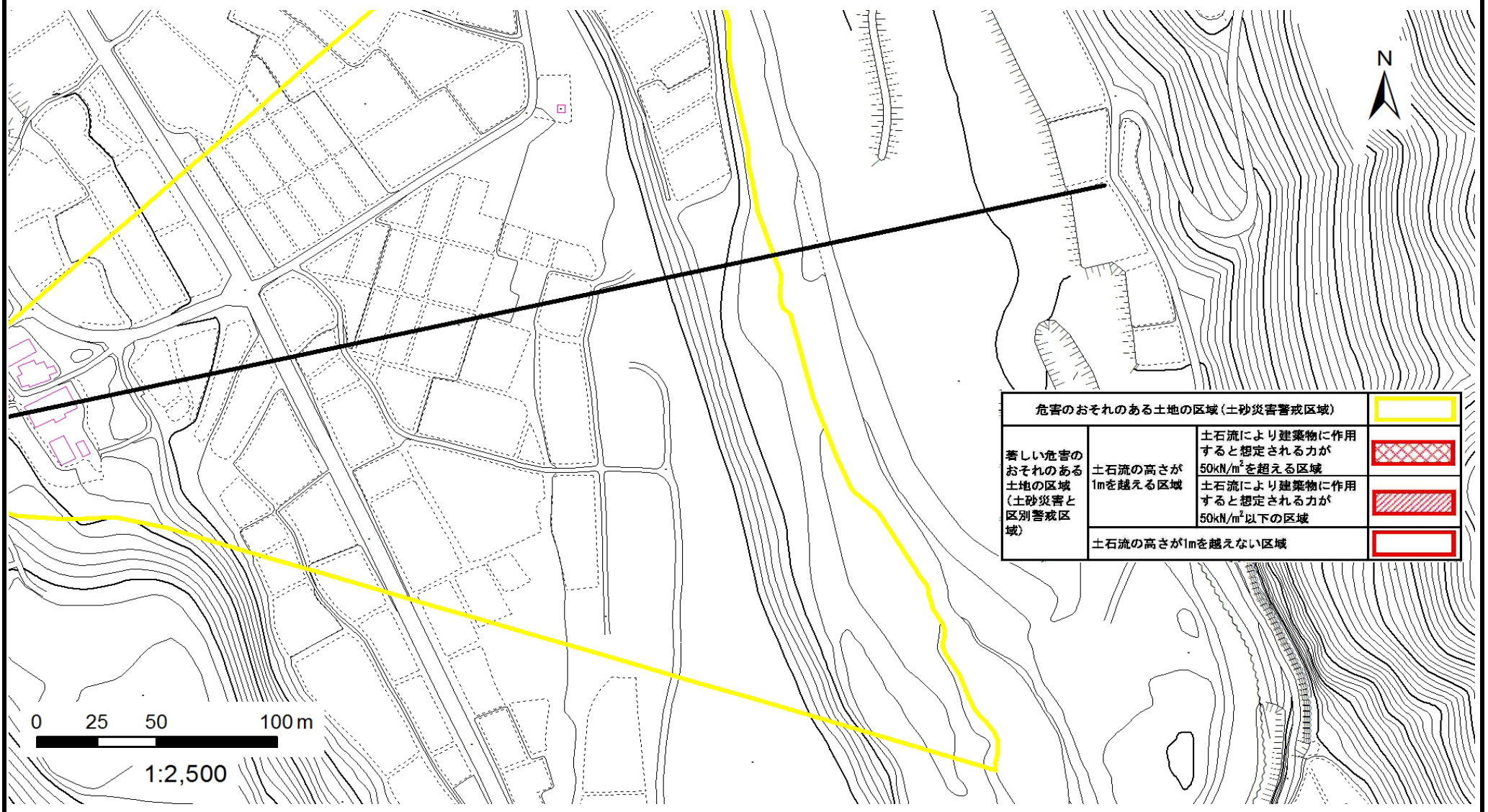


# 土砂災害警戒区域等の指定の告示に係る図書(その2)

告示番号	宮城県告示第454号
告示年月日	平成31年4月26日
調査年度	平成29年度

危害のおそれのある土地、著しい危害のおそれのある土地の設定図

溪流の位置	溪流番号	1-11-126(1211100126)	溪流名	江志沢	所在地	白石市小原字江志屋敷廻、江志堤下、町東裏山
-------	------	----------------------	-----	-----	-----	-----------------------



危害のおそれのある土地の区域(土砂災害警戒区域)		
著しい危害のおそれのある土地の区域(土砂災害と区別警戒区域)	土石流の高さが1mを超える区域	
	土石流の高さが50kN/m <sup>2</sup> を超える区域	
	土石流の高さが50kN/m <sup>2</sup> 以下の区域	
土石流の高さが1mを超えない区域		

0 25 50 100 m

1:2,500