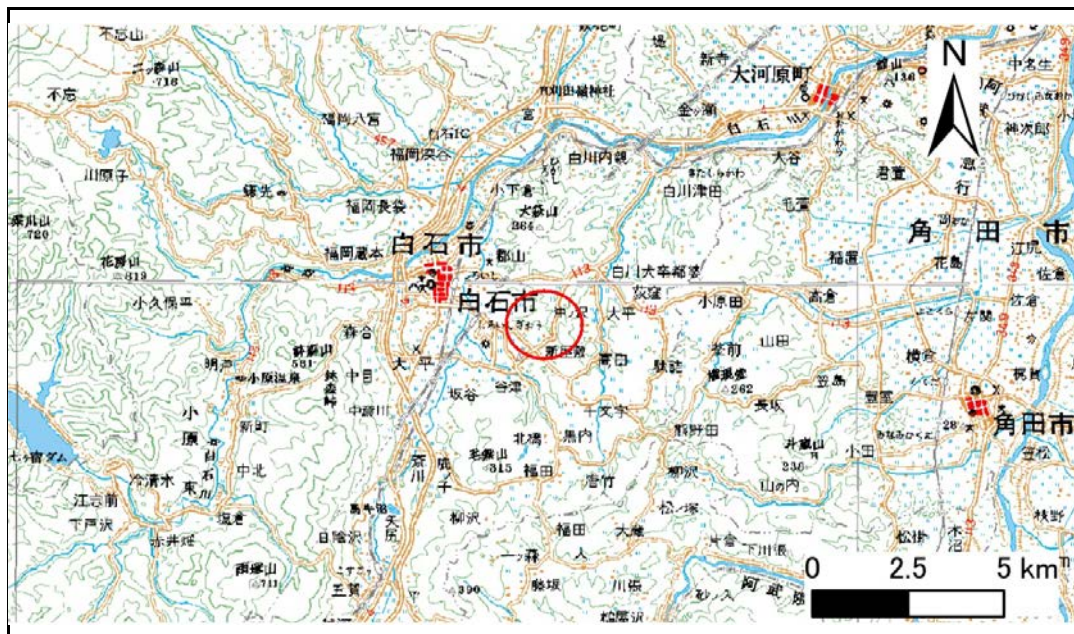


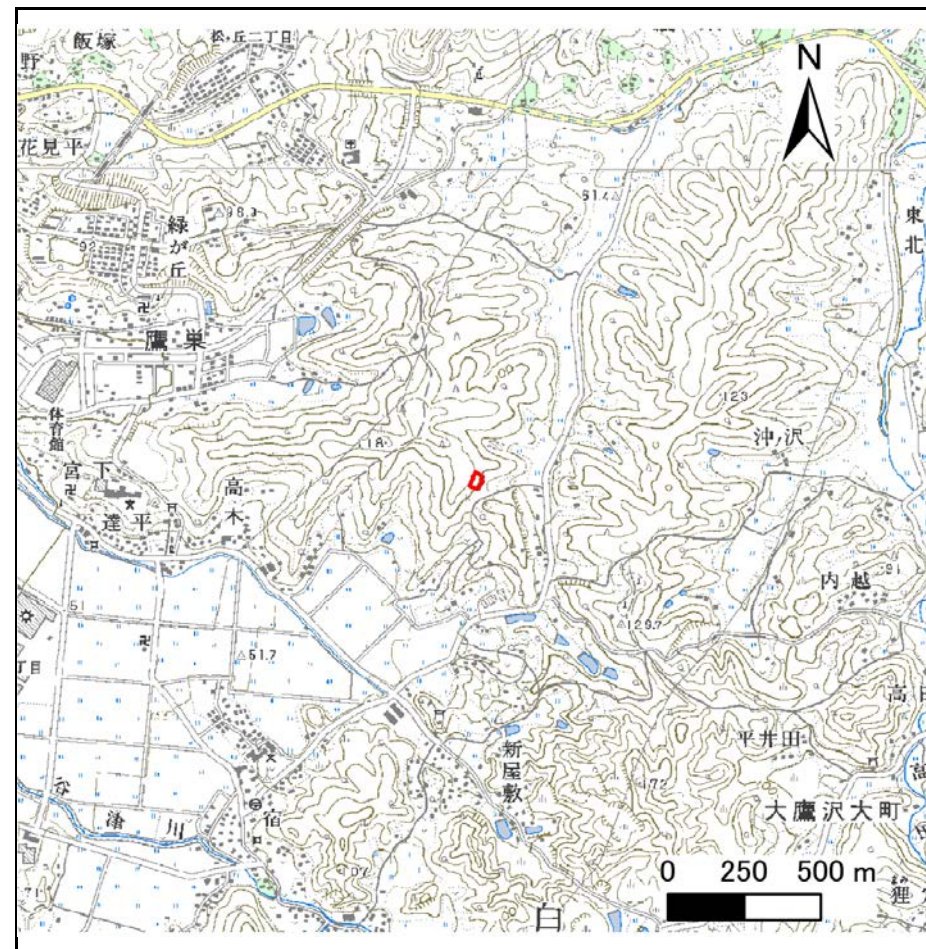
土砂災害警戒区域等の指定の告示に係る図書(その1)

告示番号	宮城県告示第454号
告示年月日	平成31年4月26日

自然現象の種類	急傾斜地の崩壊
箇所番号	Ⅱ-自-0051(1321000051)
箇所名	砂押
所在地	白石市大鷹沢大町字砂押
調査機関	宮城県大河原土木事務所



位置図(S=1:200,000)



概況図(S=1:25,000)

宮城県

この地図は、国土地理院長の承認を得て、同院発行の数値地図200000(地図画像)及び数値地図25000(地図画像)を複製したものである。(承認番号 平30情複、第661号)

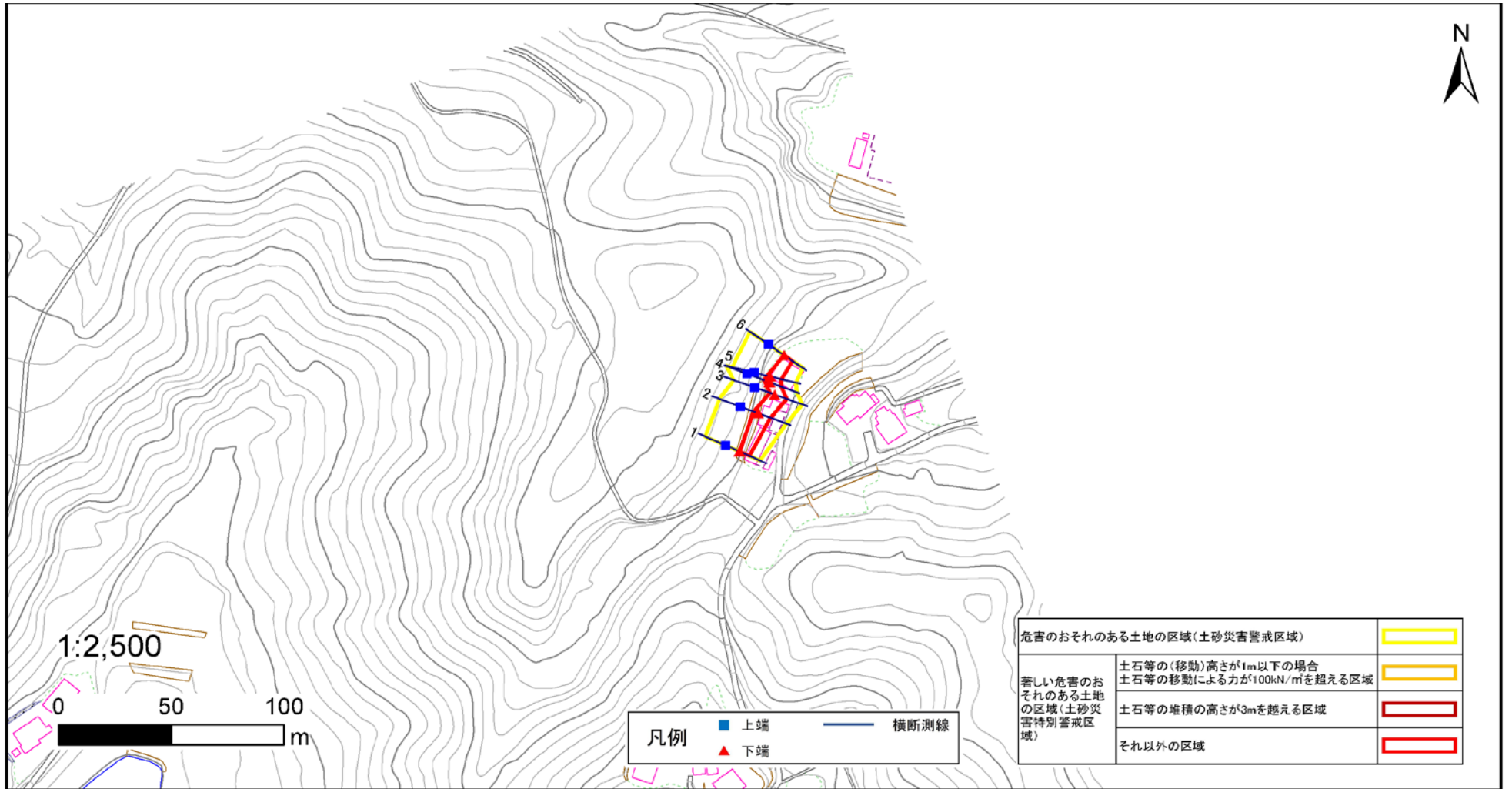
土砂災害警戒区域等の指定の告示に係る図書(その2)

告示番号	宮城県告示第454号
告示年月日	平成31年4月26日

危害のおそれのある土地、著しい危害のおそれのある土地の設定図

急傾斜地の位置	箇所番号	II-目-0051(1321000051)	箇所名	砂押	所在地	白石市大鷹沢天町字砂押
---------	------	-----------------------	-----	----	-----	-------------

調査年度 平成29年度



危害のおそれのある土地の区域(土砂災害警戒区域)		
著しい危害のおそれのある土地の区域(土砂災害特別警戒区域)	土石等の(移動)高さが1m以下の場合 土石等の移動による力が100kN/m ² を超える区域	
	土石等の堆積の高さが3mを超える区域	
それ以外の区域		

凡例	上端	横断測線
	下端	

