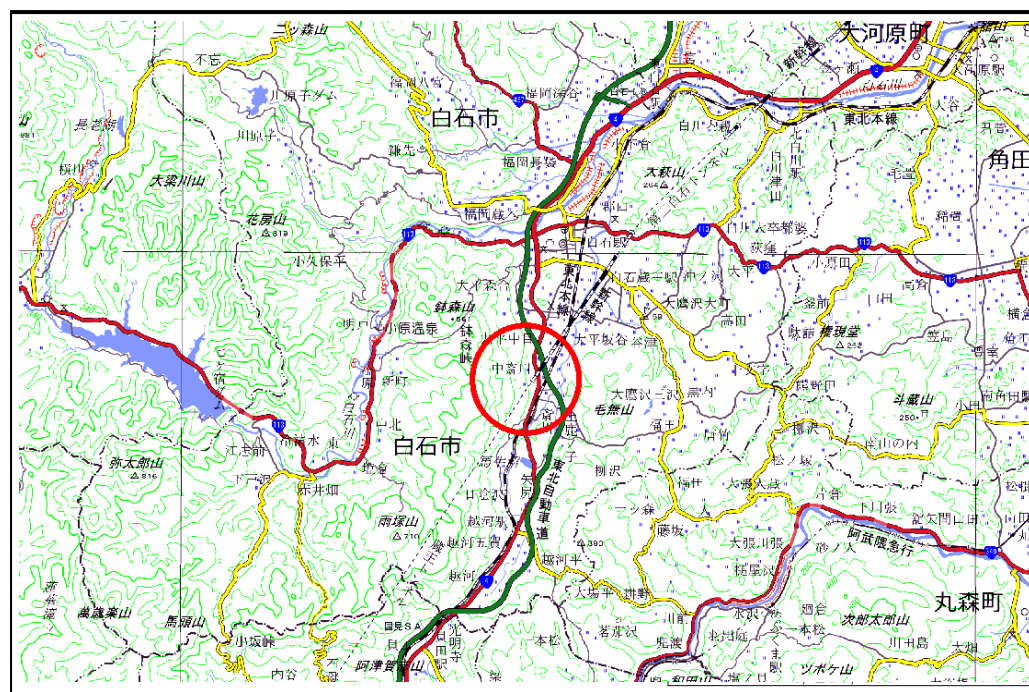


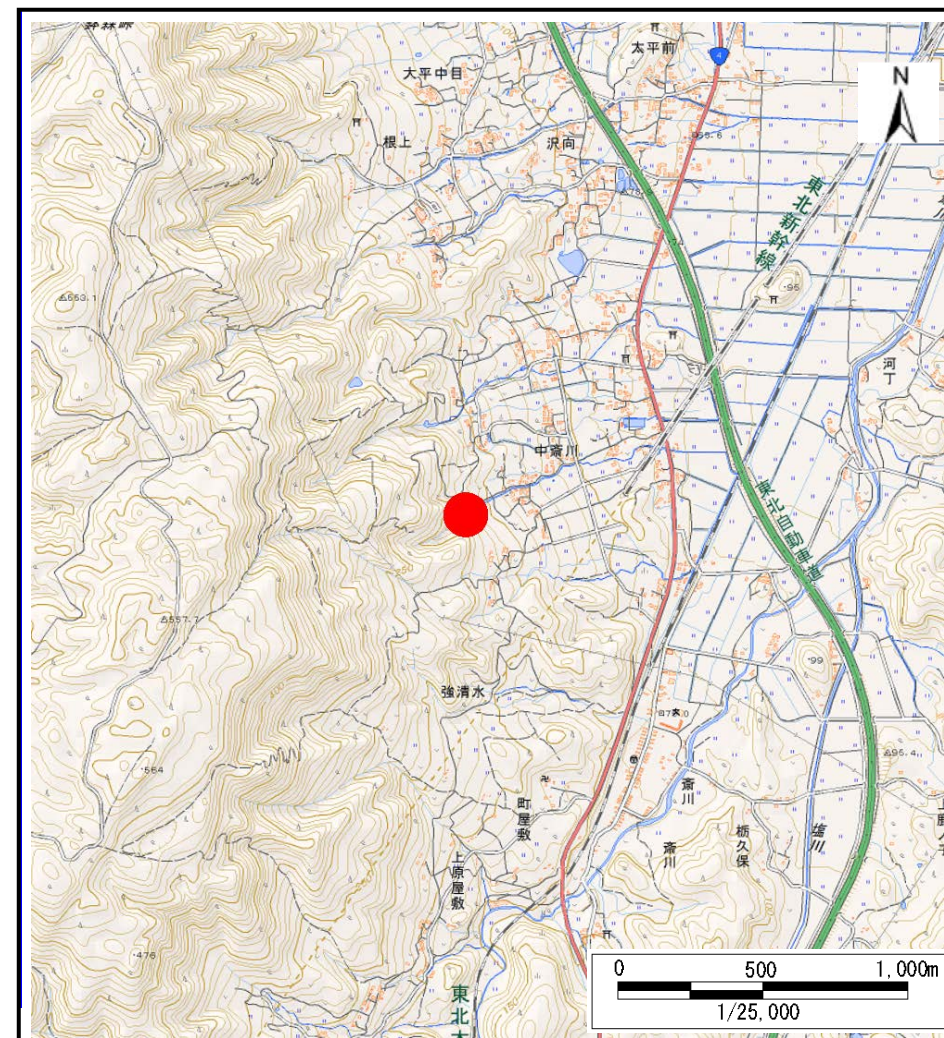
# 土砂災害警戒区域等の指定の告示に係る図書(その1)

告示番号	宮城県告示第178号
告示年月日	平成30年2月27日

自然現象の種類	土石流
溪流番号	1-11-086
水系名	阿武隈川
河川名	斎川
溪流名	滝の沢
所在地	白石市斎川字保科、上ノ松、前原屋敷、宮内敷、安如、別当、梶川、大師、須ノ小路、梶川前、地藏院前、地藏院館
調査機関	宮城県大河原土木事務所



位置図(S=1:200,000)



位置図(S=1:25,000)

宮城県

この地図は、国土地理院長の承認を得て、同院発行の電子地形図25000及び電子地形図20万を複製したものである。(承認番号 平29情複、第668号)

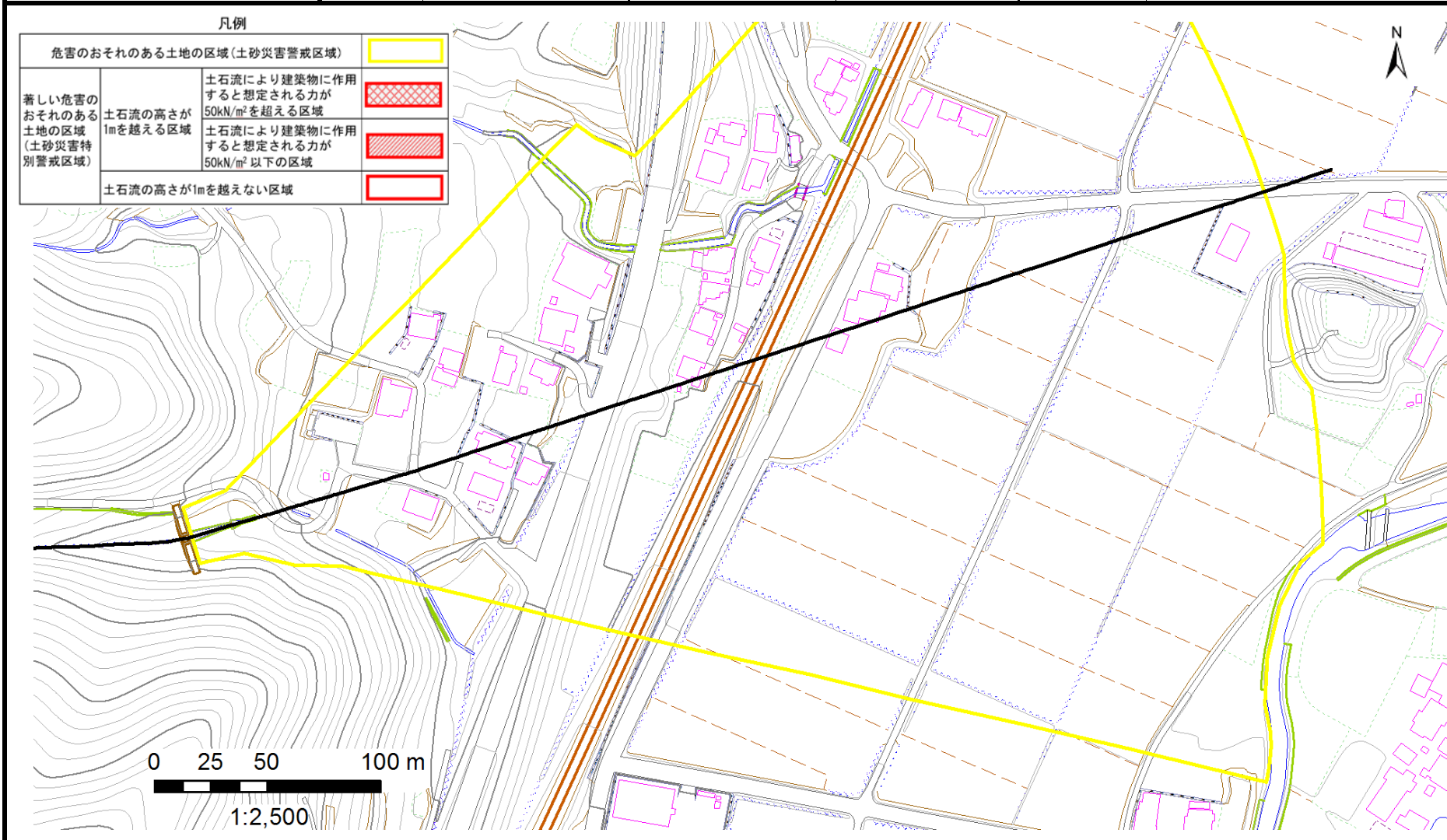
# 土砂災害警戒区域等の指定の告示に係る図書（その2）

告示番号	宮城県告示第178号
告示年月日	平成30年2月27日

調査年度	平成28年度
------	--------

危害のおそれのある土地、著しい危害のおそれのある土地の設定図

溪流の位置	溪流番号	1-11-086	溪流名	滝の沢	所在地	白石市深川字深川、上ノ船、前原里敷、宮内敷、安和、別当、大郎、裏ノ森、滝川前、地蔵院前、地蔵院后
-------	------	----------	-----	-----	-----	--------------------------------------------------





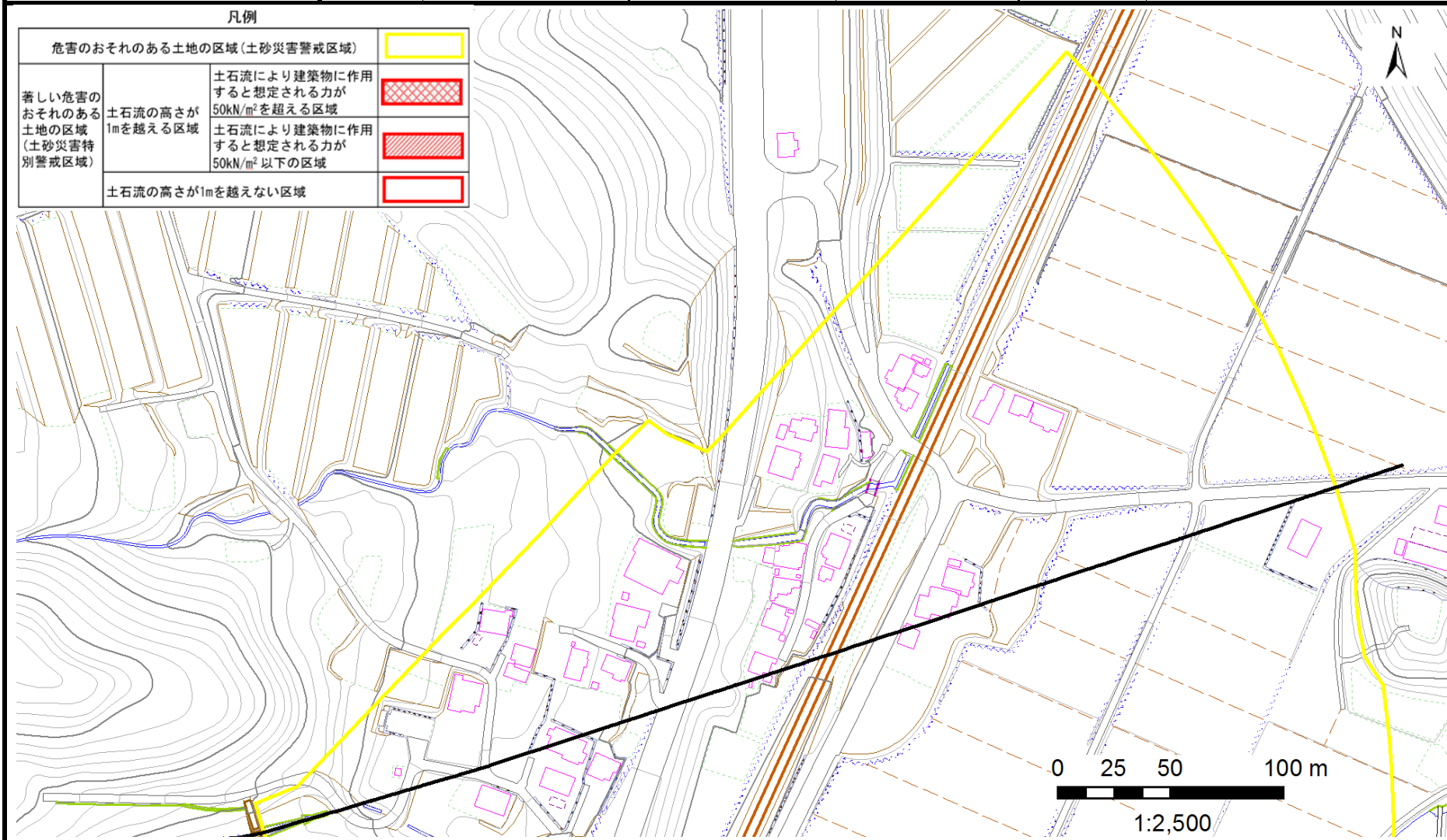
# 土砂災害警戒区域等の指定の告示に係る図書（その2）

告示番号	宮城県告示第178号
告示年月日	平成30年2月27日

調査年度	平成28年度
------	--------

危害のおそれのある土地、著しい危害のおそれのある土地の設定図

溪流の位置	溪流番号	1-11-086	溪流名	滝の沢	所在地	白石市深川字孫科、上ノ船、前原屋敷、宮内敷、安和、別当、鹿川、大前、裏ノ森、鹿川前、地蔵院前、地蔵院前
-------	------	----------	-----	-----	-----	-----------------------------------------------------



# 土砂災害警戒区域等の指定の告示に係る図書（その2）

告示番号	宮城県告示第178号
告示年月日	平成30年2月27日

調査年度	平成28年度
------	--------

危害のおそれのある土地、著しい危害のおそれのある土地の設定図

溪流の位置	溪流番号	1-11-086	溪流名	滝の沢	所在地	白石市深川字孫科、上ノ船、前原里敷、宮内敷、安和、別当、梶川、大郎、裏ノ小原、梶川前、地蔵院前、地蔵院后
-------	------	----------	-----	-----	-----	------------------------------------------------------

