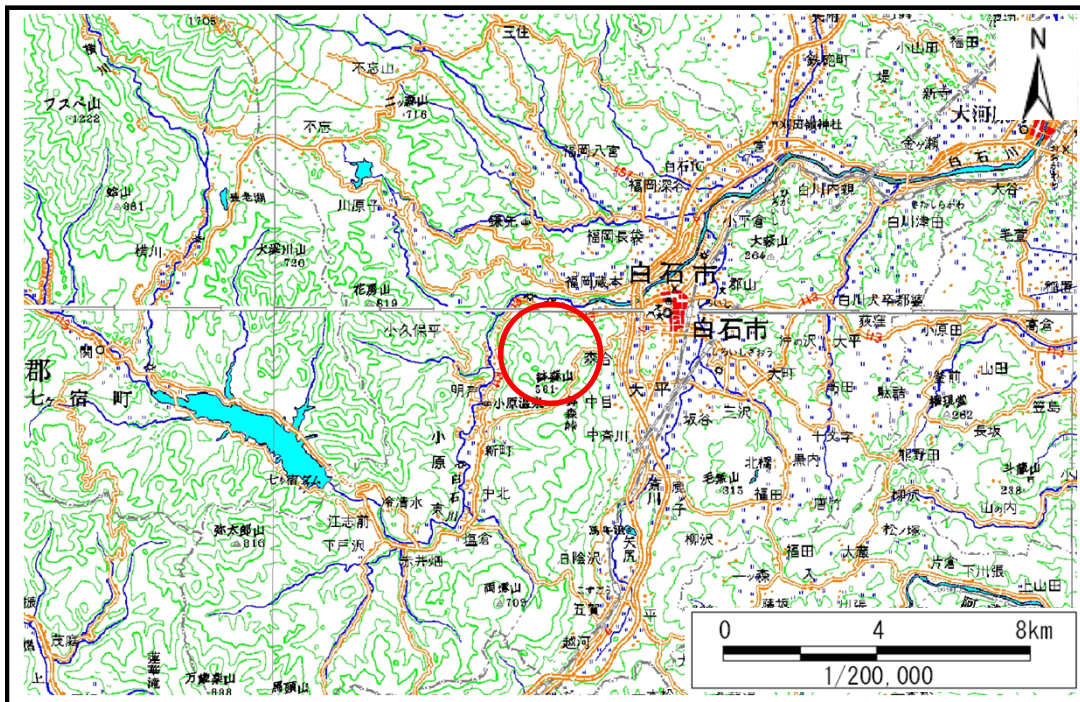


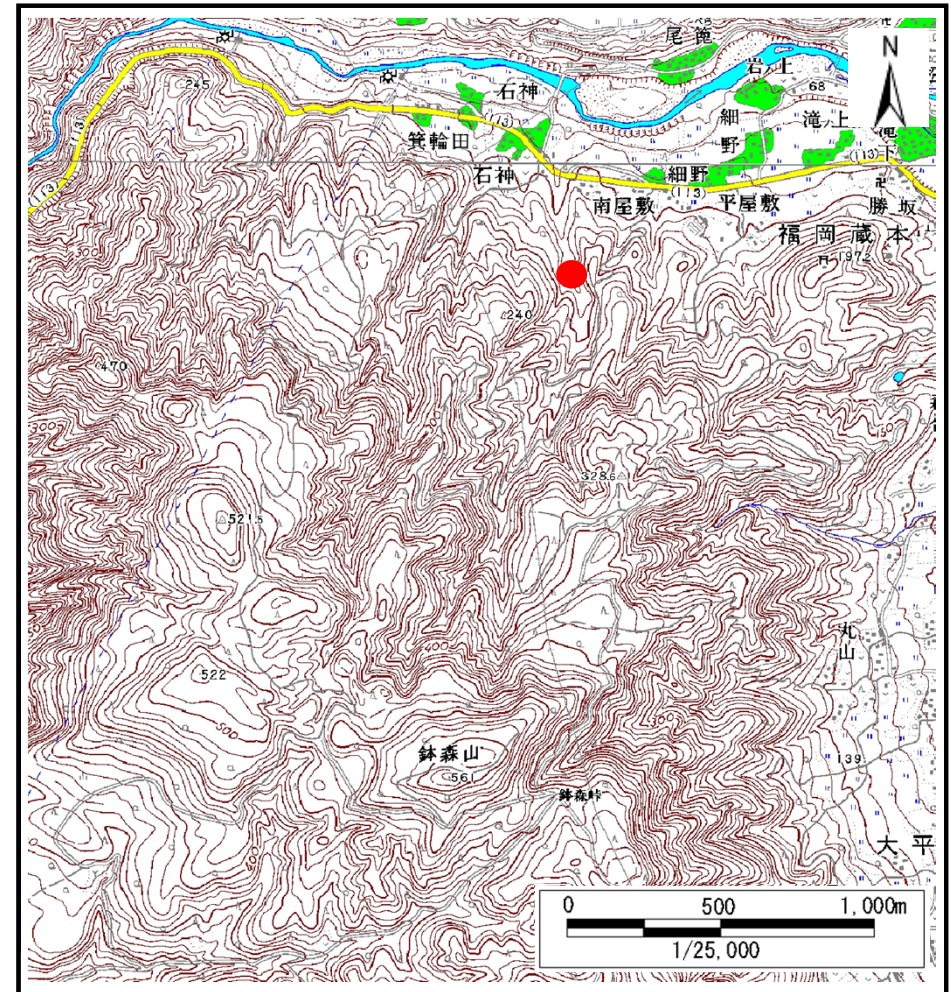
土砂災害警戒区域等の指定の告示に係る図書(その1)

告示番号	宮城県告示第564号
告示年月日	平成24年6月29日

自然現象の種類	土石流
溪流番号	1-11-103(1211100103)
水系名	阿武隈川
河川名	白石川
溪流名	柿平沢
所在地	白石市福岡蔵本字石神二番、字箱森、西ノ原二番
調査機関	宮城県大河原土木事務所



位置図(S=1:200,000)



位置図(S=1:25,000)

この地図は、国土地理院長の承認を得て、同院発行の数値地図20000(地図画像)、数値地図25000(地図画像)を複製したものである。(承認番号 平23情複、第530号)

土砂災害警戒区域等の指定の告示に係る図書(その2)

告示番号	宮城県告示第564号
告示年月日	平成24年6月29日

危害のおそれのある土地、著しい危害のおそれのある土地の設定図

調査年度 平成22年度

渓流の位置	渓流番号	1-11-103(1211100103)	渓流名	柿平沢	所在地	白石市福岡蔵本字石神二番、字箱森、西ノ原二番
-------	------	----------------------	-----	-----	-----	------------------------

