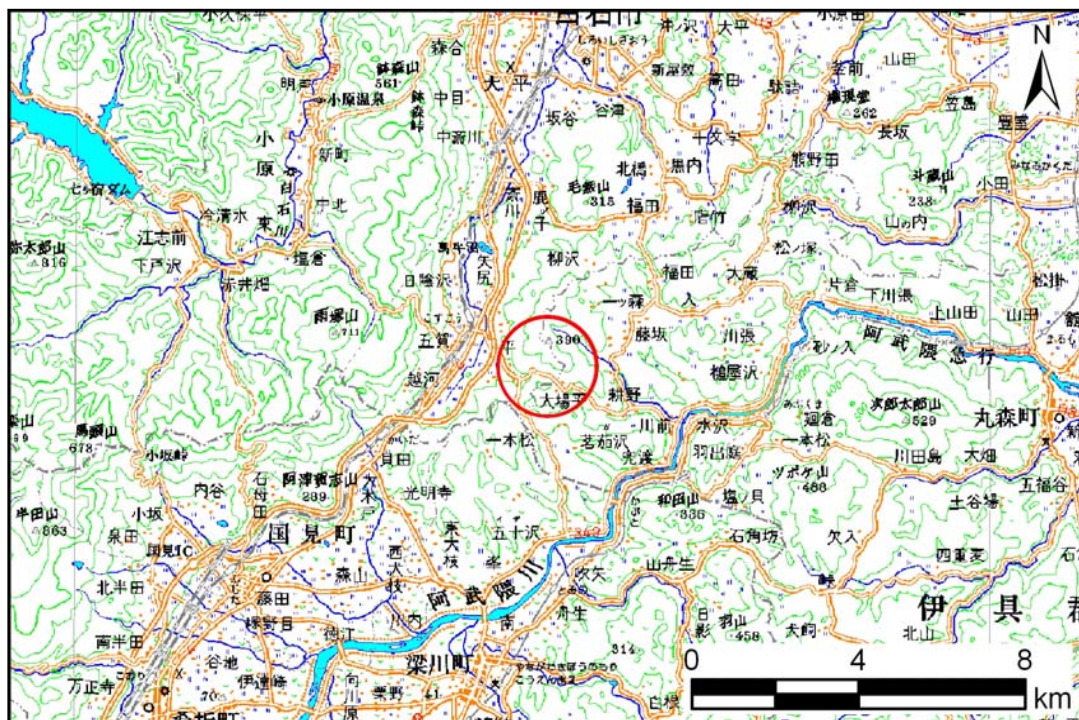


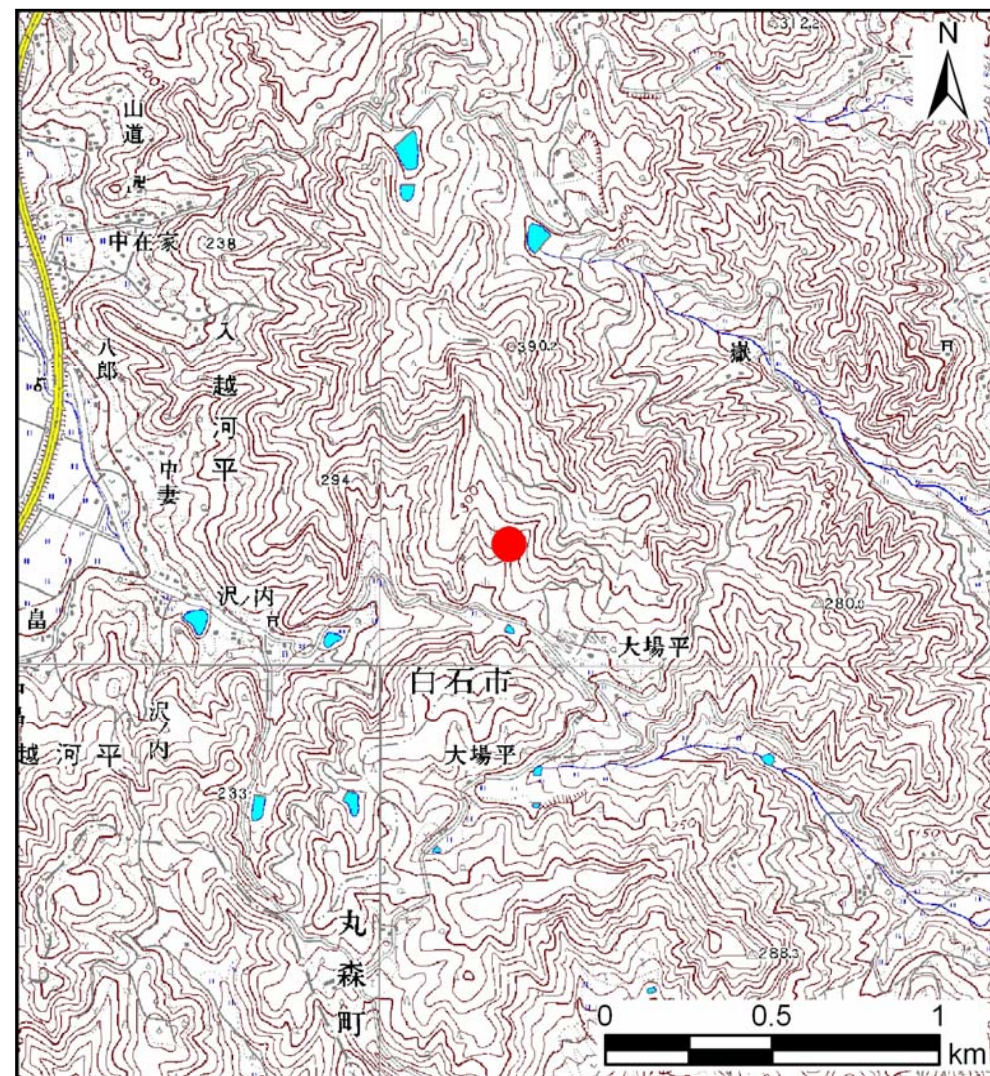
土砂災害警戒区域等の指定の告示に係る図書(その1)

告示番号	宮城県告示第876号
告示年月日	平成22年9月10日

自然現象の種類	土石流
溪流番号	1-11-062-4(1211100062-4)
水系名	阿武隈川
河川名	沢ノ内川
溪流名	沢ノ内川
所在地	白石市越河平字藤内畑
調査機関	宮城県大河原土木事務所



位置図(S=1:200,000)



位置図(S=1:25,000)

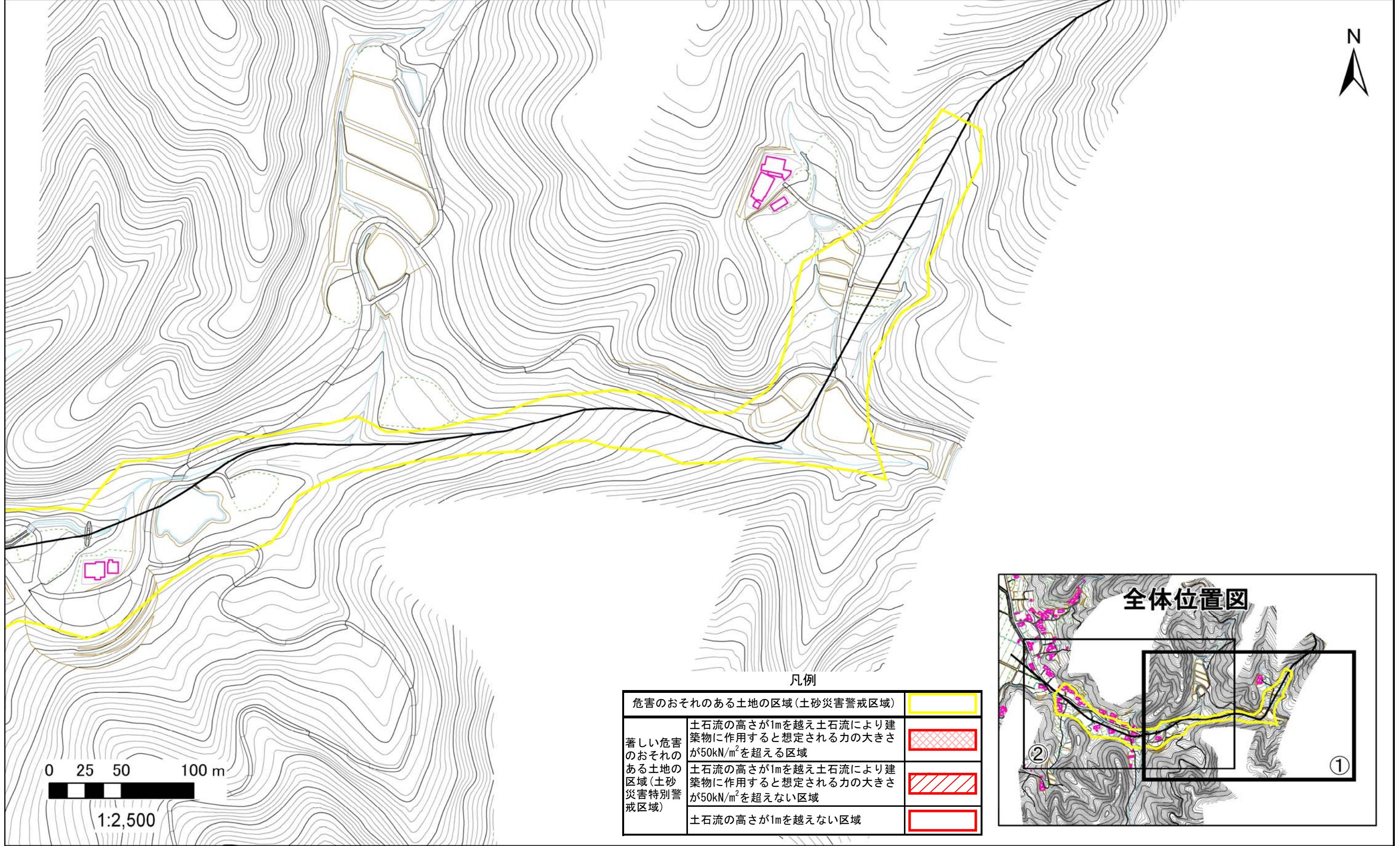
「この地図は、国土地理院長の承認を得て、同院発行の数値地図20000(地図画像)及び数値地図25000(地図画像)を複製したものである。(承認番号 平22業複、第205号)」

土砂災害警戒区域等の指定の告示に係る図書（その2）-①

告示番号	宮城県告示第876号
告示年月日	平成22年9月10日
調査年度	平成21年度

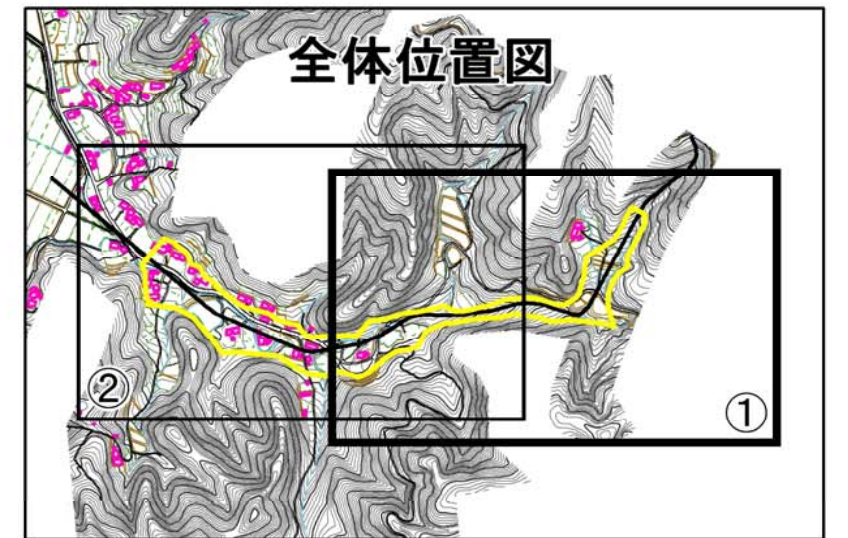
危害のおそれのある土地の区域、著しい危害のおそれのある土地の区域の設定図

渓流の位置	渓流番号	1-11-062-4(1211100062-4)	渓流名	沢ノ内川	所在地	白石市越河平字藤内畑
-------	------	--------------------------	-----	------	-----	------------



凡例

危害のおそれのある土地の区域(土砂災害警戒区域)	
著しい危害のおそれのある土地の区域(土砂災害特別警戒区域)	
著しい危害のおそれのある土地の区域(土砂災害特別警戒区域)	
著しい危害のおそれのある土地の区域(土砂災害特別警戒区域)	
著しい危害のおそれのある土地の区域(土砂災害特別警戒区域)	

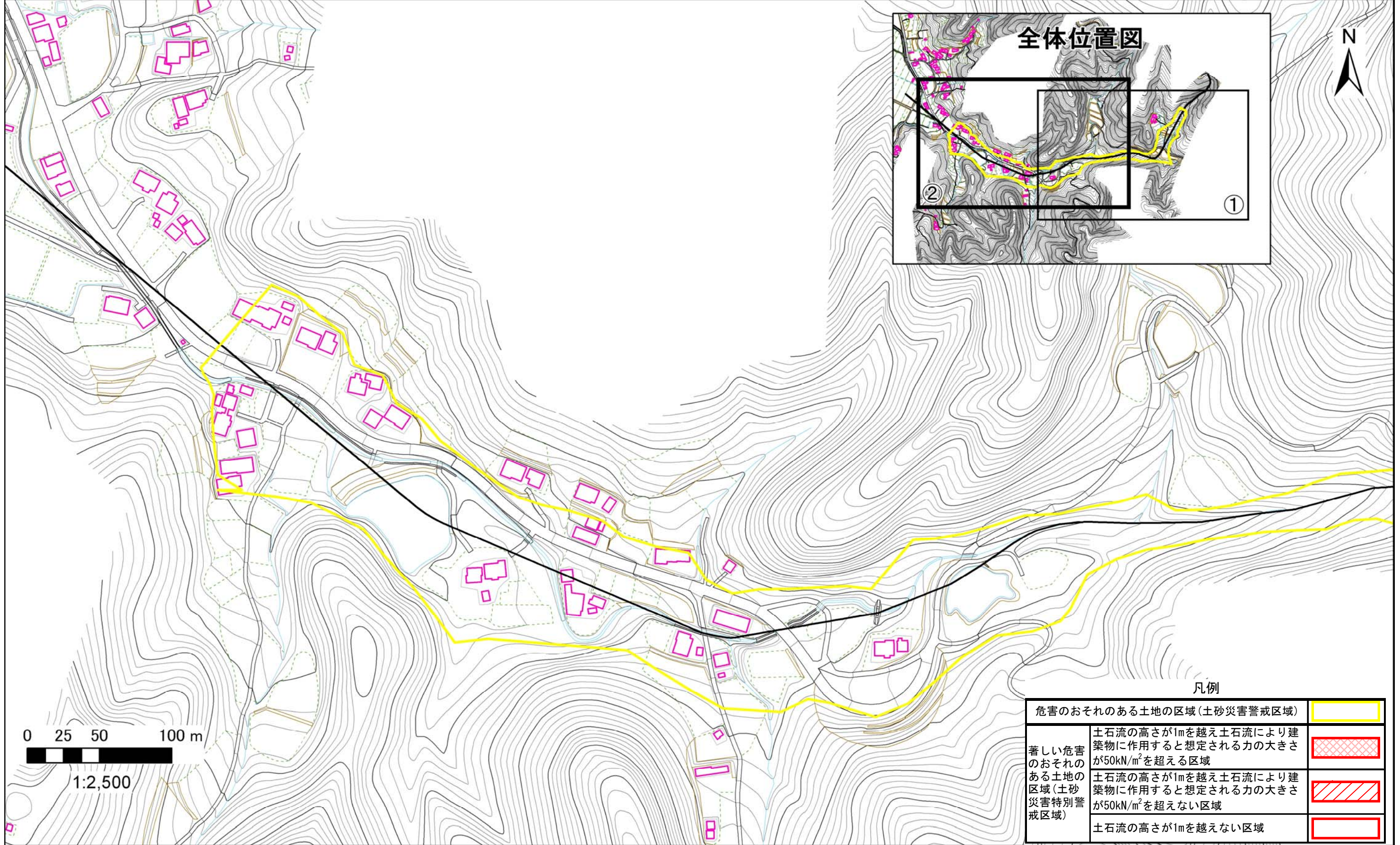


土砂災害警戒区域等の指定の告示に係る図書（その2）-②

告示番号	宮城県告示第876号
告示年月日	平成22年9月10日
調査年度	平成21年度

危害のおそれのある土地の区域、著しい危害のおそれのある土地の区域の設定図

溪流の位置	溪流番号	1-11-062-4(1211100062-4)	溪流名	沢ノ内川	所在地	白石市越河平字藤内畑
-------	------	--------------------------	-----	------	-----	------------



凡例

危害のおそれのある土地の区域(土砂災害警戒区域)	
著しい危害のおそれのある土地の区域(土砂災害特別警戒区域)	
土石流の高さが1mを越え土石流により建築物に作用すると想定される力の大きさが50kN/m ² を超える区域	
土石流の高さが1mを越え土石流により建築物に作用すると想定される力の大きさが50kN/m ² を超えない区域	
土石流の高さが1mを越えない区域	