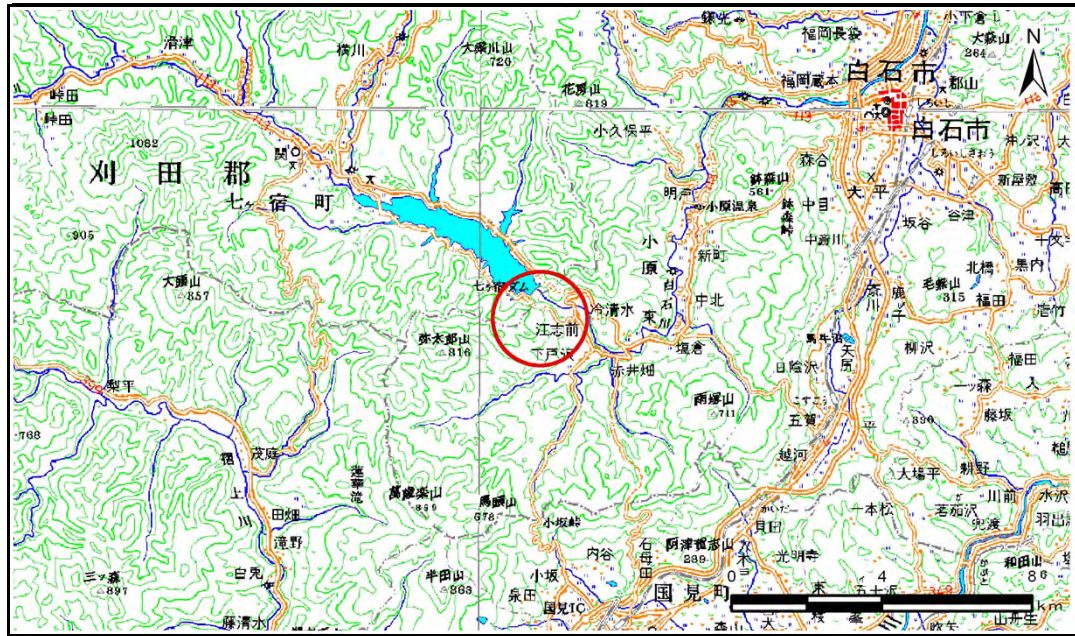


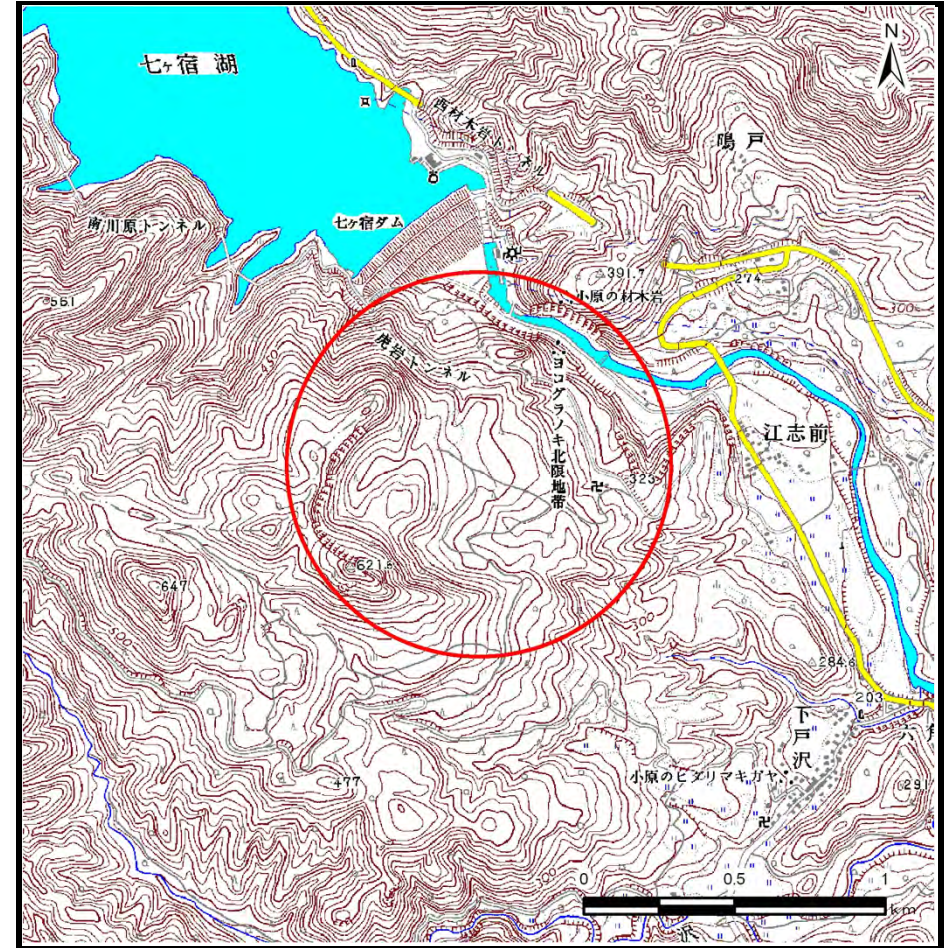
土砂災害警戒区域等の指定の告示に係る図書(その1)

告示番号	宮城県告示第257号
告示年月日	平成27年3月13日

自然現象の種類	地滑り
箇所番号	6
箇所名	渡瀬
所在地	白石市小原上台
調査機関	宮城県大河原土木事務所



位置図(S=1:200,000)

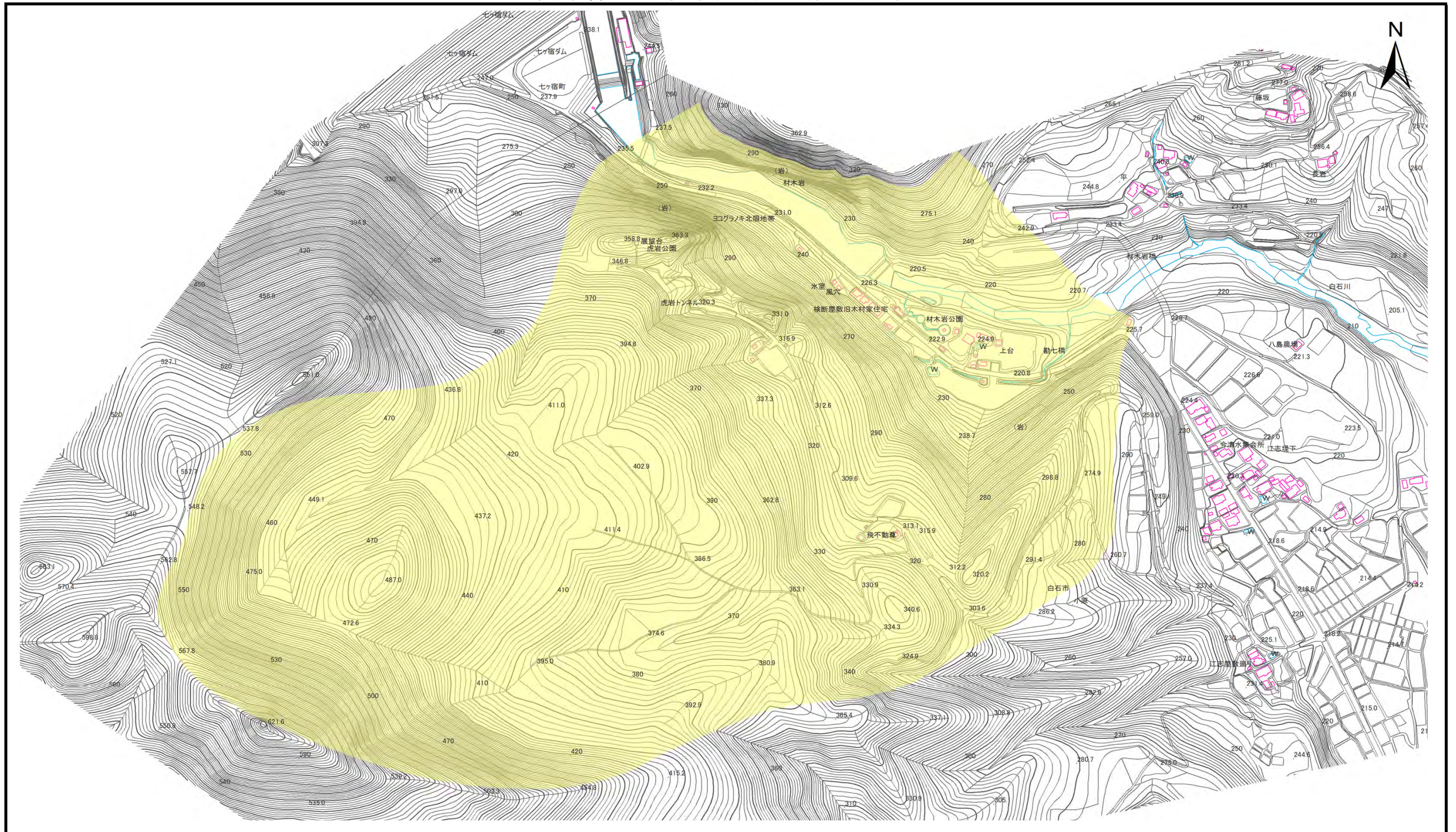




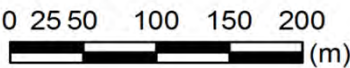

位置図(S=1:25,000)

宮城県

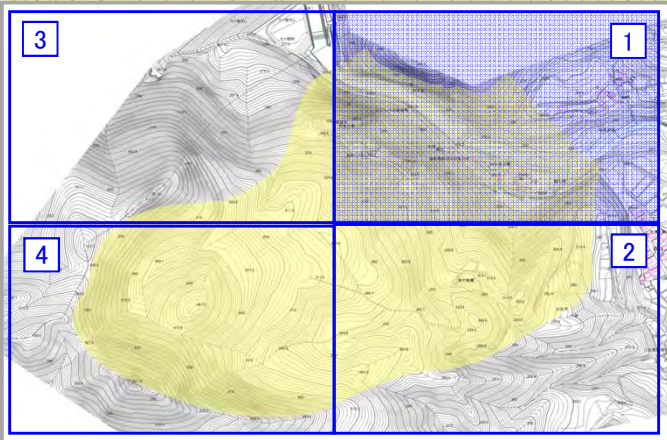
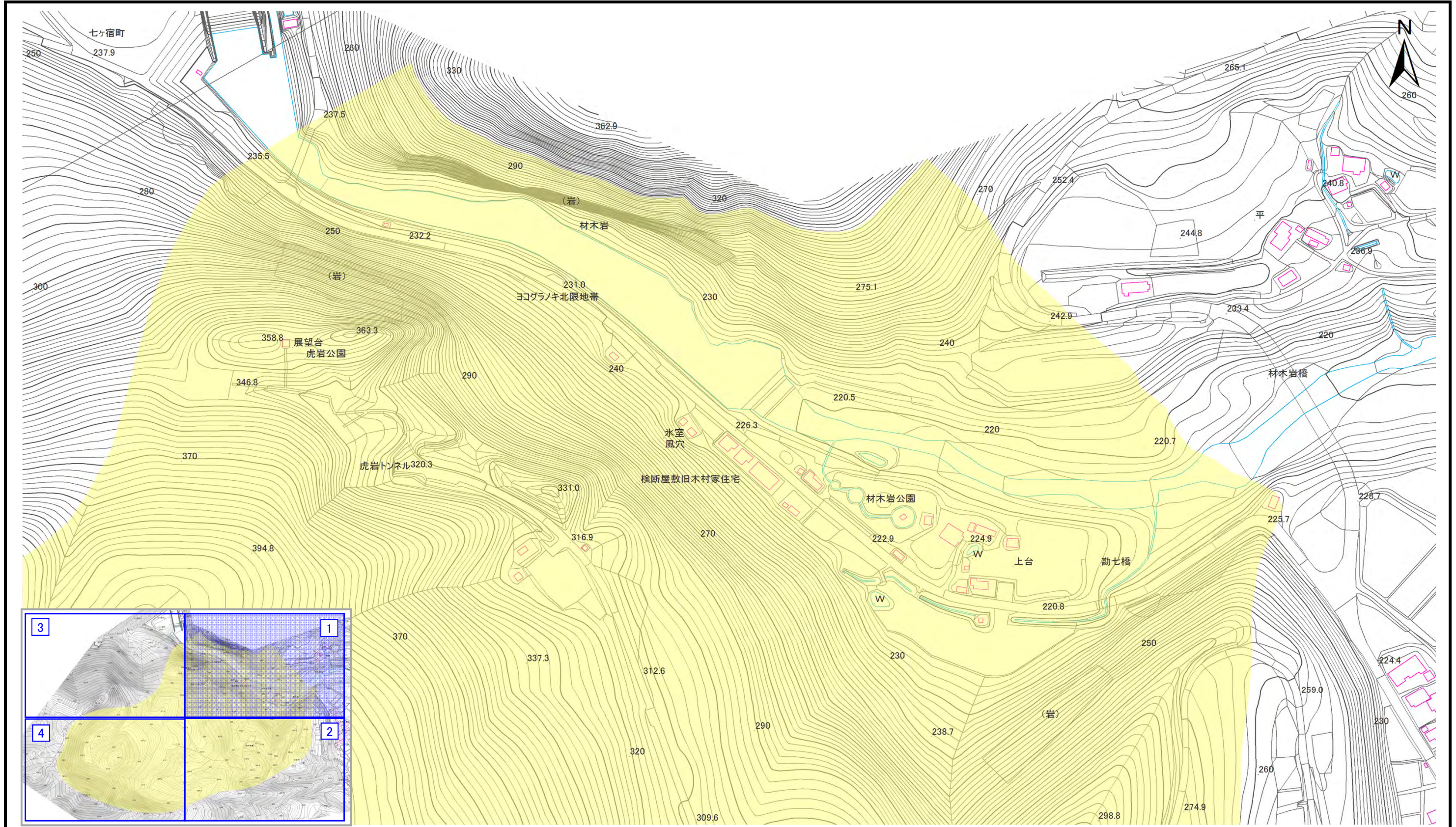
この地図は、国土地理院長の承認を得て、同院発行の数値地図20000(地図画像)及び数値地図25000(地図画像)を複製したものである。(承認番号 平26情複、第228号)

土砂災害警戒区域等の指定の告示に係る図書(その2)

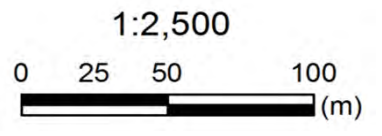


宮城県告示第257号 様式-2(地) 土砂災害警戒区域・土砂災害特別警戒区域 区域図	土砂災害防止法施行令第二条の 基準に該当する区域 (土砂災害警戒区域)		 縮尺 1:6,500	自然現象 の種類	地滑り	箇所番号	6	箇所名	渡瀬	1:5,000  0 25 50 100 150 200 (m)
	土砂災害防止法施行令第三条の 基準に該当する区域 (土砂災害特別警戒区域)			告示番号	宮城県告示第257号	地滑り区域名	渡瀬			
	告示年月日	平成27年3月13日		所在地	白石市小原上台					

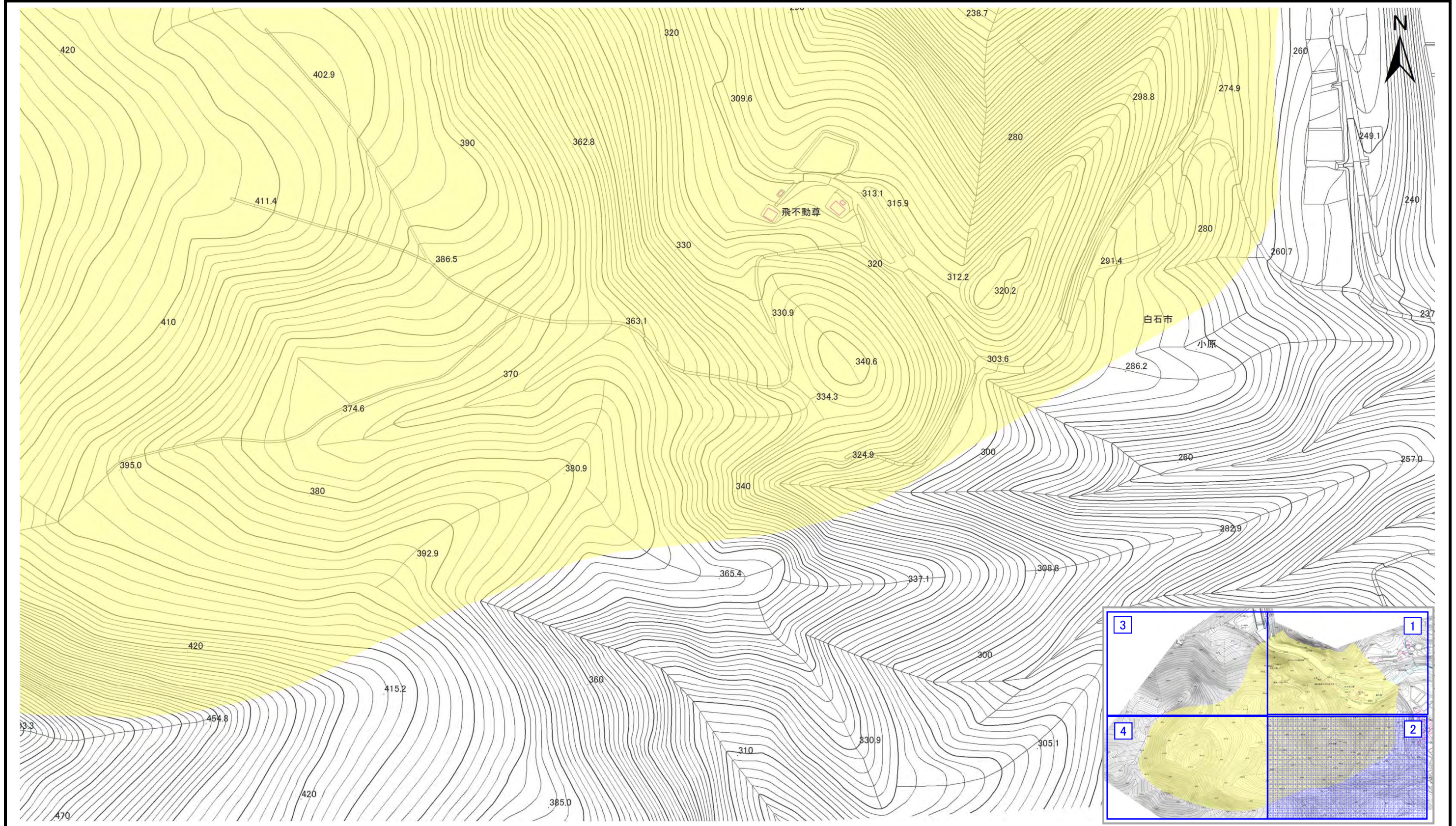
土砂災害警戒区域等の指定の告示に係る図書(その2)



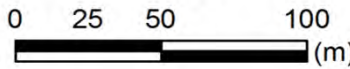



様式-2(地) 土砂災害警戒区域・土砂災害特別警戒区域 区域図(分割図1)	土砂災害防止法施行令第二条の 基準に該当する区域 (土砂災害警戒区域)		縮尺 1:2,500	自然現象 の種類	地滑り	箇所番号	6	箇所名	渡瀬	
	土砂災害防止法施行令第三条の 基準に該当する区域 (土砂災害特別警戒区域)			告示番号	宮城県告示第257号	地滑り区域名	渡瀬			
				告示年月日	平成27年3月13日	所在地	白石市小原上台			

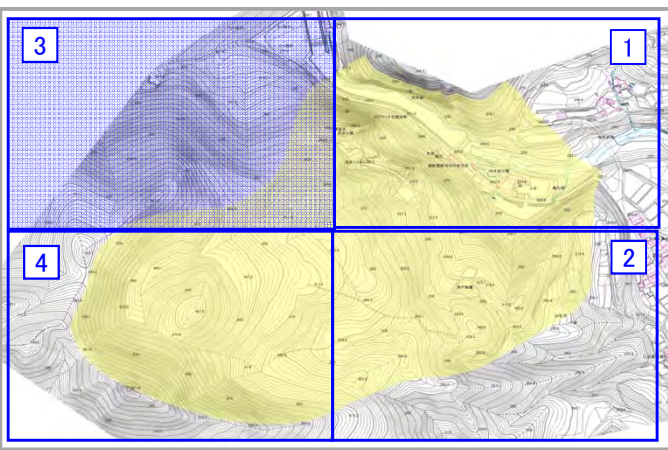
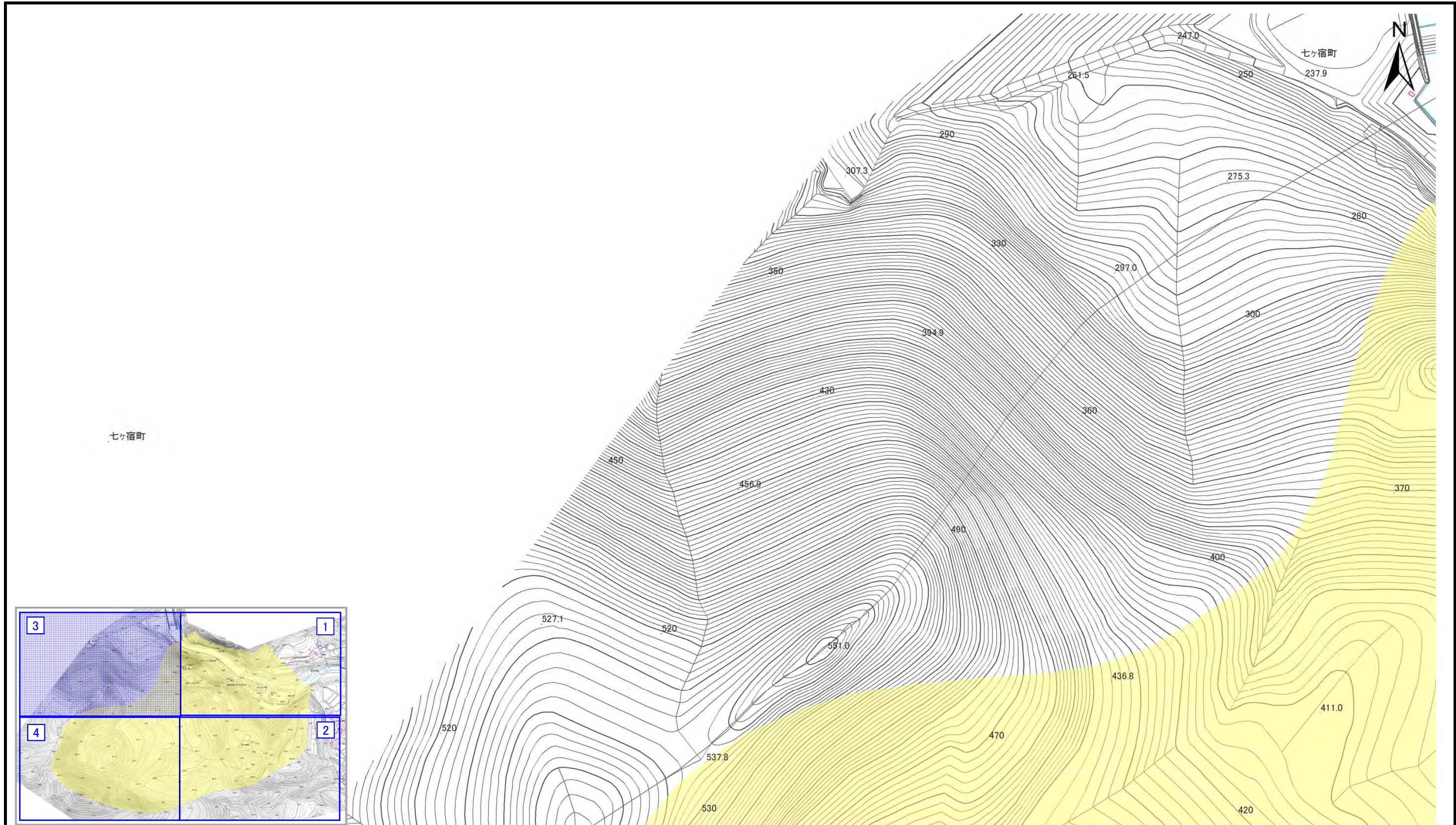


土砂災害警戒区域等の指定の告示に係る図書(その2)



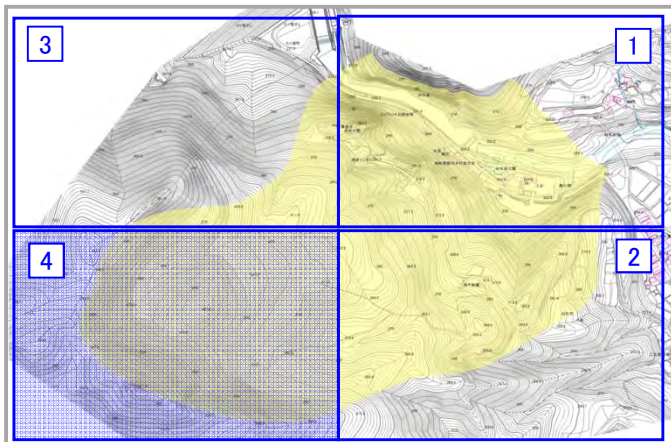
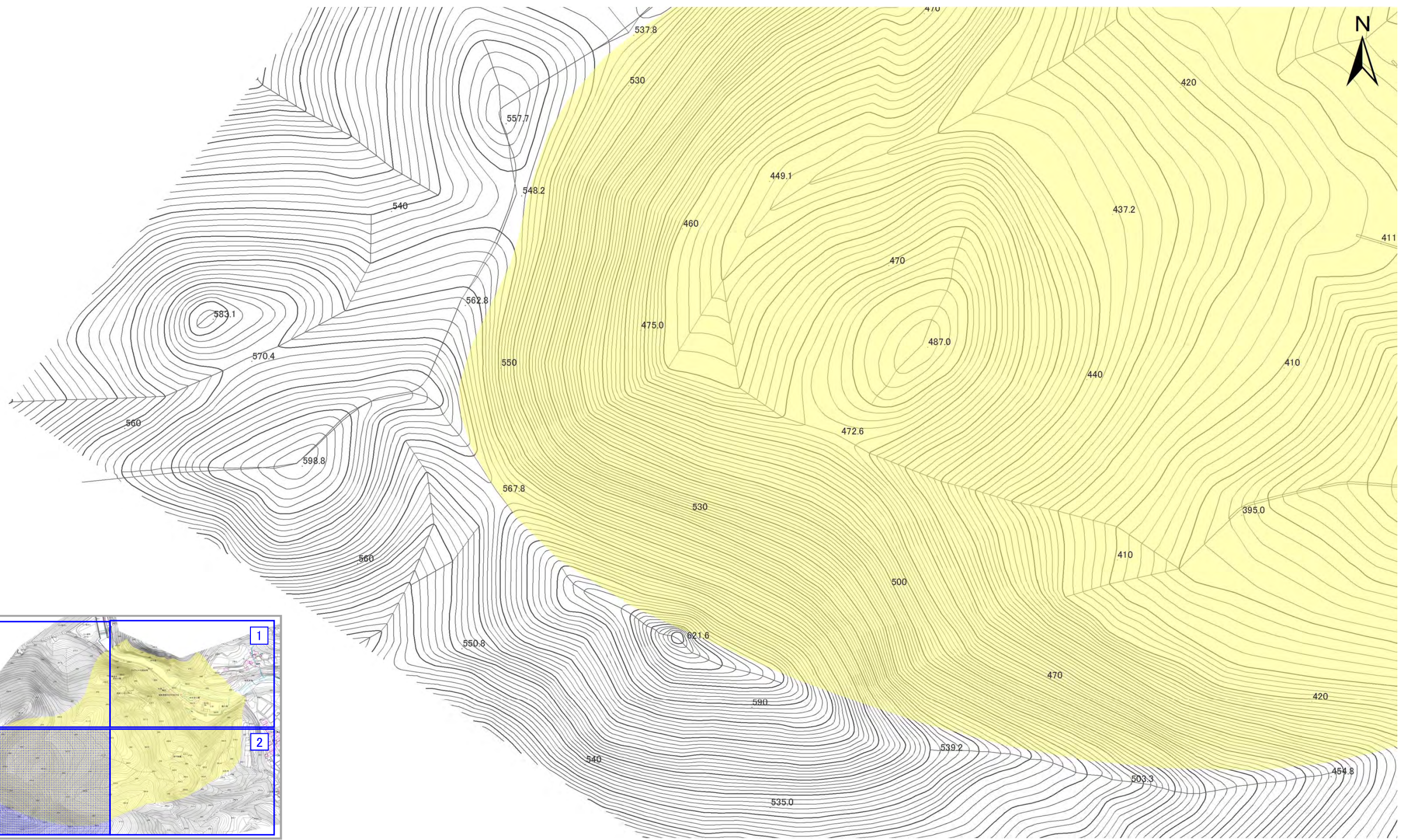
様式-2(地) 土砂災害警戒区域・土砂災害特別警戒区域図(分割図2)	土砂災害防止法施行令第二条の基準に該当する区域 (土砂災害警戒区域)		 縮尺 1:2,500	自然現象の種類 地滑り	箇所番号 6	箇所名 渡瀬	1:2,500  (m)
	土砂災害防止法施行令第三条の基準に該当する区域 (土砂災害特別警戒区域)			告示番号 宮城県告示第257号	告示年月日 平成27年3月13日	地滑り区域名 渡瀬	



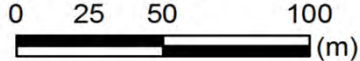

土砂災害警戒区域等の指定の告示に係る図書(その2)



様式-2(地) 土砂災害警戒区域・土砂災害特別警戒区域 区域図(分割図3)	土砂災害防止法施行令第二条の 基準に該当する区域 (土砂災害警戒区域)		 縮尺 1:2,500	自然現象 の種類	地滑り	箇所番号	6	箇所名	渡瀬	1:2,500 (m)
	土砂災害防止法施行令第三条の 基準に該当する区域 (土砂災害特別警戒区域)			告示番号	宮城県告示第257号	地滑り区域名	渡瀬			
				告示年月日	平成27年3月13日	所在地	白石市小原上台			

土砂災害警戒区域等の指定の告示に係る図書(その2)



様式-2(地) 土砂災害警戒区域・土砂災害特別警戒区域 区域図(分割図4)	土砂災害防止法施行令第二条の 基準に該当する区域 (土砂災害警戒区域)			自然現象 の種類	地滑り	箇所番号	6	箇所名	渡瀬	1:2,500 
	土砂災害防止法施行令第三条の 基準に該当する区域 (土砂災害特別警戒区域)		縮尺 1:2,500	告示番号	宮城県告示第257号	地滑り区域名	渡瀬			
				告示年月日	平成27年3月13日	所在地	白石市小原上台			