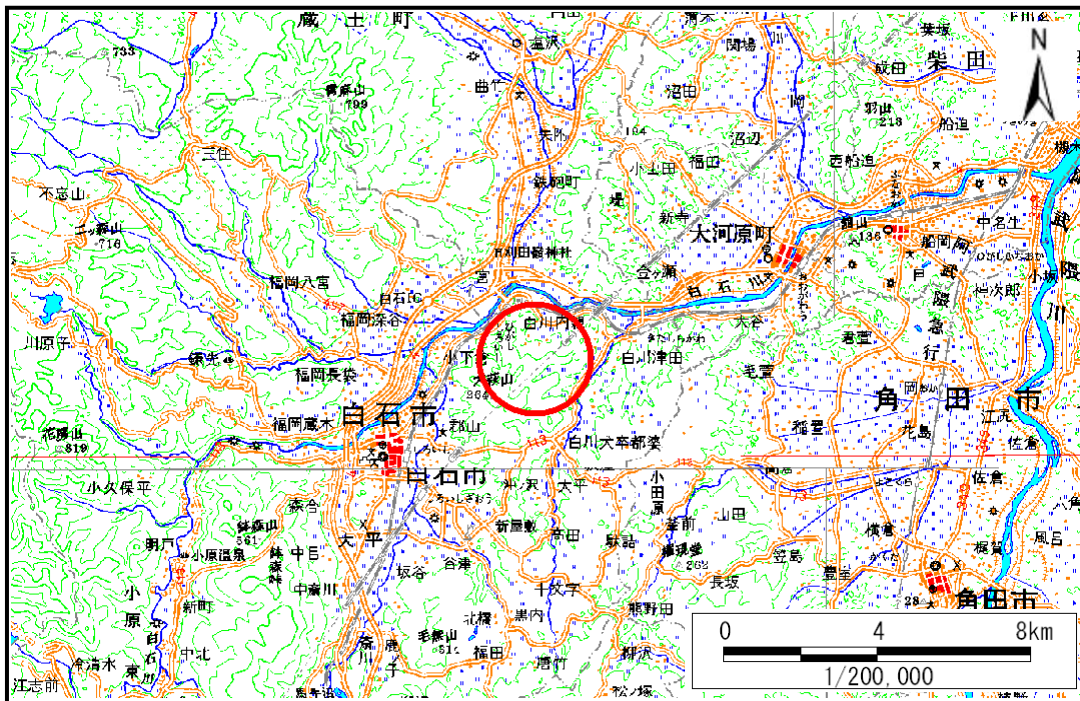


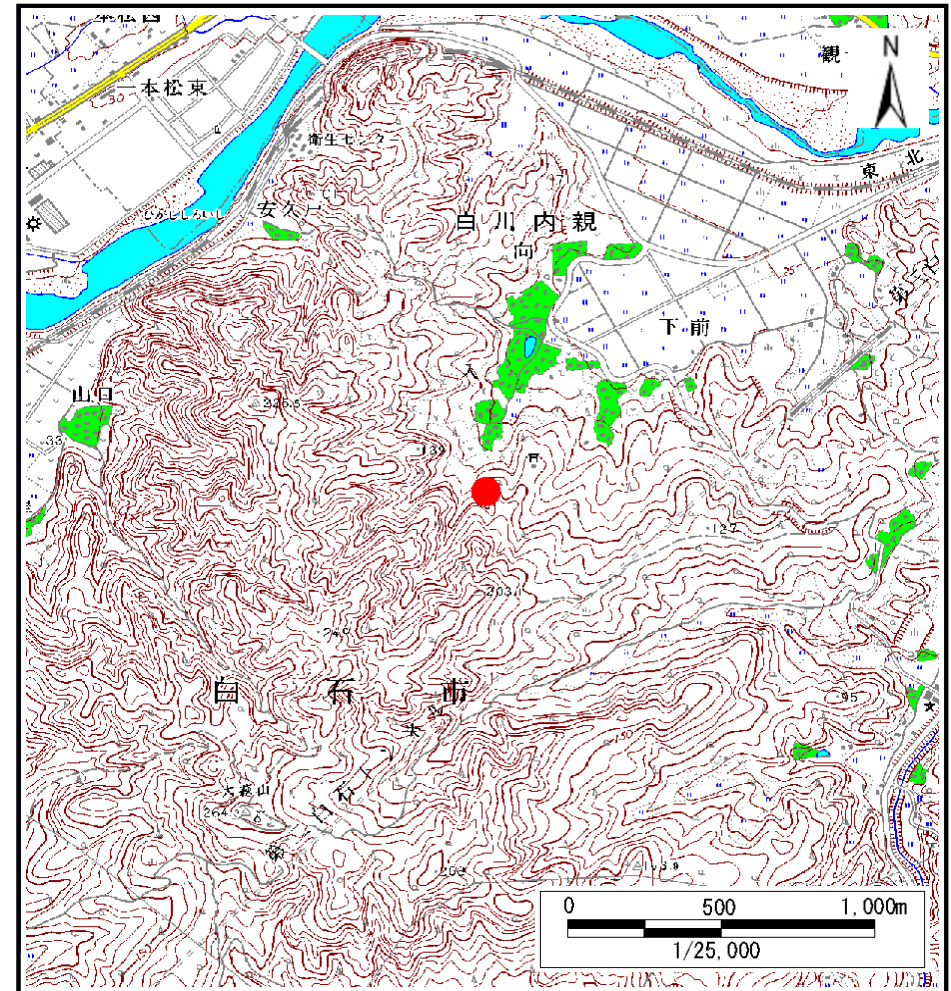
# 土砂災害警戒区域等の指定の告示に係る図書(その1)

告示番号	宮城県告示第965号
告示年月日	平成26年12月2日

自然現象の種類	土石流
溪流番号	1-11-019-1(1211100019-1)
水系名	阿武隈川
河川名	白石川
溪流名	白川入沢1-1
所在地	白石市白川内親字三賀宮, 佐野, 入, 下前, 東熊沢山
調査機関	宮城県大河原土木事務所



位置図(S=1:200,000)



位置図(S=1:25,000)

この地図は、国土地理院長の承認を得て、同院発行の数値地図20000(地図画像)及び数値地図25000(地図画像)を複製したものである。(承認番号 平25情複、第998号)

土砂災害警戒区域等の指定の告示に係る図書(その2)

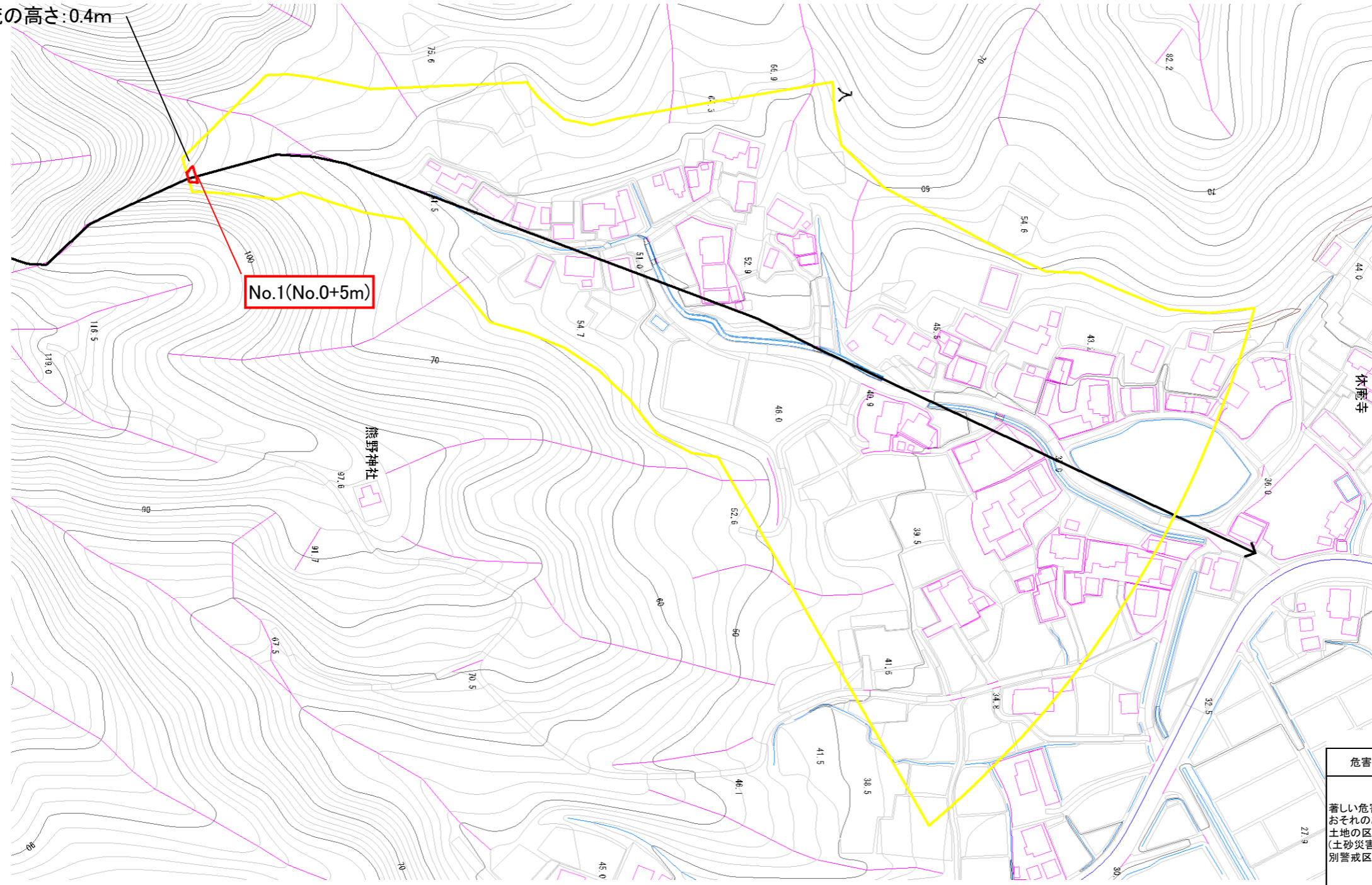
告示番号	宮城県告示第965号
告示年月日	平成26年12月2日

調査年度	平成23年度
------	--------

溪流の位置	溪流番号	1-11-019-1(1211100019-1)	溪流名	白川入沢1-1	所在地	白石市白川内親字三賀宮, 佐野, 入, 下前, 東熊沢山
-------	------	--------------------------	-----	---------	-----	------------------------------



想定される力の最大: 19.5KN/m<sup>2</sup>  
土石流の高さ: 0.4m



凡例	
危険のおそれのある土地の区域(土砂災害警戒区域)	
著しい危害のおそれのある土地の区域(土砂災害特別警戒区域)	
土石流の高さが1mを超え、土石流により建築物に作用すると想定される力の大きさが50kN/m <sup>2</sup> を超える区域	
土石流の高さが1mを超え、土石流により建築物に作用すると想定される力の大きさが50kN/m <sup>2</sup> を超えない区域	
土石流の高さが1mを超えない区域	

