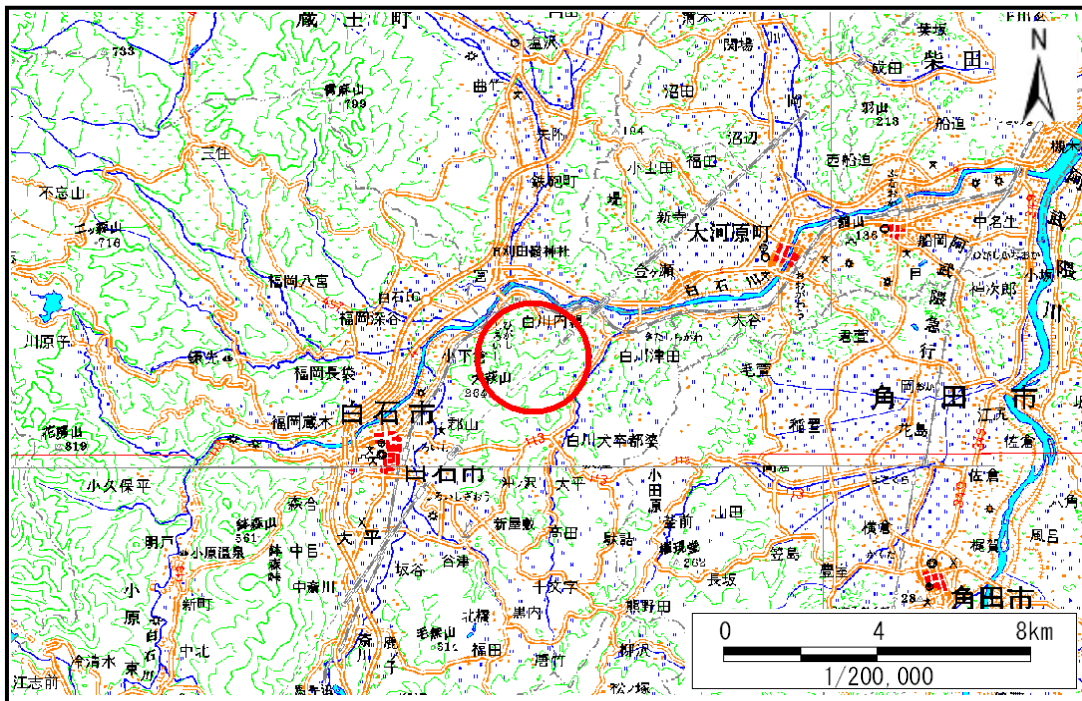


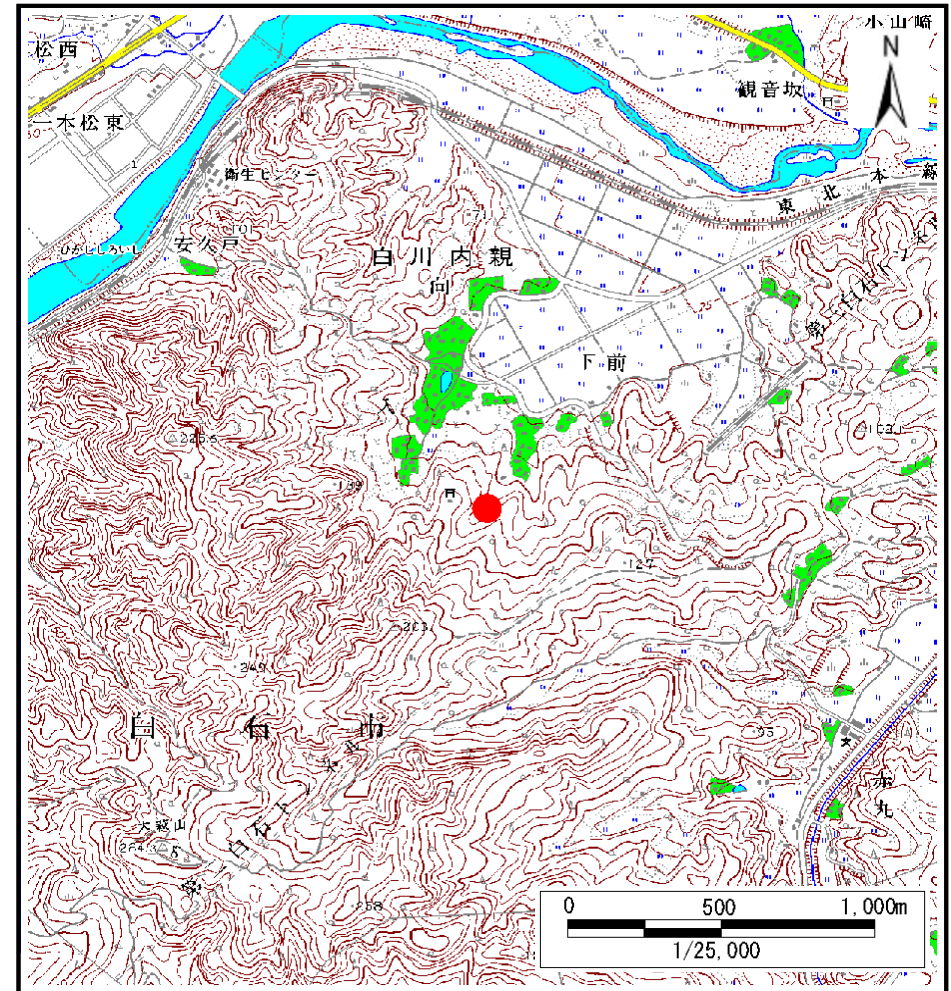
# 土砂災害警戒区域等の指定の告示に係る図書(その1)

|       |            |
|-------|------------|
| 告示番号  | 宮城県告示第965号 |
| 告示年月日 | 平成26年12月2日 |

|         |                            |
|---------|----------------------------|
| 自然現象の種類 | 土石流                        |
| 溪流番号    | 1-11-018(1211100018)       |
| 水系名     | 阿武隈川                       |
| 河川名     | 白石川                        |
| 溪流名     | 下前沢2                       |
| 所在地     | 白石市白川内親字南上ノ台山, 金山, 下前, 祢宜内 |
| 調査機関    | 宮城県大河原土木事務所                |



位置図(S=1:200,000)



位置図(S=1:25,000)

この地図は、国土地理院長の承認を得て、同院発行の数値地図20000(地図画像)及び数値地図25000(地図画像)を複製したものである。(承認番号 平25情複、第998号)

# 土砂災害警戒区域等の指定の告示に係る図書(その2)

|       |            |
|-------|------------|
| 告示番号  | 宮城県告示第965号 |
| 告示年月日 | 平成26年12月2日 |

|      |        |
|------|--------|
| 調査年度 | 平成24年度 |
|------|--------|

|       |      |                      |     |      |     |                            |
|-------|------|----------------------|-----|------|-----|----------------------------|
| 渓流の位置 | 渓流番号 | 1-11-018(1211100018) | 渓流名 | 下前沢2 | 所在地 | 白石市白川内親字南上ノ台山, 金山, 下前, 祢宜内 |
|-------|------|----------------------|-----|------|-----|----------------------------|

