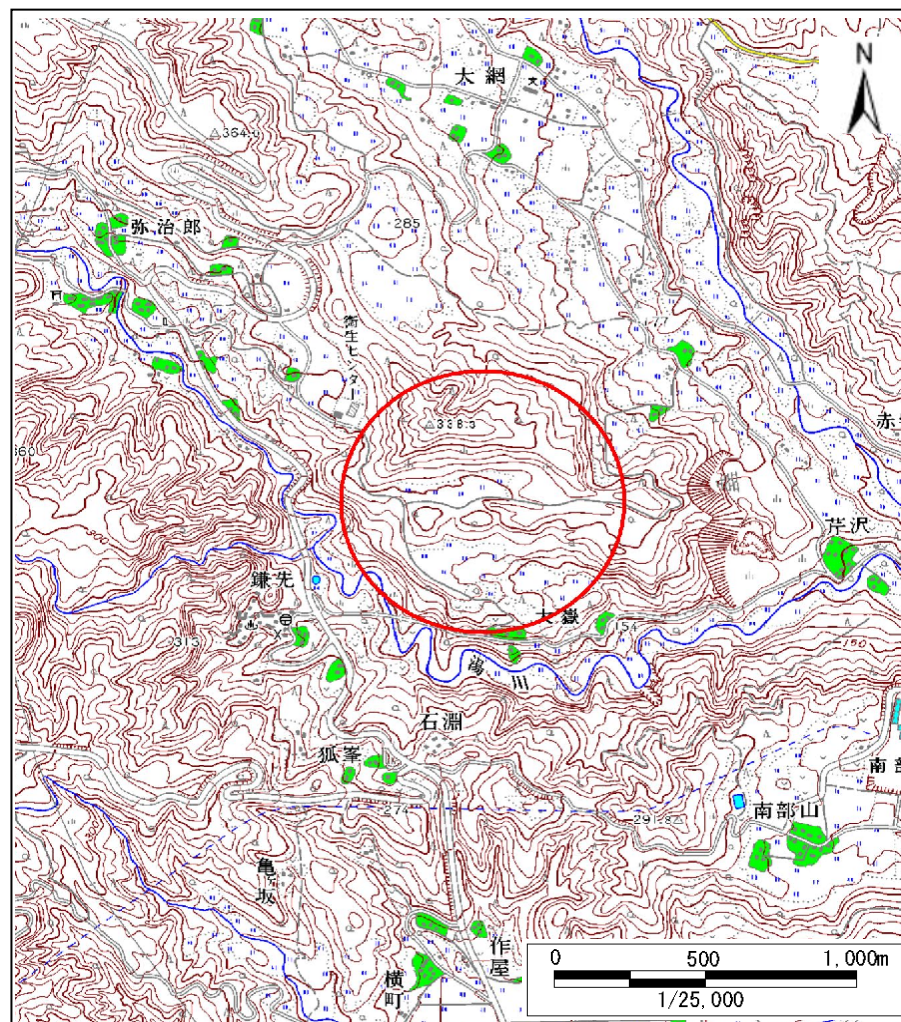


土砂災害警戒区域等の指定の告示に係る図書(その1)

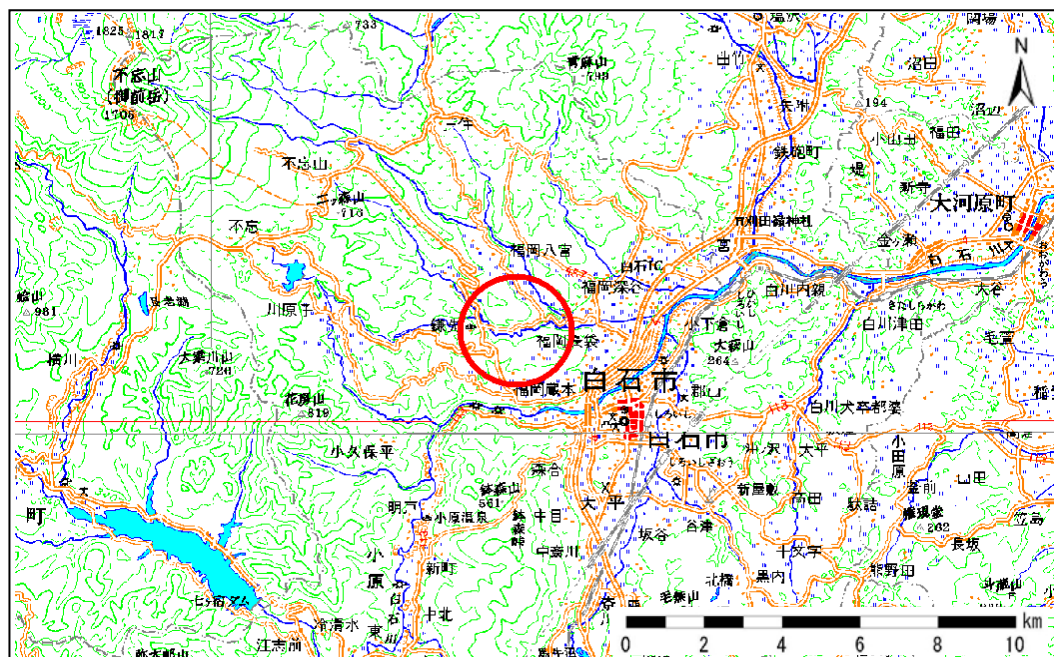
告示番号	宮城県告示第966号
告示年月日	平成26年12月2日

自然現象の種類	地滑り
箇所番号	019
箇所名	大嶽
所在地	白石市福岡八宮字大嶽後
調査機関	宮城県大河原土木事務所



位置図(S=1:25,000)

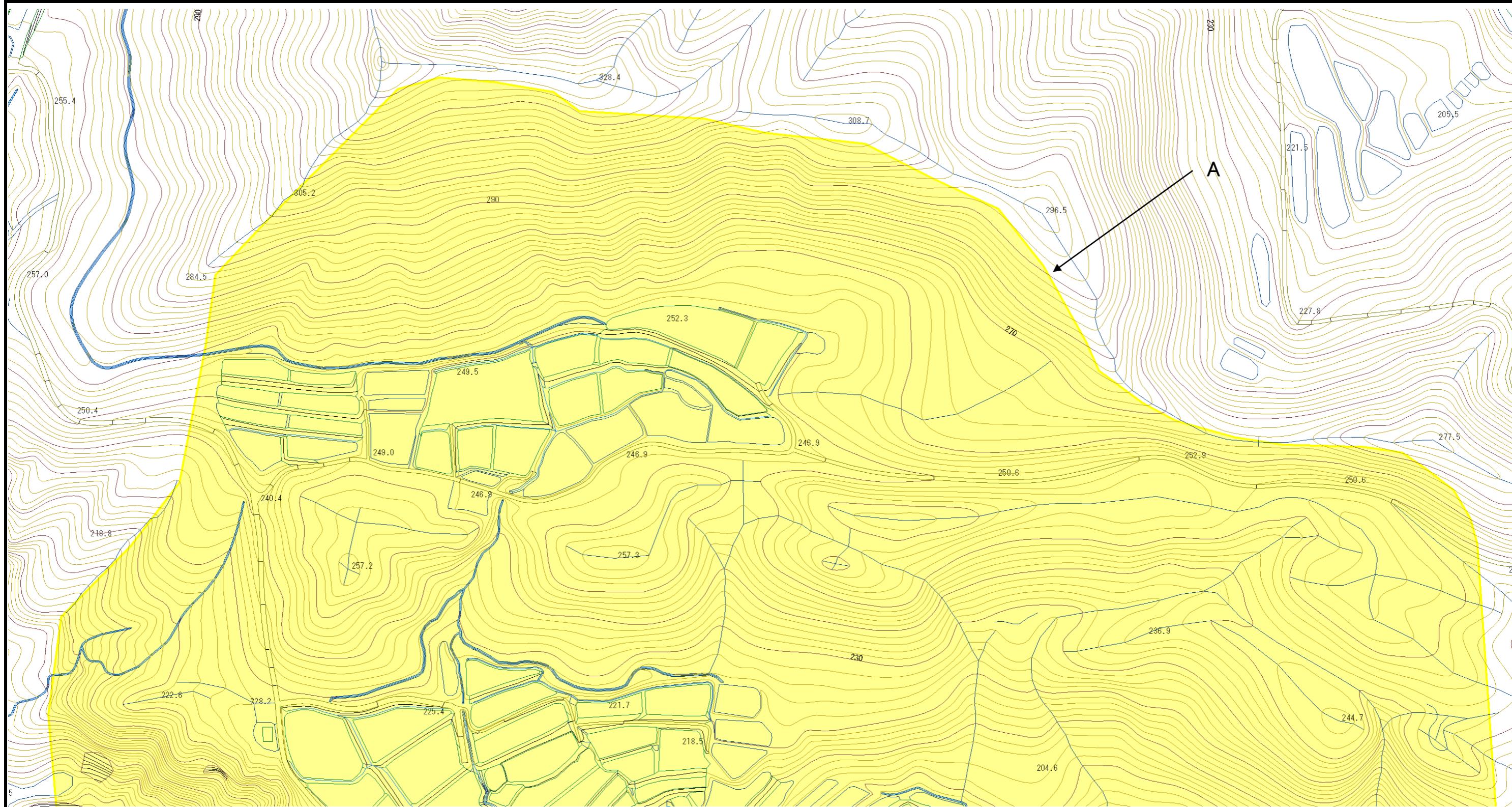
宮城県





位置図(S=1:200,000)

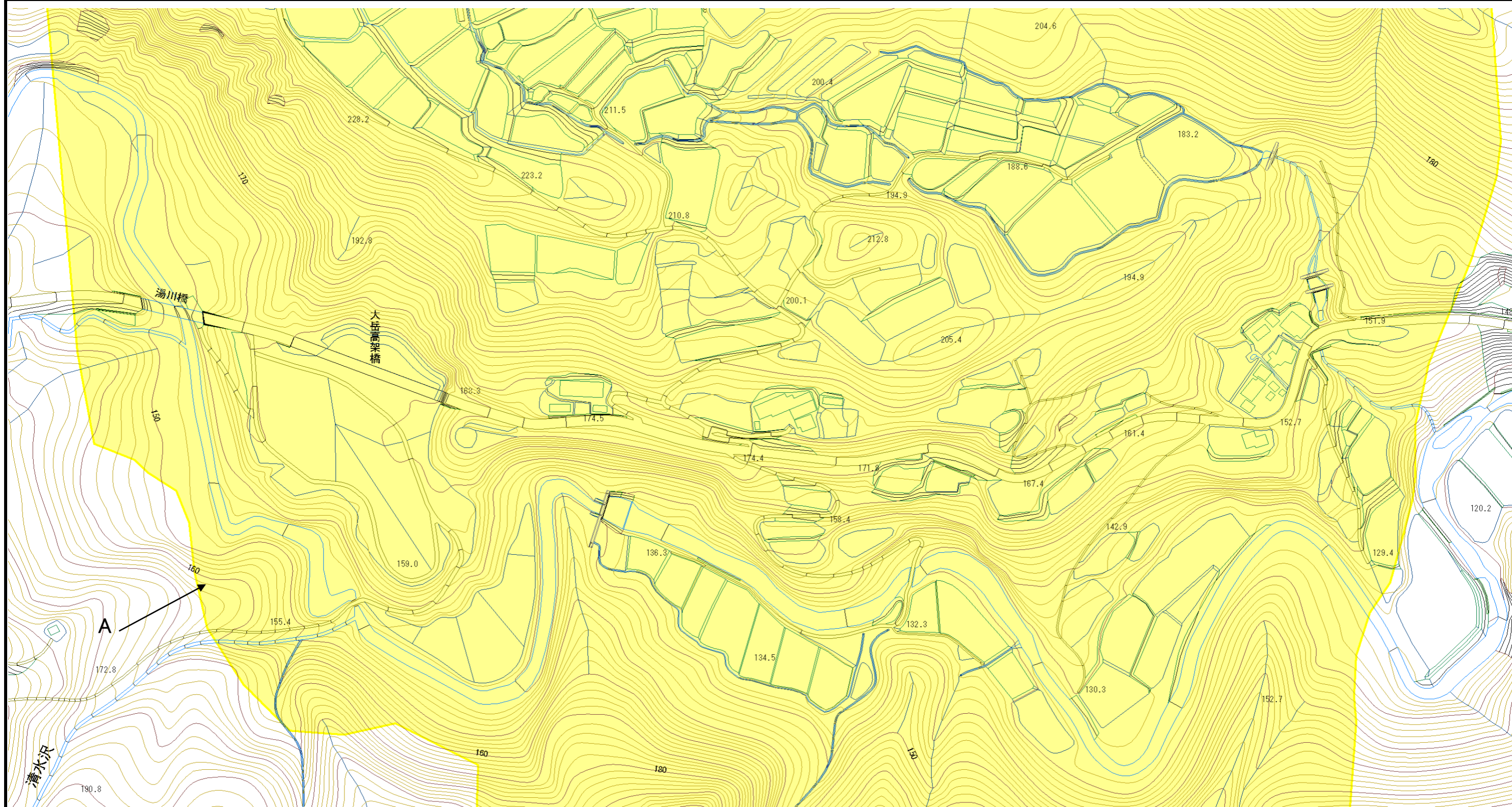
この地図は、国土地理院長の承認を得て、同院発行の数値地図200000(地図画像)及び数値地図25000(地図画像)を複製したものである。(承認番号 平25情複、第998号)

土砂災害警戒区域等の指定の告示に係る図書（その2）



様式-2(地) 土砂災害警戒区区域図	土砂災害防止法施工令 第二条の基準に 該当する区域		N  縮尺 1:2,500	自然現象 の種類	地滑り	箇所番号	019	箇所名	大嶽	0 50 100m 1/2,500
				告示番号	宮城県告示第966号	地滑り区域名	-			
				告示年月日	平成26年12月2日	所在地	白石市福岡八宮字大嶽後			

土砂災害警戒区域等の指定の告示に係る図書（その2）

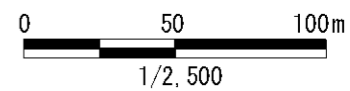


様式-2(地)
土砂災害警戒区域図

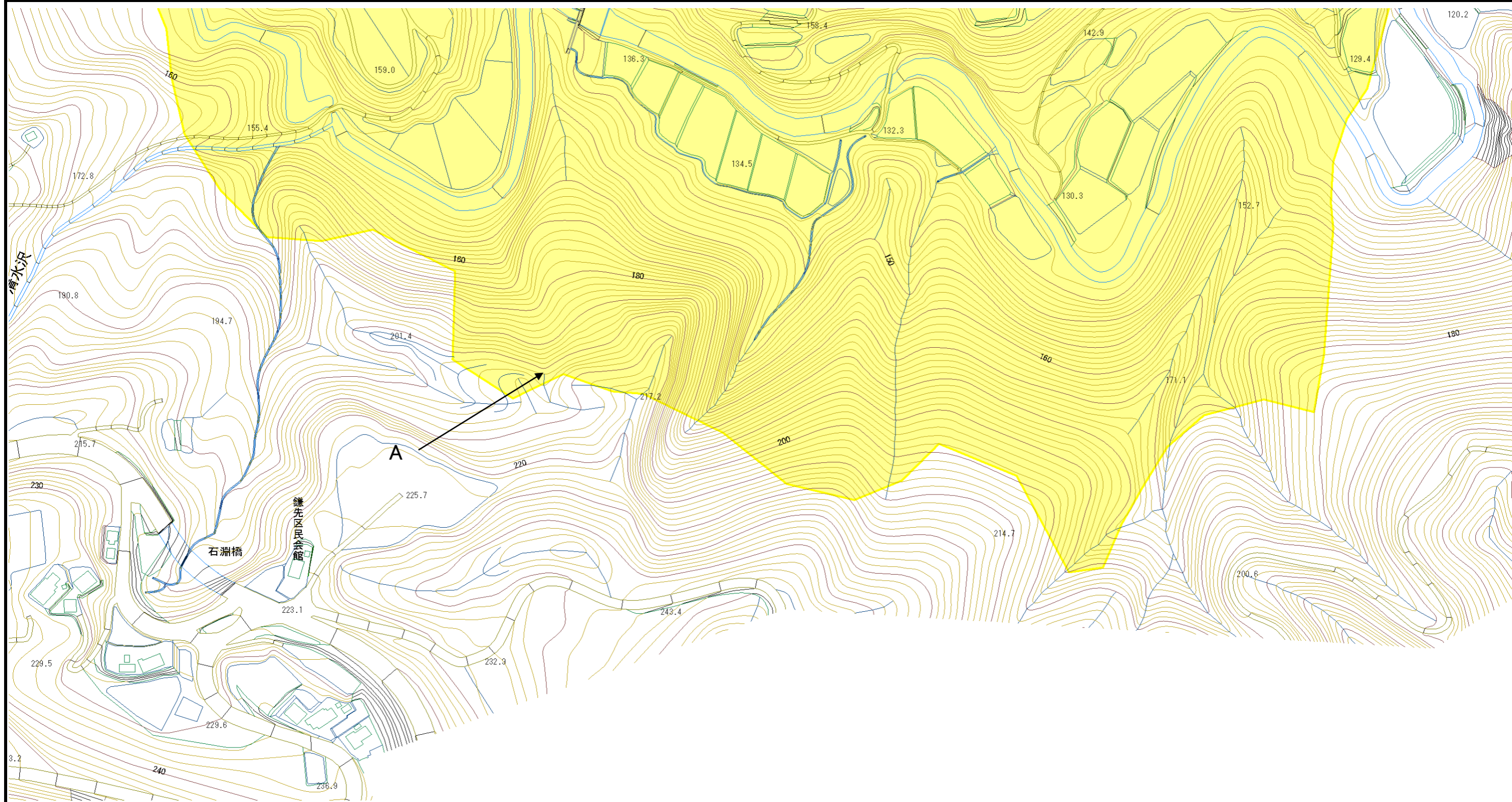
土砂災害防止法施工令
第二条の基準に
該当する区域

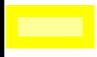

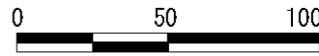
縮尺
1:2,500

自然現象の種類	地滑り	箇所番号	019	箇所名	大嶽
告示番号	宮城県告示第966号	地滑り区域名	-		
告示年月日	平成26年12月2日	所在地	白石市福岡八宮字大嶽後		



土砂災害警戒区域等の指定の告示に係る図書（その2）



様式-2(地) 土砂災害警戒区区域図	土砂災害防止法施工令 第二条の基準に 該当する区域		N  縮尺 1:2,500	自然現象 の種類	地滑り	箇所番号	019	箇所名	大嶽	 1/2,500
				告示番号	宮城県告示第966号	地滑り区域名	-			
				告示年月日	平成26年12月2日	所在地	白石市福岡八宮字大嶽後			