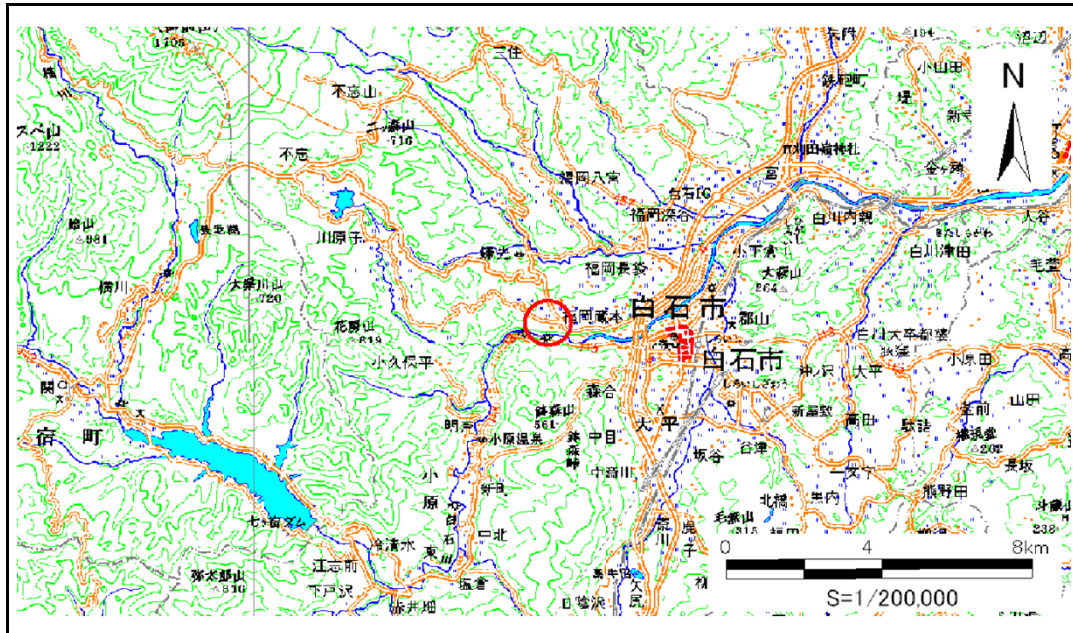


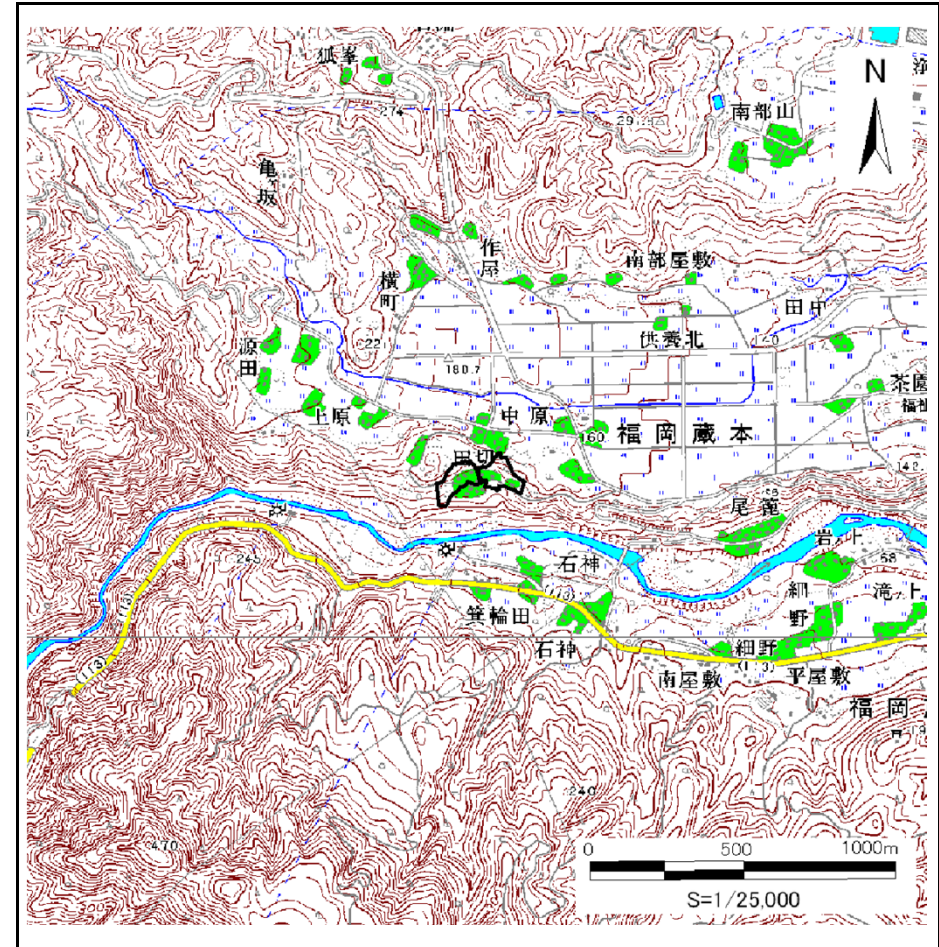
土砂災害警戒区域等の指定の告示に係る図書(その1)

告示番号	宮城県告示第690号
告示年月日	平成25年7月26日

自然現象の種類	急傾斜地の崩壊
箇所番号	I-自-0012(1311000012)
箇所名	田切
所在地	白石市福岡蔵本字田切
調査機関	宮城県大河原土木事務所



位置図(S=1:200,000)



位置図(S=1:25,000)

宮城県

「この地図は、国土地理院長の承認を得て、同院発行の数値地図 200000(地図画像)及び数値地図 25000(地図画像)を複製したものである。(承認番号 平24情複、第577号)」

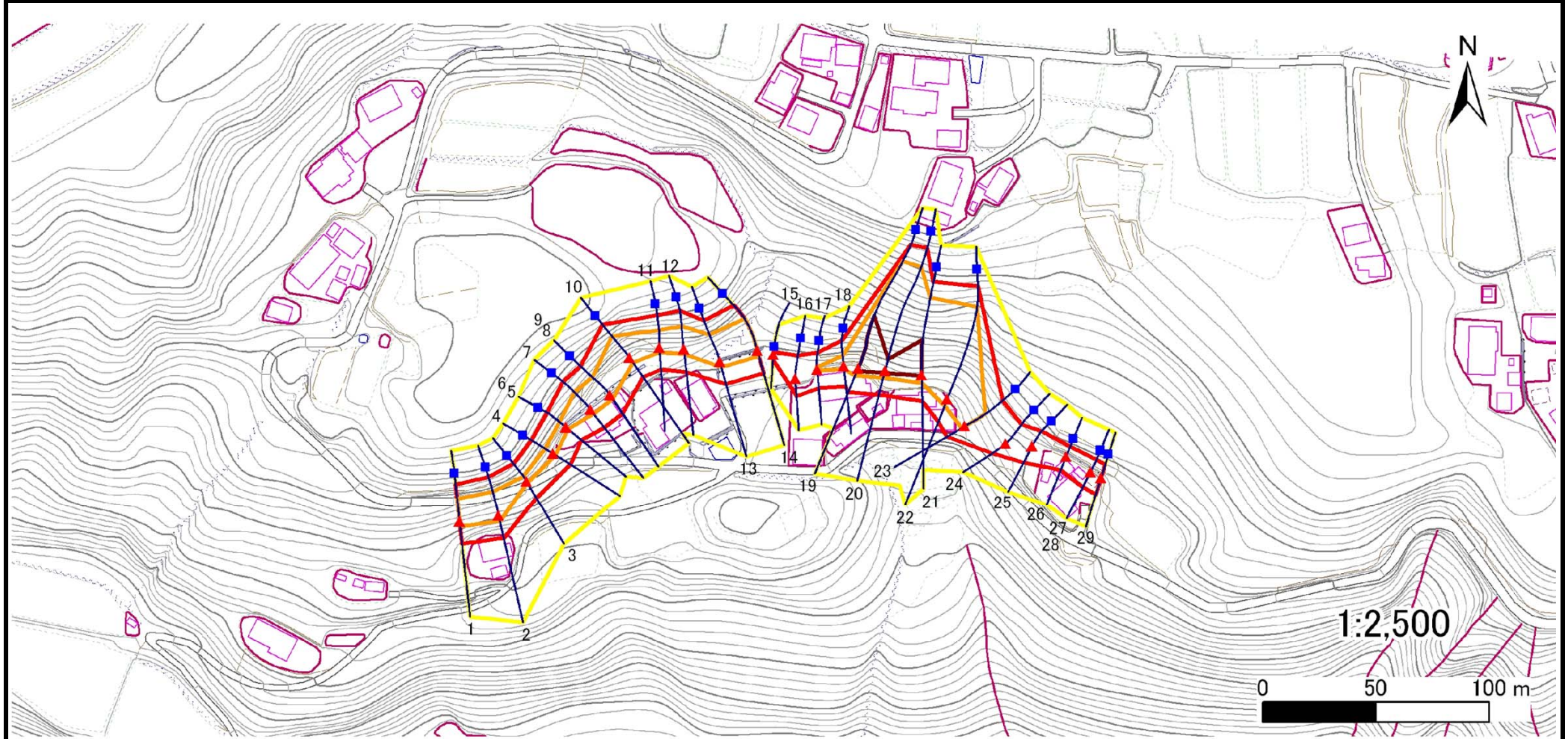
土砂災害警戒区域等の指定の告示に係る図書(その2)

告示番号	宮城県告示第690号
告示年月日	平成25年7月26日

調査年度	平成23年度
------	--------

危害のおそれのある土地、著しい危害のおそれのある土地の設定図

急傾斜地の位置	箇所番号	I-自-0012(1311000012)	箇所名	田切	所在地	白石市福岡蔵本字田切
---------	------	----------------------	-----	----	-----	------------



凡例	■	横断測線	■	危害のおそれのある土地の区域	■	土石等の移動による力が100kN/m ² を超える範囲
	▲		■	著しい危害のおそれのある土地の区域	■	土石等の堆積高が3mを超える範囲

土砂災害警戒区域等の指定の告示に係る図書(その3)

告示番号	宮城県告示第690号
告示年月日	平成25年7月26日

建築物に作用すると想定される衝撃に関する事項

急傾斜地の位置		箇所番号	I-自-0012(1311000012)		箇所名	田切		所在地	白石市福岡蔵本字田切								
横断測線の区間	土石等の移動により建築物の地上部に作用すると想定される力				土石等の堆積により建築物の地上部に作用すると想定される力				横断測線の区間	土石等の移動により建築物の地上部に作用すると想定される力				土石等の堆積により建築物の地上部に作用すると想定される力			
	土石等の(移動)高さが1m以下の場合、土石等の移動による力が100kN/m ² を超える区域		それ以外の区域		土石等の堆積の高さが3mを超える区域		それ以外の区域			土石等の(移動)高さが1m以下の場合、土石等の移動による力が100kN/m ² を超える区域		それ以外の区域		土石等の堆積の高さが3mを超える区域		それ以外の区域	
	力の大きさのうち最大のもの(kN/m ²)	土石等の高さ(m)	力の大きさのうち最大のもの(kN/m ²)	土石等の高さ(m)	力の大きさのうち最大のもの(kN/m ²)	土石等の高さ(m)	力の大きさのうち最大のもの(kN/m ²)	土石等の高さ(m)		力の大きさのうち最大のもの(kN/m ²)	土石等の高さ(m)	力の大きさのうち最大のもの(kN/m ²)	土石等の高さ(m)	力の大きさのうち最大のもの(kN/m ²)	土石等の高さ(m)	力の大きさのうち最大のもの(kN/m ²)	土石等の高さ(m)
1 ~ 2	137.77	1.00	100.00	1.00	-	-	15.16	3.00	25 ~ 26	-	-	100.00	1.00	-	-	14.06	2.78
2 ~ 3	137.77	1.00	100.00	1.00	-	-	15.16	3.00	26 ~ 27	-	-	94.93	1.00	-	-	14.06	2.78
3 ~ 4	118.43	1.00	100.00	1.00	-	-	13.99	2.77	28 ~ 29	-	-	97.13	1.00	-	-	10.14	2.01
4 ~ 5	118.43	1.00	100.00	1.00	-	-	13.93	2.76	~								
6 ~ 7	134.38	1.00	100.00	1.00	-	-	13.93	2.76									
7 ~ 8	134.38	1.00	100.00	1.00	-	-	12.16	2.41									
9 ~ 10	141.19	1.00	100.00	1.00	-	-	15.02	2.97									
10 ~ 11	141.19	1.00	100.00	1.00	-	-	15.02	2.97									
11 ~ 12	134.31	1.00	100.00	1.00	-	-	12.89	2.55									
12 ~ 13	140.79	1.00	100.00	1.00	-	-	14.37	2.84									
13 ~ 14	140.79	1.00	100.00	1.00	-	-	14.37	2.84									
15 ~ 16	-	-	99.58	1.00	-	-	13.34	2.64									
16 ~ 17	-	-	100.00	1.00	-	-	12.02	2.38									
17 ~ 18	119.74	1.00	100.00	1.00	-	-	12.02	2.38									
18 ~ 19	154.30	1.00	100.00	1.00	-	-	15.16	3.00									
19 ~ 20	154.30	1.00	100.00	1.00	17.77	3.51	15.16	3.00									
20 ~ 21	156.47	1.00	100.00	1.00	17.35	3.43	15.16	3.00									
21 ~ 22	156.47	1.00	100.00	1.00	-	-	15.16	3.00									
22 ~ 23	147.06	1.00	100.00	1.00	-	-	14.99	2.97									
23 ~ 24	-	-	100.00	1.00	-	-	11.00	2.18									
24 ~ 25	-	-	100.00	1.00	-	-	11.38	2.25									