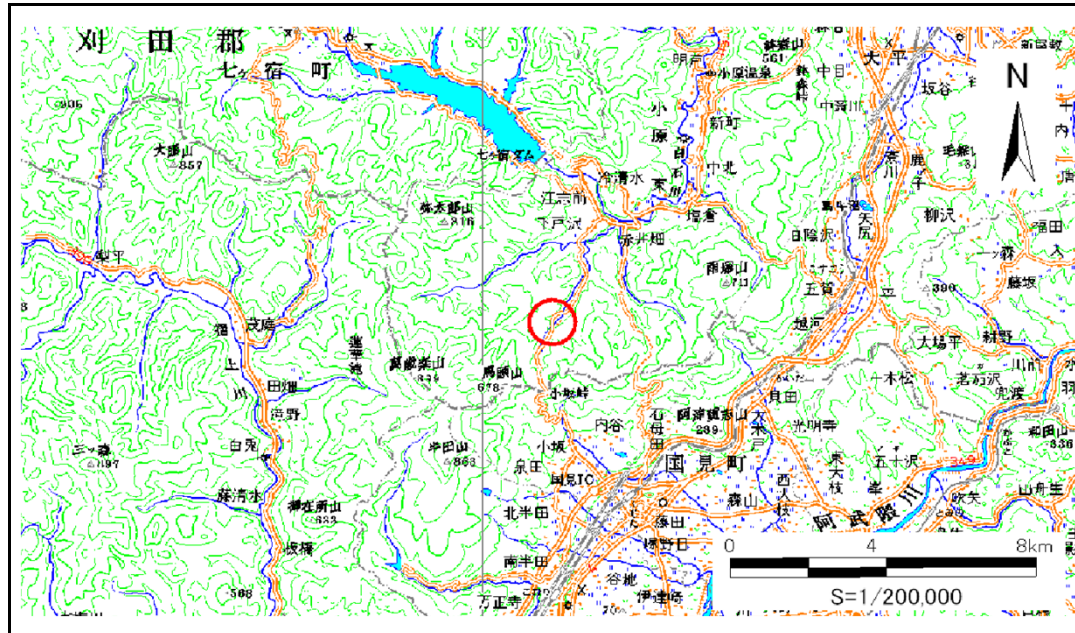


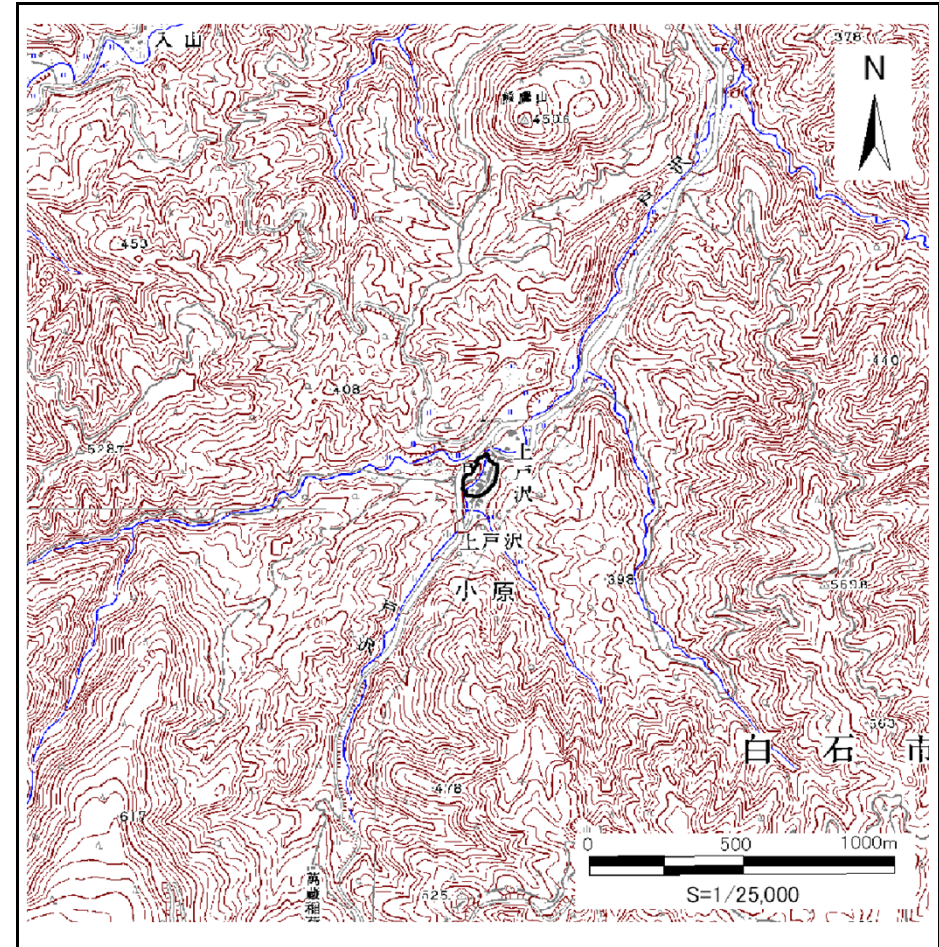
土砂災害警戒区域等の指定の告示に係る図書(その1)

告示番号	宮城県告示第690号
告示年月日	平成25年7月26日

自然現象の種類	急傾斜地の崩壊
箇所番号	I-自-0008(1311000008)
箇所名	上戸沢
所在地	白石市小原字上町
調査機関	宮城県大河原土木事務所



位置図(S=1:200,000)



位置図(S=1:25,000)

宮城県

「この地図は、国土地理院長の承認を得て、同院発行の数値地図 200000(地図画像)及び数値地図 25000(地図画像)を複製したものである。(承認番号 平24情複、第577号)」

土砂災害警戒区域等の指定の告示に係る図書(その2)

告示番号	宮城県告示第690号
告示年月日	平成25年7月26日

調査年度	平成23年度
------	--------

危害のおそれのある土地、著しい危害のおそれのある土地の設定図

急傾斜地の位置	箇所番号	I-自-0008(1311000008)	箇所名	上戸沢	所在地	白石市小原字上町
---------	------	----------------------	-----	-----	-----	----------



凡例	■	横断測線	 	危害のおそれのある土地の区域	 	土石等の移動による力が100kN/m ² を超える範囲
	▲		 	著しい危害のおそれのある土地の区域	 	土石等の堆積高が3mを超える範囲

