

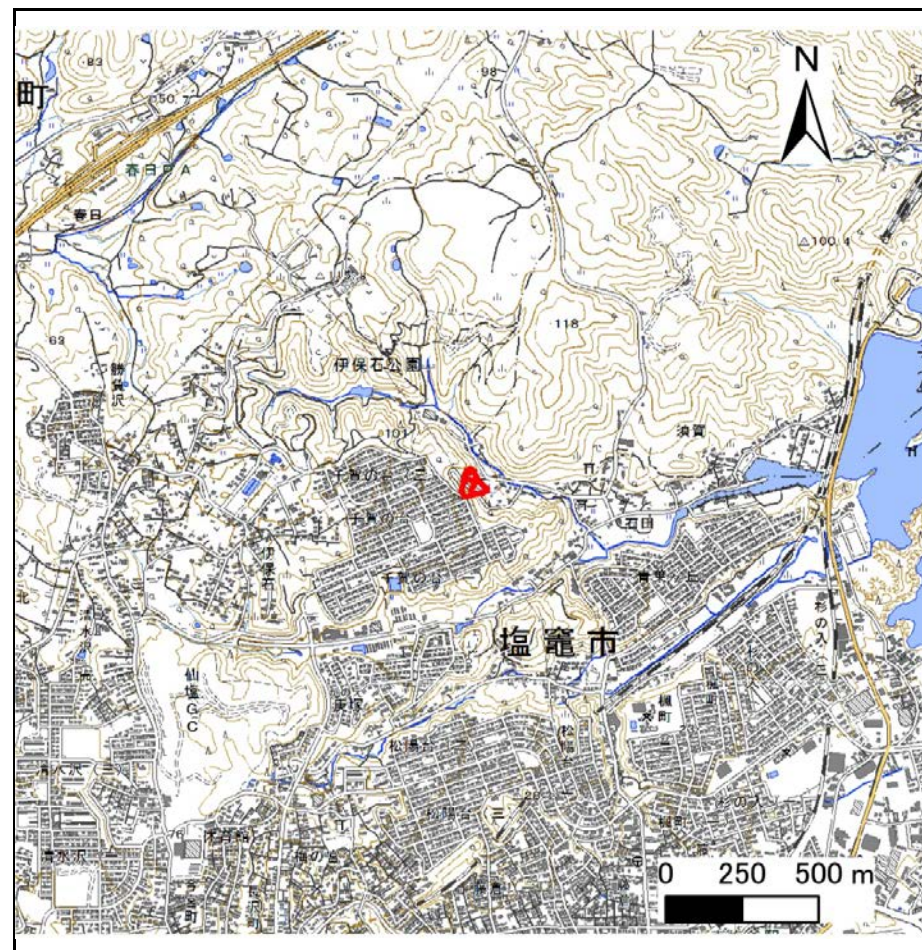
土砂災害警戒区域等の指定の告示に係る図書(その1)

告示番号	宮城県告示第54号
告示年月日	平成31年1月18日

自然現象の種類	急傾斜地の崩壊
箇所番号	Ⅱ-人-0047(1322000047)
箇所名	伊保石の2
所在地	塩竈市伊保石
調査機関	宮城県仙台土木事務所



位置図(S=1:200,000)



位置図(S=1:25,000)

宮城県

この地図は、国土地理院長の承認を得て、同院発行の電子地形図25000及び電子地形図20万を複製したものである。(承認番号 平30情複、第479号)

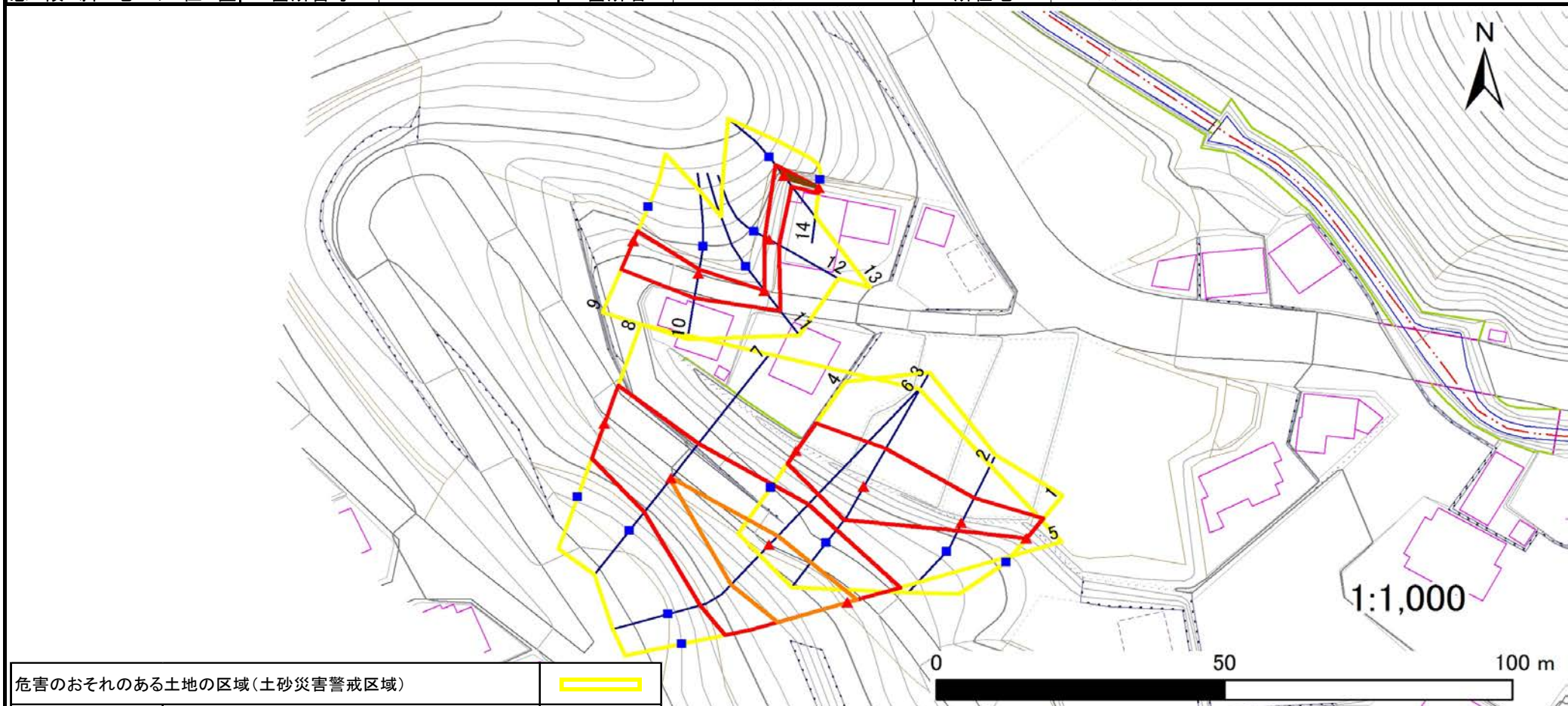
土砂災害警戒区域等の指定の告示に係る図書(その2)

告示番号	宮城県告示第54号
告示年月日	平成31年1月18日

危害のおそれのある土地、著しい危害のおそれのある土地の設定図

調査年度	平成29年度
------	--------

急傾斜地の位置	箇所番号	II-入-0047(1322000047)	箇所名	伊保石の2	所在地	塩竈市伊保石
---------	------	-----------------------	-----	-------	-----	--------



危害のおそれのある土地の区域(土砂災害警戒区域)		
著しい危害のおそれのある土地の区域(土砂災害特別警戒区域)	土石等(移動)高さが1m以下の場合 土石等の移動による力が100kN/m ² を超える区域	
	土石等の堆積の高さが3mを超える区域	
	それ以外の区域	

凡例		上端		横断測線
		下端		

土砂災害警戒区域等の指定の告示に係る図書(その3)

告示番号	宮城県告示第54号
告示年月日	平成31年1月18日

建築物に作用すると想定される衝撃に関する事項

急傾斜地の位置	箇所番号	II-人-0047(1322000047)	箇所名	伊保石の2	所在地	塩竈市伊保石
---------	------	-----------------------	-----	-------	-----	--------

横断測線の区間	土石等の移動により建築物の地上部に作用すると想定される力				土石等の堆積により建築物の地上部に作用すると想定される力			
	土石等の(移動)高さが1m以下の場合、土石等の移動による力が100kN/m ² を超える区域		それ以外の区域		土石等の堆積の高さが3mを超える区域		それ以外の区域	
	力の大きさのうち最大のもの (kN/m ²)	土石等の高さ (m)	力の大きさのうち最大のもの (kN/m ²)	土石等の高さ (m)	力の大きさのうち最大のもの (kN/m ²)	土石等の高さ (m)	力の大きさのうち最大のもの (kN/m ²)	土石等の高さ (m)
1 ~ 2	-	-	62.23	1.00	-	-	10.42	2.06
2 ~ 3	-	-	100.00	1.00	-	-	12.29	2.43
3 ~ 4	-	-	100.00	1.00	-	-	12.29	2.43
5 ~ 6	134.33	1.00	100.00	1.00	-	-	12.44	2.46
6 ~ 7	134.33	1.00	100.00	1.00	-	-	13.29	2.63
7 ~ 8	-	-	100.00	1.00	-	-	13.29	2.63
9 ~ 10	-	-	68.87	1.00	-	-	10.52	2.08
10 ~ 11	-	-	56.75	1.00	-	-	10.52	2.08
11 ~ 12	-	-	56.75	1.00	-	-	13.80	2.73
12 ~ 13	-	-	30.16	1.00	-	-	15.16	3.00
13 ~ 14	-	-	30.16	1.00	19.09	3.78	15.16	3.00

横断測線の区間	土石等の移動により建築物の地上部に作用すると想定される力				土石等の堆積により建築物の地上部に作用すると想定される力			
	土石等の(移動)高さが1m以下の場合、土石等の移動による力が100kN/m ² を超える区域		それ以外の区域		土石等の堆積の高さが3mを超える区域		それ以外の区域	
	力の大きさのうち最大のもの (kN/m ²)	土石等の高さ (m)	力の大きさのうち最大のもの (kN/m ²)	土石等の高さ (m)	力の大きさのうち最大のもの (kN/m ²)	土石等の高さ (m)	力の大きさのうち最大のもの (kN/m ²)	土石等の高さ (m)