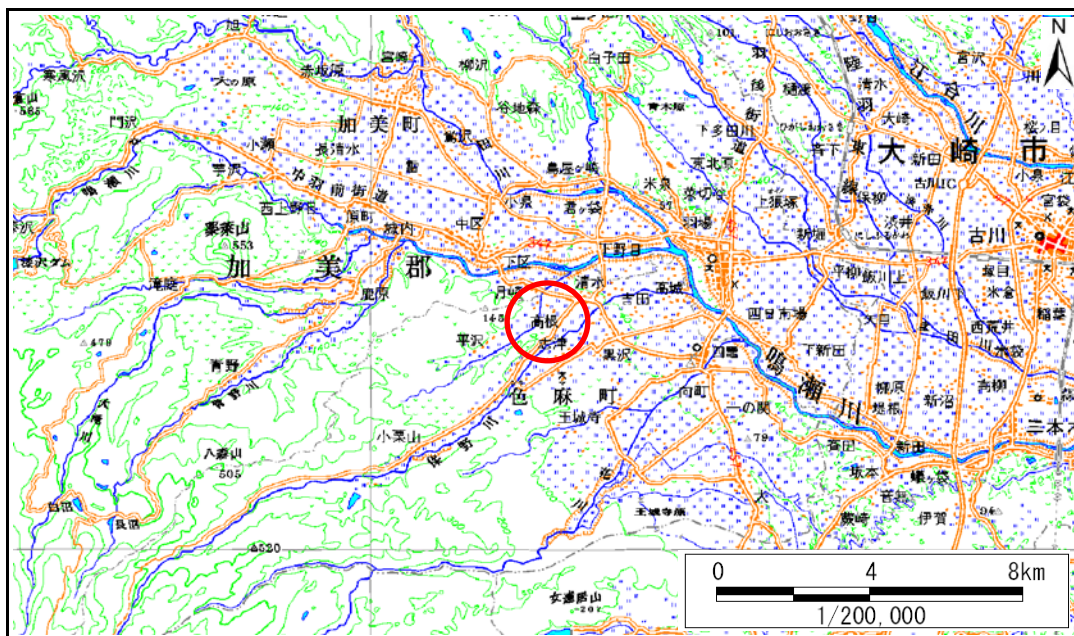


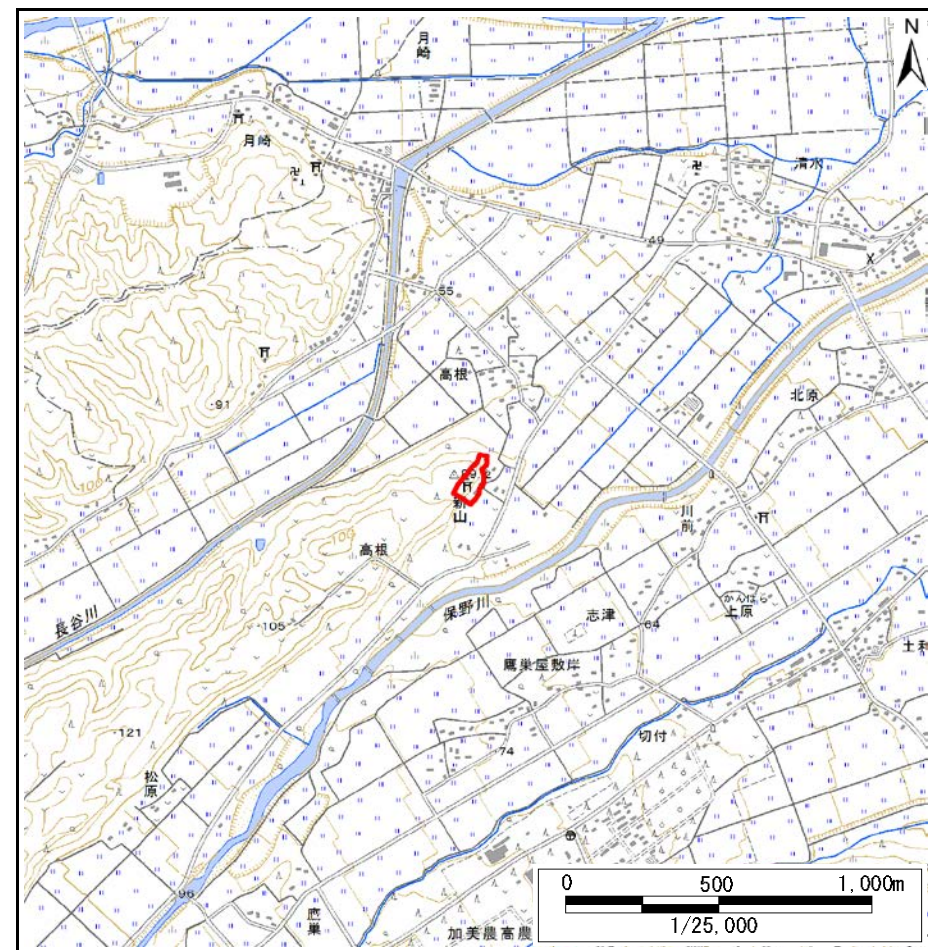
土砂災害警戒区域等の指定の告示に係る図書(その1)

告示番号	宮城県告示第307号
告示年月日	平成30年3月23日

自然現象の種類	急傾斜地の崩壊
箇所番号	Ⅱ-自-1224
箇所名	新山二番
所在地	加美郡色麻町高根字新山二番
調査機関	宮城県北部土木事務所



位置図(S=1:200,000)



位置図(S=1:25,000)

宮城県

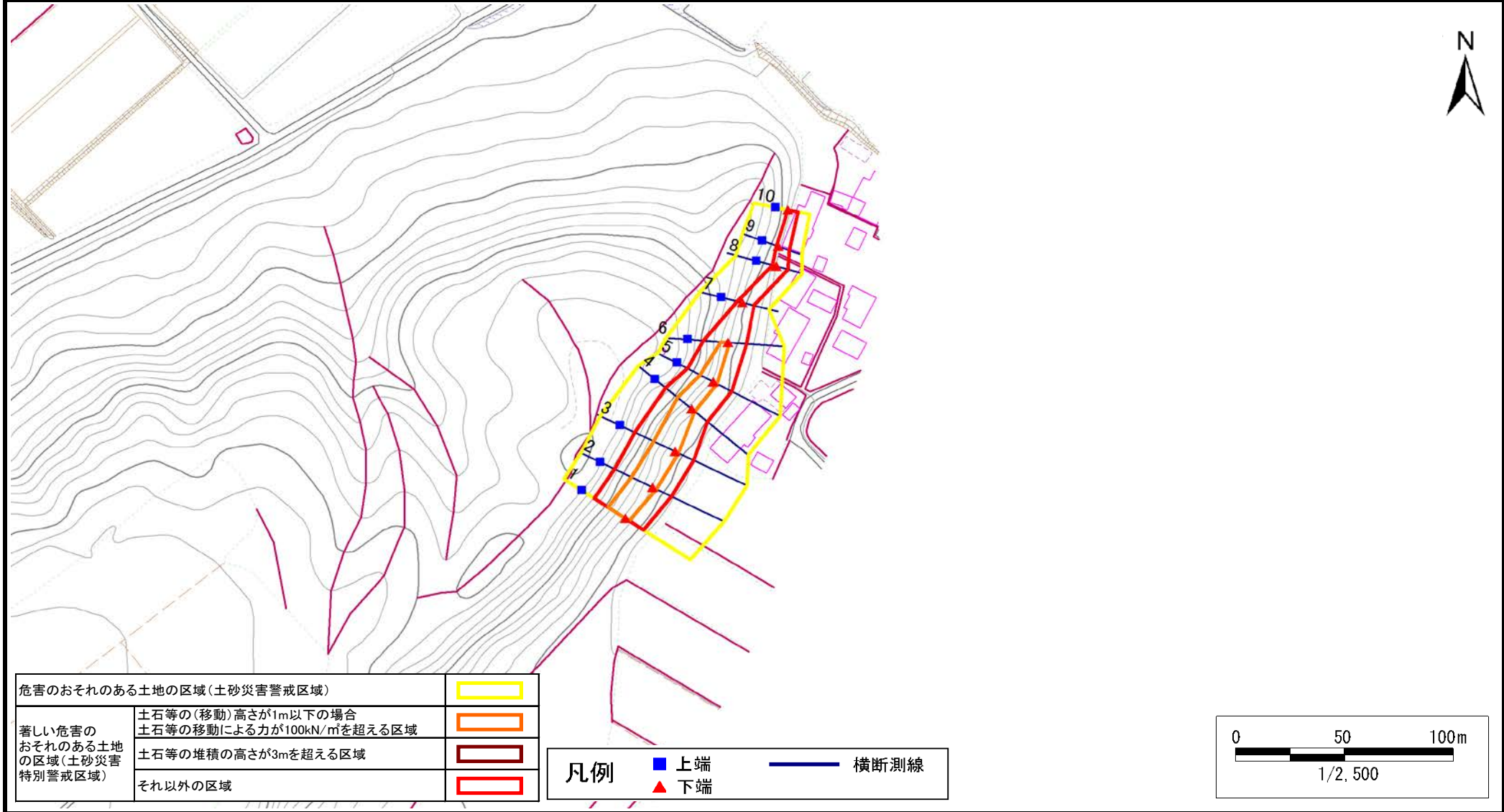
この地図は、国土地理院長の承認を得て、同院発行の数値地図20000(地図画像)及び電子地形図25000を複製したものである。(承認番号 平29情複、第877号)

土砂災害警戒区域等の指定の告示に係る図書(その2)

告示番号	宮城県告示第307号
告示年月日	平成30年3月23日

調査年度	平成28年度
------	--------

急傾斜地の位置	箇所番号	II-自-1224	箇所名	新山二番	所在地	加美郡色麻町高根字新山二番
---------	------	-----------	-----	------	-----	---------------



土砂災害警戒区域等の指定の告示に係る図書(その3)

告示番号	宮城県告示第307号
告示年月日	平成30年3月23日

急傾斜地の位置 | 箇所番号 | II-自-1224 | 箇所名 | 新山二番 | 所在地 | 加美郡色麻町高根字新山二番

横断測線の区間	土石等の移動により建築物の地上部に作用すると想定される力				土石等の堆積により建築物の地上部に作用すると想定される力				横断測線の区間	土石等の移動により建築物の地上部に作用すると想定される力				土石等の堆積により建築物の地上部に作用すると想定される力			
	土石等の(移動)高さが1m以下の場合、土石等の移動による力が100kN/m ² を超える区域		それ以外の区域		土石等の堆積の高さが3mを超える区域		それ以外の区域			土石等の(移動)高さが1m以下の場合、土石等の移動による力が100kN/m ² を超える区域		それ以外の区域		土石等の堆積の高さが3mを超える区域		それ以外の区域	
	力の大きさのうち最大のもの (kN/m ²)	土石等の高さ (m)	力の大きさのうち最大のもの (kN/m ²)	土石等の高さ (m)	力の大きさのうち最大のもの (kN/m ²)	土石等の高さ (m)	力の大きさのうち最大のもの (kN/m ²)	土石等の高さ (m)		力の大きさのうち最大のもの (kN/m ²)	土石等の高さ (m)	力の大きさのうち最大のもの (kN/m ²)	土石等の高さ (m)	力の大きさのうち最大のもの (kN/m ²)	土石等の高さ (m)	力の大きさのうち最大のもの (kN/m ²)	土石等の高さ (m)
1 ~ 2	129.1	1.0	100.0	1.0	-	-	11.7	2.3									
2 ~ 3	127.3	1.0	100.0	1.0	-	-	11.3	2.3									
3 ~ 4	128.1	1.0	100.0	1.0	-	-	11.9	2.4									
4 ~ 5	128.1	1.0	100.0	1.0	-	-	12.8	2.6									
5 ~ 6	128.1	1.0	100.0	1.0	-	-	12.8	2.6									
6 ~ 7	-	-	100.0	1.0	-	-	10.7	2.2									
7 ~ 8	-	-	71.4	1.0	-	-	8.2	1.7									
8 ~ 9	-	-	69.1	1.0	-	-	8.5	1.7									
9 ~ 10	-	-	65.8	1.0	-	-	9.1	1.8									