

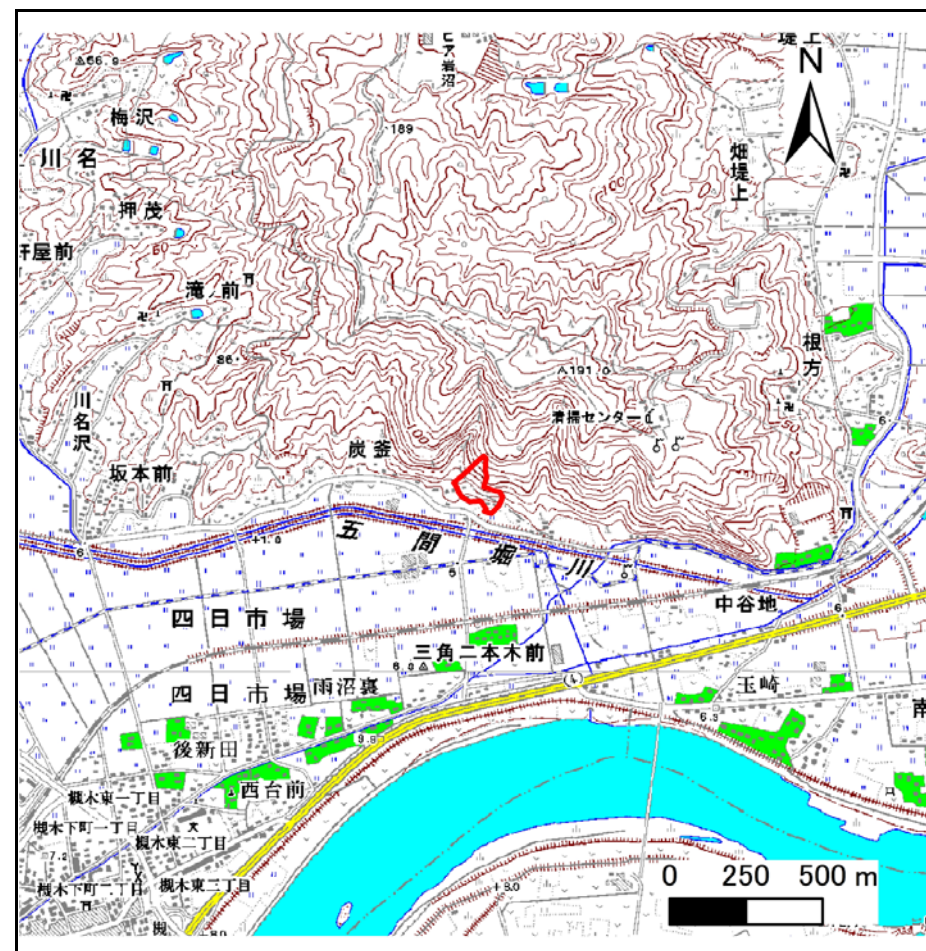
土砂災害警戒区域等の指定の告示に係る図書(その1)

告示番号	宮城県告示第885号
告示年月日	平成30年9月28日

自然現象の種類	急傾斜地の崩壊
箇所番号	Ⅱ-自-0714(1321000714)
箇所名	五社段の4
所在地	岩沼市南長谷字鍛冶・柴田町大字四日市場字炭釜
調査機関	宮城県仙台土木事務所



位置図 (S=1:200,000)



位置図 (S=1:25,000)

宮城県

この地図は、国土地理院長の承認を得て、同院発行の数値地図 20000(地図画像)及び数値地図 25000(地図画像)を複製したものである。(承認番号 平29情複、第1426号)

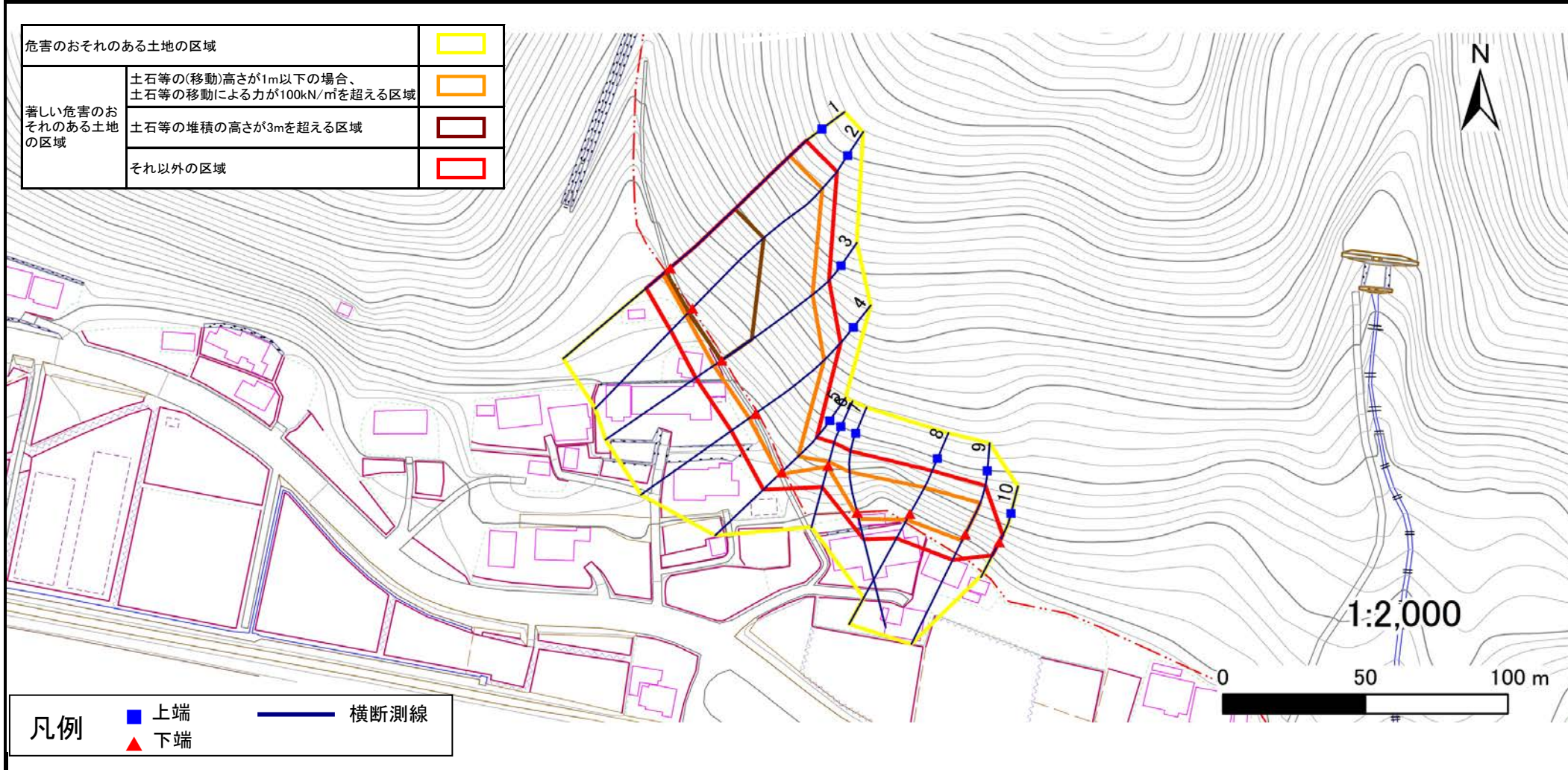
土砂災害警戒区域等の指定の告示に係る図書(その2)

告示番号	宮城県告示第885号
告示年月日	平成30年9月28日

危害のおそれのある土地の区域、著しい危害のおそれのある土地の区域の設定図

調査年度	平成29年度
------	--------

急傾斜地の位置	箇所番号	II-自-0714(1321000714)	箇所名	五社段の4	所在地	岩沼市南長谷字鍛冶・柴田町大字四日市場字炭釜
---------	------	-----------------------	-----	-------	-----	------------------------



凡例	■	上端	—	横断測線
	▲	下端		

土砂災害警戒区域等の指定の公示に係る図書(その3)

建築物に作用すると想定される衝撃に関する事項

告示番号	宮城県告示第885号
告示年月日	平成30年9月28日

急傾斜地の位置	箇所番号	II-自-0714(1321000714)	箇所名	五社段の4	所在地	岩沼市南長谷字鍛冶・柴田町大字四日市場字炭釜
---------	------	-----------------------	-----	-------	-----	------------------------

横断側線の区間	土石等の移動により建築物の地上部に作用すると想定される力				土石等の堆積により建築物の地上部に作用すると想定される力				横断側線の区間	土石等の移動により建築物の地上部に作用すると想定される力				土石等の堆積により建築物の地上部に作用すると想定される力			
	土石等の(移動)高さが1m以下の場合、土石等の移動による力が100kN/m ² を超える区域		それ以外の区域		土石等の堆積の高さが3mを超える区域		それ以外の区域			土石等の(移動)高さが1m以下の場合、土石等の移動による力が100kN/m ² を超える区域		それ以外の区域		土石等の堆積の高さが3mを超える区域		それ以外の区域	
	力の大きさのうち最大のもの (Kn/m ²)	土石等の高さ (m)	力の大きさのうち最大のもの (Kn/m ²)	土石等の高さ (m)	力の大きさのうち最大のもの (Kn/m ²)	土石等の高さ (m)	力の大きさのうち最大のもの (Kn/m ²)	土石等の高さ (m)		力の大きさのうち最大のもの (Kn/m ²)	土石等の高さ (m)	力の大きさのうち最大のもの (Kn/m ²)	土石等の高さ (m)	力の大きさのうち最大のもの (Kn/m ²)	土石等の高さ (m)	力の大きさのうち最大のもの (Kn/m ²)	土石等の高さ (m)
	1 ~ 2	2 ~ 3	3 ~ 4	4 ~ 5	5 ~ 6	6 ~ 7	7 ~ 8	8 ~ 9		9 ~ 10	~	~	~	~	~	~	~
	155.0	1.0	100.0	1.0	19.7	3.9	15.2	3.0									
	154.7	1.0	100.0	1.0	19.6	3.9	15.2	3.0									
	153.8	1.0	100.0	1.0	-	-	15.2	3.0									
	145.6	1.0	100.0	1.0	-	-	15.2	3.0									
	119.7	1.0	100.0	1.0	-	-	11.1	2.2									
	137.8	1.0	100.0	1.0	-	-	13.4	2.7									
	138.3	1.0	100.0	1.0	-	-	15.2	3.0									
	141.3	1.0	100.0	1.0	-	-	15.2	3.0									
	-	-	100.0	1.0	-	-	14.7	2.9									